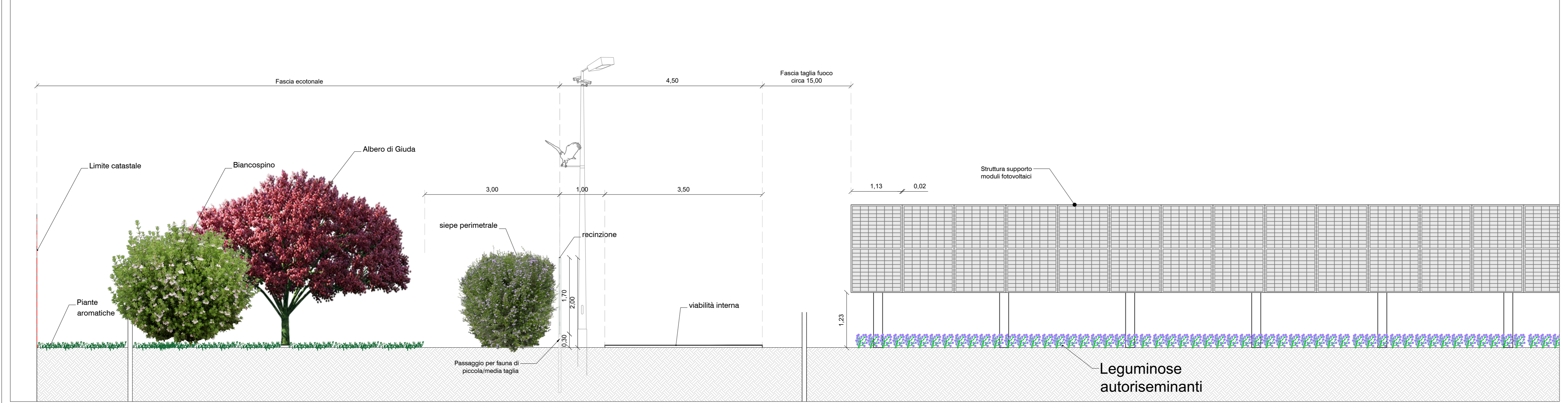
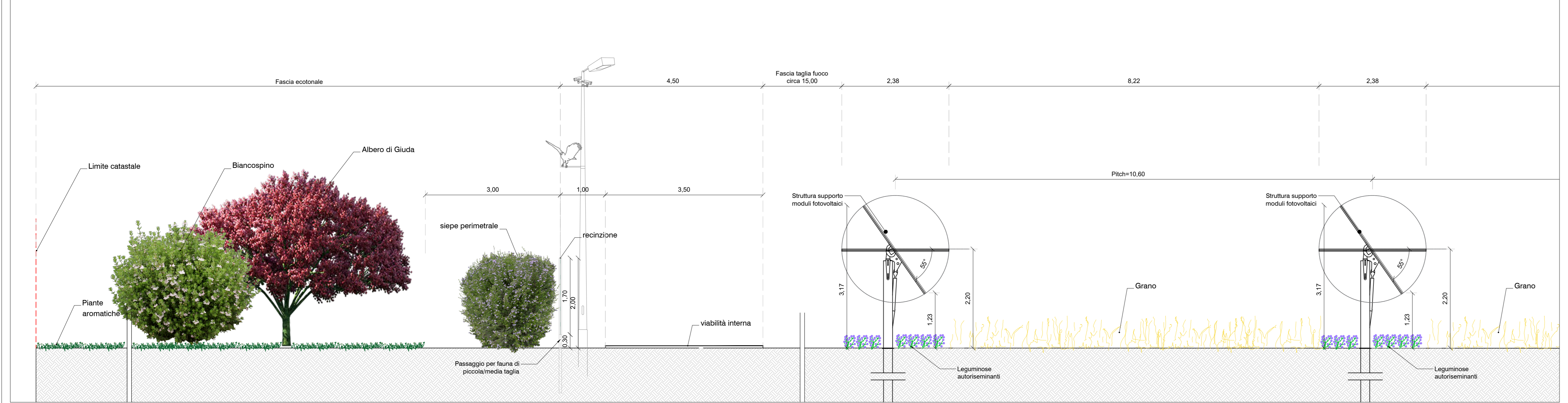




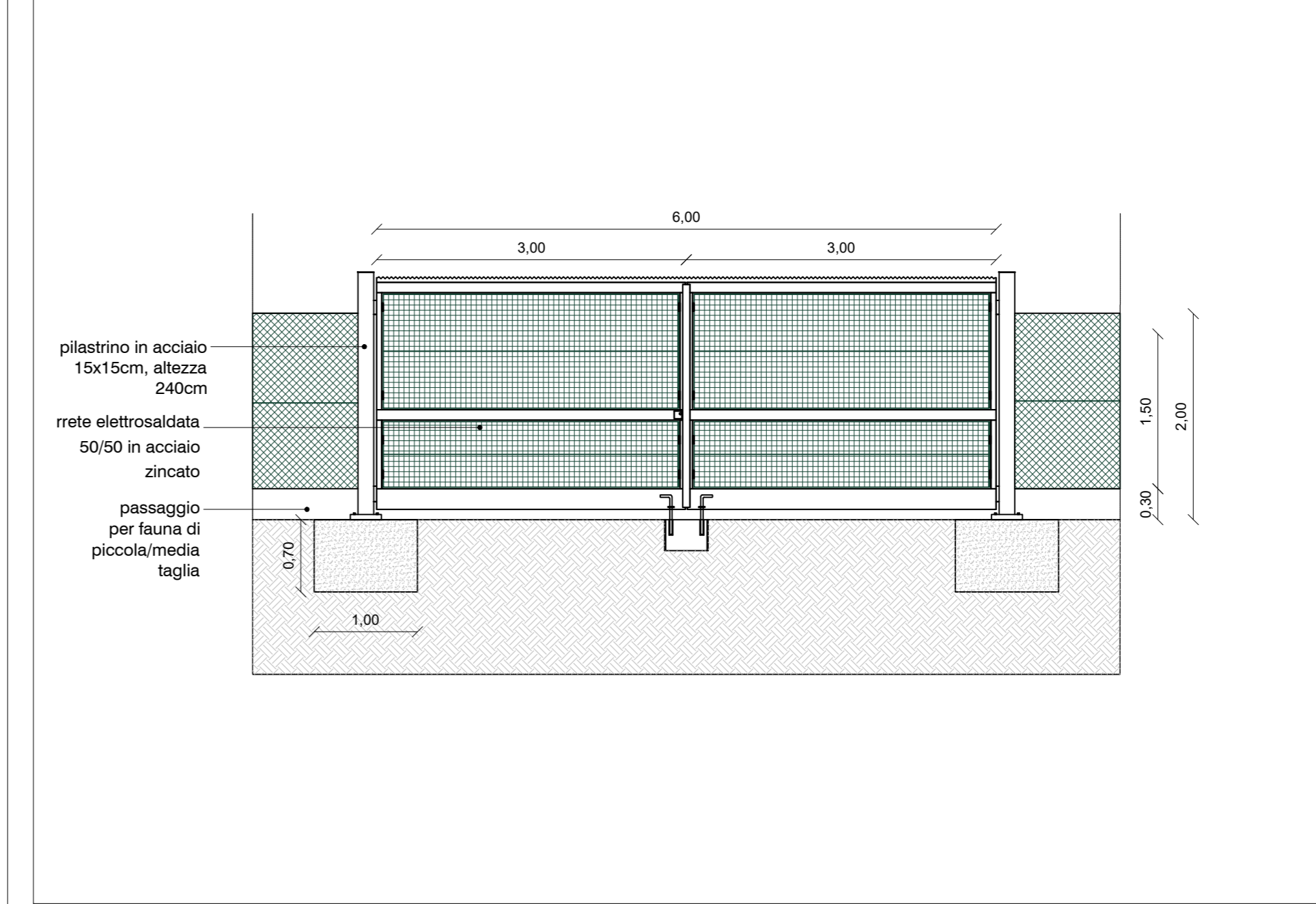
VISTA LATERALE STRUTTURE FOTVOLTAICHE - SISTEMA TRACKER - Sezione A-A' - scala 1:50



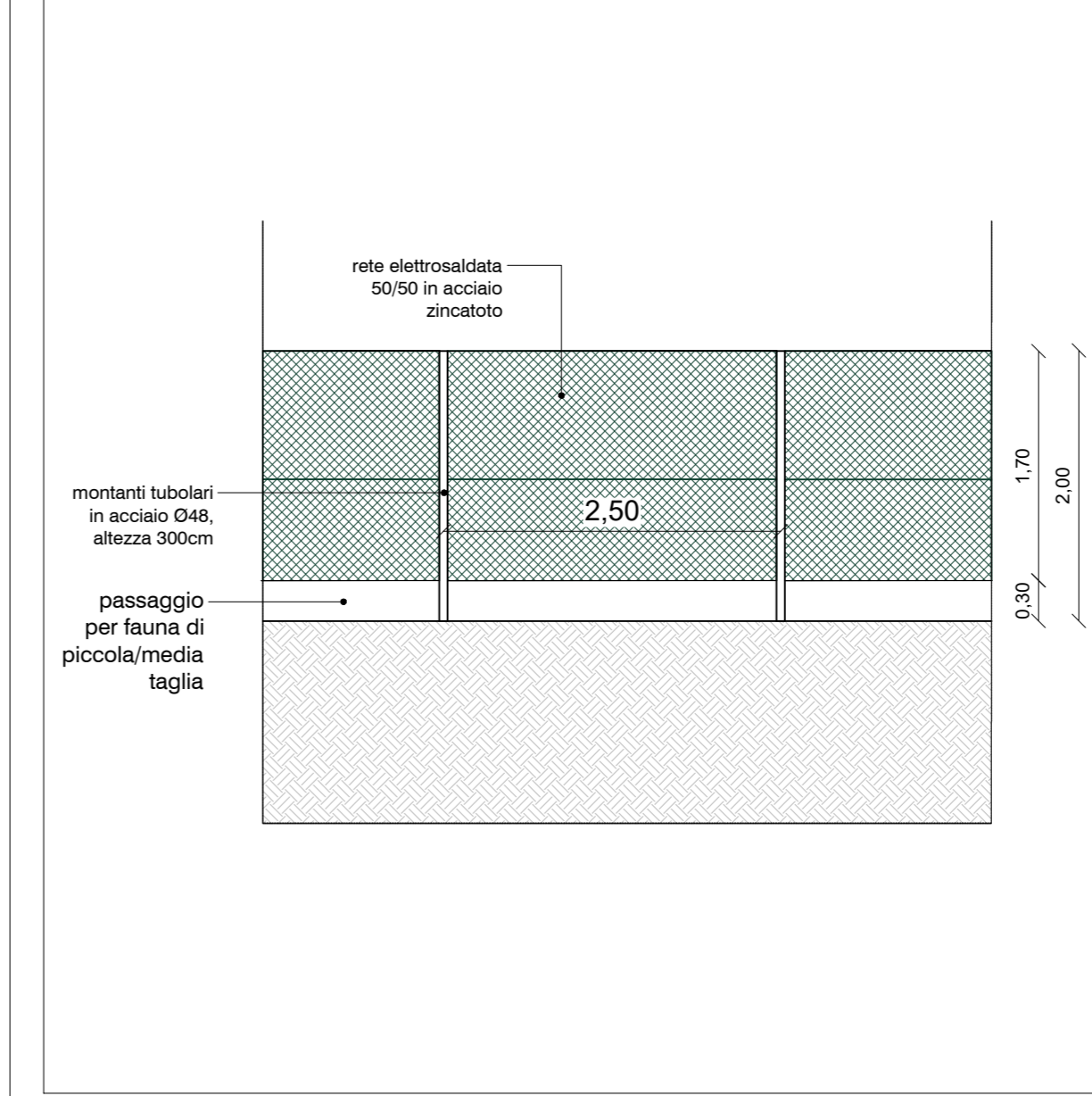
VISTA FRONTALE STRUTTURE FOTVOLTAICHE - SISTEMA TRACKER - Sezione B-B' - scala 1:50



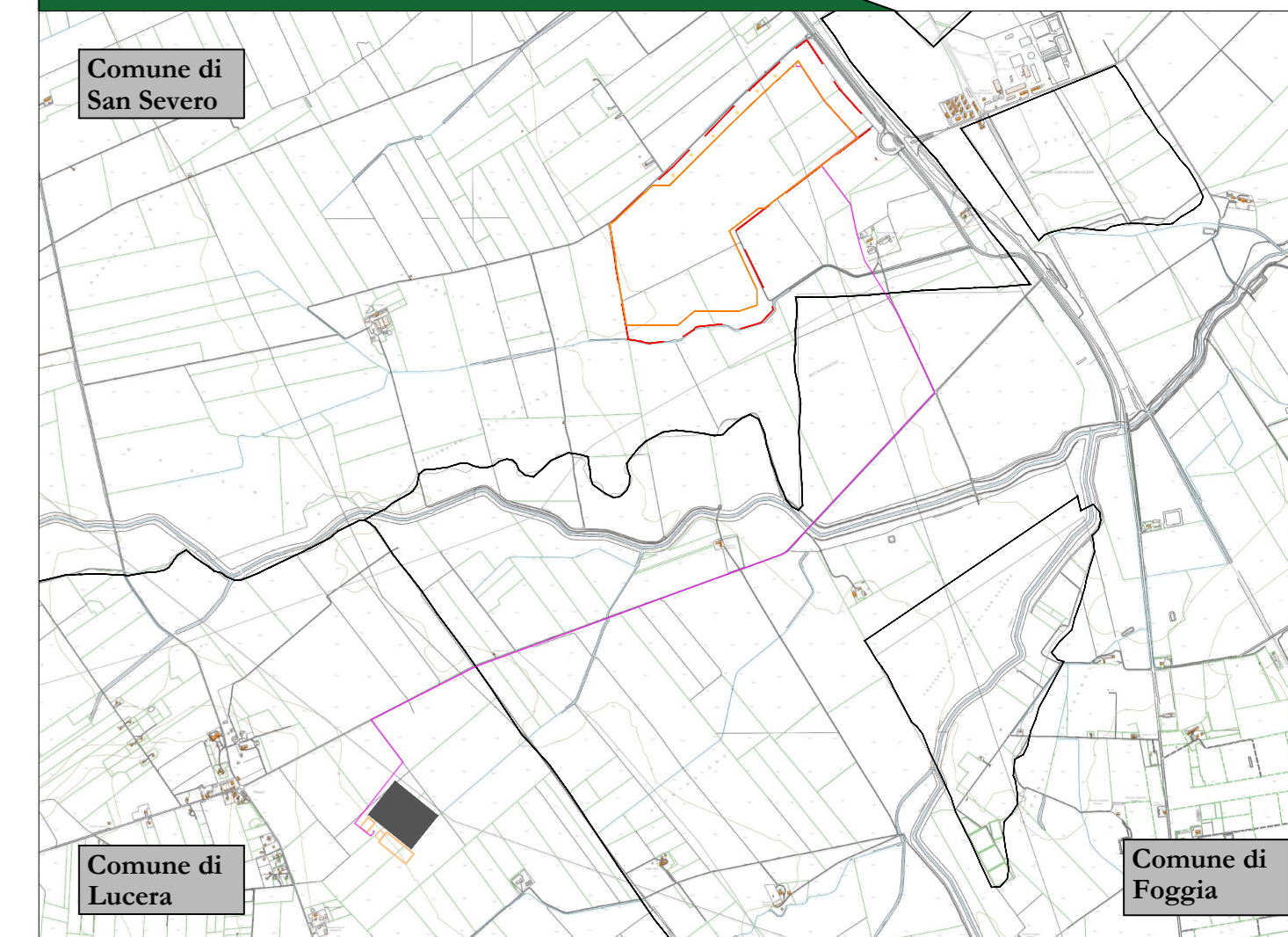
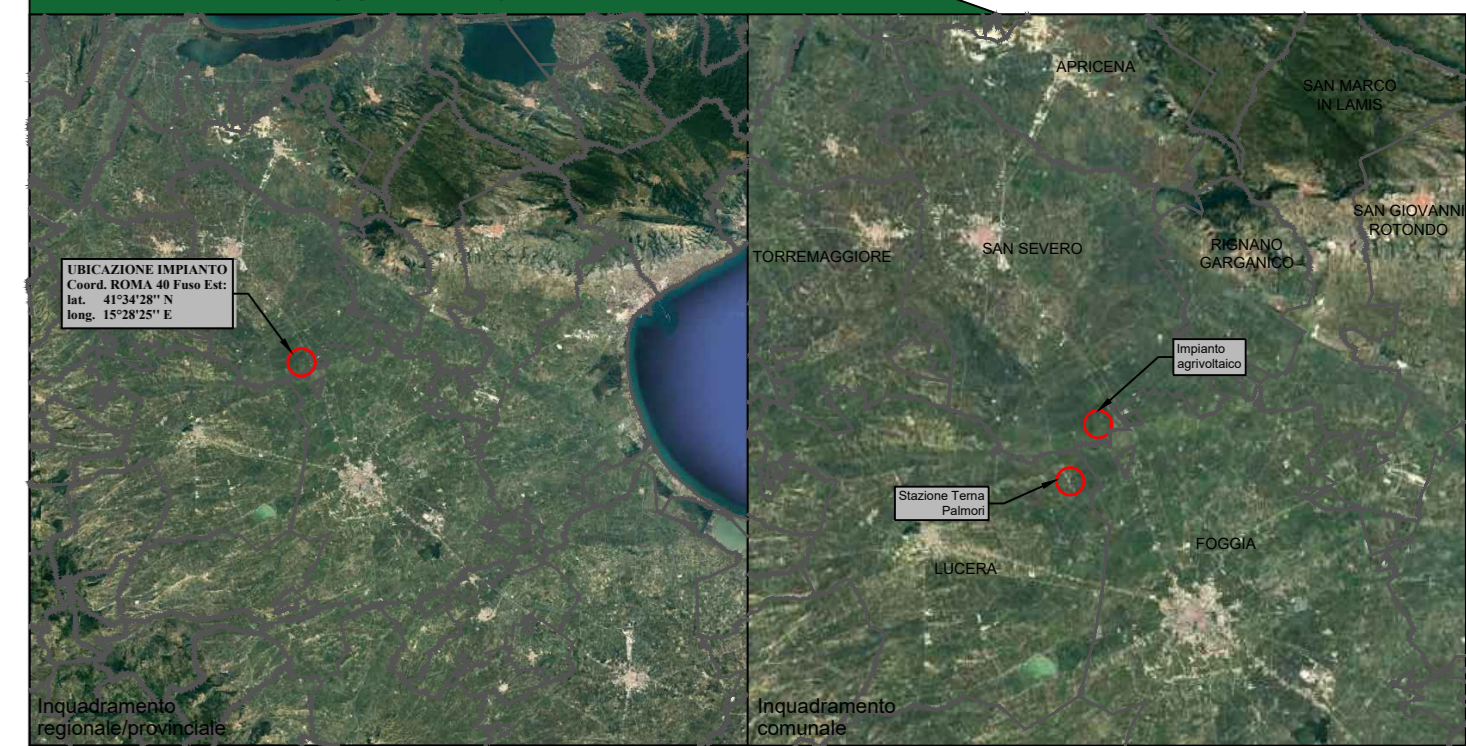
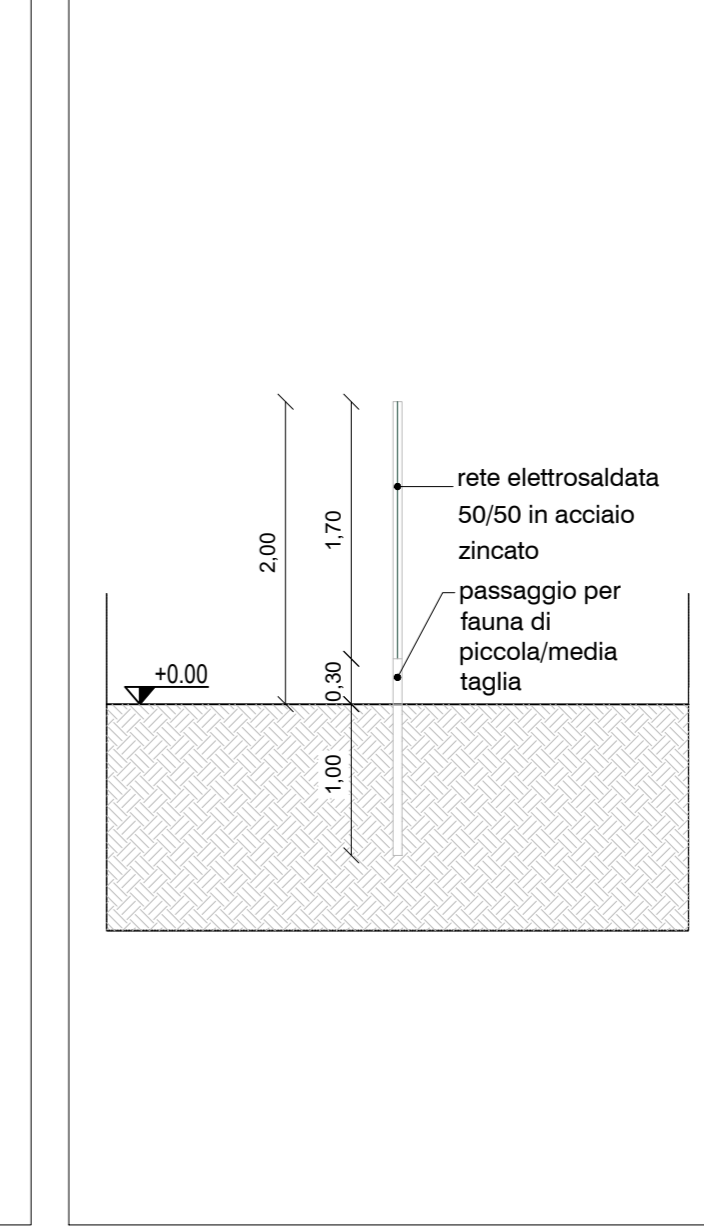
VISTA FRONTALE RECINZIONE E CANCELLO DI INGRESSO - scala 1:50



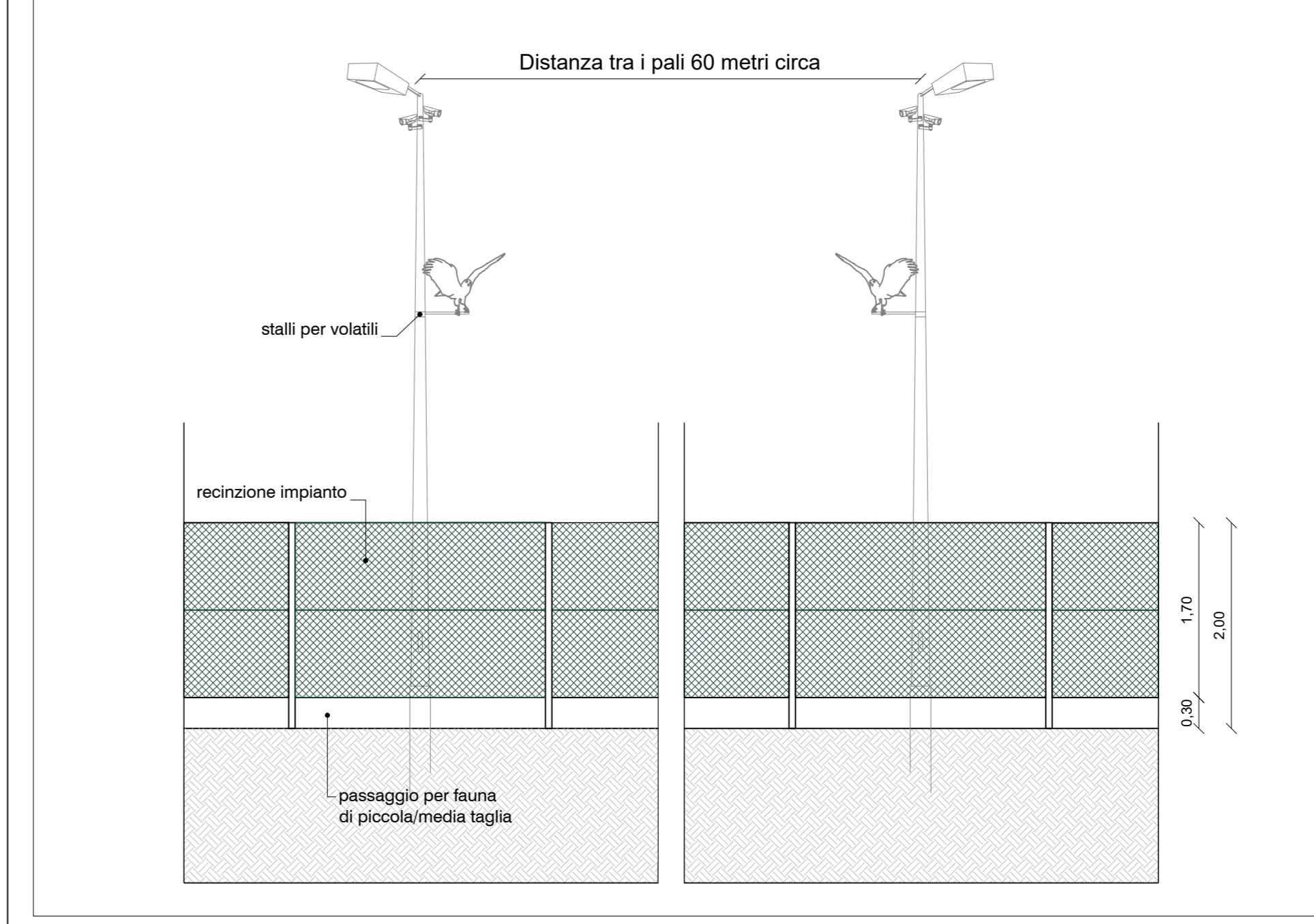
RECINZIONE - PROSPETTO TIPO - scala 1:50



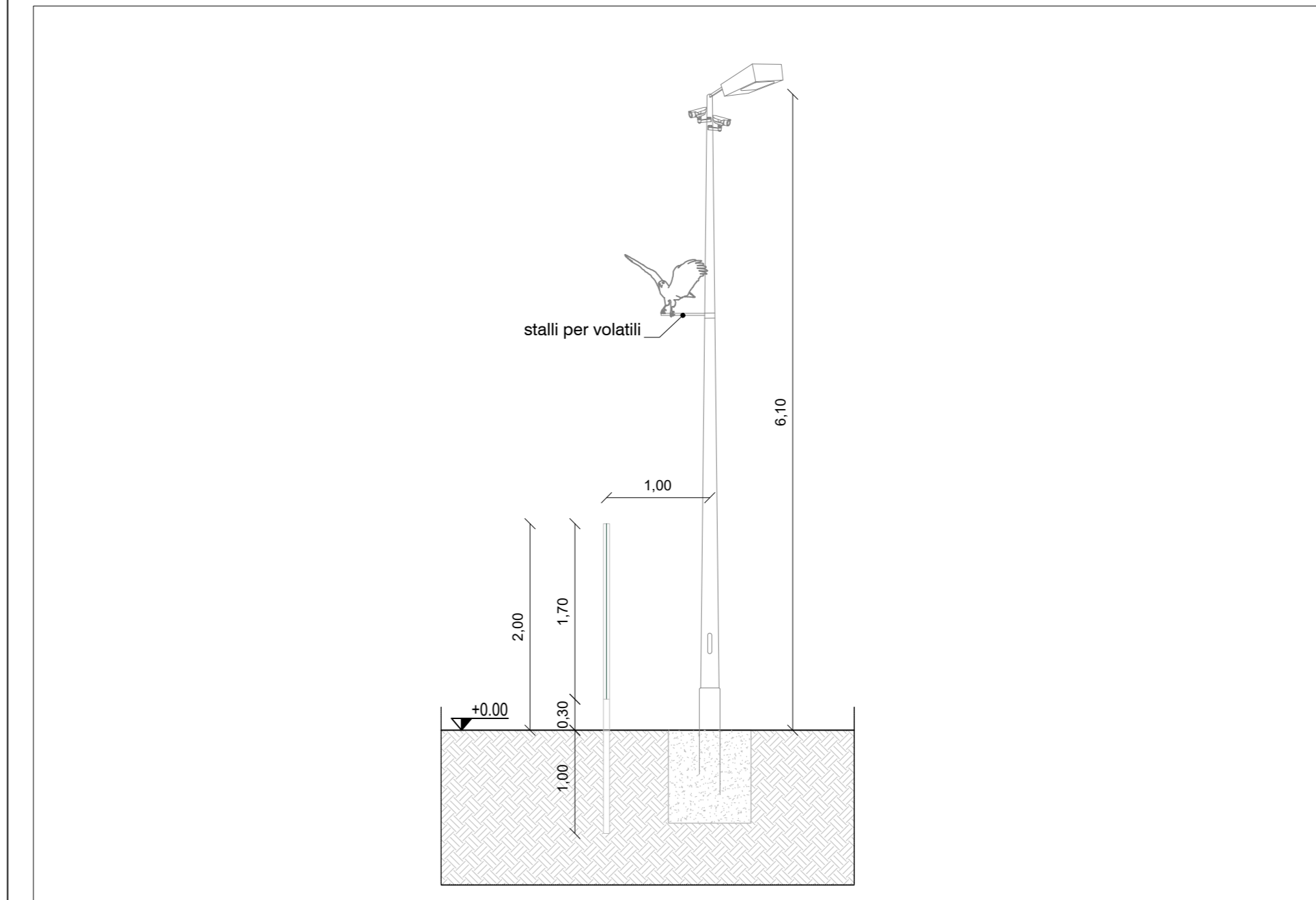
SEZIONE TIPO - scala 1:50



VISTA FRONTALE SISTEMA DI VIDEOSORVEGLIANZA - scala 1:50



VISTA IN SEZIONE SISTEMA DI VIDEOSORVEGLIANZA - scala 1:50



CITTA' DI SAN SEVERO **CITTA' DI FOGGIA** **COMUNE DI LUCERA**

prov. di Foggia
REGIONE PUGLIA

Impianto Agrivoltaico "SAN SEVERO"
della potenza di 32,642 MW in DC ubicato nel Comune di San Severo
e relative opere di connessione ricadenti anche nei territori di Foggia e Lucera

PROGETTO DEFINITIVO

COMMITTENTE:
BayWa r.e. **SOLAR SUD SRL**
LARGO AUGUSTO, 3
20122 MILANO (MI)
email PEC: solar@sudr@legalmail.it

PROGETTAZIONE:
TEKNE SOCIETA' DI INGEGNERIA
TEKNE s.r.l.
Via Venezia, 11 - 70132 ANDRIA
Tel: +39 085 52274 - 52281 - Fax: +39 085 52275
www.tekne.it - email: info@tekne.it

PROGETTISTA:
Dott. Ing. Renato Perrino
(Direttore Tecnico)

LEGALE RAPPRESENTANTE:
Dott. Renato Perrino

PD **STRUTTURA DI SUPPORTO DEI PANNELLI FOTVOLTAICI E RECINZIONI - PIANTE E PROSPETTI** Tavolo: **AR06**

PROGETTO DEFINITIVO Data 1° emissione: **Marzo 2024** Redatto: **AL COMPLESSO** Verificato: **G. PERRINO** Approvato: **R. PERRINO** Scala: **1:5000** Protocollo Tekne:

TKA999