

LEGENDA

Modalità di intervento A: Nuova Costruzione con Demolizione

- Realizzazione Nuovo Elettrodotto Aereo 380 kV DT
- Demolizione Elettrodotto Aereo Esistente a 220 kV ST

Modalità di intervento B: Montaggio Mensole e Posa Conduttori

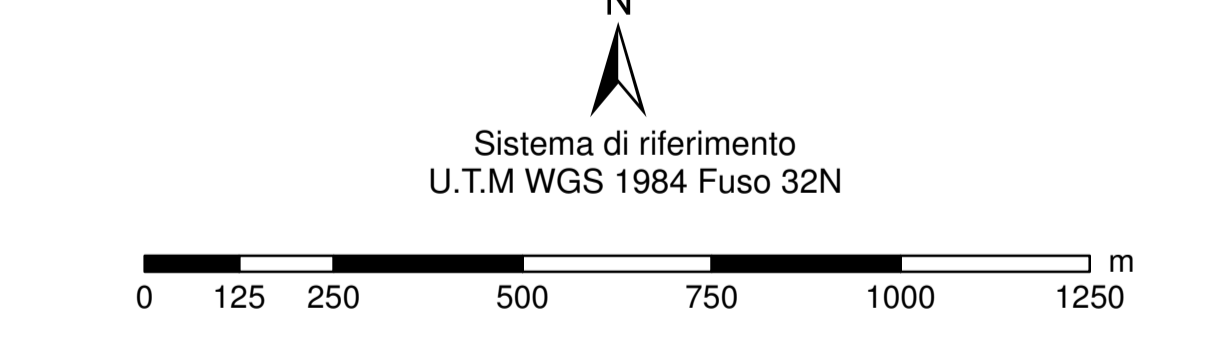
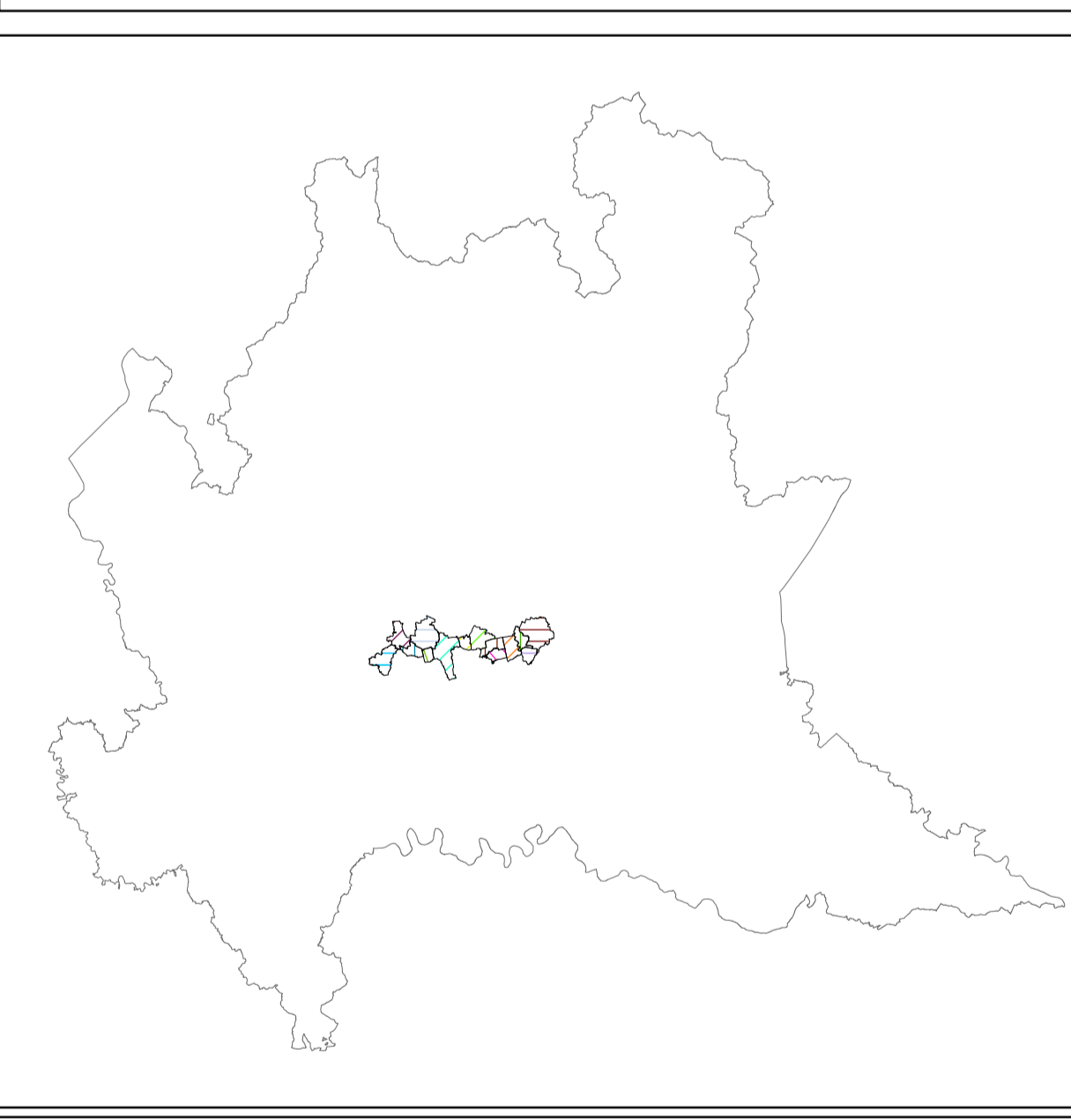
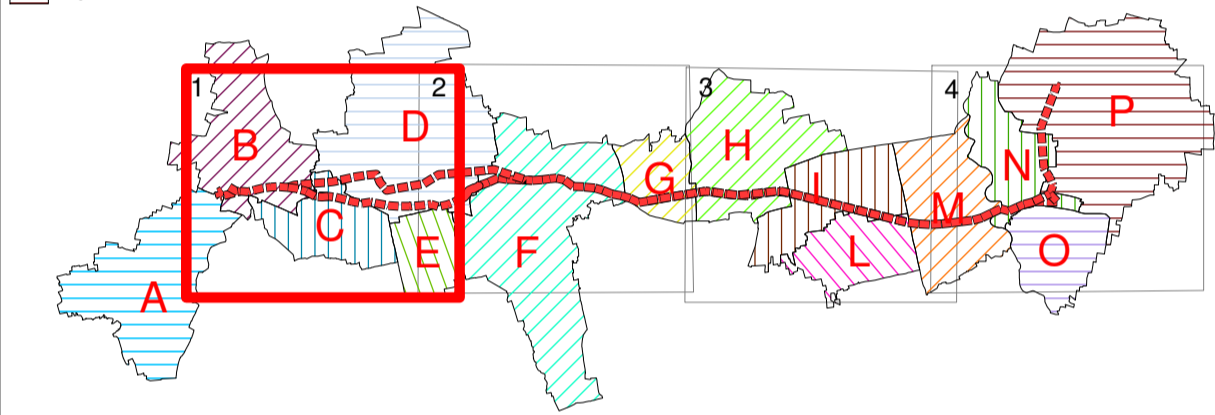
- Armamento Sostegni Esistenti con Conduttori Aerei 380 kV DT

Stazioni elettriche

- Stazione Elettrica "Cassano d'Adda" Sezione 380 kV
- Stazione Elettrica "Cassano d'Adda" Sezione 220 kV
- Confini Comunali

Comuni

- TRUCCAZZANO
- POZZUOLO MARTESANA
- CASSANO D'ADDA
- FARA GERA D'ADDA
- ARZAGO D'ADDA
- CASIRATE D'ADDA
- CALVENZANO
- CARAVAGGIO
- MISANO DI GERA D'ADDA
- VAILATE
- TRUVIGLIO
- INZAGO
- RIVOLTA D'ADDA
- CASCINE S.PIETRO
- TRUCCAZZANO



REVISIONI		TAVOLA		AUTORE		VERIFICATO	
01	28/03/2014	PRIMA REVISIONE	TALAMINI Srl	L. MICHANA	N. RIVARENE		
02	30/10/2013	PRIMA EMISSIONE	STEAM SRL	L. MICHANA	N. RIVARENE		
N.	DATA	DESCRIZIONE	ELABORATO	VERIFICATO	APPROVATO		
TIPOLOGIA DELL'ELABORATO		COORDINATA DELL'ELABORATO					
PROGETTO		DETEBR11002BASA0030		TAVOLA			
RICAVATO DAL DOC. TERNA				Tavola 1			
CLASSIFICAZ. DI SICUREZZA				"Corografia"			
NOME DEL FILE	SCALA CAD	FORMATO	SCALA	FOGLIO			
Tav.1 - Corografia.pdf	A0		1:10.000	114			

Questo documento contiene informazioni di proprietà Terma SpA e deve essere utilizzato esclusivamente dal destinatario in relazione alle finalità per le quali è stato concesso. È vietata qualsiasi forma di riproduzione o divulgazione senza l'esplicito consenso di Terma SpA. This document contains information proprietary to TERMA S.p.A. and it will have to be used exclusively for the purposes for which it has been furnished. Reproduction or disclosure without the written permission of TERMA S.p.A. is prohibited.

