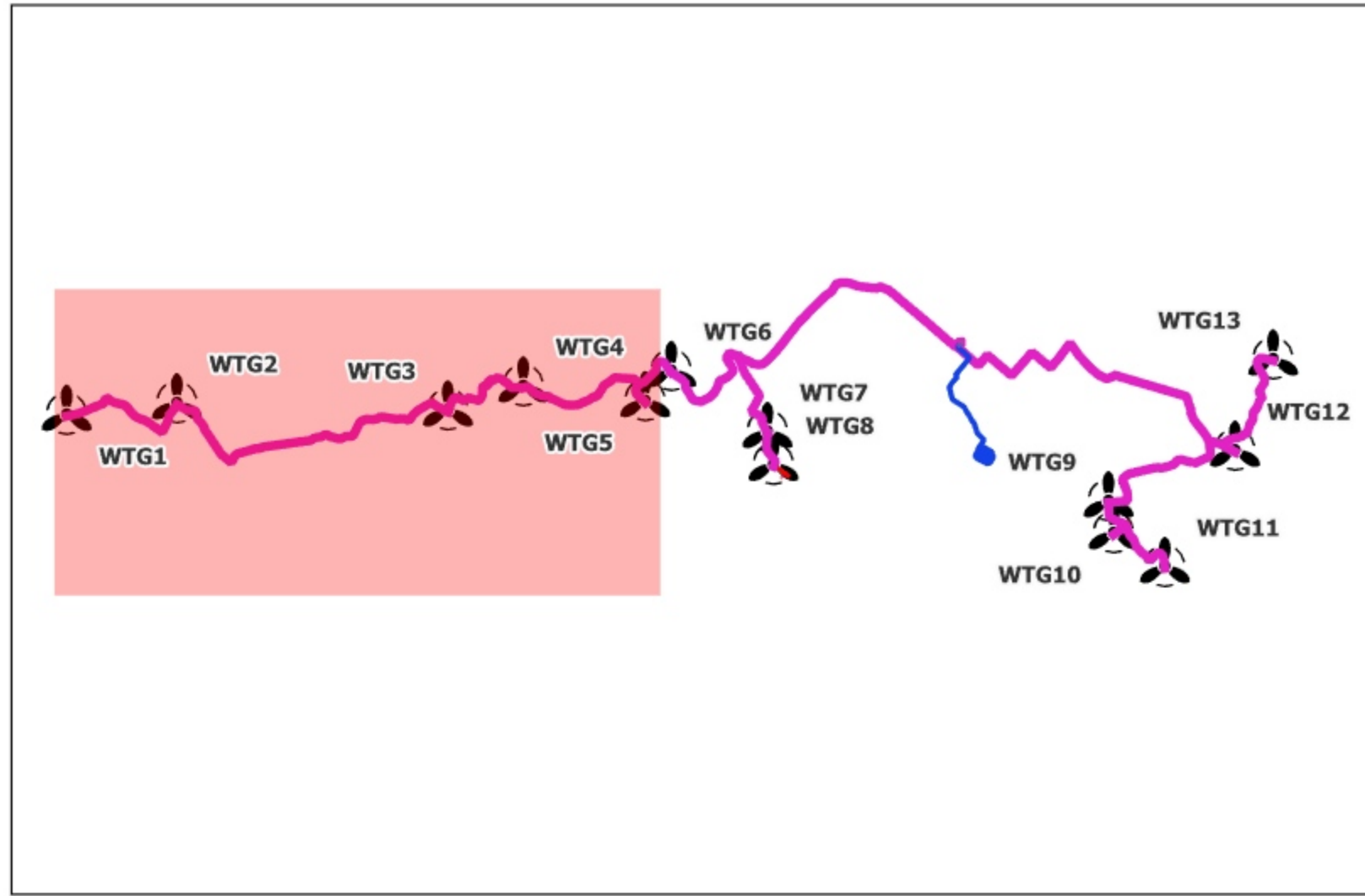


Legenda Idrogeologia

- Complexo Argilloso marnoso
- Complexo Sabbioso ghiaioso
- Reticolo Idrografico

Layout Impianto

- Ampliamento SE - RTN
- SSE di raccolta e di controllo
- Cavidotto a 36 kV (SSE Utente - Stazione RTN)
- Cavidotto a 36 kV
- Cabina di raccolta e smistamento
- Aerogeneratori



OGGETTO:

PROGETTO DEFINITIVO

"IMPIANTO DI PRODUZIONE DI ENERGIA ELETTRICA DA FONTE EOLICA DENOMINATO "GUARDIA-ANDRETTA" DELLA POTENZA DI 93,60 MW DA REALIZZARSI NEI COMUNI DI ANDRETTA (AV), BISACCIA (AV), GUARDIA LOMBARDI (AV), ROCCA SAN FELICE (AV) E RELATIVE OPERE AD ESSO CONNESSE"

ELABORATO:

CARTA IDROGEOLOGICA



PROPRONTE:

WEB

WEB ITALIA ENERGIE RINNOVABILI S.R.L.

Via Leonardo da Vinci n. 15
36100 Bolzano (BZ)
C.F. 10171691000
Rappresentante impresa: Kaiuz Reinhard

PROGETTAZIONE:

EGM PROJECT

Direttore Tecnico
Ing. Carmen Martone

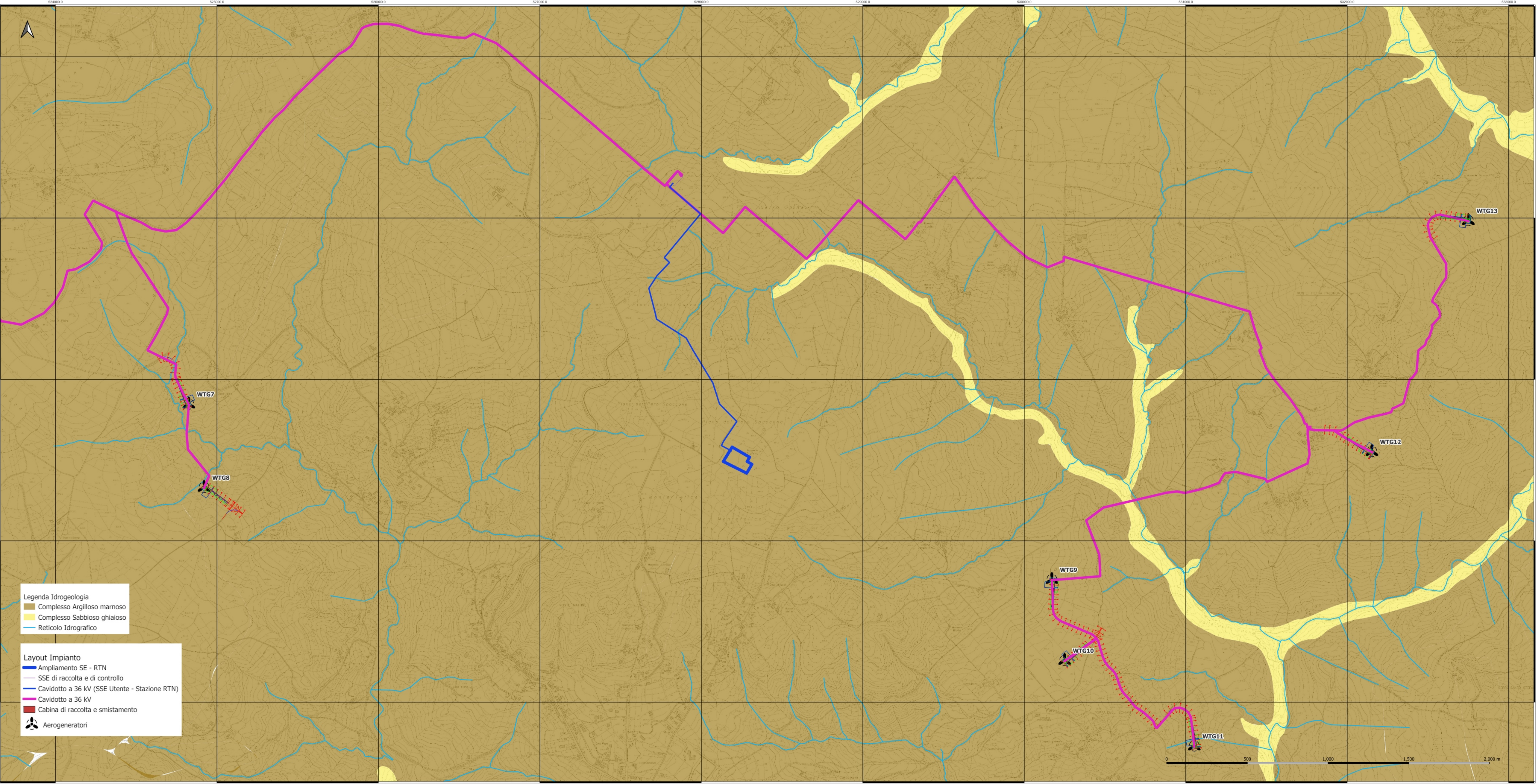
Amministratore: Nando Ruffinello
Responsabile tecnico: Samira Peruzzo

Consulenza specialista

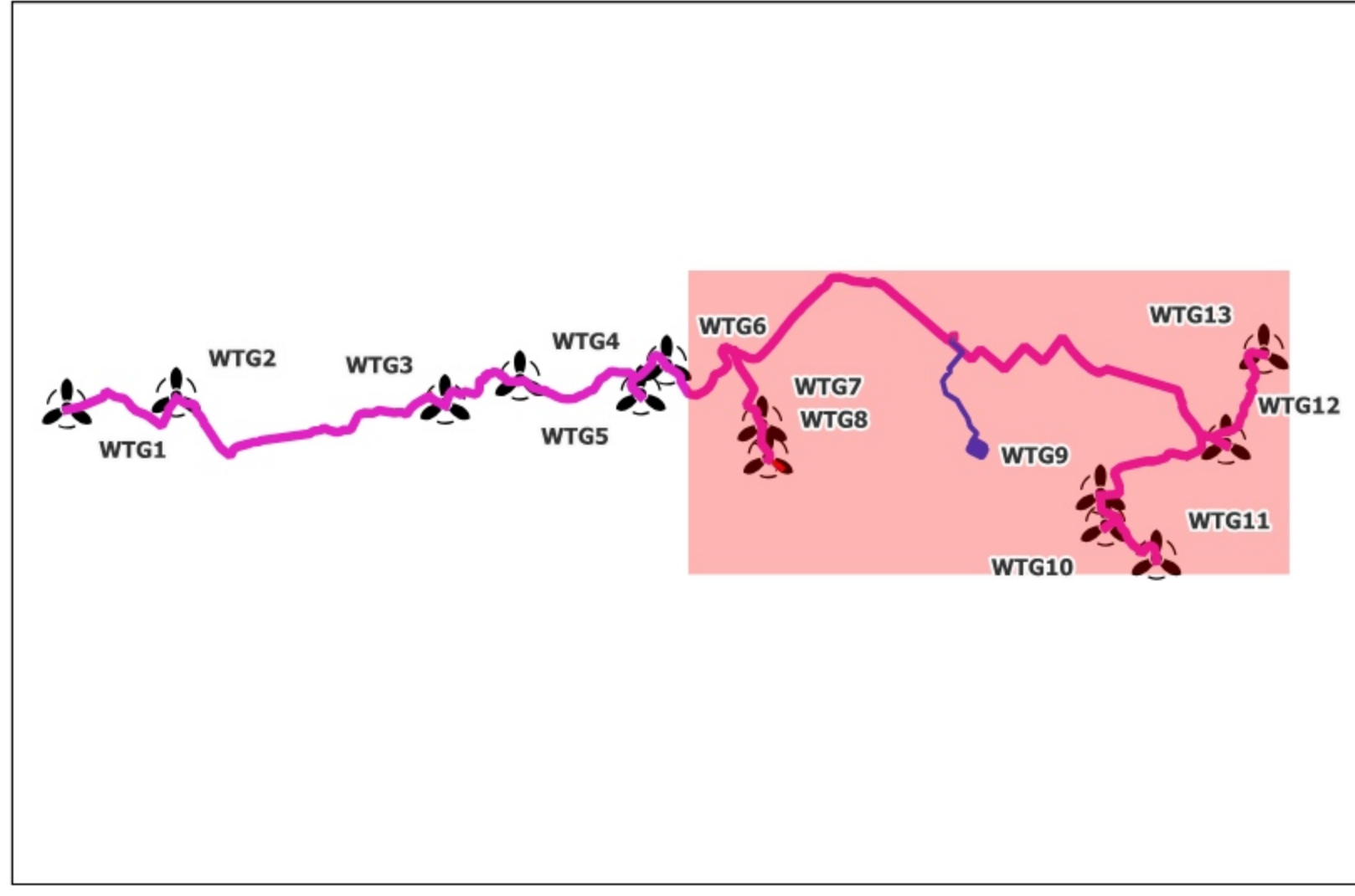
Direttore Tecnico
Geol. Raffaele Hardone

Livello prog.	Cat. opera	N° prog.elaborato	Tipo elaborato	N° foglio	Tot. fogli	Nome file	Scala
PD		36.03	D			CARTA_IDROGEOLOGICA	Scala 1:10.000

REV.	DATA	DESCRIZIONE	ESEGUITO	VERIFICATO	APPROVATO
00	Maggio 2024	EMISSIONE			



- Legenda Idrogeologia**
- Complexo Argilloso marnoso
 - Complexo Sabbioso ghiaioso
 - Reticolo Idrografico
- Layout Impianto**
- Ampliamento SE - RTN
 - SSE di raccolta e di controllo
 - Cavidotto a 36 kV (SSE Utente - Stazione RTN)
 - Cavidotto a 36 kV
 - Cabina di raccolta e smistamento
 - Aerogeneratori



OGGETTO:
PROGETTO DEFINITIVO
 "IMPIANTO DI PRODUZIONE DI ENERGIA ELETTRICA DA FONTE EOLICA DENOMINATO "GUARDIA-ANDRETTA" DELLA POTENZA DI 93,60 MW DA REALIZZARSI NEI COMUNI DI ANDRETTA (AV), BISACCIA (AV), GUARDIA LOMBARDI (AV), ROCCA SAN FELICE (AV) E RELATIVE OPERE AD ESSO CONNESSE"

ELABORATO:
CARTA IDROGEOLOGICA



PROPRONENTE:
WEB
WEB ITALIA ENERGIE RINNOVABILI S.R.L.
 Via Leonardo da Vinci n.15
 39100 Bolzano (BZ)
 C.F. 10171591000
 Rappresentante impresa: Klaus Reinhard

PROGETTAZIONE:
 Direttore Tecnico
 Ing. Carmen Martone
 EGMPROJECT
 Amministratore: Nunzio Rusonello
 Responsabile tecnico: Damiana Perocchino
 Consulenze Specializzate
 Direttore Tecnico
 Cedi. Raffaele Nardone
 INGEGNERIA GEOLOGICA

Livello prog.	Cat. opera	N° prog.elaborato	Tipo elaborato	N° foglio	Tot. fogli	Nome file	Scala
PD		36.03	D			CARTA_IDROGEOLOGICA	Scala 1:10.000

REV.	DATA	DESCRIZIONE	ESEGUITO	VERIFICATO	APPROVATO
00	Maggio 2024	EMISSIONE			