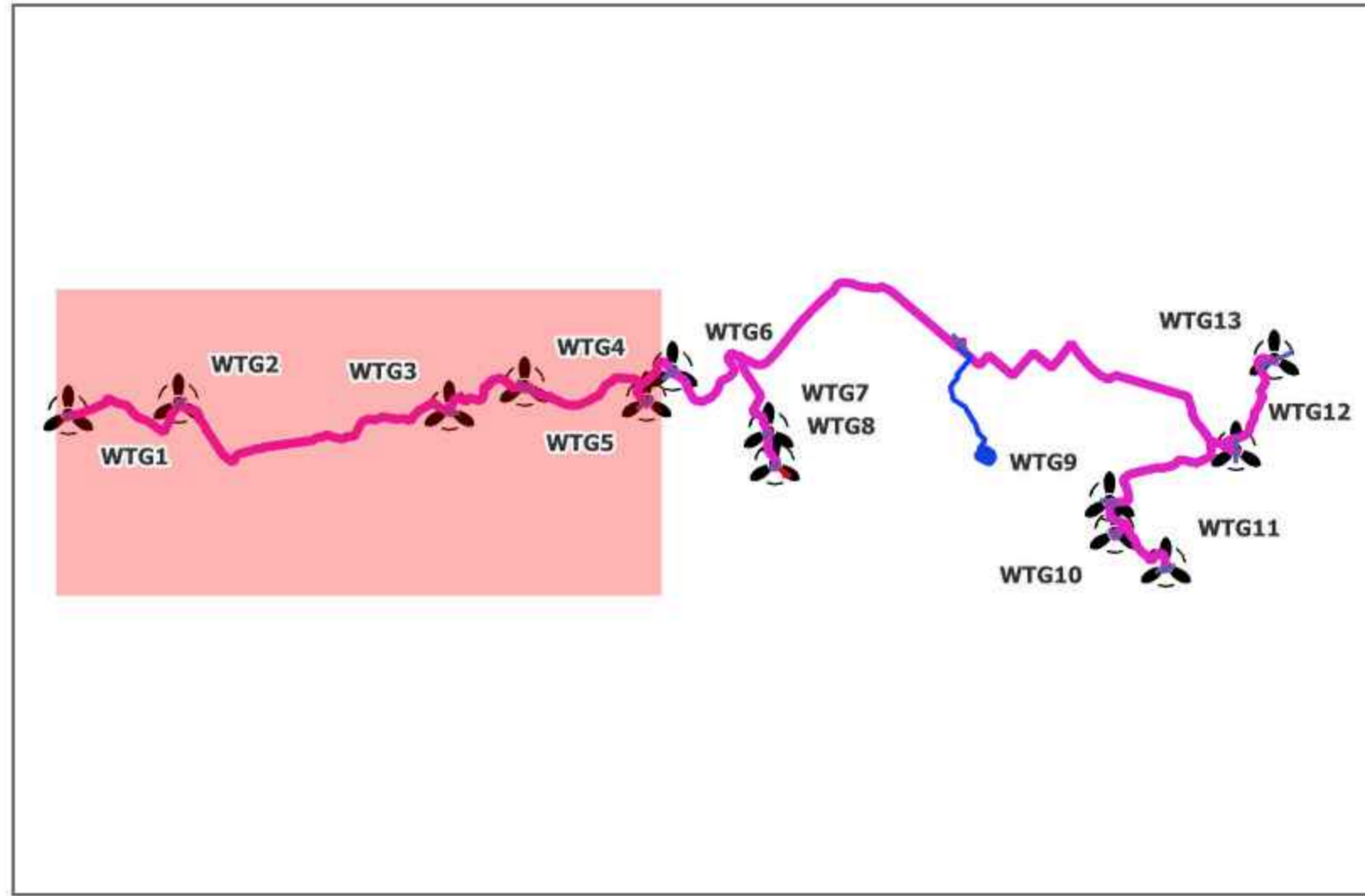


- Layout Impianto**
- Ampliamento SE - RTN
  - SSE di raccolta e di controllo
  - Cavidotto a 36 kV (SSE Utente - Stazione RTN)
  - Cavidotto a 36 kV
  - Cabina di raccolta e smistamento
  - Aerogeneratori
- Geologia definitiva**
- Alluvioni attuali e recenti
  - Argilloscisti e Marne
  - Depositi Pliocenici
  - Prodotti eluviali
  - Traccia di sezione geologica



**OGGETTO:** **PROGETTO DEFINITIVO**  
 "IMPIANTO DI PRODUZIONE DI ENERGIA ELETTRICA DA FONTE EOLICA DENOMINATO "GUARDIA-ANDRETTA" DELLA POTENZA DI 93,60 MW DA REALIZZARSI NEI COMUNI DI ANDRETTA (AV), BISACCIA (AV), GUARDIA LOMBARDI (AV), ROCCA SAN FELICE (AV) E RELATIVE OPERE AD ESSO CONNESSE"

**ELABORATO:**  
**CARTA GEOLOGICA**



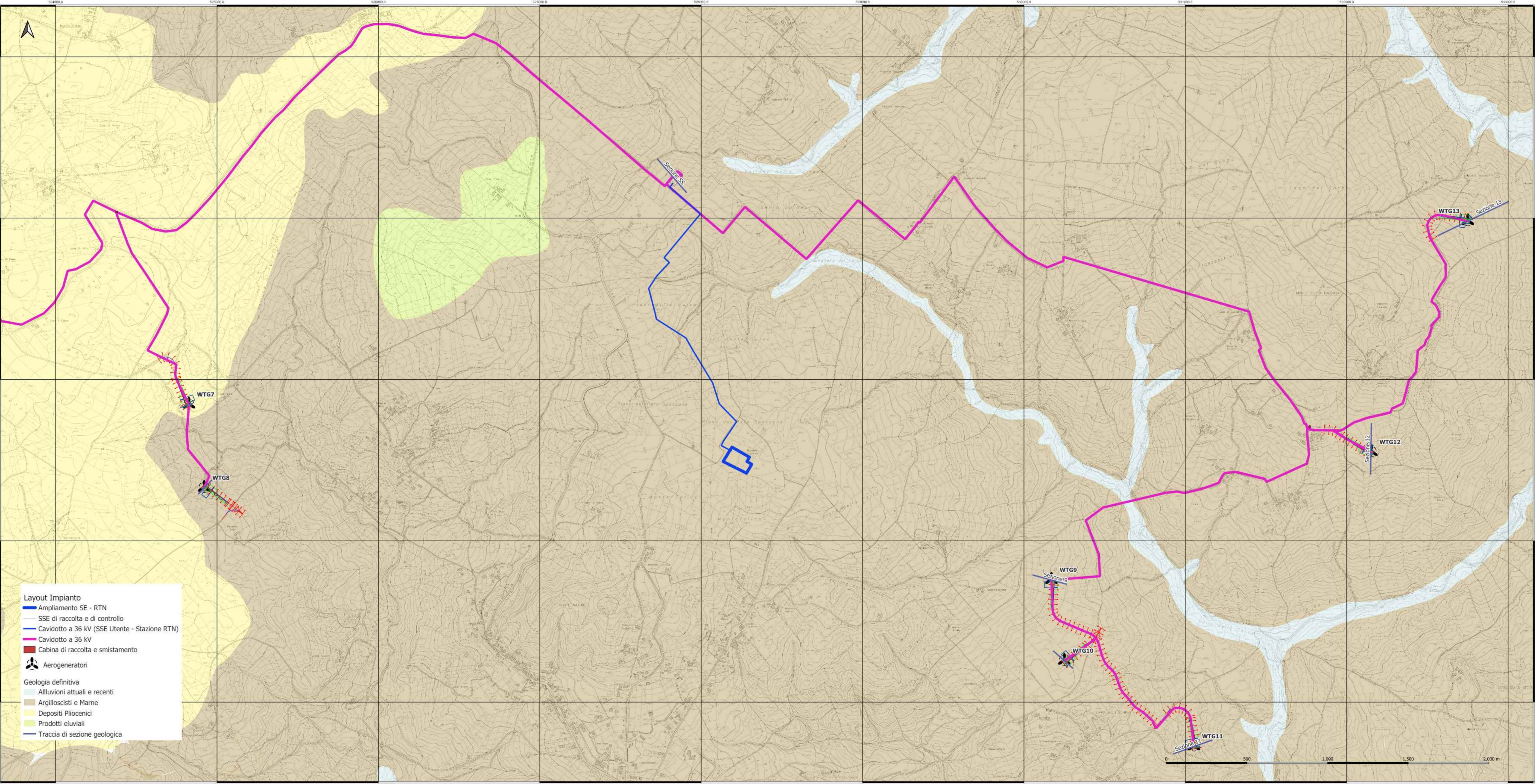
**PROPRONTE:** **W.E.B.**  
**WEB ITALIA ENERGIE RINNOVABILI S.R.L.**  
 Via Leonardo da Vinci n.15  
 39100 Bisaccia (BS)  
 C.F. 10171591000  
 Rappresentante impresa: Kaiatz Reinhard

**PROGETTAZIONE:**  
 Direttore Tecnico: Ing. Carmen Martone  
 Amministratore: Nunzio Russoletto  
 Responsabile tecnico: Samanta Petrosino  
 Consulenze specializzate: Geol. Raffaele Harbone

**EGM PROJECT**  
 Via Cassanese n. 14  
 39100 Bisaccia (BS)  
 C.F. 10171591000

**INGEGNERIA**  
 Via S. Maria n. 10  
 39100 Bisaccia (BS)  
 C.F. 10171591000

Livello prog.	Cat. opera	N°. prog.elaborato	Tipo elaborato	N° foglio	Tot. fogli	Nome file	Scala
PD		36.01	D			CARTA GEOLOGICA	Scala 1:10.000
REV.	DATA	DESCRIZIONE		ESEGUITO	VERIFICATO	APPROVATO	
00	Maggio 2024	EMISSIONE					

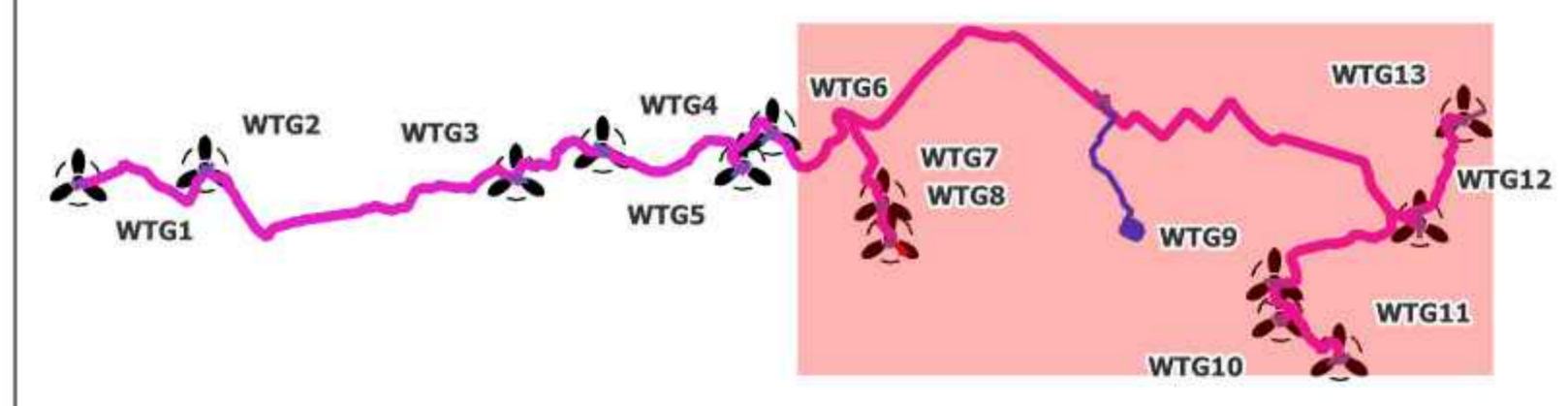


**Layout Impianto**

- Ampliamento SE - RTN
- SSE di raccolta e di controllo
- Cavidotto a 36 kV (SSE Utente - Stazione RTN)
- Cavidotto a 36 kV
- Cabina di raccolta e smistamento
- Aerogeneratori

**Geologia definitiva**

- Alluvioni attuali e recenti
- Argilloscisti e Marne
- Depositi Pliocenici
- Prodotti eluviali
- Traccia di sezione geologica



**OGGETTO:**

**PROGETTO DEFINITIVO**

"IMPIANTO DI PRODUZIONE DI ENERGIA ELETTRICA DA FONTE EOLICA DENOMINATO "GUARDIA-ANDRETTA" DELLA POTENZA DI 93,60 MW DA REALIZZARSI NEI COMUNI DI ANDRETTA (AV), BISACCIA (AV), GUARDIA LOMBARDI (AV), ROCCA SAN FELICE (AV) E RELATIVE OPERE AD ESSO CONNESSE"

**ELABORATO:**

**CARTA GEOLOGICA**



**PROPRONTE:**

**WEB**

**WEB ITALIA ENERGIE RINNOVABILI S.R.L.**

Via Leonardo da Vinci n.15  
39100 Bolzano (BZ)  
C.F. 10117591000  
Rappresentante impresa: Kaiatz Reinhard

**PROGETTAZIONE:**

Direttore Tecnico: Ing. Carmen Martone  
Amministratore: Nuzio Russonello  
Responsabile tecnico: Samaria Peruzzo  
Consulenze Specialistiche: Geol. Raffaele Hardone

**EGM PROJECT**  
**EPF**  
**ENGINEERING GEOLOGY**

Livello prog.	Cat. opera	N°. prog.elaborato	Tipo elaborato	N° foglio	Tot. fogli	Nome file	Scala
PD		36.01	D			CARTA GEOLOGICA	Scala 1:10.000
REV.	DATA	DESCRIZIONE		ESEGUITO	VERIFICATO	APPROVATO	
00	Maggio 2024	EMISSIONE					