

LEGENDA

Modalità di intervento A: Nuova Costruzione con Demolizione

- Realizzazione Nuovo Elettrodotto Aereo 380 kV DT
- Demolizione Elettrodotto Aereo Esistente a 220 kV ST

Modalità di intervento B: Montaggio Mensole e Posa Conduttori

- Armamento Sostegni Esistenti con Conduttori Aerei 380 kV DT

Confini Comunali

Unità litologiche

- Unità a ghiaie dominanti
- Unità a ghiaie frammentate a locali depositi fini (sabbie, limi, argille)
- Unità a sabbie con depositi fini (limi e argille) e ghiaie
- Unità a limi dominanti
- Unità a limi frammentati a sabbie e ghiaie

Comuni

- A TRASCACCIANO
- B CASARATE DI ADDA
- C TRASCACCIANO
- D CASARATE DI ADDA
- E CASARATE DI ADDA
- F CASARATE DI ADDA
- G CASARATE DI ADDA
- H CASARATE DI ADDA
- I CASARATE DI ADDA
- L CASARATE DI ADDA
- M CASARATE DI ADDA
- N CASARATE DI ADDA
- O CASARATE DI ADDA
- P CASARATE DI ADDA



Sistema di riferimento
U.T.M WGS 1984 Fuso 32N

REVISIONI	DATA	DESCRIZIONE	ELABORATO	VERIFICATO	APPROVATO
01	28/03/2014	PRIMA REVISIONE	TALAN RINALDI	L. MOIANA	N. FRIBRENE
02	30/10/2013	PRIMA EMISSIONE	STEAM SRL	L. MOIANA	N. FRIBRENE

TIPOLOGIA DELL'ELABORATO: CODIFICA DELL'ELABORATO: **DETEBR11002BASA0030**

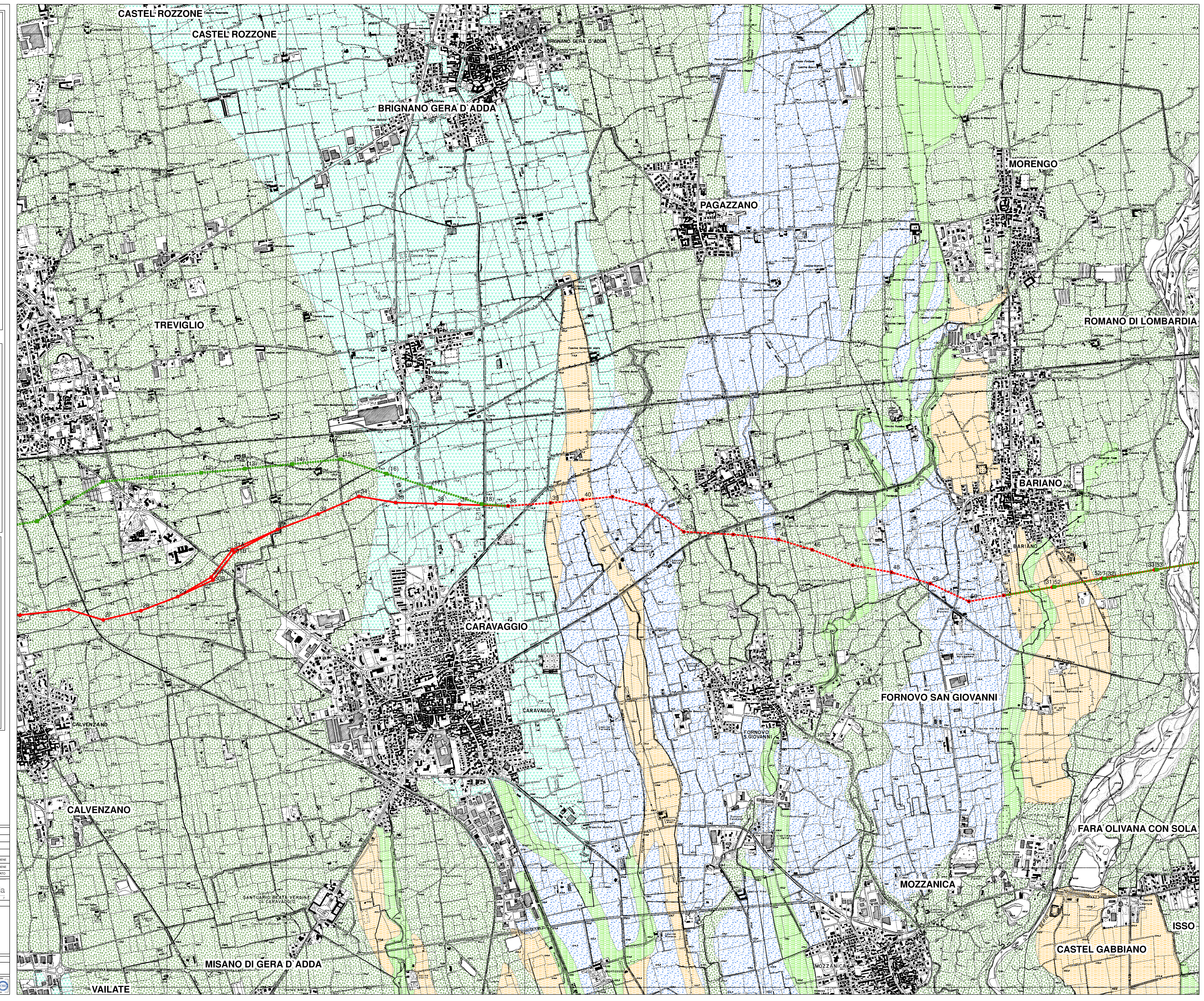
PROGETTO: **Tavola 3**

RICAVATO DAL DOC. TERNA: **"Tavola Litologica"**

CLASSIFICAZIONE DI SICUREZZA:

NOME DEL FILE: SCALA CAD: FORMATO: SCALA: FOGLIO:

Tav3_2_Tavola Litologica.pdf A0 1:10.000 2/4



Questo documento contiene informazioni di proprietà Terma SpA e deve essere utilizzato esclusivamente dal destinatario in relazione alle finalità per le quali è stato concesso. È vietata qualsiasi forma di riproduzione o divulgazione senza l'esplicito consenso di Terma SpA. This document contains information proprietary to TERMA S.p.A. and it will have to be used exclusively for the purposes for which it has been furnished. Any further reuse or reproduction without the written permission of TERMA S.p.A. is prohibited.