








OGGETTO: **PROGETTO DEFINITIVO**
 "IMPIANTO DI PRODUZIONE DI ENERGIA ELETTRICA DA FONTE EOLICA DENOMINATO "GUARDIA-ANDRETTA" DELLA POTENZA DI 93,60 MW DA REALIZZARSI NEI COMUNI DI ANDRETTA (AV), BISACCIA (AV), GUARDIA LOMBARDI (AV), ROCCA SAN FELICE (AV) E RELATIVE OPERE AD ESSO CONNESSE"

ELABORATO: **CARTA GEOMORFOLOGICA**



PROFONITORE:



WEB ITALIA ENERGIE RINNOVABILI S.R.L.
 Via Leonardo da Vinci n. 15
 39100 Bolzano (BZ)
 C.F. 10171591000
 Rappresentante impresa: Kaiatz Reinhard

PROGETTAZIONE:



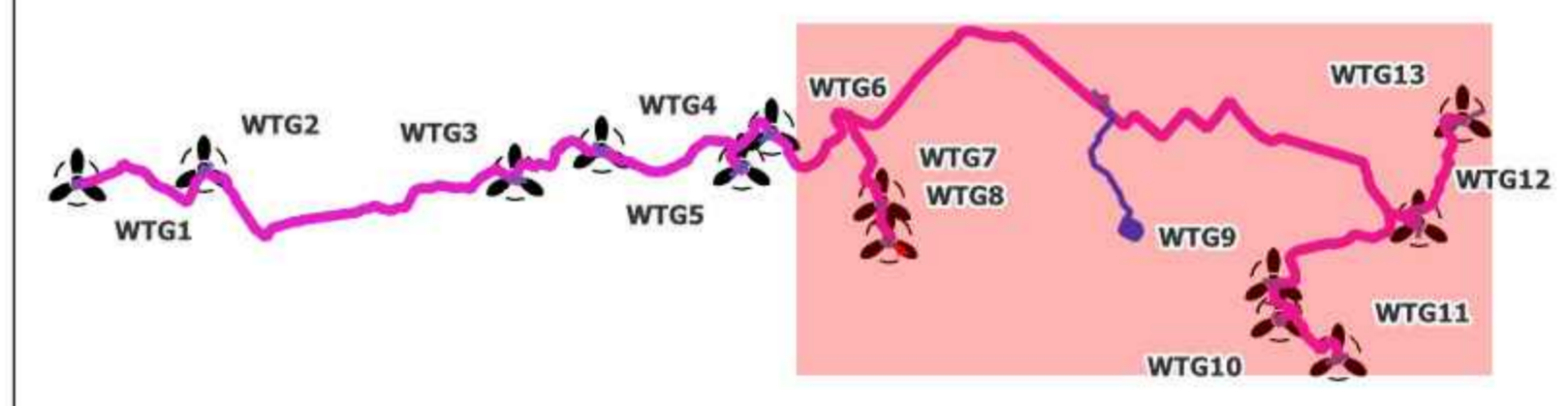
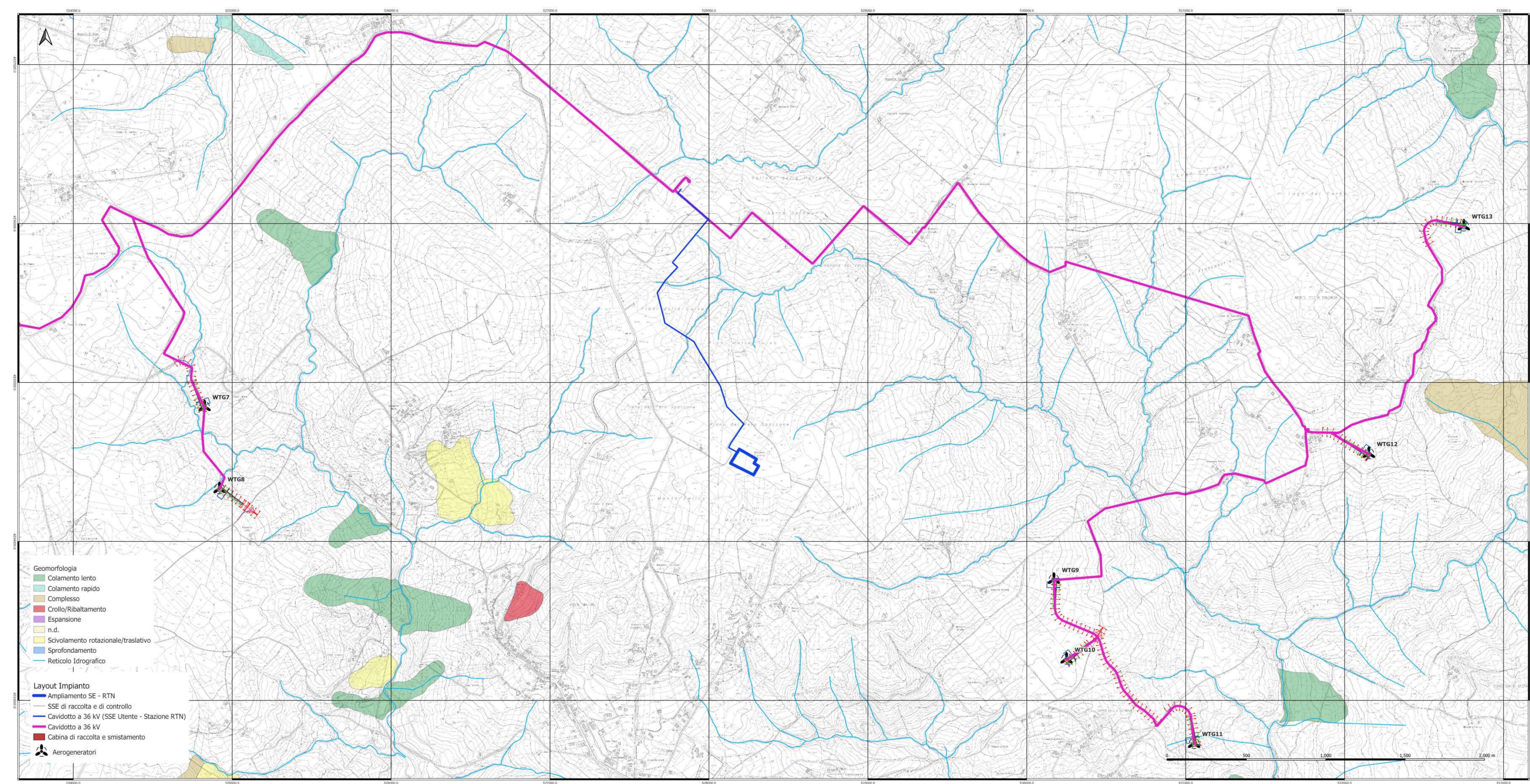
Direttore Tecnico
 Ing. Carmen Martone

Amministrazione: Nando Rusonello
 Responsabile tecnico: Samaria Percosco

Consulenza Specialista
 Direttore Tecnico
 Geol. Raffaele Hardone

Livello prog.	Cat. opera	N°. prog.elaborato	Tipo elaborato	N° foglio	Tot. fogli	Nome file	Scala
PD		36.02	D			CARTA GEOMORFOLOGICA	Scala 1:10.000

REV.	DATA	DESCRIZIONE	ESEGUITO	VERIFICATO	APPROVATO
00	Maggio 2024	EMISSIONE			



OGGETTO: **PROGETTO DEFINITIVO**
 "IMPIANTO DI PRODUZIONE DI ENERGIA ELETTRICA DA FONTE EOLICA DENOMINATO "GUARDIA-ANDRETTA" DELLA POTENZA DI 93,60 MW DA REALIZZARSI NEI COMUNI DI ANDRETTA (AV), BISACCIA (AV), GUARDIA LOMBARDI (AV), ROCCA SAN FELICE (AV) E RELATIVE OPERE AD ESSO CONNESSE"

ELABORATO: **CARTA GEOMORFOLOGICA**



PROPRONENTE: **WEB ITALIA ENERGIE RINNOVABILI S.R.L.**
 Via Leonardo da Vinci n.15
 39100 Bolzano (BZ)
 C.F. 10117691000
 Rappresentante impresa: Kaiuz Reinhard

PROGETTAZIONE: **EGM PROJECT**
 Direttore Tecnico: Ing. Carmen Martone
 Amministratore: Niccolò Russomanno
 Responsabile tecnico: Sara Maria Parozzino
 Consulenze Specializzate: **INGENIERING GEOLOGICO**
 Direttore Tecnico: Geol. Raffaele Nardone

Livello prog.	Cat. opera	N°. prog.elaborato	Tipo elaborato	N° foglio	Tot. fogli	Nome file	Scala
PD		36.02	D			CARTA GEOMORFOLOGICA	Scala 1:10.000
REV.	DATA	DESCRIZIONE		ESEGUITO	VERIFICATO	APPROVATO	
00	Maggio 2024	EMISSIONE					