



REGIONE
CAMPANIA



PROVINCIA DI
AVELLINO



COMUNE DI ROCCA
SAN FELICE



COMUNE DI
GUARDIA LOMBARDI



COMUNE DI
ANDRETTA



COMUNE DI
BISACCIA

OGGETTO:

PROGETTO DEFINITIVO

"IMPIANTO DI PRODUZIONE DI ENERGIA ELETTRICA DA FONTE EOLICA
DENOMINATO "GUARDIA-ANDRETTA" DELLA POTENZA DI 93,60 MW DA REALIZZARSI NEI
COMUNI DI ANDRETTA (AV), BISACCIA (AV), GUARDIA LOMBARDI (AV), ROCCA SAN FELICE
(AV) E RELATIVE OPERE AD ESSO CONNESSE"

ELABORATO:

PIANO PARTICELLARE DI ESPROPRIO GRAFICO-2



PROPONENTE:

W.E.B

**WEB ITALIA ENERGIE
RINNOVABILI S.R.L.**

Via Leonardo da Vinci n.15
39100 Bolzano (BZ)
C.F.: 10171591000
Rappresentante impresa: Kainz Reinhard

PROGETTAZIONE:



EGM PROJECT

VIA VERRASTRO 15/A
85100- POTENZA (PZ)
www.egmproject.it
egmproject@pec.it

Direttore Tecnico
Ing. Carmen Martone

Amministratore: Nunzio Russoniello
Responsabile tecnico: Samanta Petrozzino



VIA CESARE BATTISTI, 118
83053 - S. ANDREA DI CONZA (AV)

Livello prog.	Cat. opera	N° . prog.elaborato	Tipo elaborato	N° foglio	Tot. fogli	Nome file	Scala
PD		16.02	D			16.02_PIANO PARTO_ESPR_GR AFICO_2	

REV.	DATA	DESCRIZIONE	ESEGUITO	VERIFICATO	APPROVATO
	MAGGIO 2024				

525000

525500

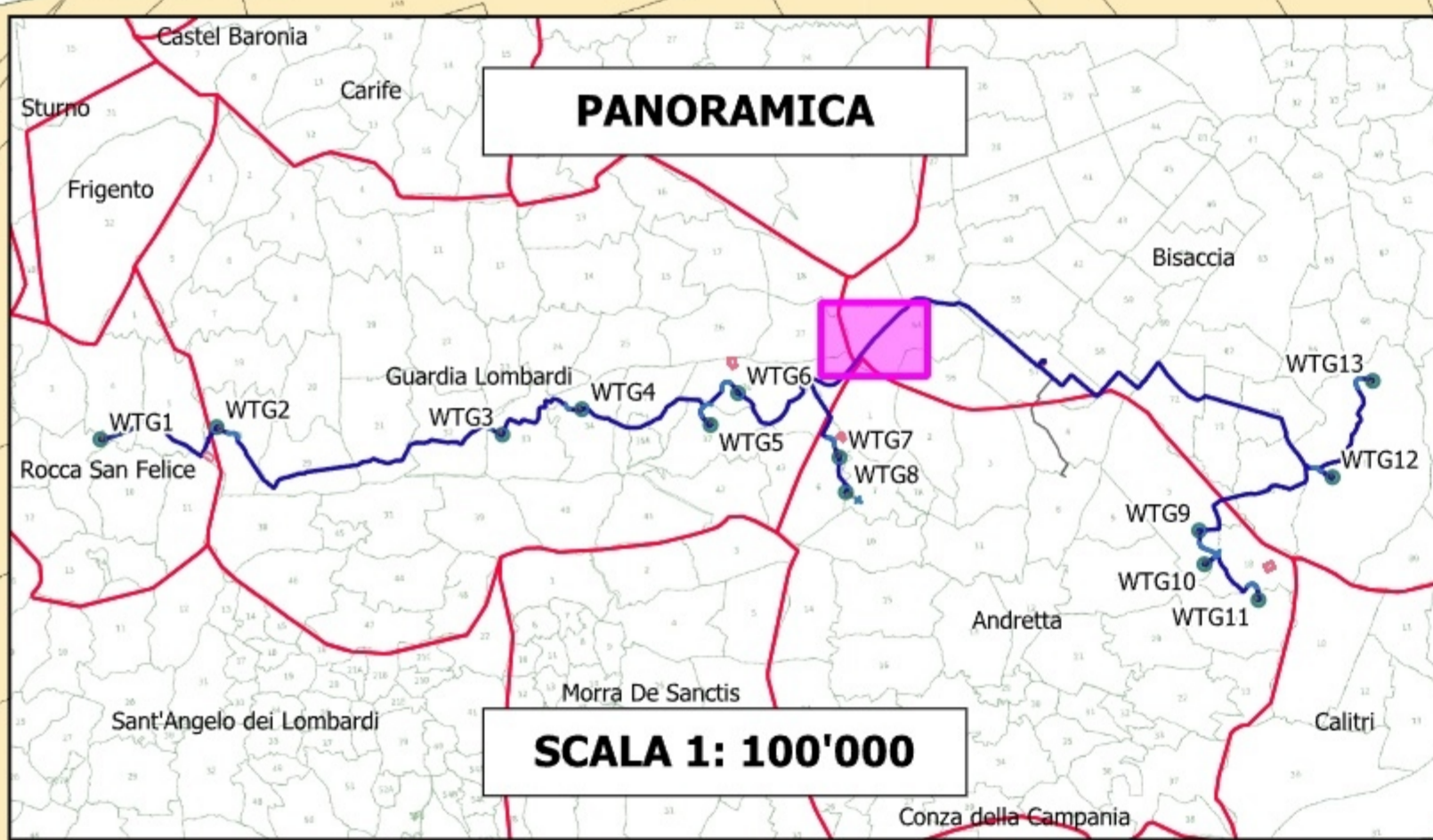
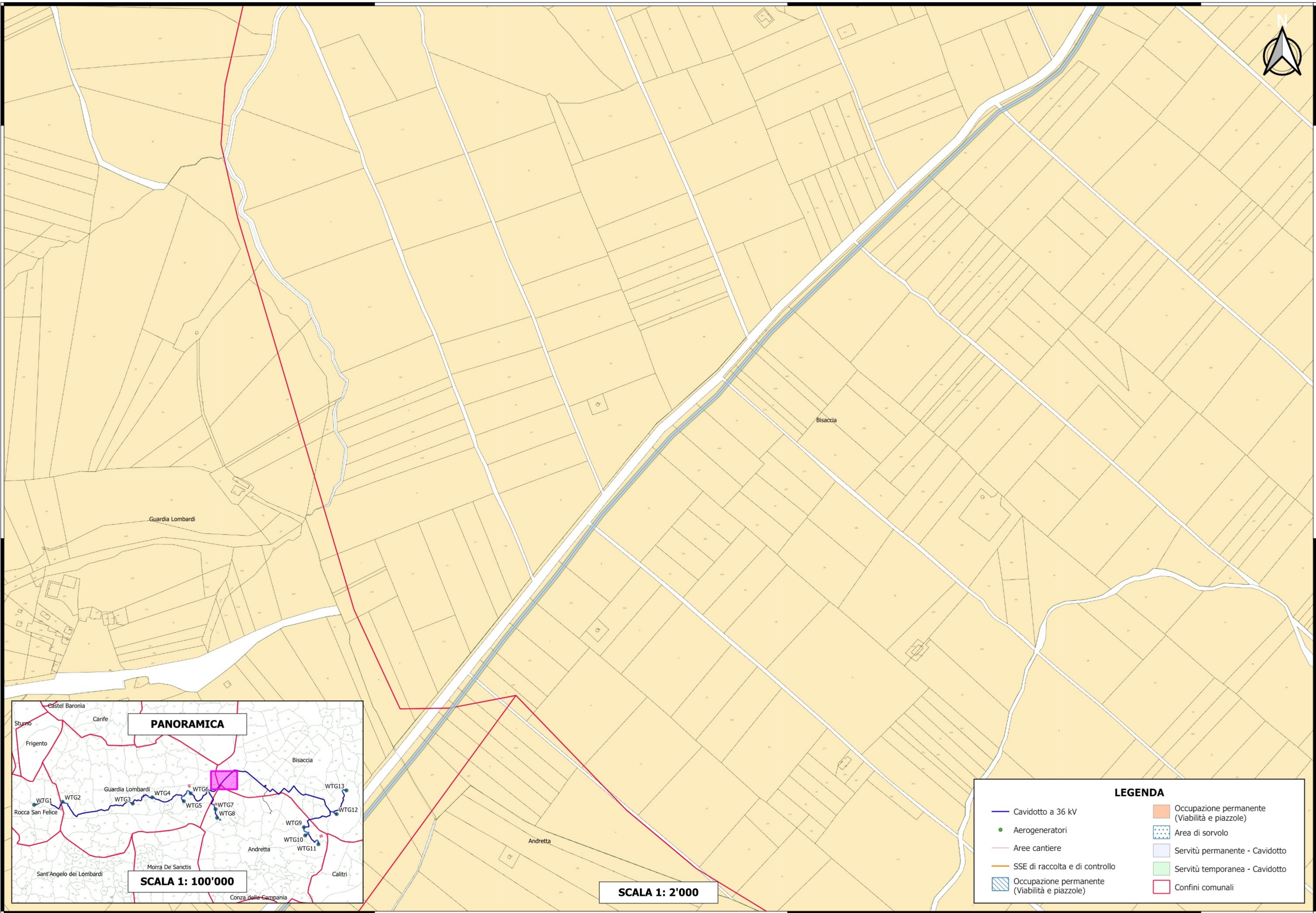
526000

4537000

4537000

4536500

4536500



SCALA 1: 2'000

LEGENDA

Cavidotto a 36 kV	Occupazione permanente (Viabilità e piazzole)
Aerogeneratori	Area di sorvolo
Aree cantiere	Servitù permanente - Cavidotto
SSE di raccolta e di controllo	Servitù temporanea - Cavidotto
Occupazione permanente (Viabilità e piazzole)	Confini comunali

525000

525500

526000

526000

526500

527000



4537000

4537000

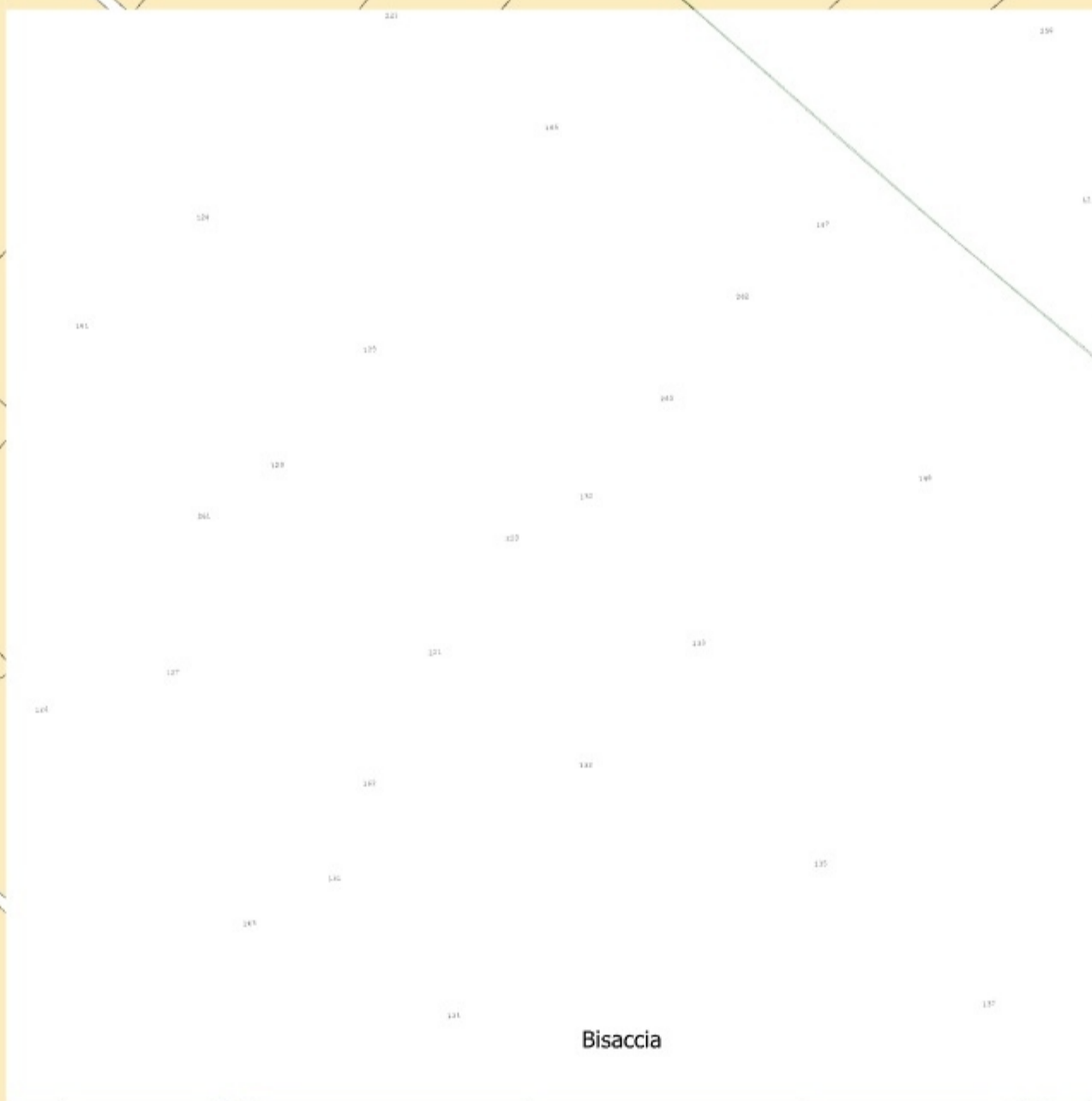
4536500

4536500

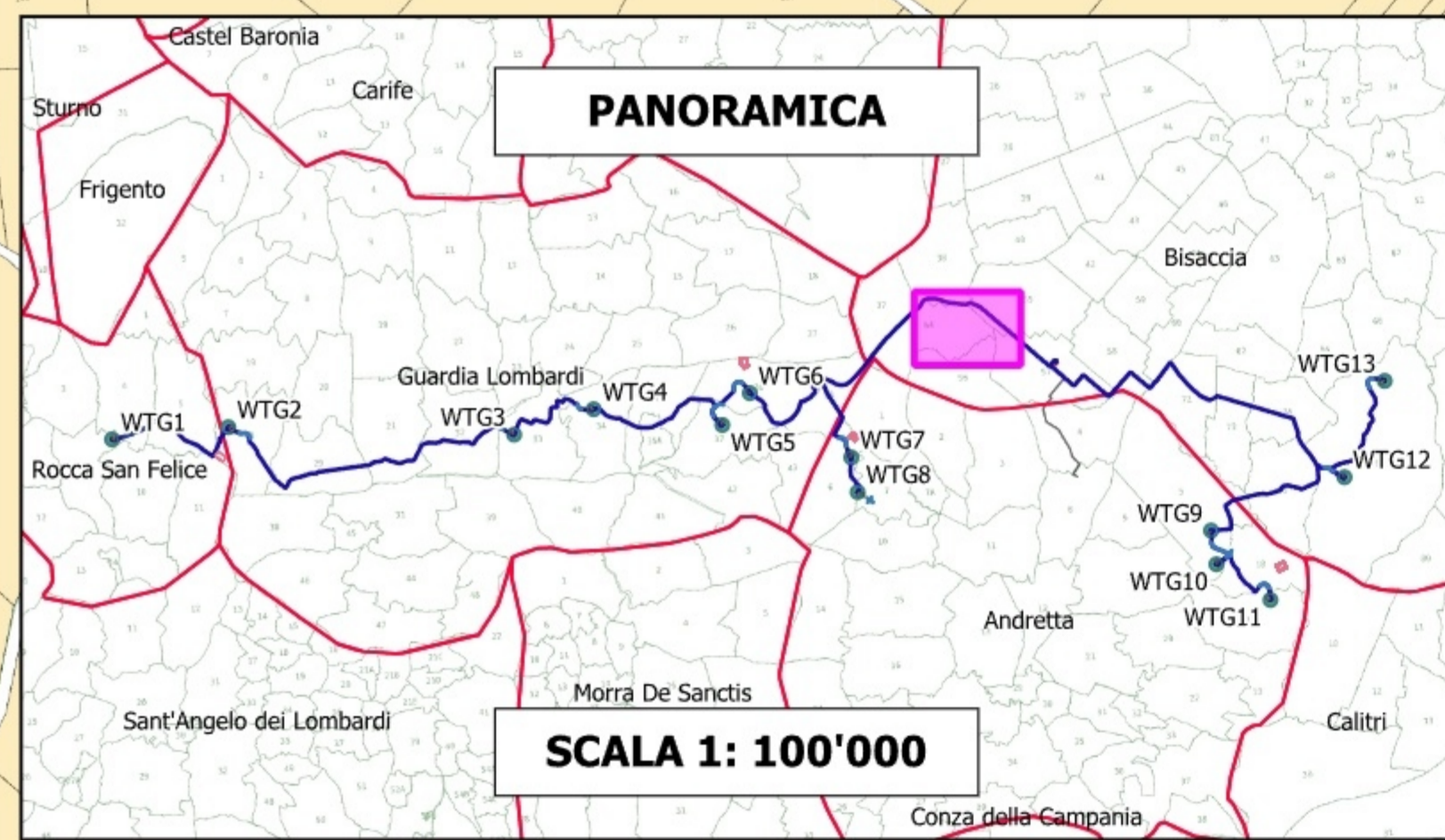
526000

526500

527000



Bisaccia



SCALA 1: 2'000

LEGENDA

Cavidotto a 36 kV	Occupazione permanente (Viabilità e piazzole)
Aerogeneratori	Area di sorvolo
Aree cantiere	Servitù permanente - Cavidotto
SSE di raccolta e di controllo	Servitù temporanea - Cavidotto
Occupazione permanente (Viabilità e piazzole)	Confini comunali

527500

528000

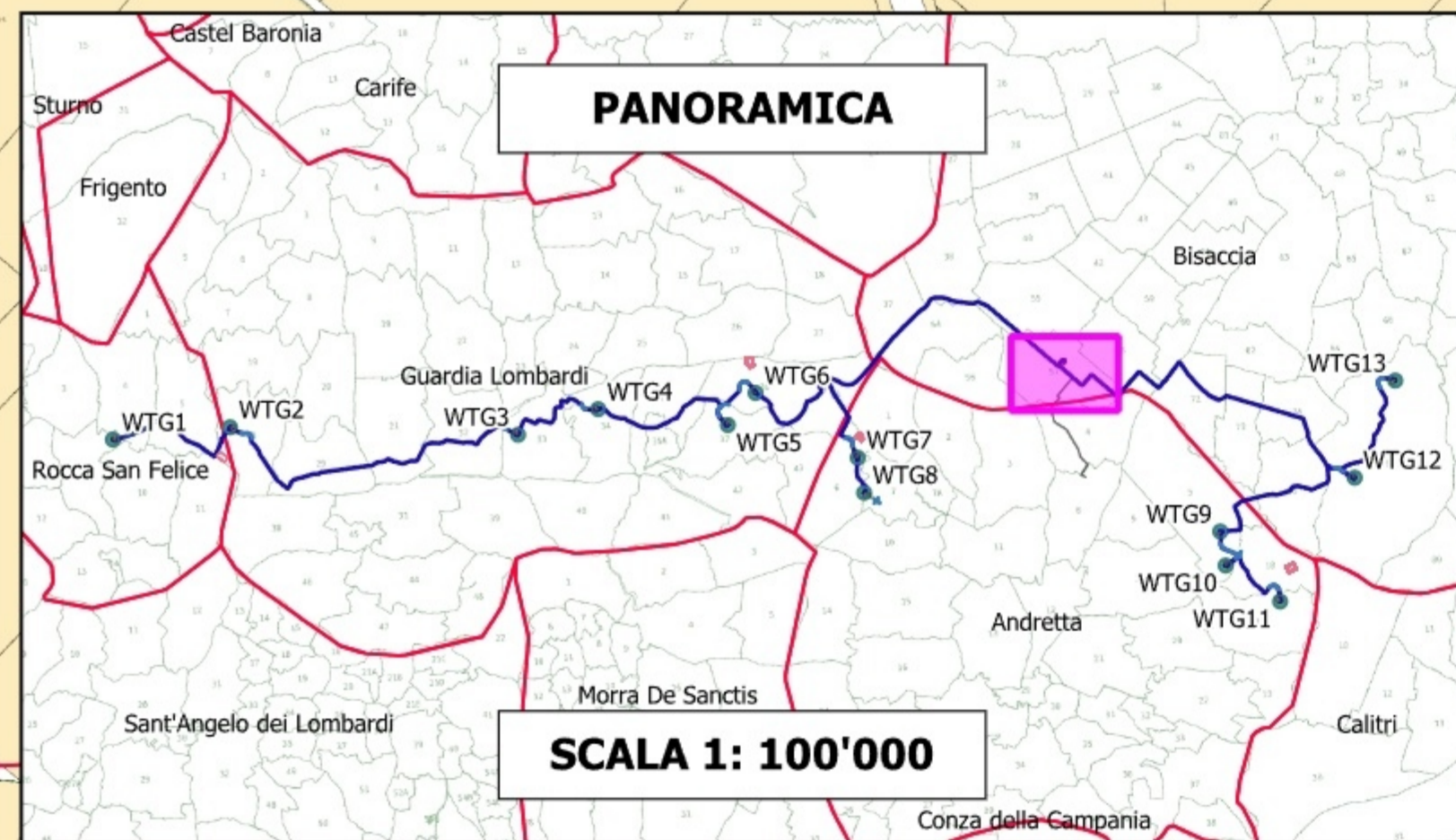
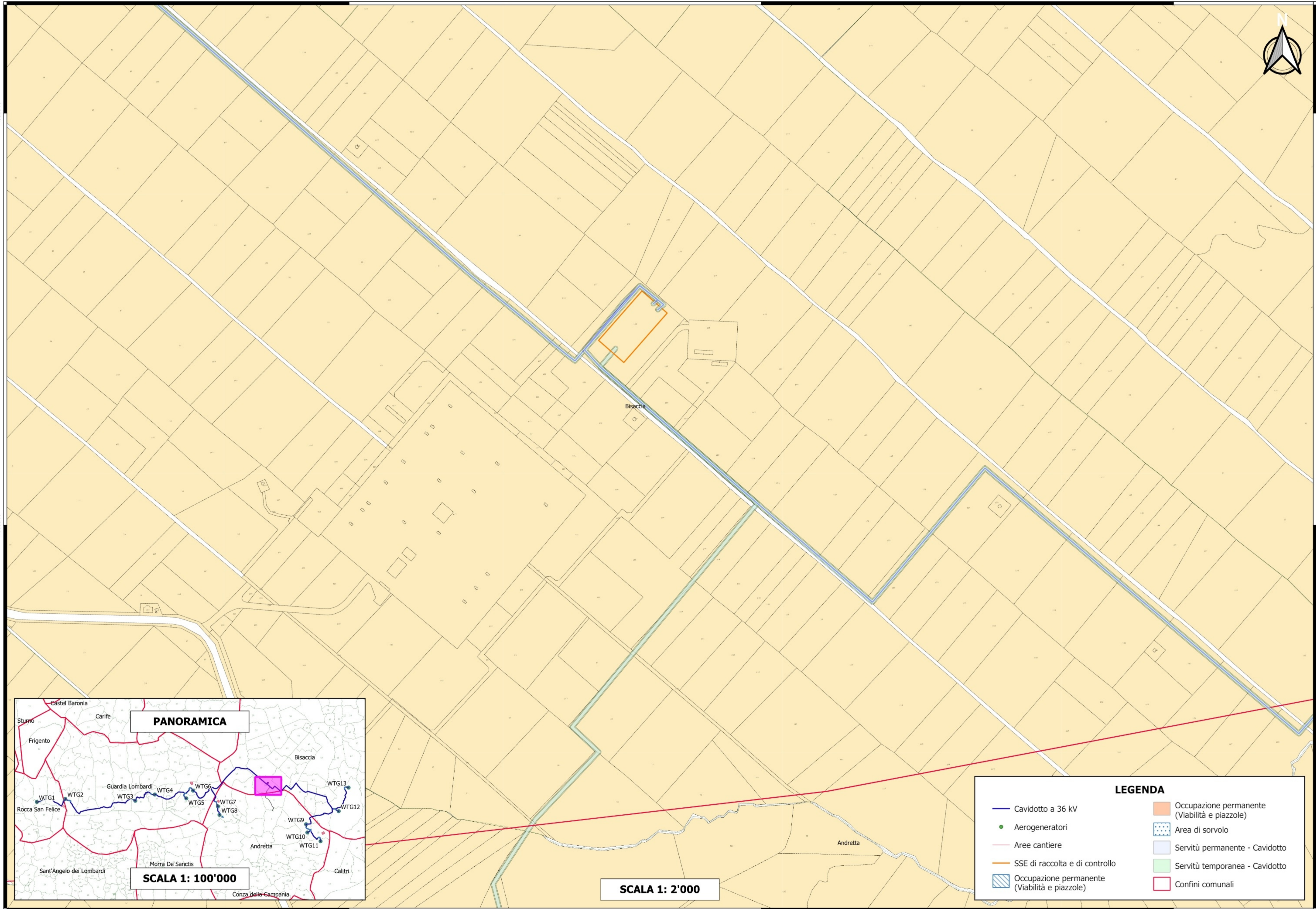
528500

4536500

4536500

4536000

4536000



SCALA 1: 2'000

LEGENDA

Cavidotto a 36 kV	Occupazione permanente (Viabilità e piazzole)
Aerogeneratori	Area di sorvolo
Aree cantiere	Servitù permanente - Cavidotto
SSE di raccolta e di controllo	Servitù temporanea - Cavidotto
Occupazione permanente (Viabilità e piazzole)	Confini comunali

527500

528000

528500

527500

528000

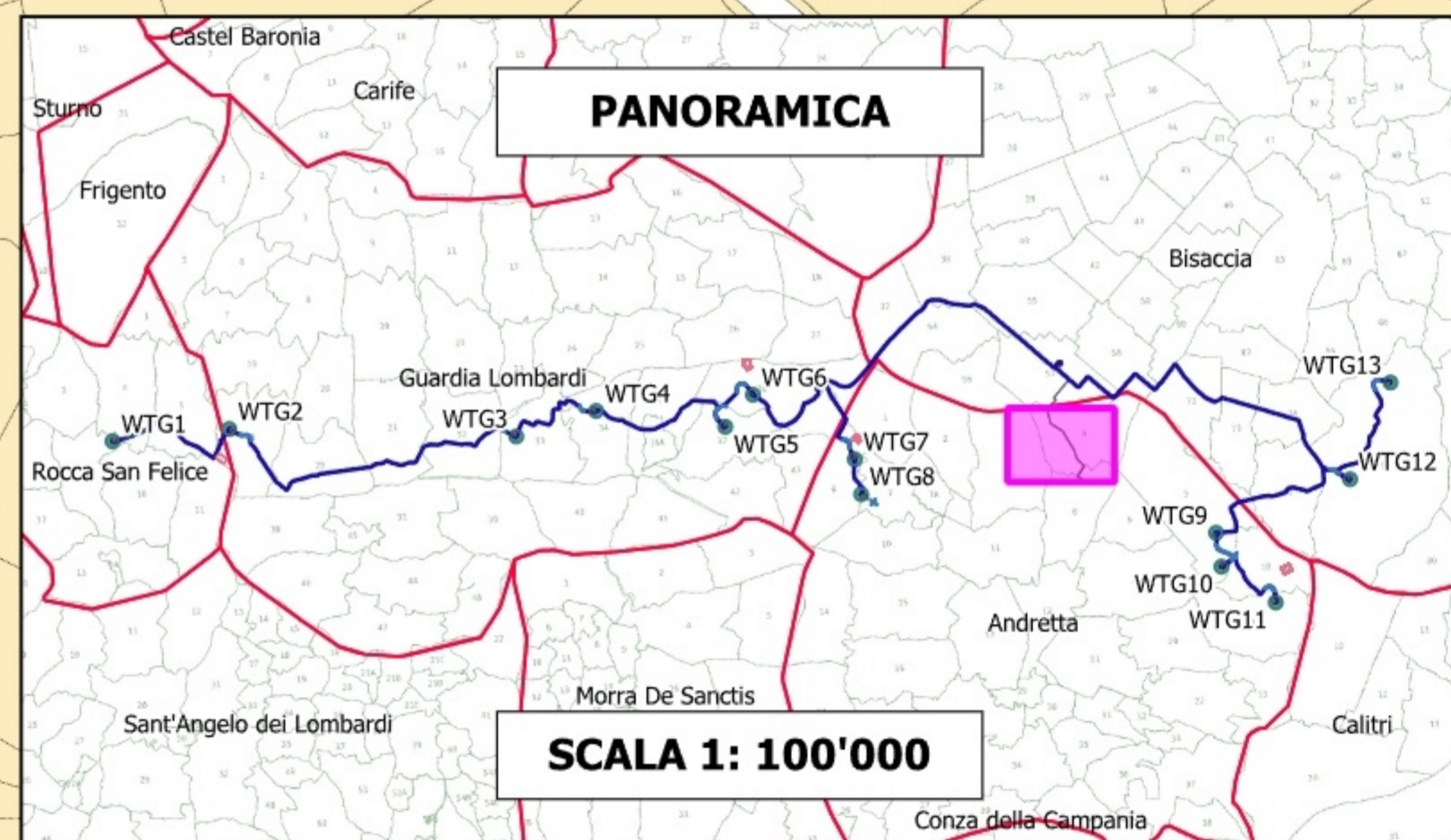
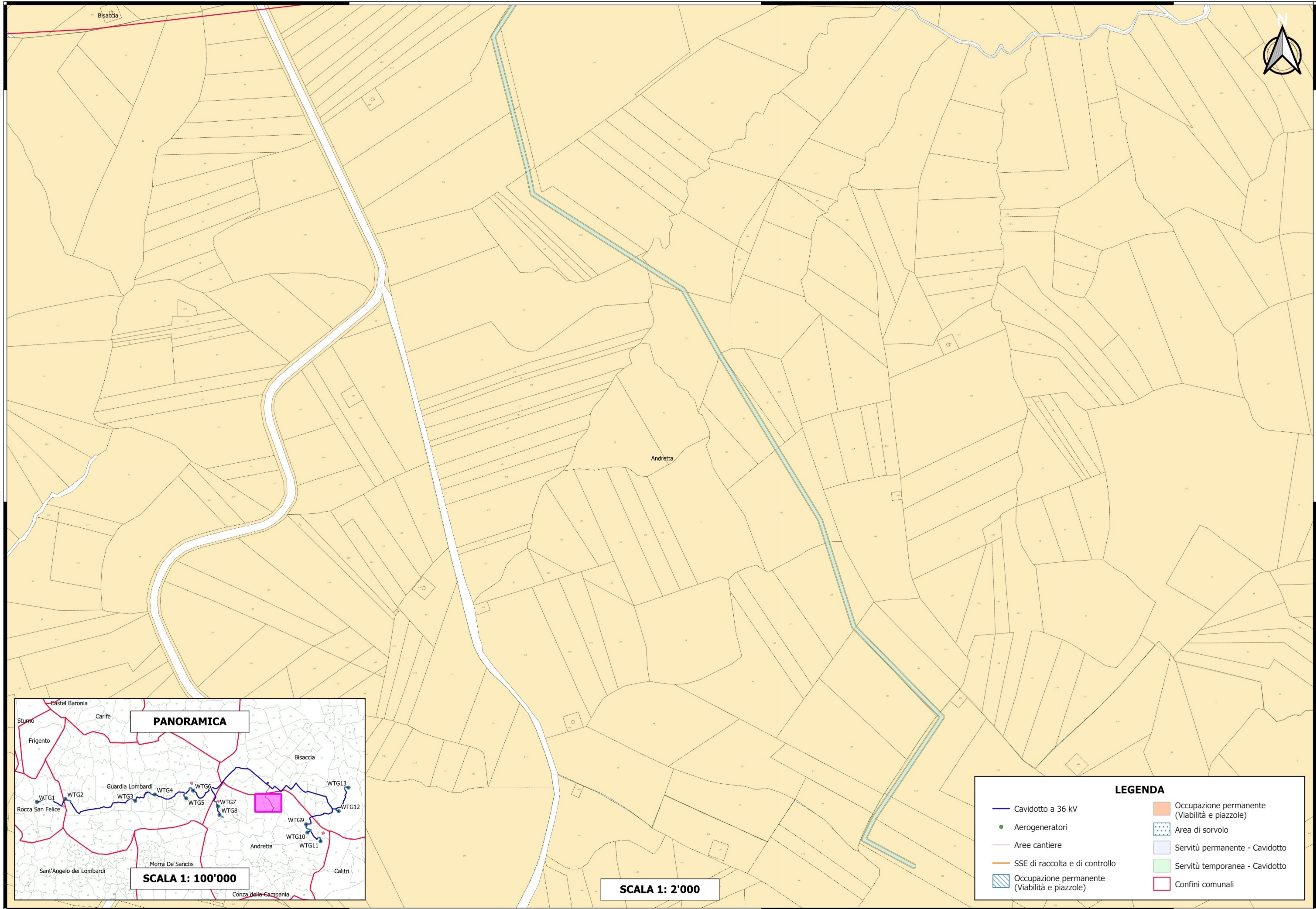
528500

4535000

4535000

4535000

4535000



PANORAMICA

SCALA 1: 100'000

SCALA 1: 2'000

LEGENDA			
	Cavidotto a 36 kV		Occupazione permanente (Viabilità e piazzole)
	Aerogeneratori		Area di sorvolo
	Aree cantiere		Servitù permanente - Cavidotto
	SSE di raccolta e di controllo		Servitù temporanea - Cavidotto
	Occupazione permanente (Viabilità e piazzole)		Confini comunali

527500

528000

528500

528500

529000

529500

530000

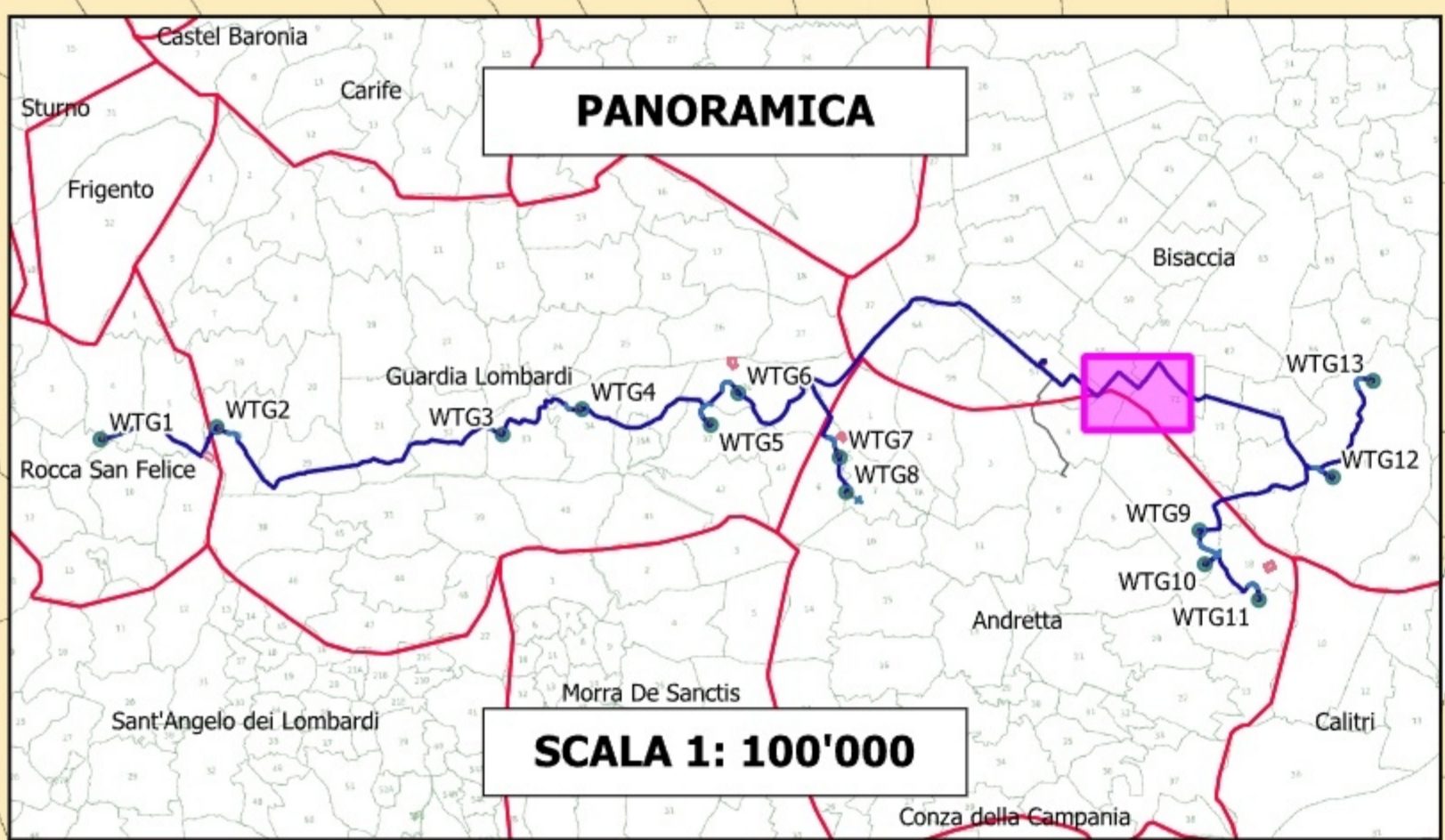
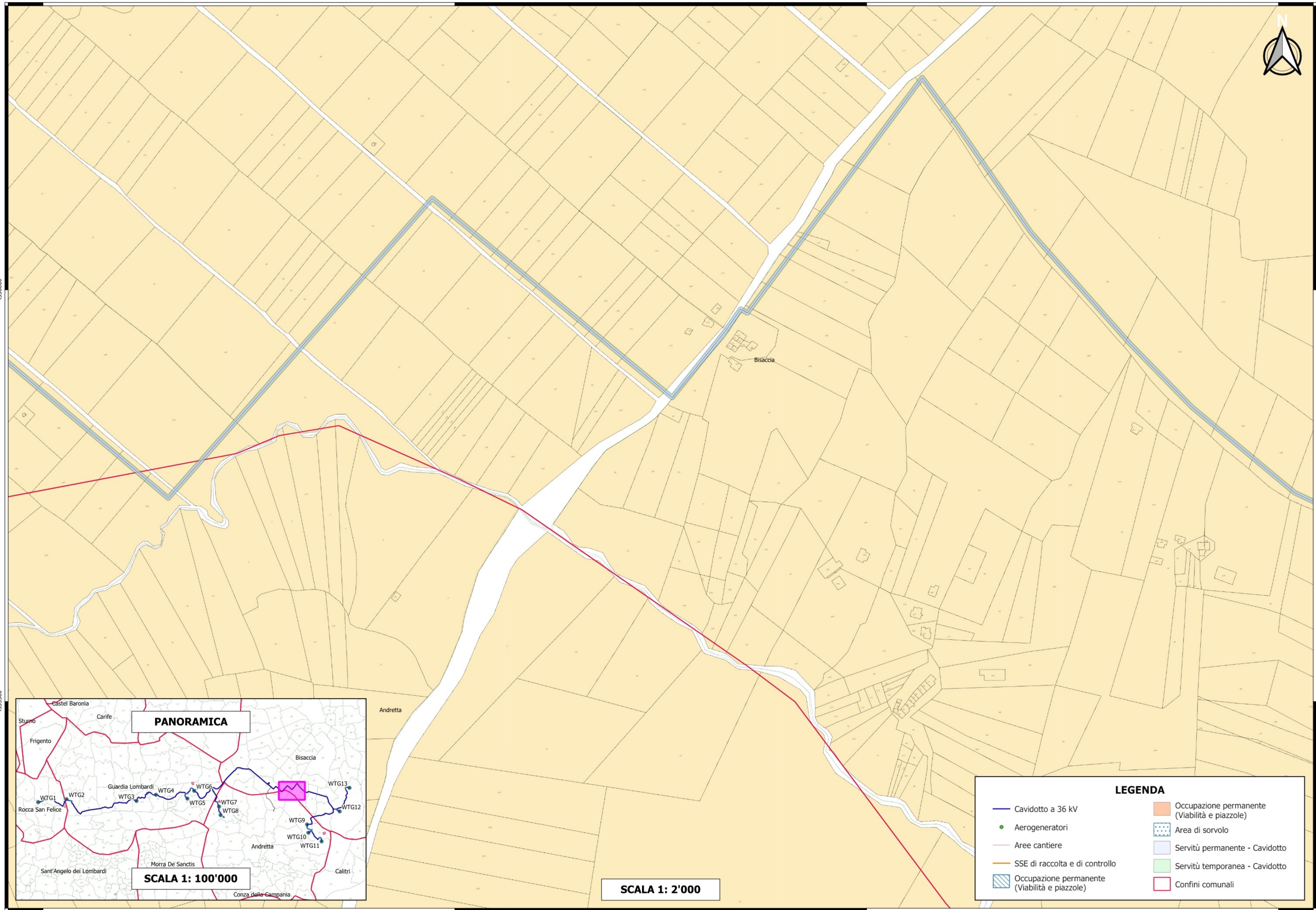


4536000

4536000

4535500

4535500



SCALA 1: 2'000

LEGENDA

Cavidotto a 36 kV	Occupazione permanente (Viabilità e piazzole)
Aerogeneratori	Area di sorvolo
Aree cantiere	Servitù permanente - Cavidotto
SSE di raccolta e di controllo	Servitù temporanea - Cavidotto
Occupazione permanente (Viabilità e piazzole)	Confini comunali

528500

529000

529500

530000

530000

530500

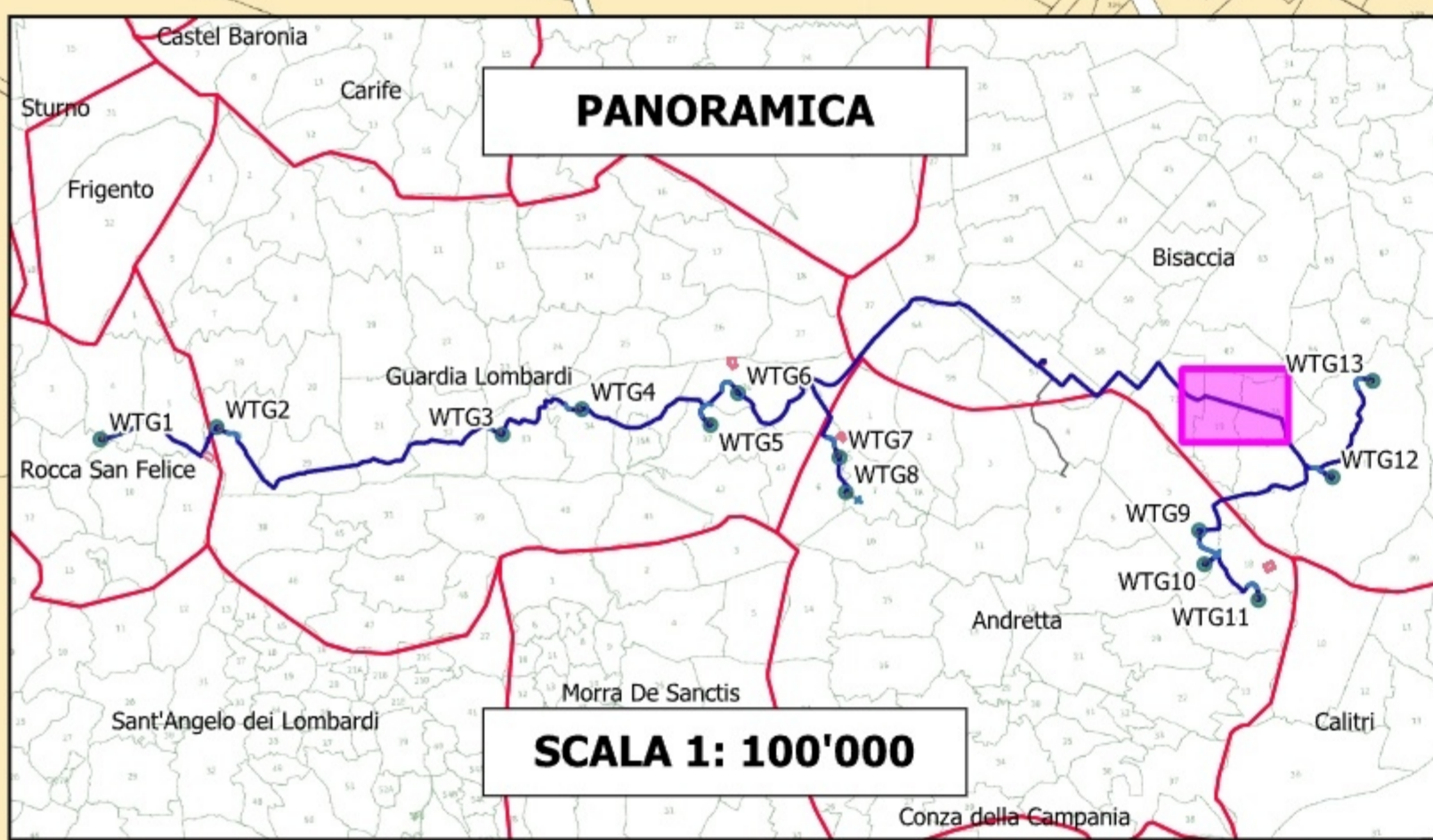
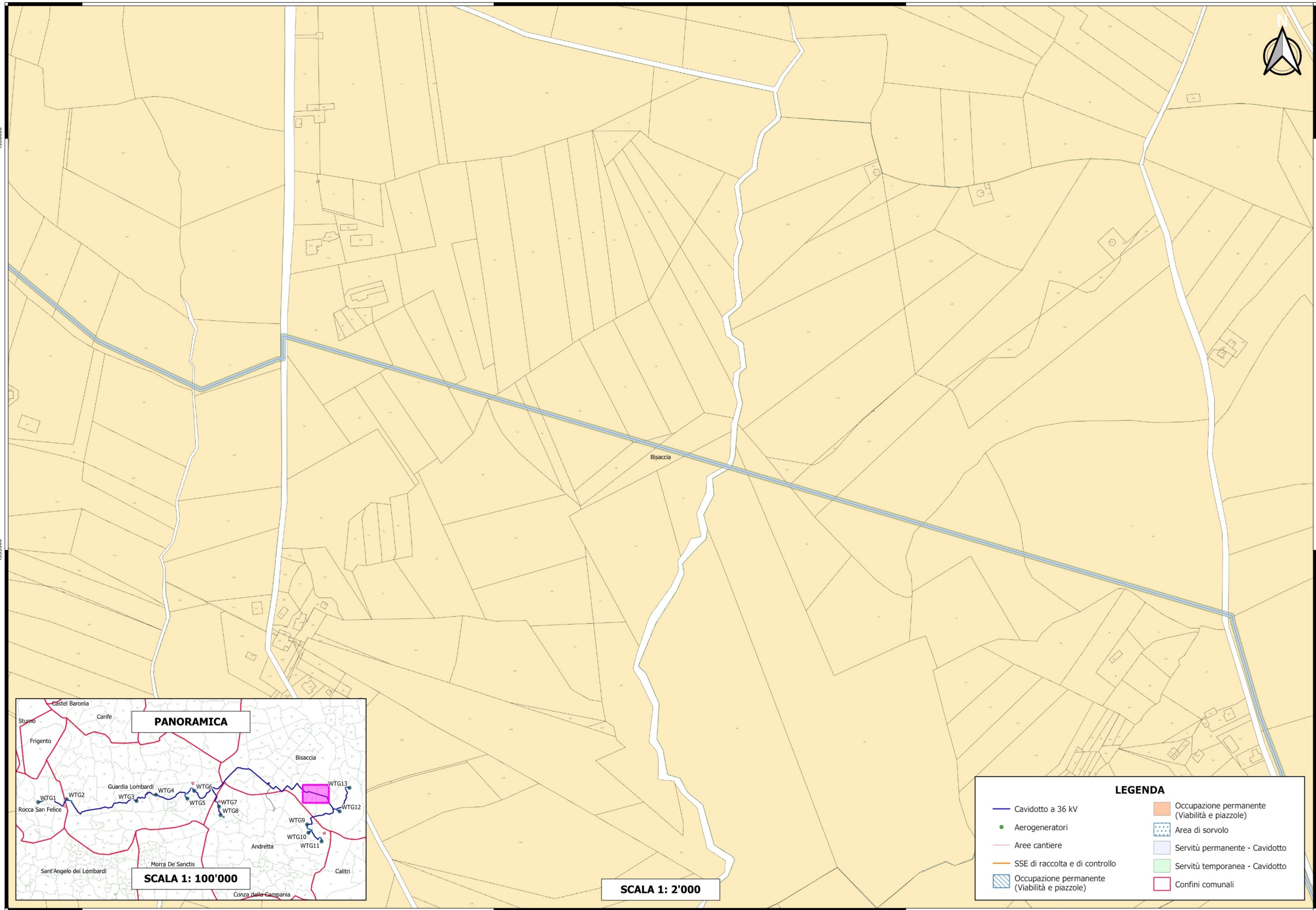
531000

4536000

4536000

4535500

4535500



SCALA 1: 2'000

530000

530500

531000

LEGENDA

Cavidotto a 36 kV	Occupazione permanente (Viabilità e piazzole)
Aerogeneratori	Area di sorvolo
Aree cantiere	Servitù permanente - Cavidotto
SSE di raccolta e di controllo	Servitù temporanea - Cavidotto
Occupazione permanente (Viabilità e piazzole)	Confini comunali

531500

532000

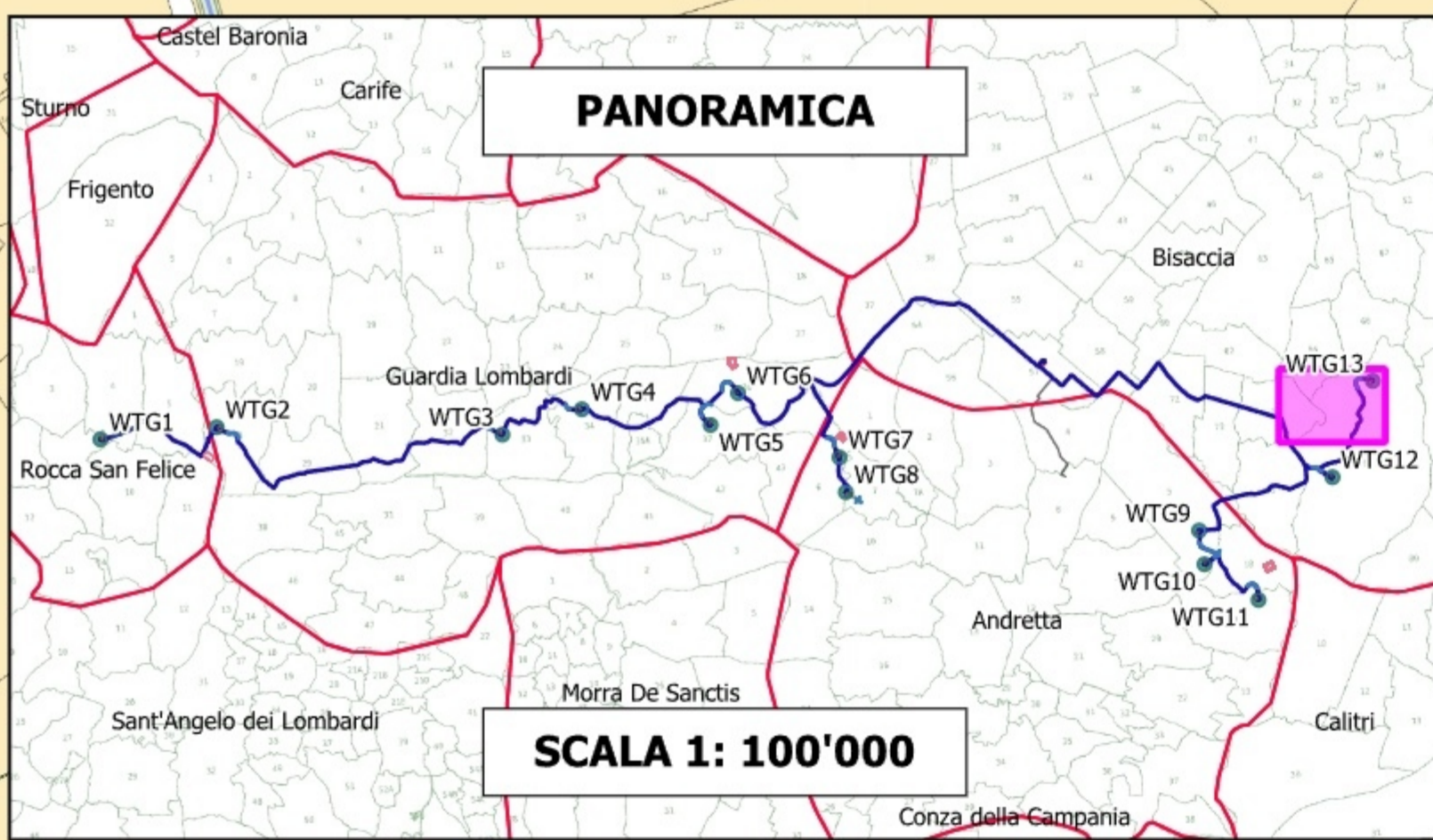
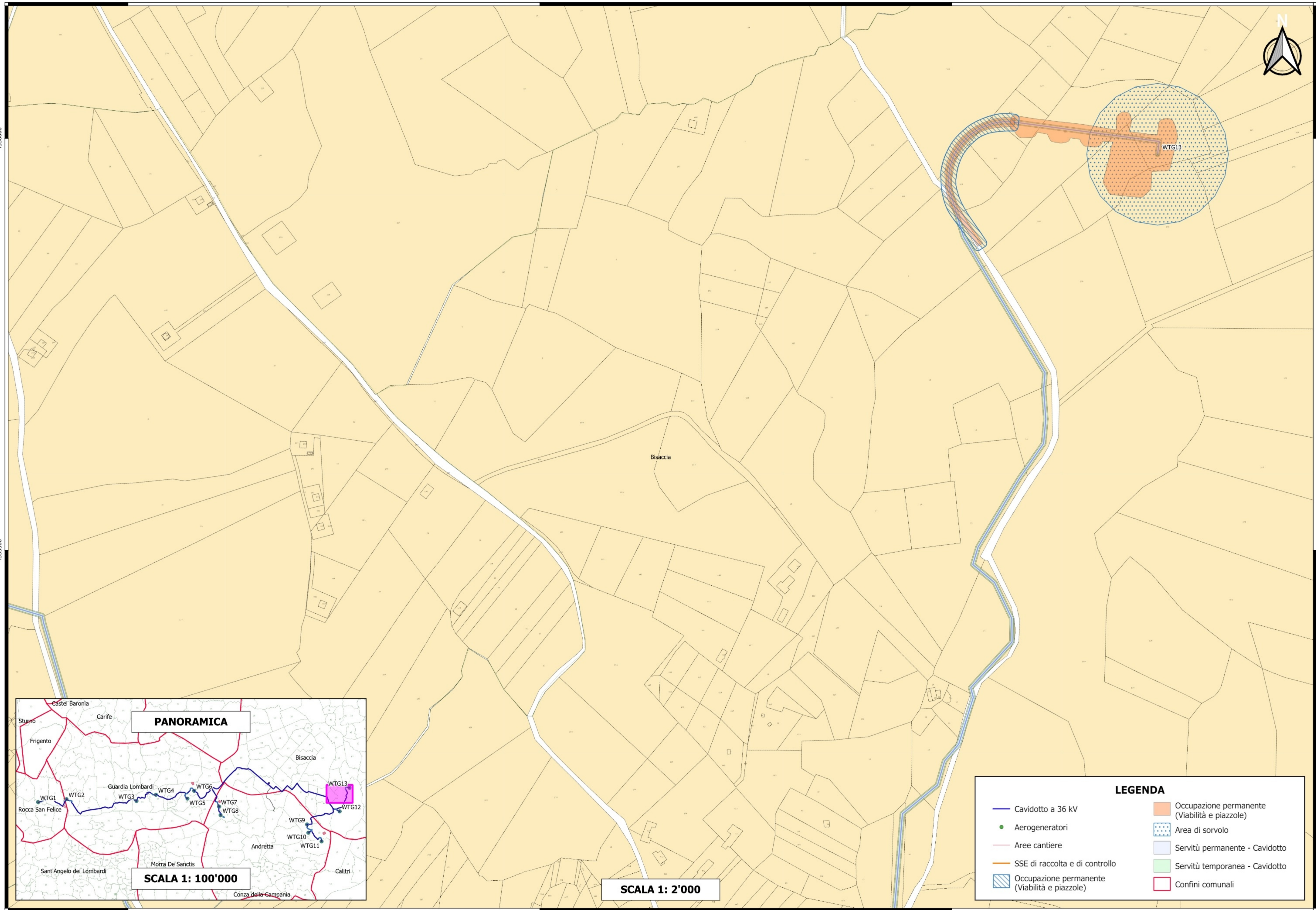
532500

4536000

4536000

4535500

4535500



PANORAMICA

SCALA 1: 100'000

SCALA 1: 2'000

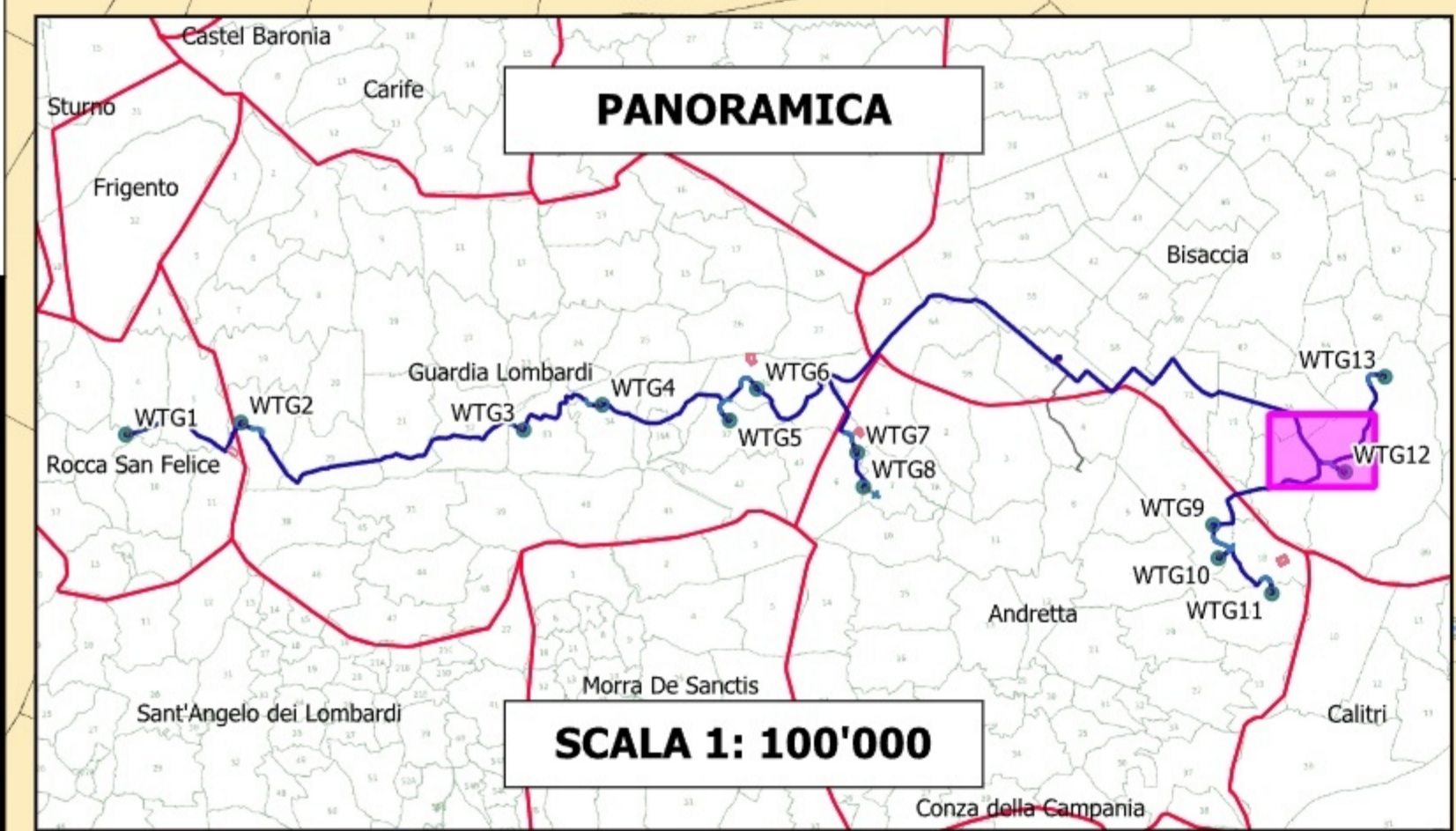
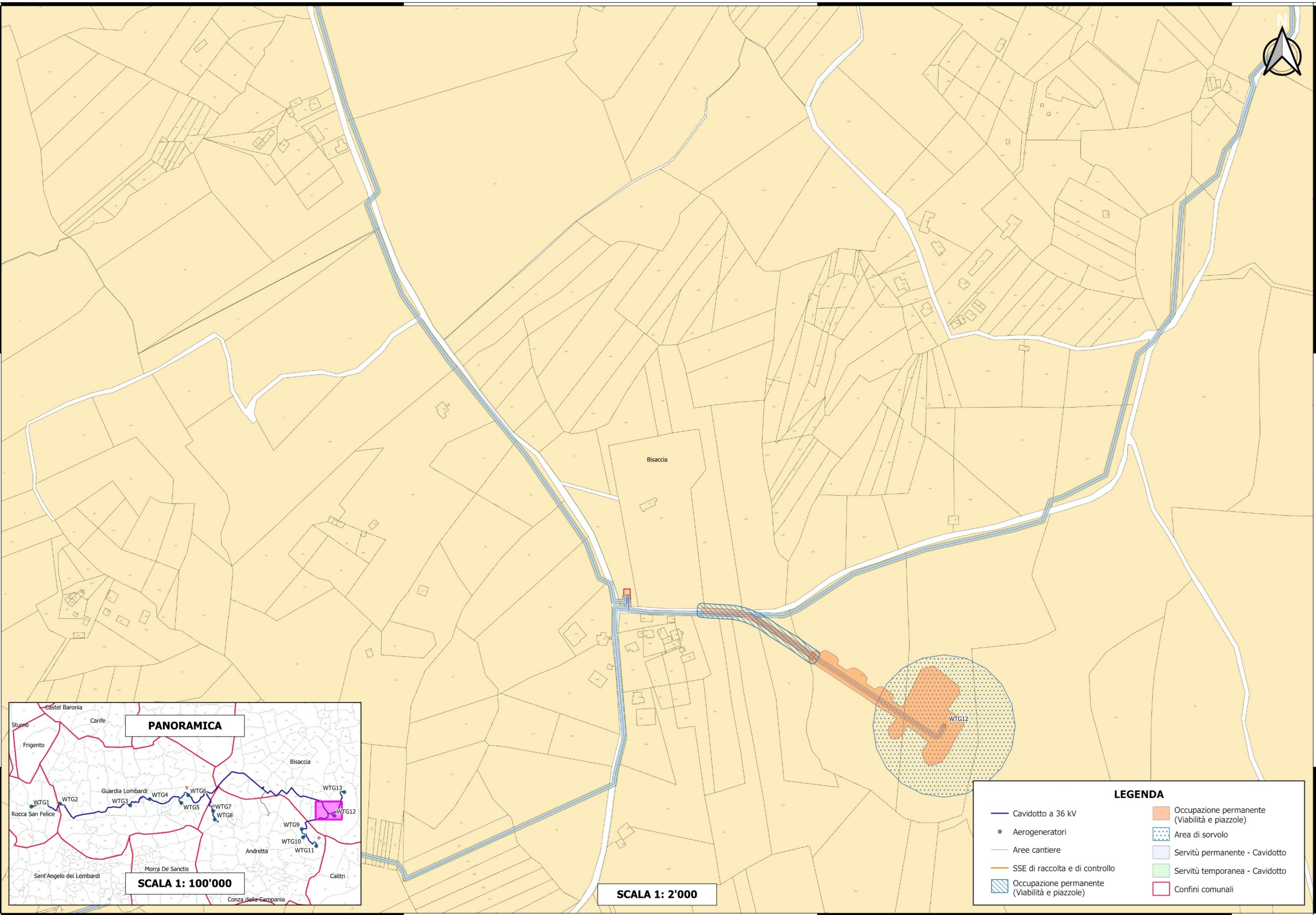
LEGENDA

Cavidotto a 36 kV	Occupazione permanente (Viabilità e piazzole)
Aerogeneratori	Area di sorvolo
Aree cantiere	Servitù permanente - Cavidotto
SSE di raccolta e di controllo	Servitù temporanea - Cavidotto
Occupazione permanente (Viabilità e piazzole)	Confini comunali

531500

532000

532500



SCALA 1: 2'000

LEGENDA

Cavidotto a 36 kV	Occupazione permanente (Viabilità e piazzole)
Aerogeneratori	Area di sorvolo
Aree cantiere	Servitù permanente - Cavidotto
SSE di raccolta e di controllo	Servitù temporanea - Cavidotto
Occupazione permanente (Viabilità e piazzole)	Confini comunali

530000

530500

531000

531500

4534500

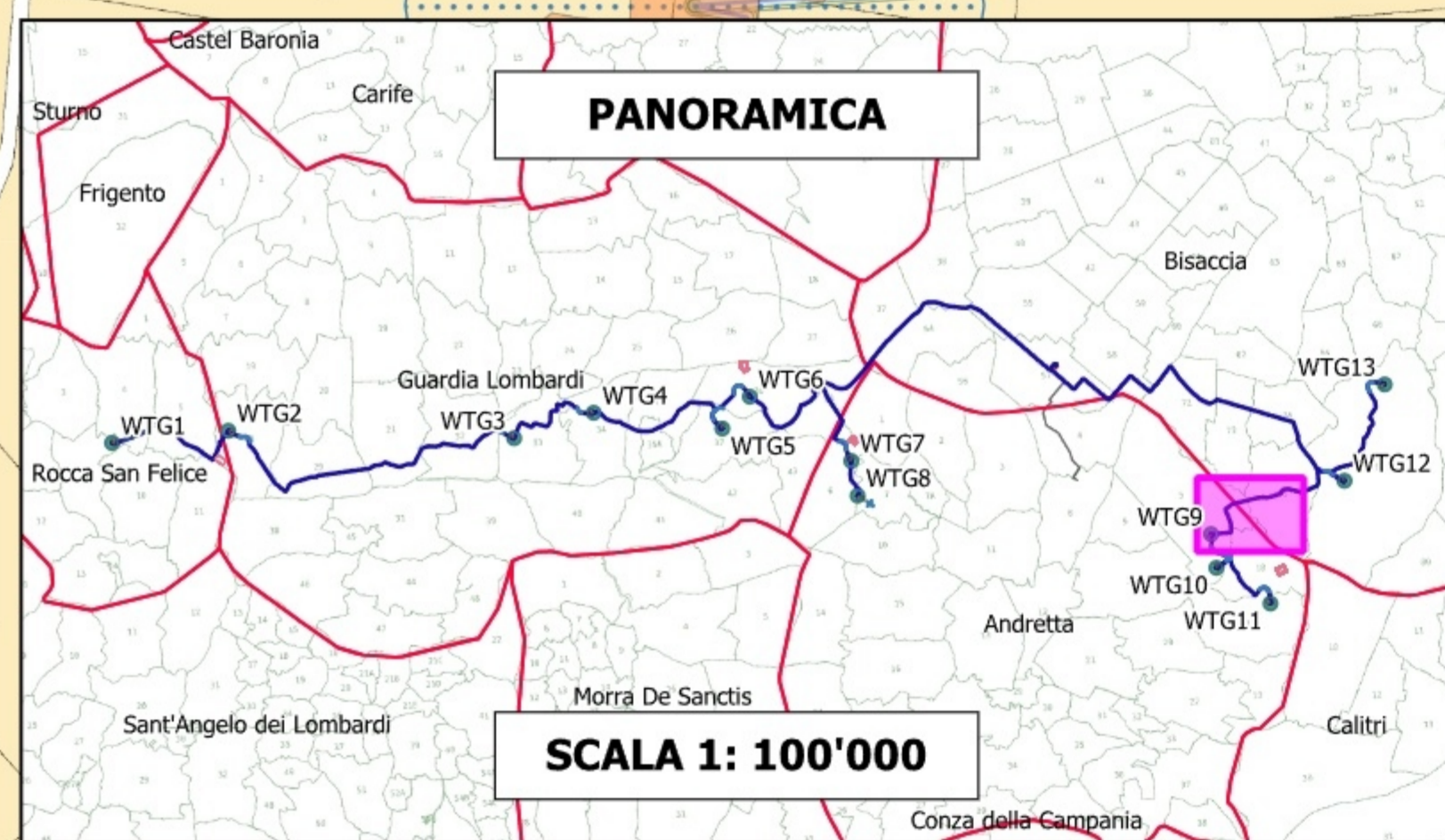
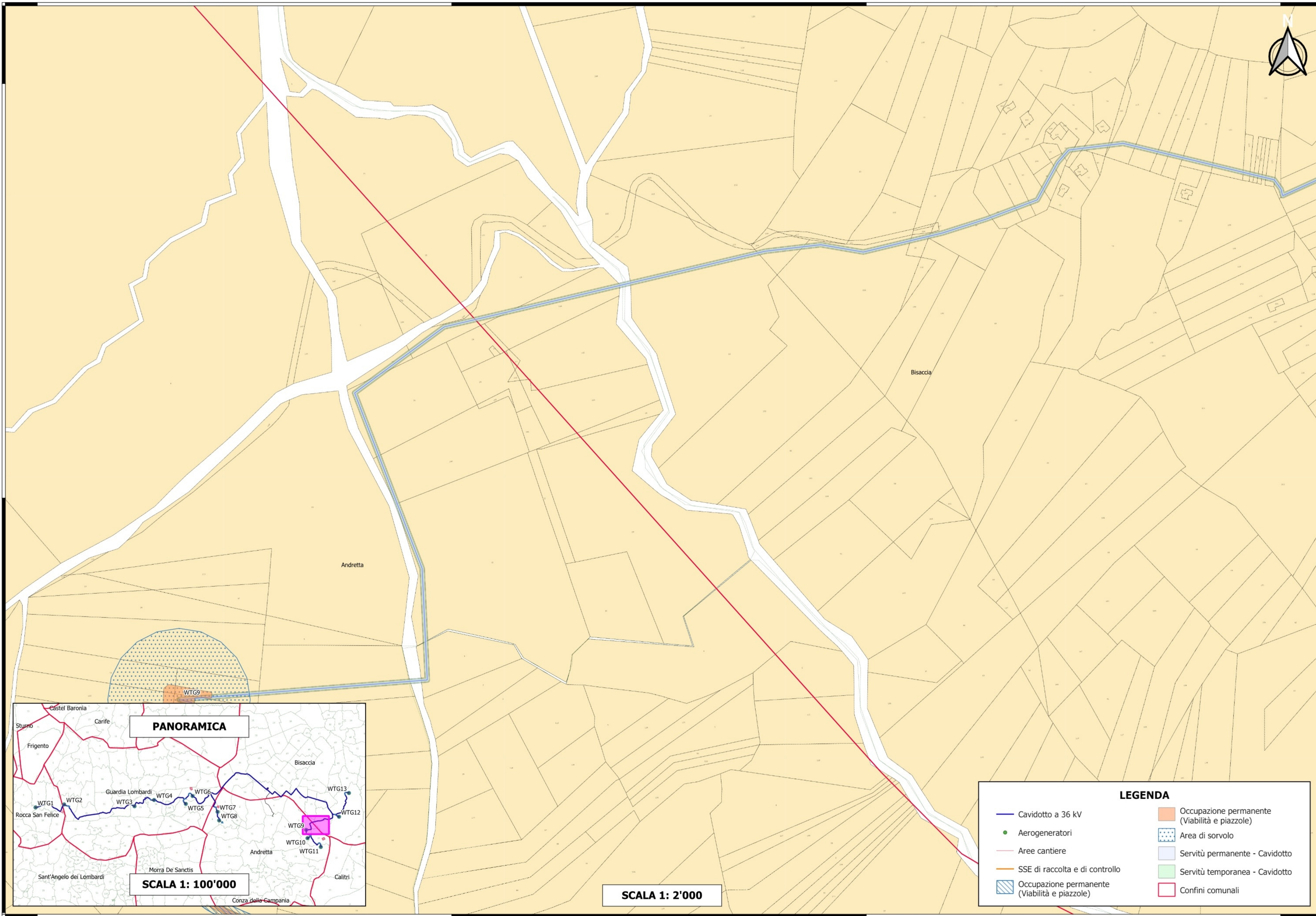
4534500

4534000

4534000

4533500

4533500



SCALA 1: 2'000

LEGENDA

Cavidotto a 36 kV	Occupazione permanente (Viabilità e piazzole)
Aerogeneratori	Area di sorvolo
Aree cantiere	Servitù permanente - Cavidotto
SSE di raccolta e di controllo	Servitù temporanea - Cavidotto
Occupazione permanente (Viabilità e piazzole)	Confini comunali

530000

530500

531000

531500

4533500

4533500

4533000

4533000

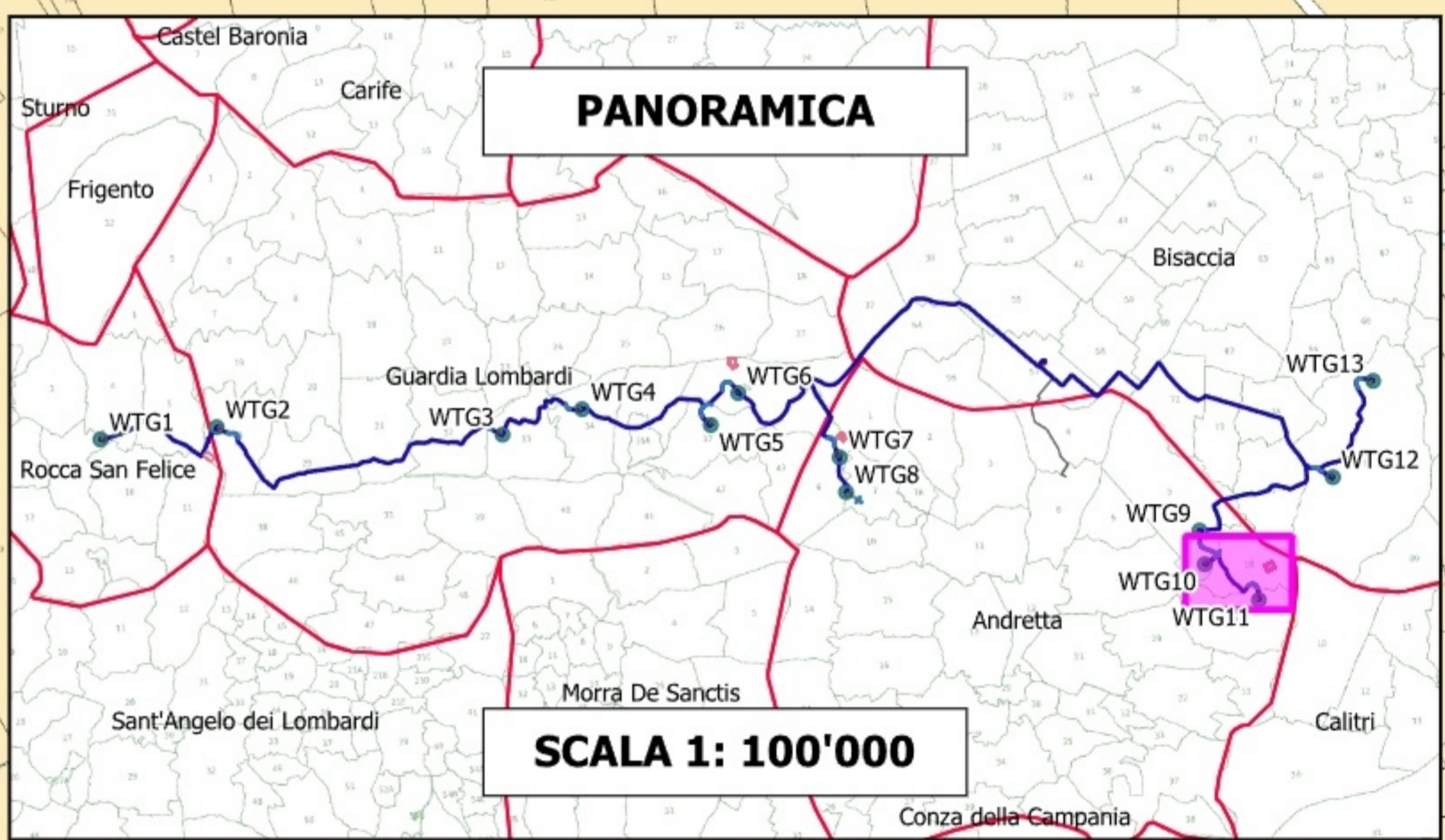


Bisaccia

Andretta

WTG10

WTG11



SCALA 1: 2'000

LEGENDA

Cavidotto a 36 kV	Occupazione permanente (Viabilità e piazzole)
Aerogeneratori	Area di sorvolo
Aree cantiere	Servitù permanente - Cavidotto
SSE di raccolta e di controllo	Servitù temporanea - Cavidotto
Occupazione permanente (Viabilità e piazzole)	Confini comunali

530000

530500

531000

531500