

LEGENDA

Modalità di intervento A: Nuova Costruzione con Demolizione

- (n) Realizzazione Nuovo Elettrdotto Aereo 380 kV DT
- (m) Demolizione Elettrdotto Aereo Esistente a 220 kV ST

Modalità di intervento B: Montaggio Mensole e Posa Conduttori

- (n) Armamento Sostegni Esistenti con Conduttori Aerei 380 kV DT

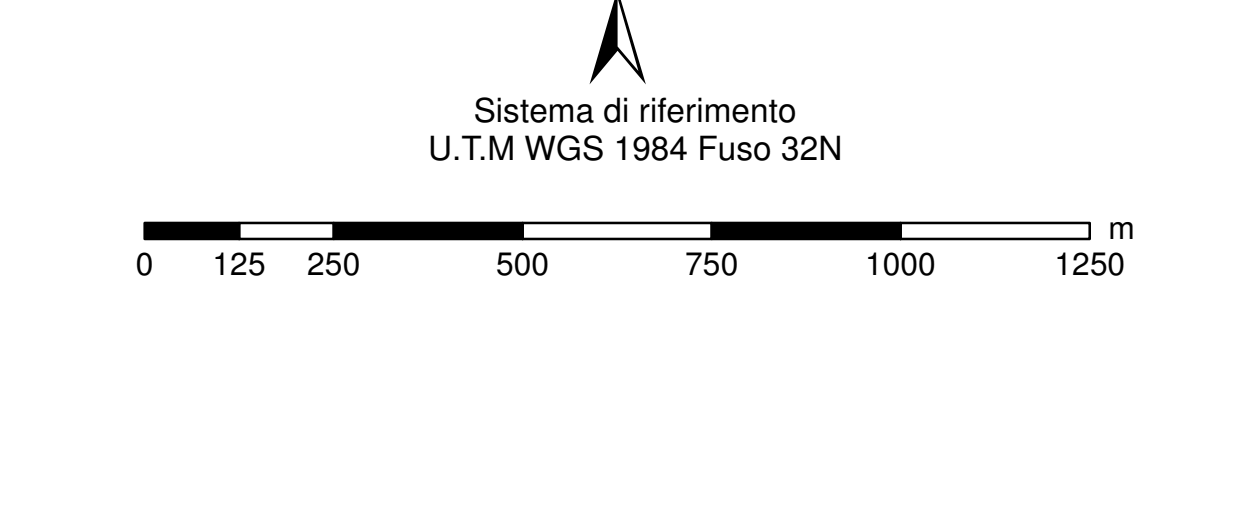
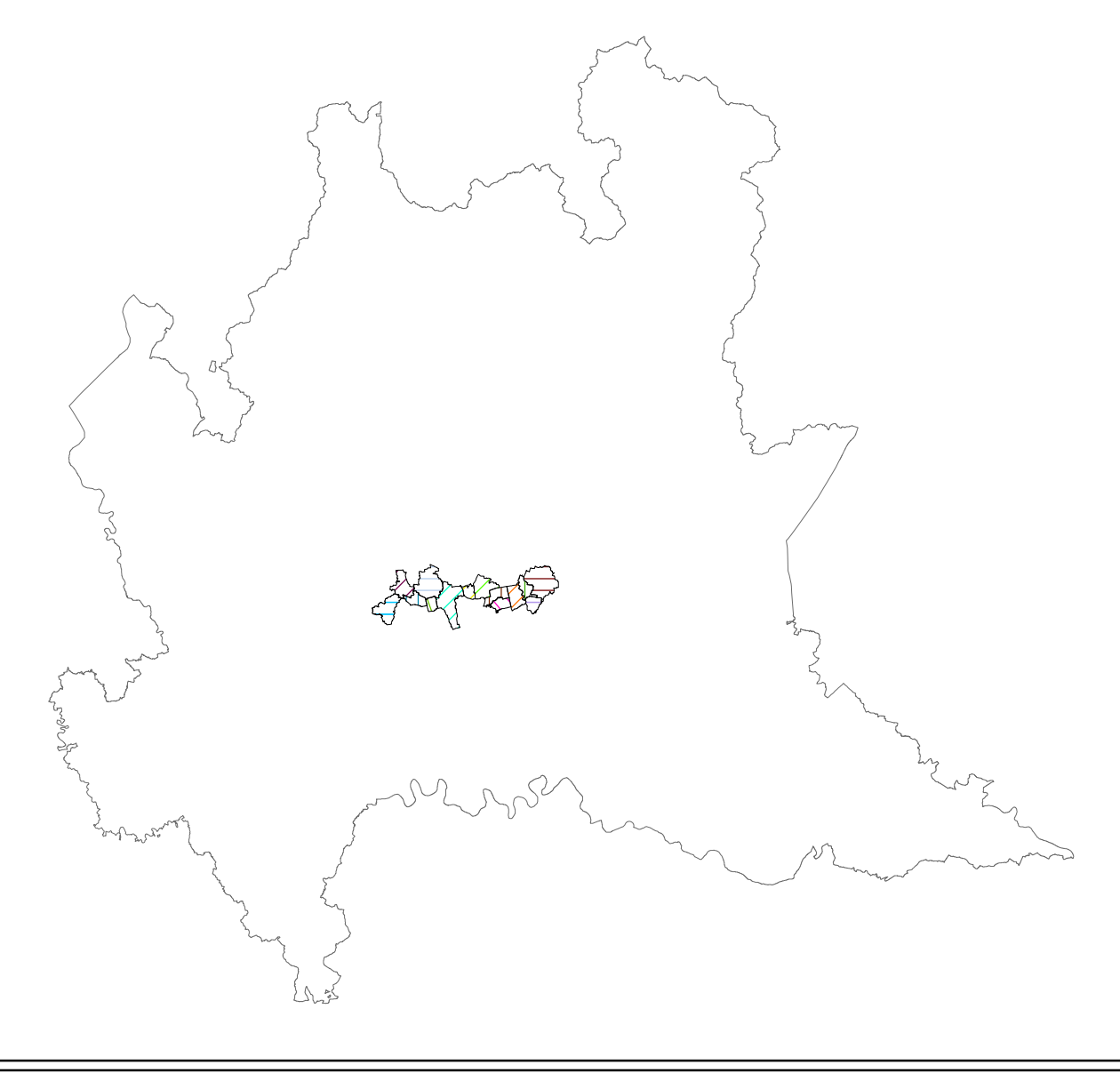
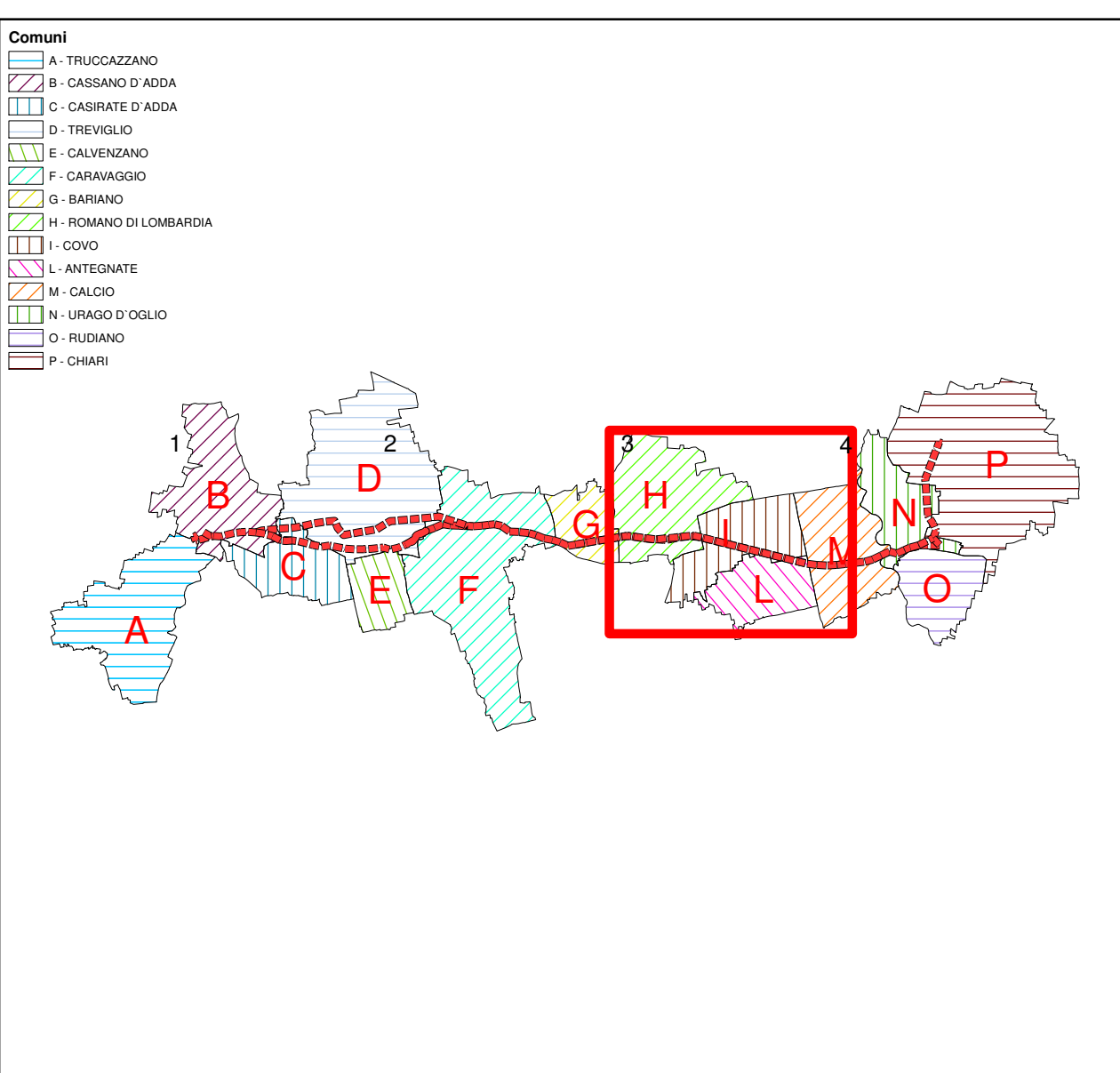
Confini Comunali

Elementi idrografici

- Fontanili
- Pozzi
- Corso d'acqua principale

Esondabilità (da Piano Stralcio per l'Assetto Idrogeologico)

- Fascia A del P.A.I.
- Fascia B del P.A.I.
- Fascia C del P.A.I.



REVISIONI	DATA	DESCRIZIONE	ELABORATO	VERIFICATO	APPROVATO
01	28/03/2014	PRIMA REVISIONE	TALAM RINA SH	L. MOIANA	N. FRIBRENE
02	30/10/2015	PRIMA EMISSIONE	STEAM SRL	L. MOIANA	N. FRIBRENE

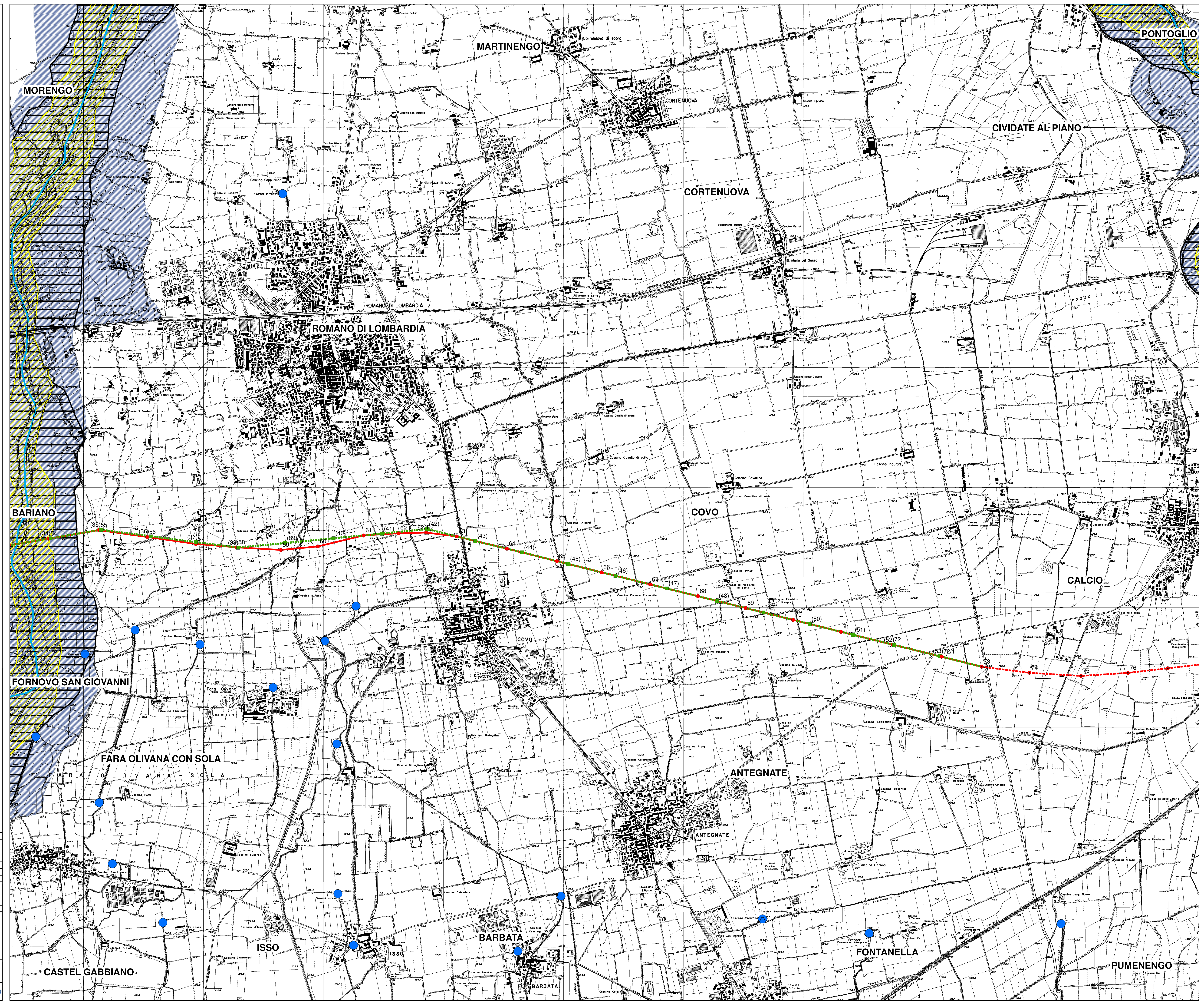
TIPLOGIA DELL'ELABORATO: CODIFICA DELL'ELABORATO: DETE02B11002BASA0030

PROGETTO: TITOLO: Tavola 5 "Tavola degli Elementi Idrografici e Idraulici"

RICAVATO DAL DOC. TERNA: CLASSIFICAZIONE DI SICUREZZA:

NOME DEL FILE: SCALA CAD: FORMATO: FOGLIO: Foglio 34

Tav. 5 - Elementi idrografici ed idraulici



Questo documento contiene informazioni di proprietà Terna SpA e deve essere utilizzato esclusivamente dal destinatario in relazione alle finalità per le quali è stato concesso. È vietata qualsiasi forma di riproduzione o divulgazione senza l'esplicito consenso di Terna SpA. This document contains information proprietary to Terna S.p.A. and it will have to be used exclusively for the purposes for which it has been furnished. Reproduction or disclosure without the written permission of Terna S.p.A. is prohibited.