

LEGENDA

Modalità di intervento A: Nuova Costruzione con Demolizione

- Realizzazione Nuovo Elettrodotto Aereo 380 kV DT
- Realizzazione Nuovo Raccordo Aereo 220 kV ST
- Demolizione Elettrodotto Aereo Esistente a 220 kV ST

Modalità di intervento B: Montaggio Mensole e Posa Conduttori

- Armamento Sostegni Esistenti con Conduttori Aerei 380 kV DT

Modalità di intervento C: Nuova Costruzione

- Realizzazione Nuovo Elettrodotto Aereo 380 kV DT

Stazioni elettriche

- Stazione Elettrica "Chiani"

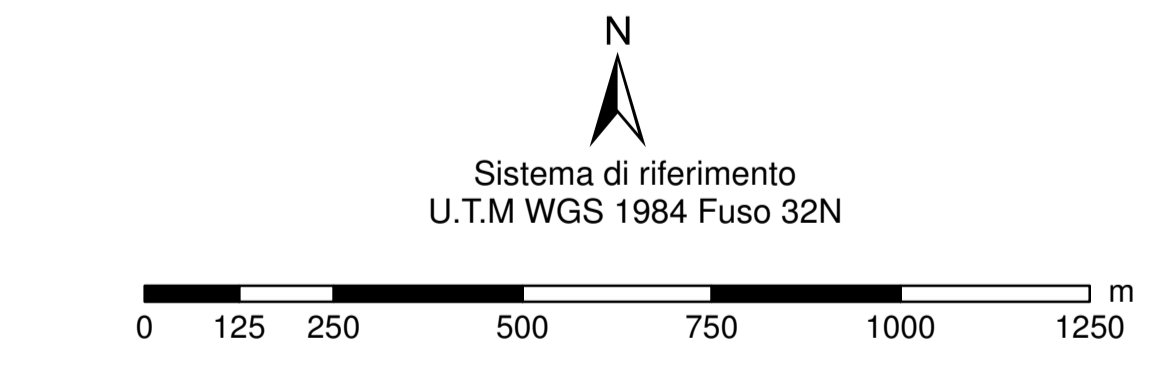
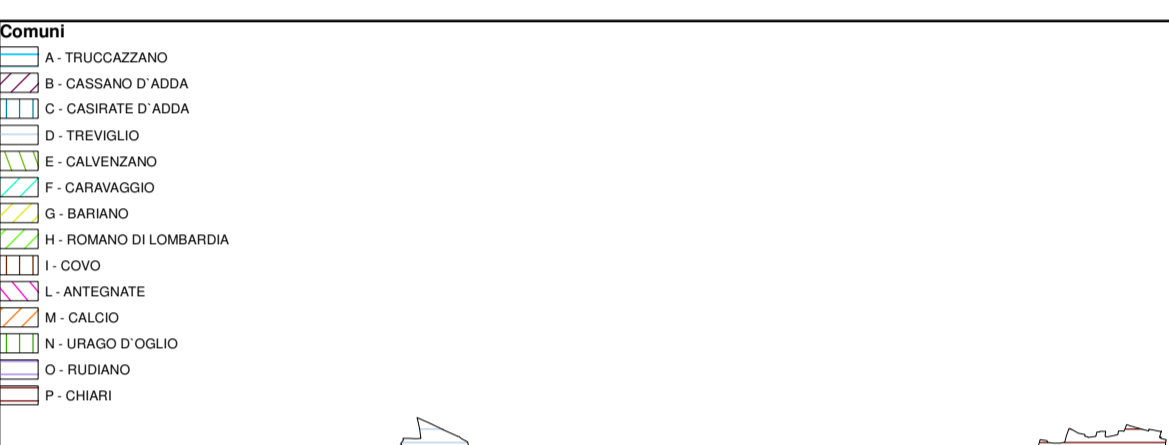
Confini Comunali

Elementi idrografici

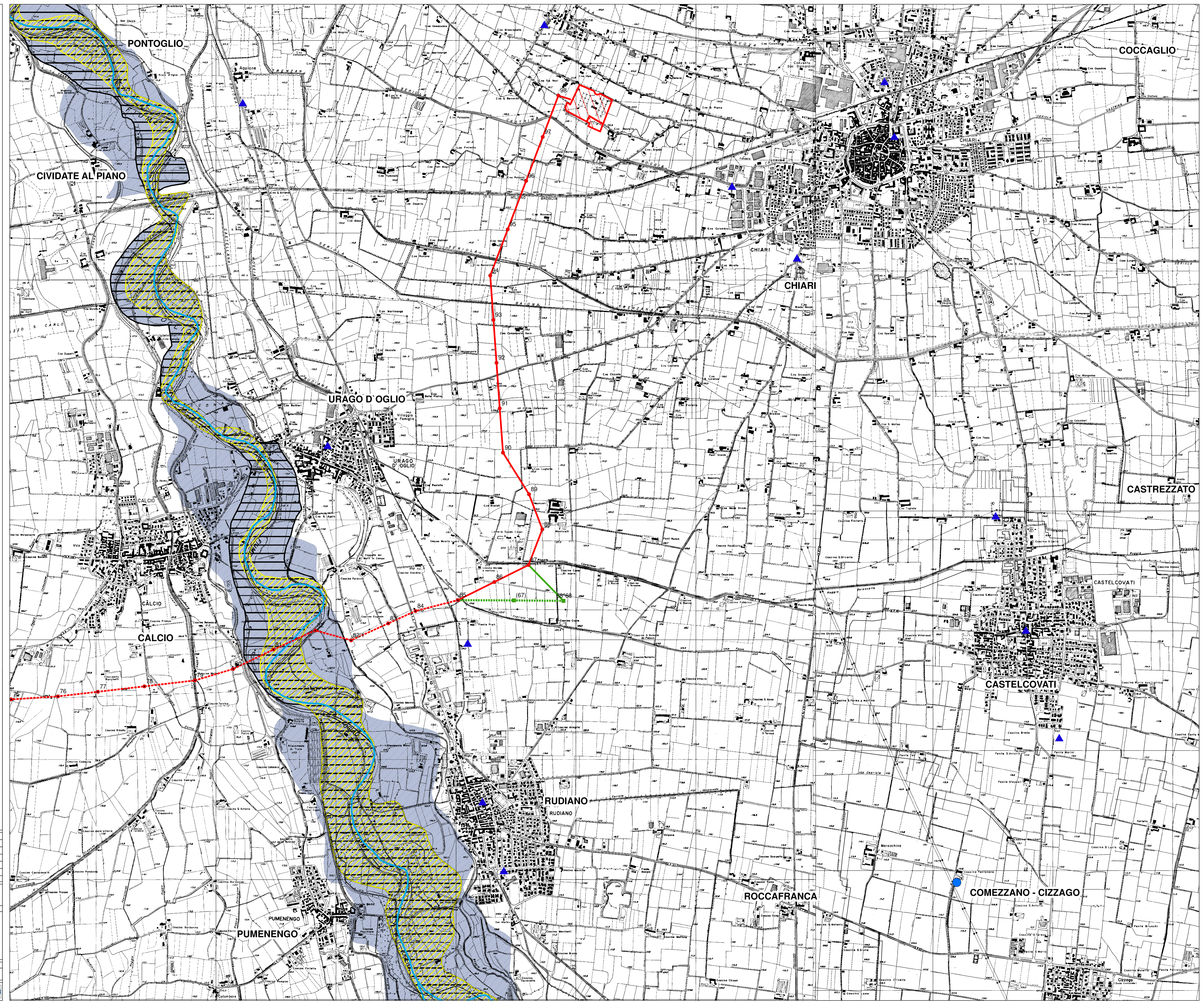
- Fontanili
- Pozzi
- Corso d'acqua principale

Esondabilità (da Piano Stralcio per l'Assetto Id)

- Fascia A del P.A.I.
- Fascia B del P.A.I.
- Fascia C del P.A.I.



REVISIONI		TAVOLA DELL'ELABORATO	
01	28/03/2014	PRIMA REVISIONE	TALAM RINALDI
02	30/10/2015	PRIMA EMISSIONE	STEFANO SIRI
N.	DATA	DESCRIZIONE	ELABORATO
TIPOLOGIA DELL'ELABORATO		COORDINATA DELL'ELABORATO	
PROGETTO		DETEBR11002BASA0030	
RICAVATO DAL DOC. TERNA		TAVOLA 5	
CLASSIFICAZIONE DI SICUREZZA		"Tavola degli Elementi Idrografici e Idraulici"	
NOME DEL FILE		SCALA CAD	FORMATO
Tav_4 - Elementi idrografici ed idraulici		A0	1:10,000
SCALA		FOGLIO	
1:10,000		4/4	



Questo documento contiene informazioni di proprietà Terna S.p.A. e deve essere utilizzato esclusivamente dal destinatario in relazione alle finalità per le quali è stato concesso. È vietata qualsiasi forma di riproduzione o divulgazione senza l'esplicito consenso di Terna S.p.A. This document contains information proprietary to Terna S.p.A. and it will have to be used exclusively for the purposes for which it has been furnished. Any further reuse or reproduction without the written permission of Terna S.p.A. is prohibited.