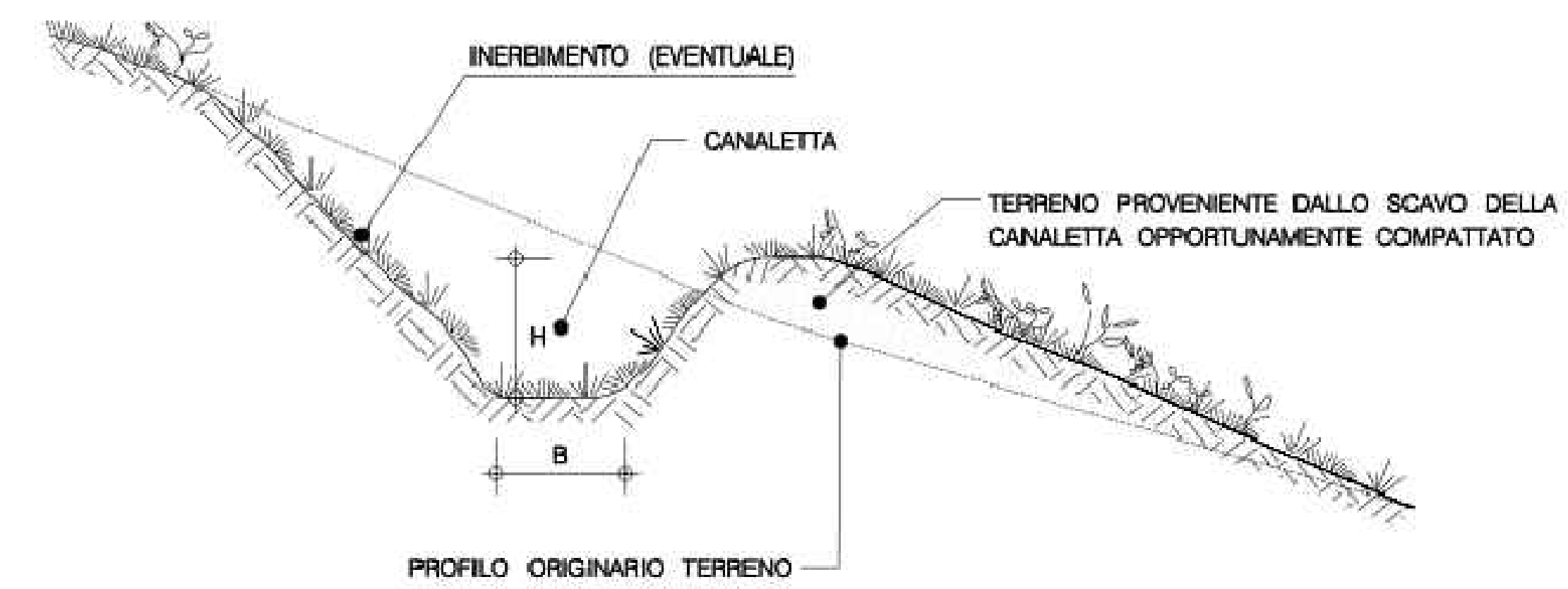
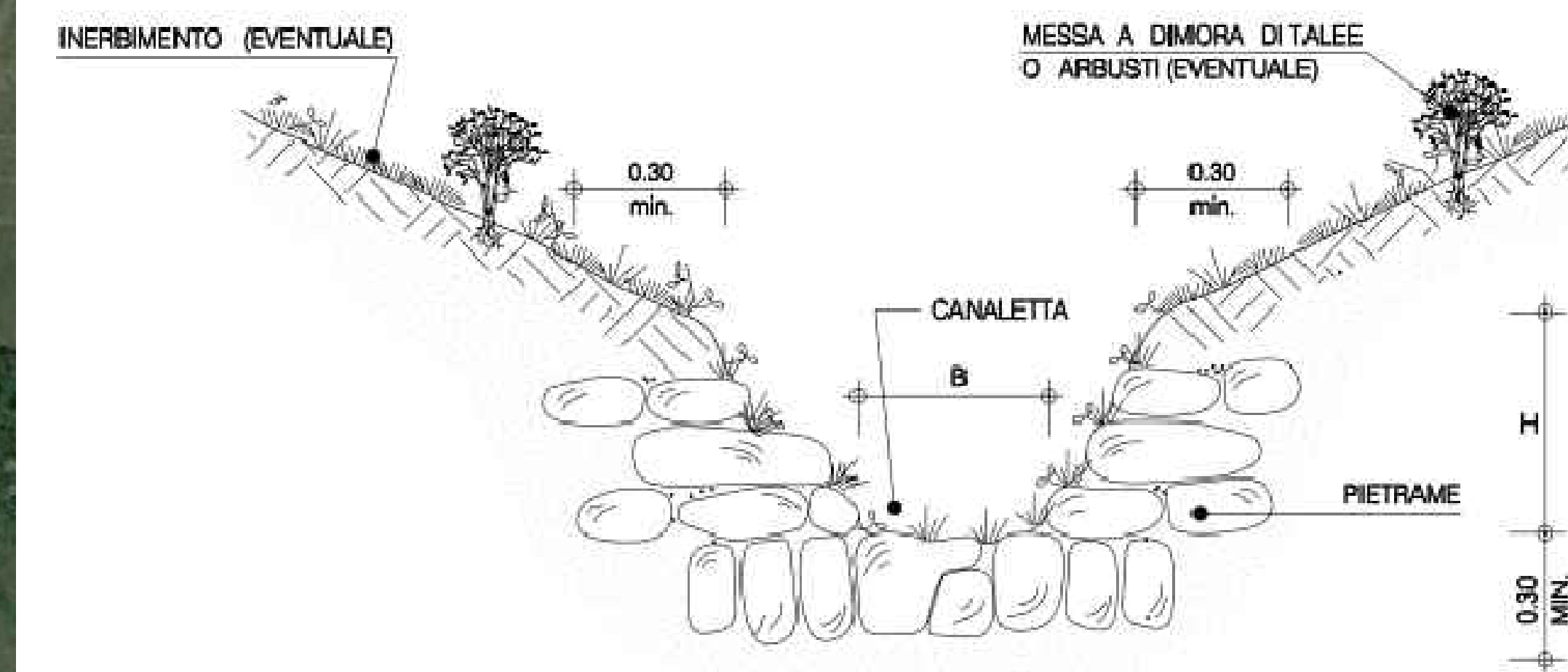


**PARTICOLARE CANALETTA IN PIETRAMI**

CANALETTA IN TERRA – TIPOLOGIA 1

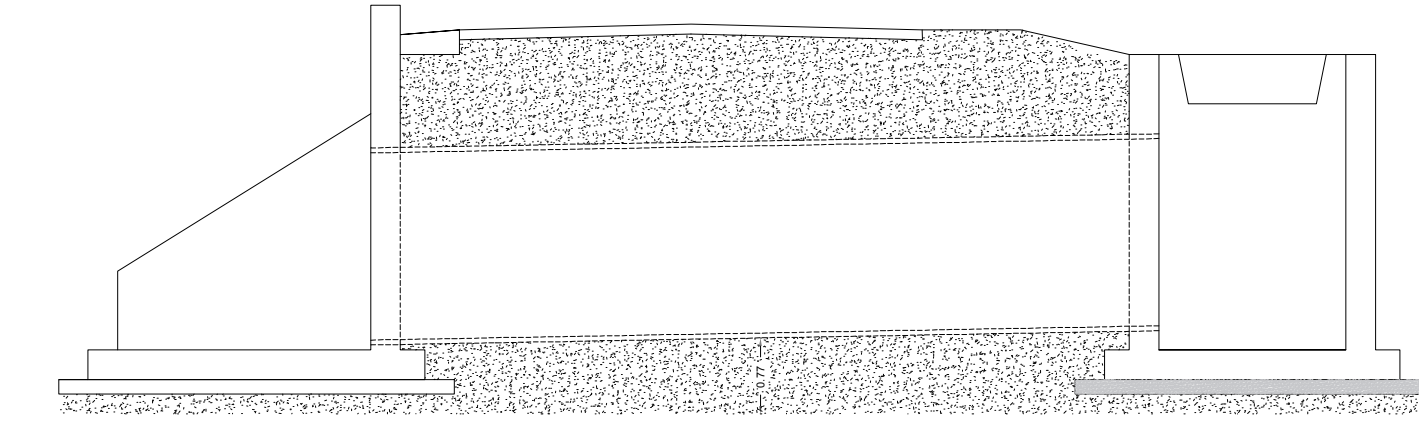


CANALETTA RIVESTITA CON PIETRAMI  
TIPOLOGIA 3

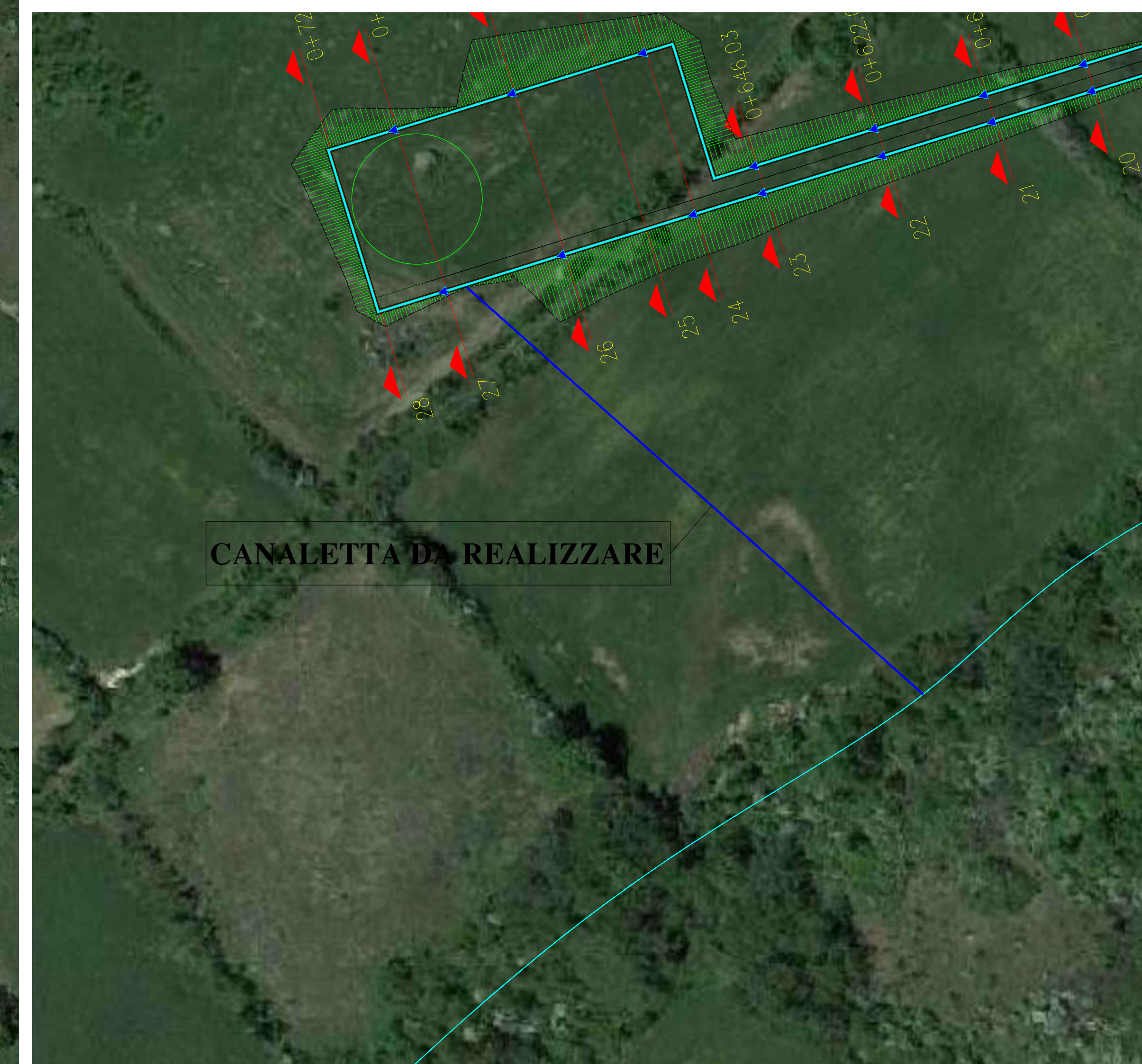
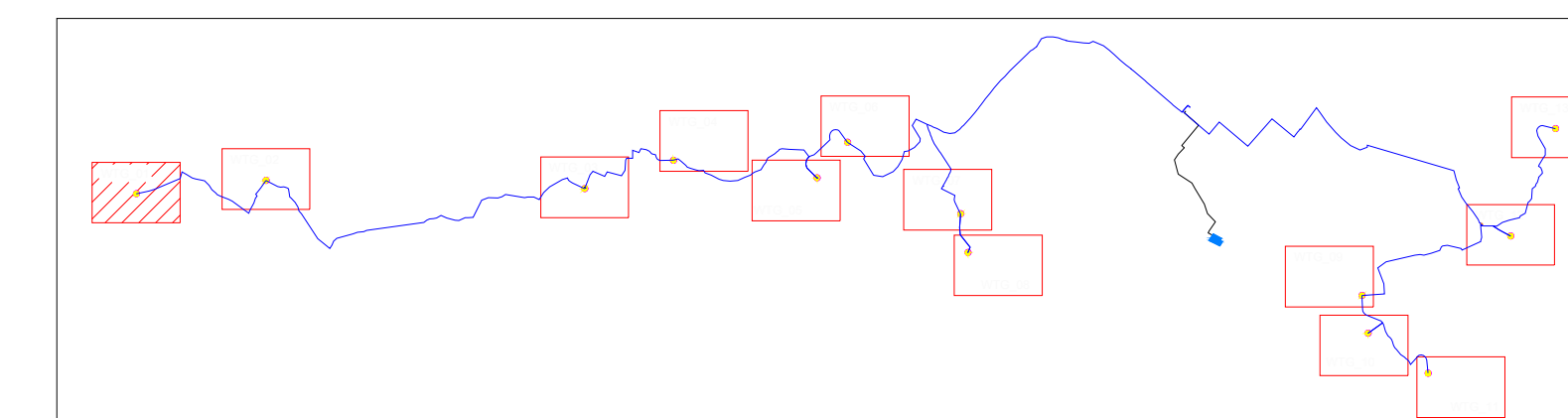
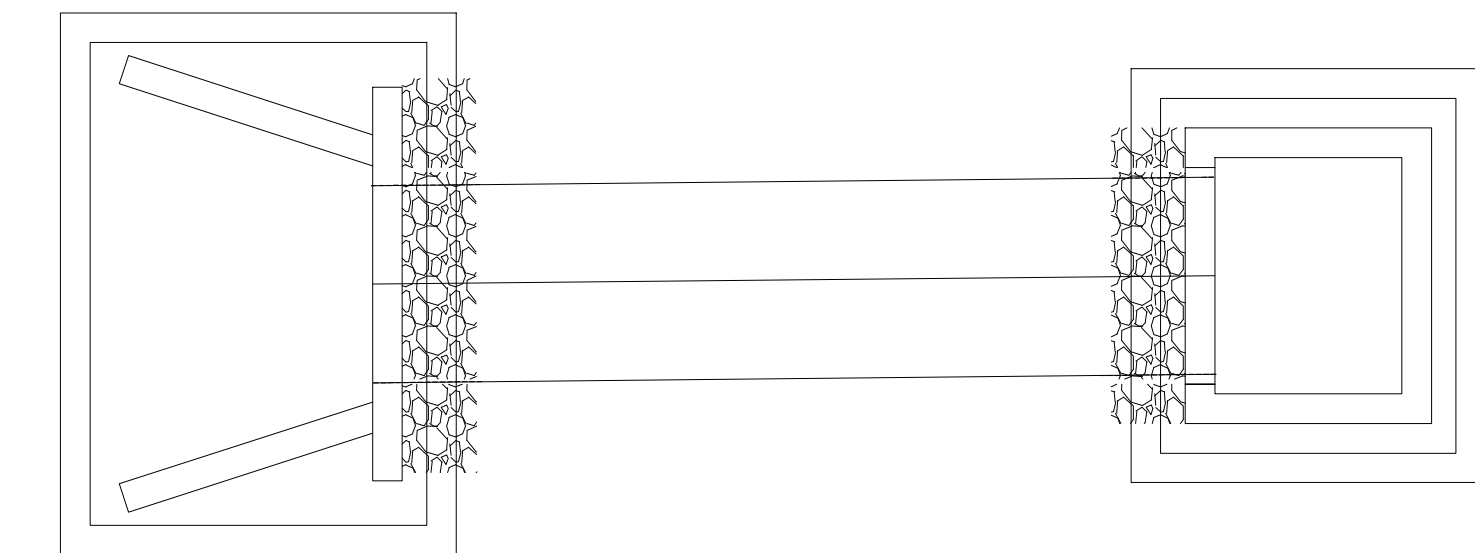


**PARTICOLARE TOMBINO PER DRENAGGIO  
ACQUE DI PIATTAFORMA E ACQUE DI  
VERSANTE**

SEZIONE A - A'



PIANTA - vista complessiva



**PROGETTO DEFINITIVO**  
"IMPIANTO DI PRODUZIONE DI ENERGIA ELETTRICA DA FONTE EOLICA DENOMINATO "GUARDIA-ANDRETTA" DELLA POTENZA DI 93,60 MW DA REALIZZARSI NEI COMUNI DI ANDRETTA (AV), BISACCIA (AV), GUARDIA LOMBARDI (AV), ROCCA SAN FELICE (AV) E RELATIVE OPERE AD ESSI CONNESSE"

ELABORATO: PLANIMETRIA DELLE OPERE DI REGIMENTAZIONE DELLE ACQUE SUPERFICIALI-WTG 1



PROPRONTE: **WEB**  
WEB ITALIA ENERGIE RINNOVABILI S.R.L.  
Via Leonardo da Vinci n.15  
38100 Bolzano (BZ)  
C.F. 10171591000  
Rappresentante legale: Kalin Reinhard

PROGETTAZIONE: **EDM PROJECT**  
EDM PROJECT S.p.A.  
Via VERRASTRO 15/A  
38100 POTENZA (PZ)  
www.edmproject.it  
edmp@edmproject.it  
Direttore Tecnico:  
Ing. Carmen Martone

Rev.	DATA	DESCRIZIONE	ESEGUITO	VERIFICATO	APPROVATO
	MAIGGIO 2024				

Rev.	DATA	DESCRIZIONE	ESEGUITO	VERIFICATO	APPROVATO
	MAIGGIO 2024				