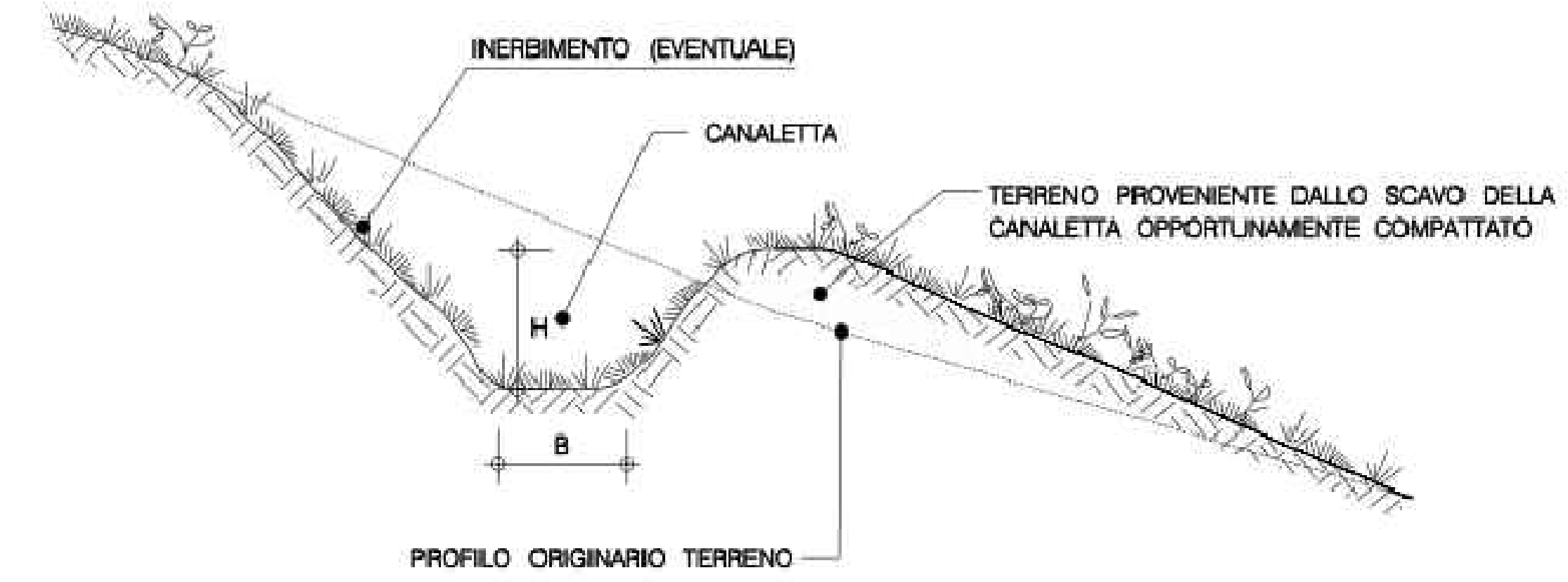


LEGENDA OPERE IDRAULICHE

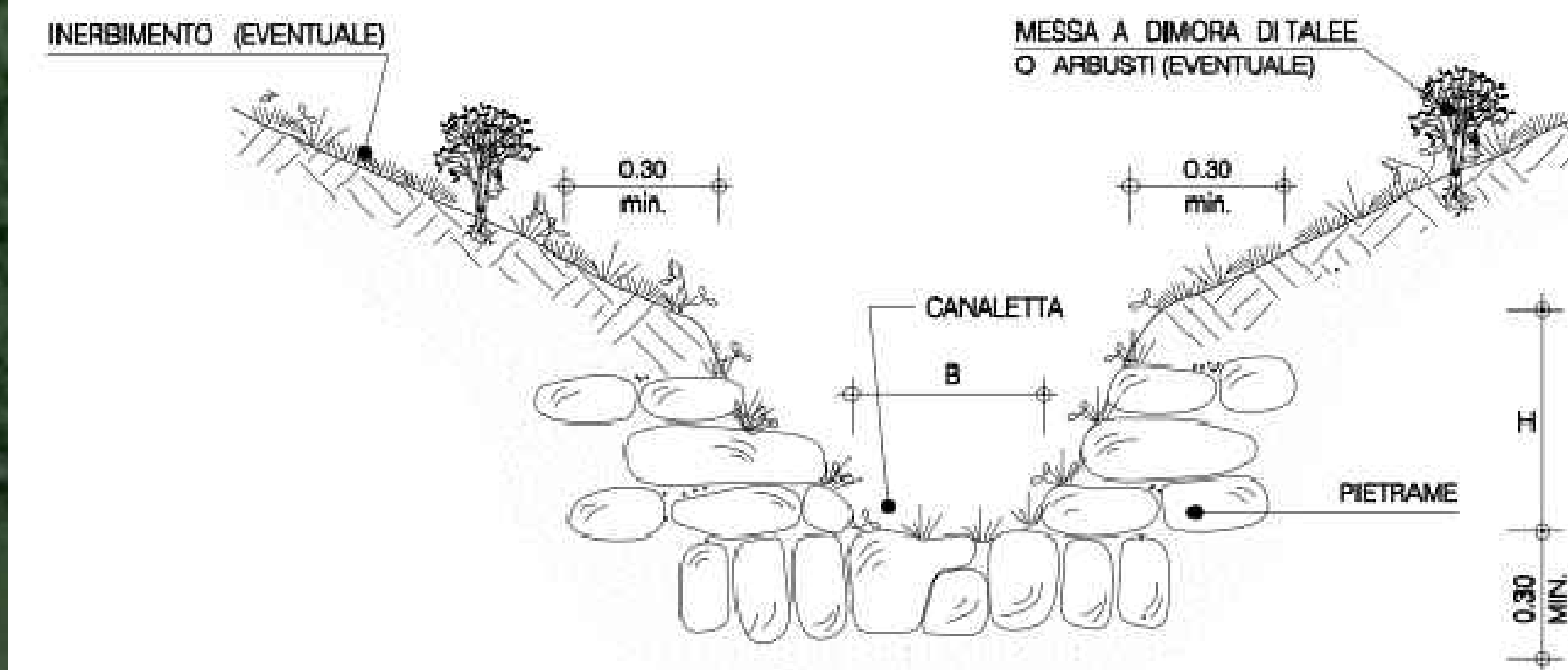
- AEROGENERATORE
- VERSO DI SCARICO ACQUE PIOVANE
- TOMBINO
- PUNTO DI MINIMO
- PUNTO DI MASSIMO
- IMPLUVIO ESISTENTE
- CANALETTE IN PIETRAME DA REALIZZARE

PARTICOLARE CANALETTA IN PIETRAME

CANALETTA IN TERRA – TIPOLOGIA 1

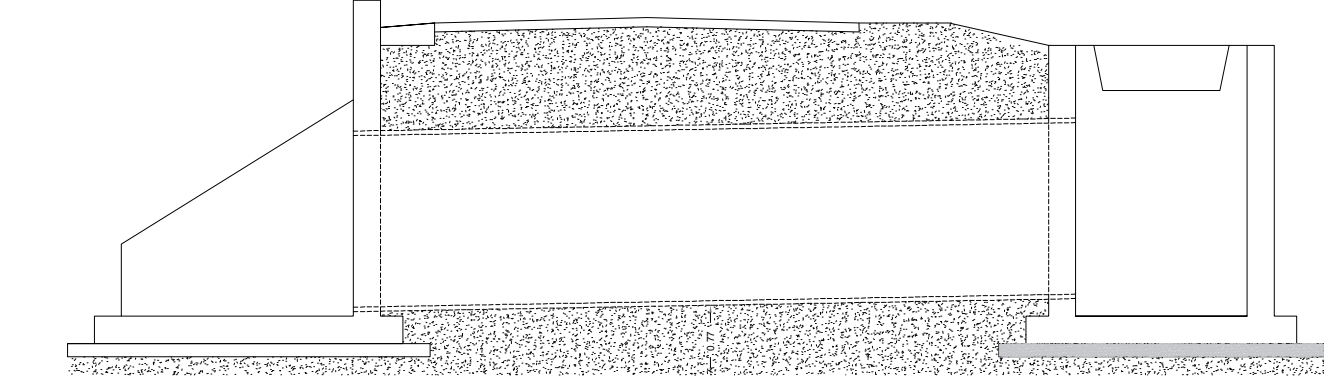


CANALETTA RIVESTITA CON PIETRAME
TIPOLOGIA 3

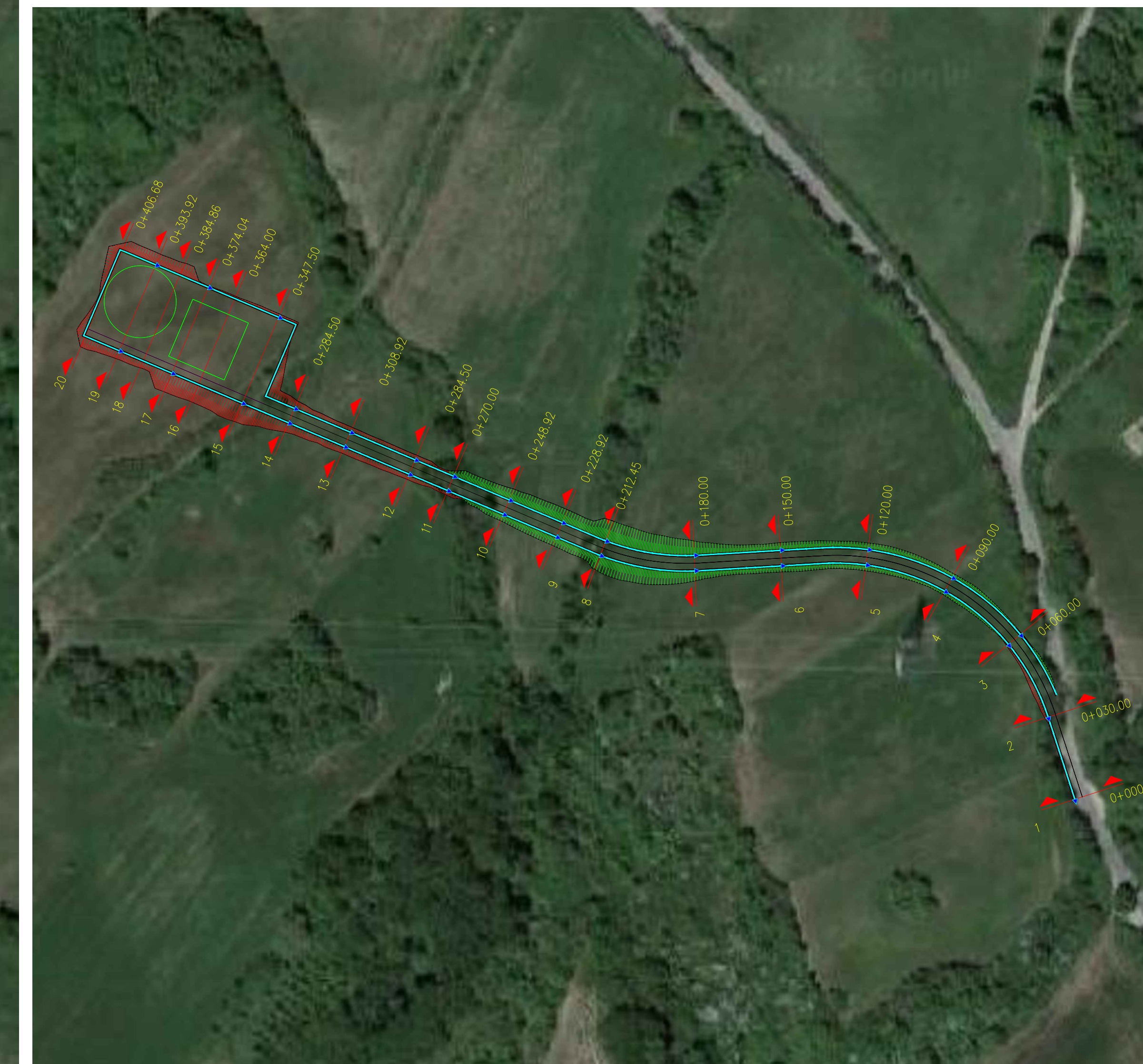
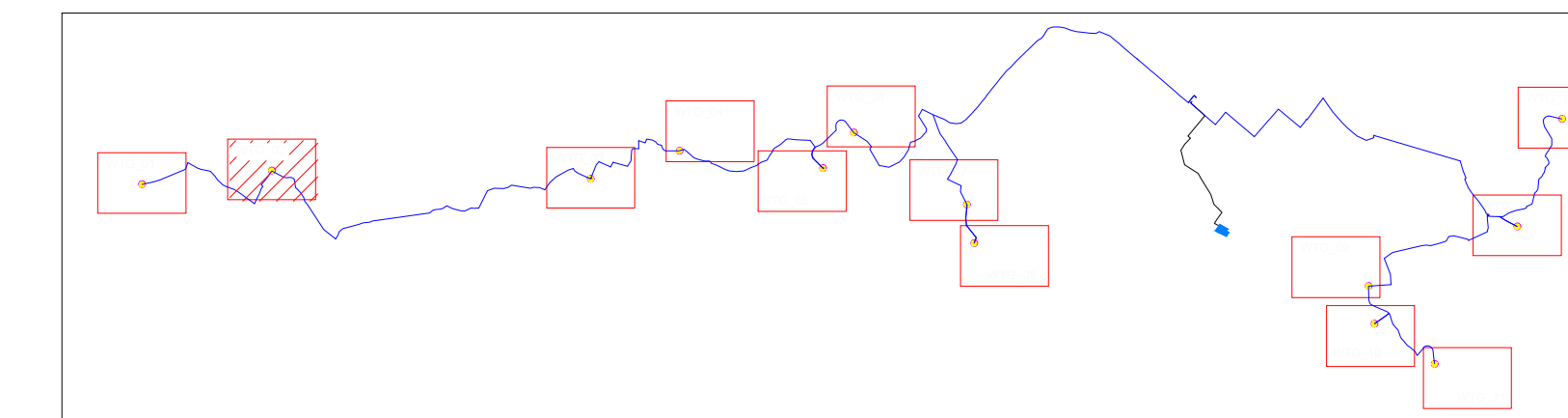
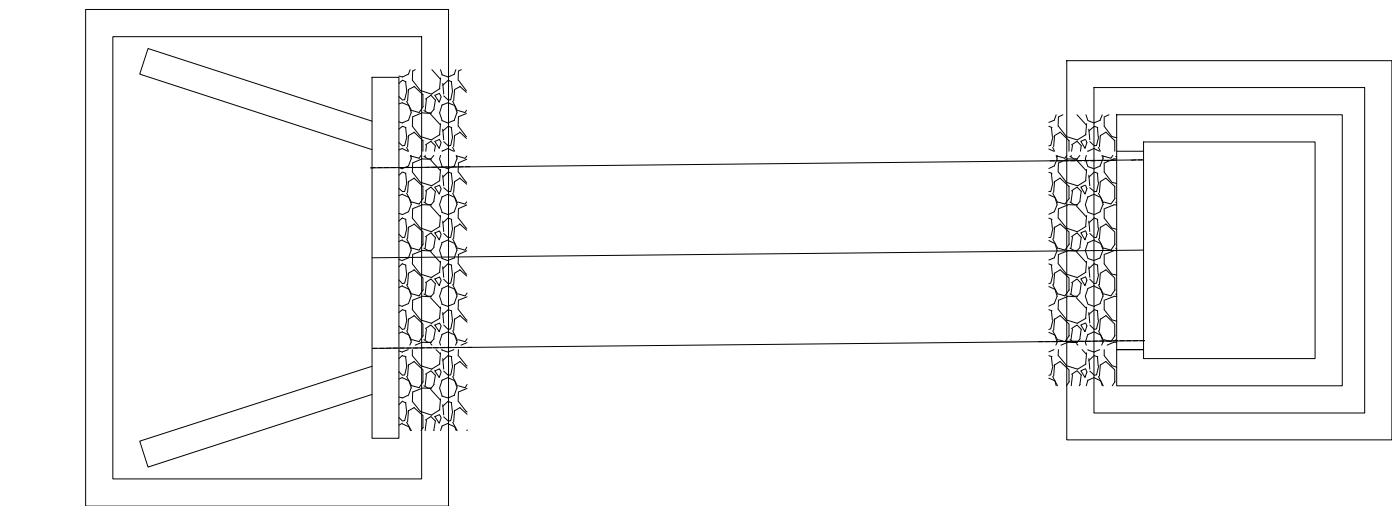


PARTICOLARE TOMBINO PER DRENAGGIO ACQUE DI PIATTAFORMA E ACQUE DI VERSANTE

SEZIONE A - A'



PIANTA - vista complessiva



REGIONE CAMPANIA

PROVINCIA DI AVELLINO

COMUNE DI ROCCA SAN FELICE

COMUNE DI GUARDIA LOMBARDI

COMUNE DI ANDRETTA

COMUNE DI BISACCIA

OGGETTO: **PROGETTO DEFINITIVO**
 "IMPIANTO DI PRODUZIONE DI ENERGIA ELETTRICA DA FONTE EOLICA DENOMINATO "GUARDIA-ANDRETTA" DELLA POTENZA DI 93,60 MW DA REALIZZARSI NEI COMUNI DI ANDRETTA (AV), BISACCIA (AV), GUARDIA LOMBARDI (AV), ROCCA SAN FELICE (AV) E RELATIVE OPERE AD ESSO CONNESSE"

ELABORATO: **PLANIMETRIA DELLE OPERE DI REGIMENTAZIONE DELLE ACQUE SUPERFICIALI-WTG 2**

PROPRONTE:

WEB
 WEB ITALIA ENERGIE RINNOVABILI S.R.L.
 Via Leonardo da Vinci n. 15
 39100 Bolzano (BZ)
 C.F. 10717091000
 Rappresentante impresa: Kalnz Reinhard

PROGETTAZIONE:

EGM PROJECT
 VIA VERDI 170/15/A
 85100- POTENZA (PZ)
 www.egmproject.it
 aggr@egmproject.it
 Direttore Tecnico
 Ing. Carmen Martone

Livello prog.	Cat. opera	N° prog.elaborato	Tipo elaborato	N° foglio	Tot. fogli	Nome file	Scala
PD		58.02	D			58.02_PLAN_OPERE_REGIM_ACQUE_SUP-WTG2	

REV.	DATA	DESCRIZIONE	ESEGUITO	VERIFICATO	APPROVATO
	MAGGIO 2024				