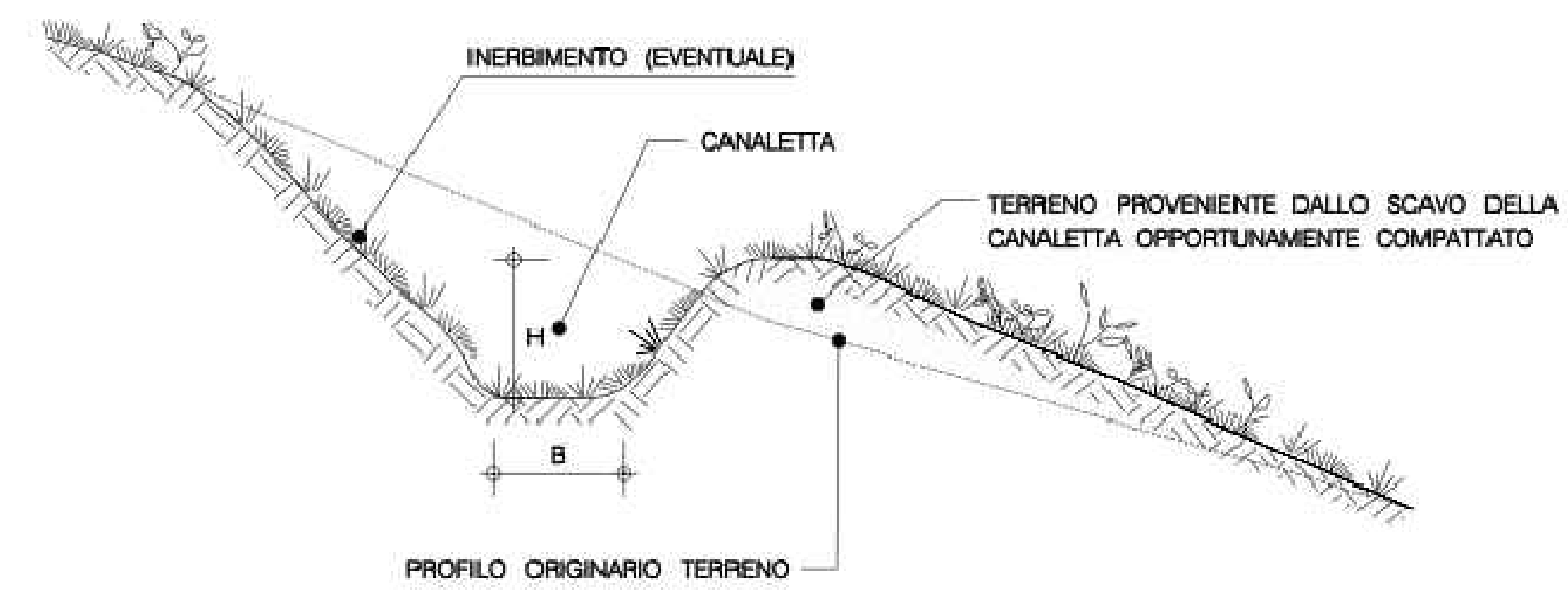


### LEGENDA OPERE IDRAULICHE

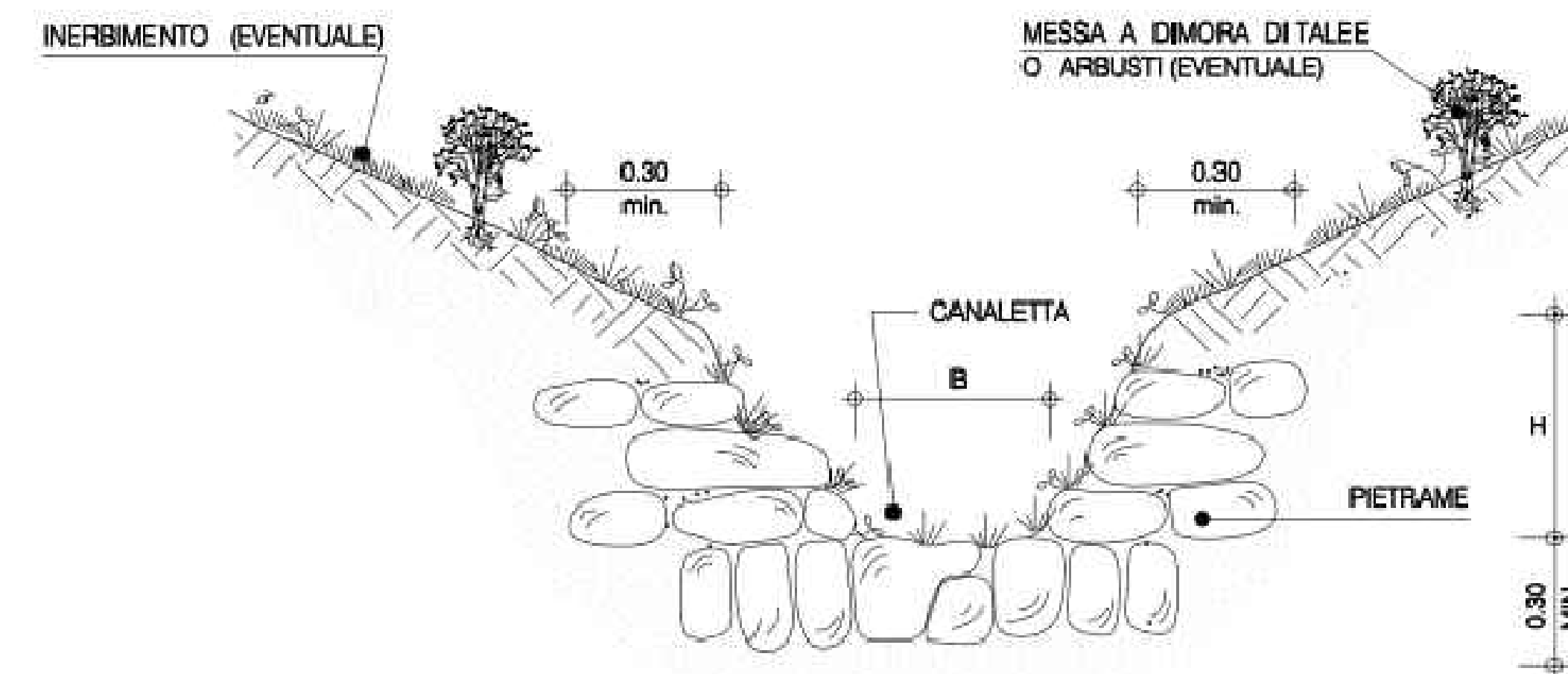
- AEROGENERATORE
- VERSO DI SCARICO ACQUE PIOVANE
- TOMBINO
- PUNTO DI MINIMO
- PUNTO DI MASSIMO
- IMPLUVIO ESISTENTE
- CANALETTE IN PIETRAMME DA REALIZZARE

### PARTICOLARE CANALETTA IN PIETRAMME

CANALETTA IN TERRA - TIPOLOGIA 1

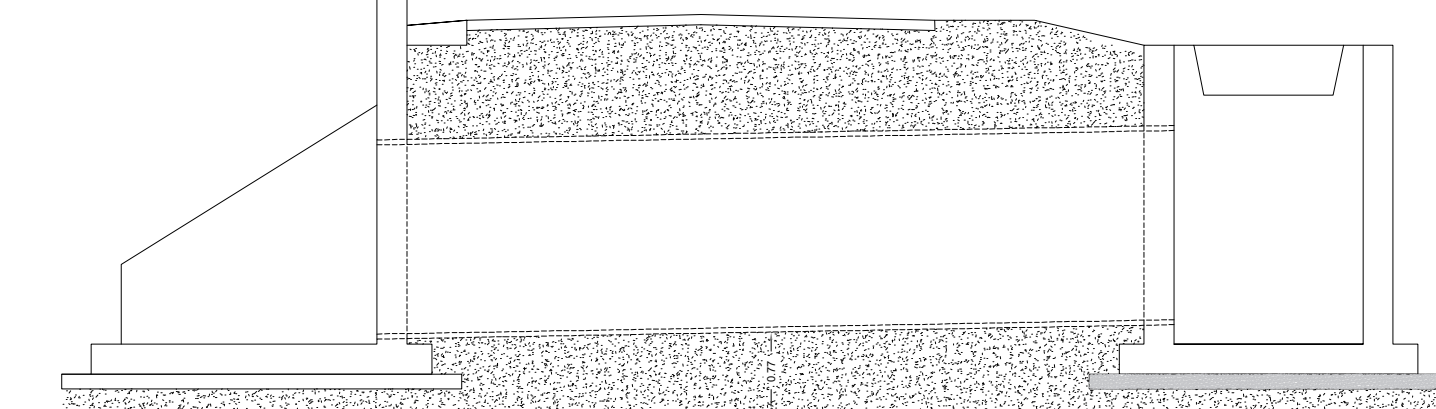


CANALETTA RIVESTITA CON PIETRAMME TIPOLOGIA 3

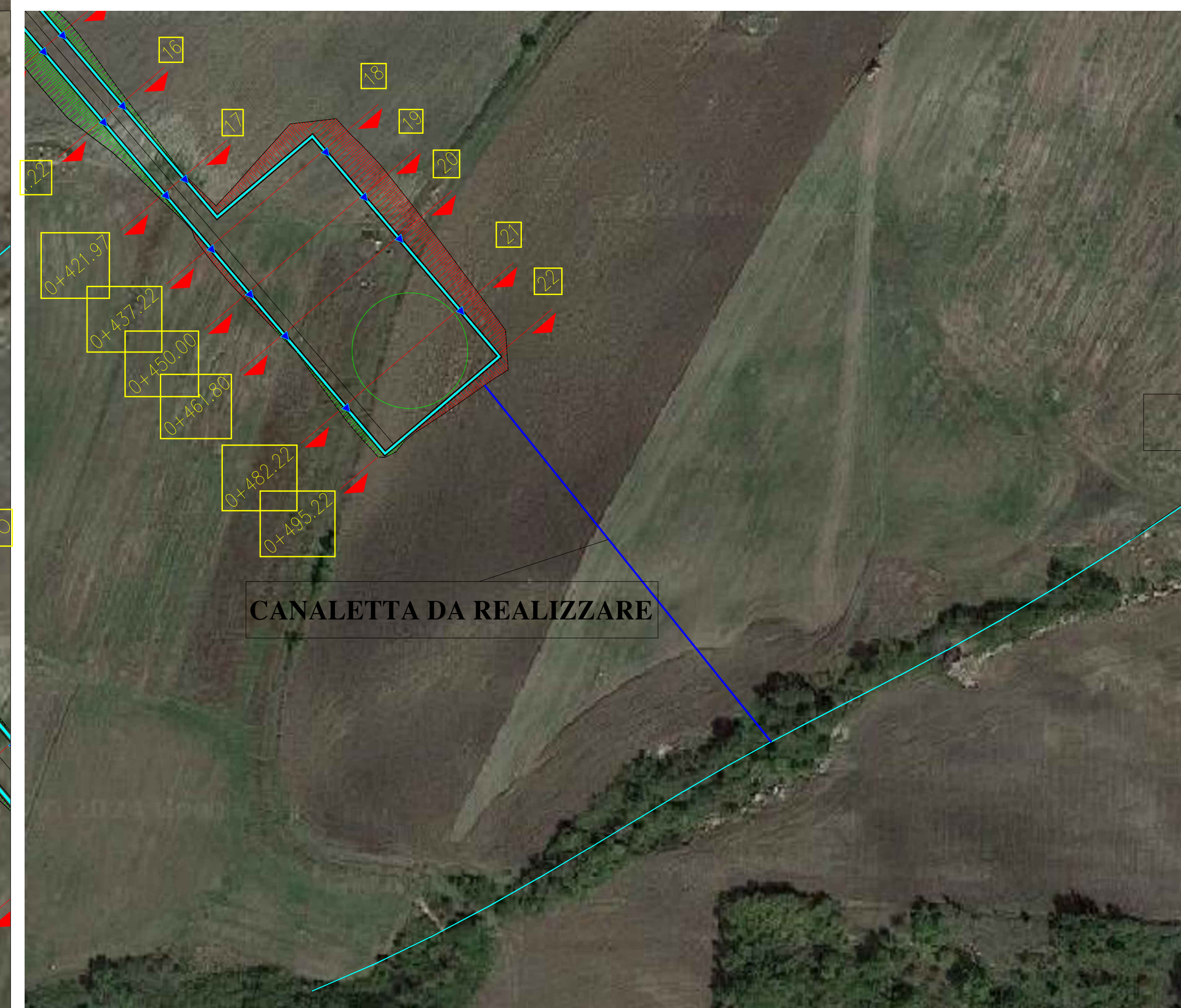
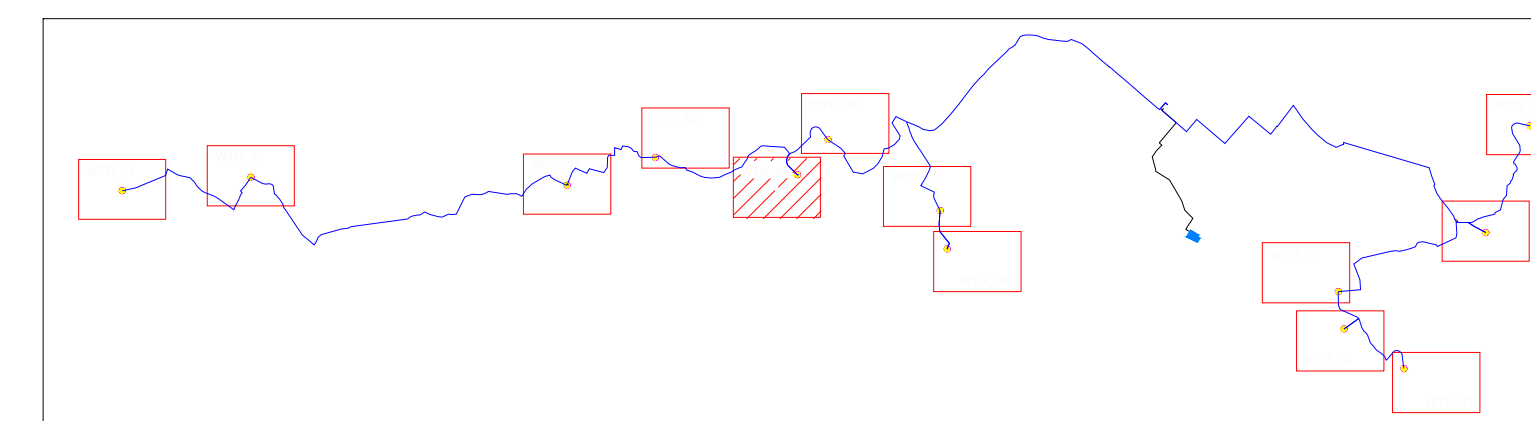
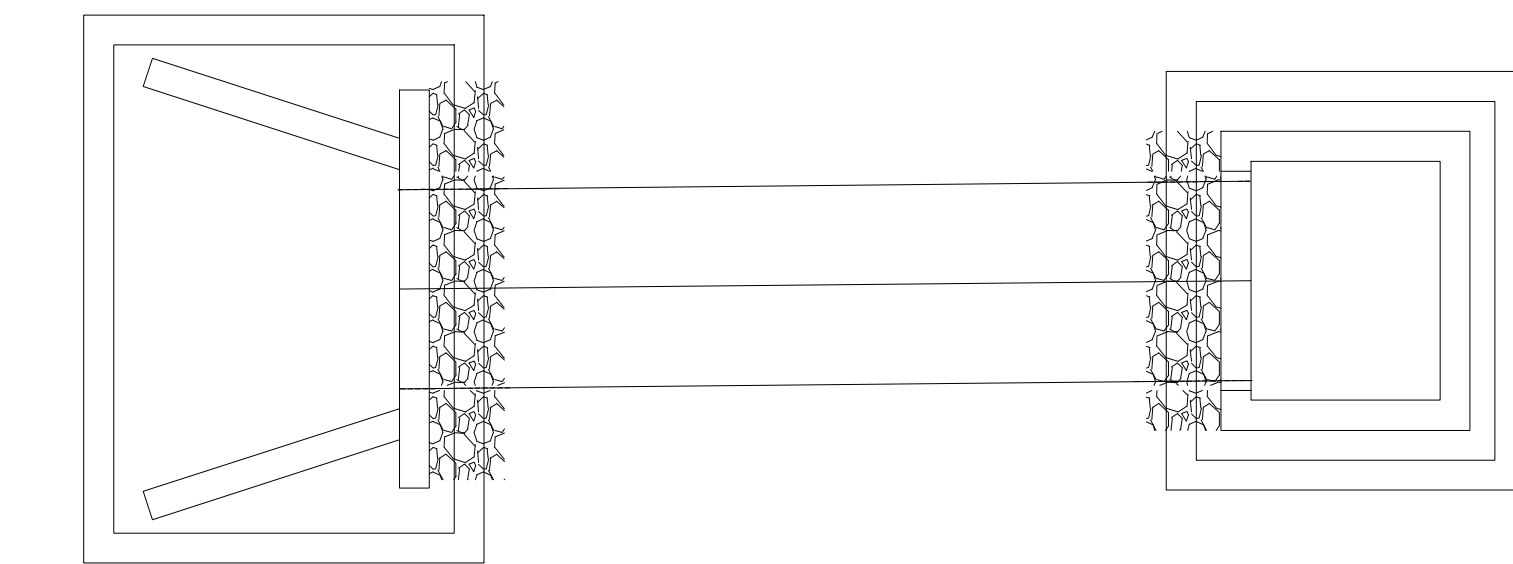


### PARTICOLARE TOMBINO PER DRENAGGIO ACQUE DI PIATTAFORMA E ACQUE DI VERSANTE

SEZIONE A - A'



PIANTA - vista complessiva



ATTRAVERSAMENTO CIRCOLARE DI TIPO ARMCO Ø 1500 DI LUNGHEZZA PARI A 12,00 m



OGGETTO: **PROGETTO DEFINITIVO**  
 "IMPIANTO DI PRODUZIONE DI ENERGIA ELETTRICA DA FONTE EOLICA DENOMINATO "GUARDIA-ANDRETTA" DELLA POTENZA DI 93,60 MW DA REALIZZARSI NEI COMUNI DI ANDRETTA (AV), BISACCIA (AV), GUARDIA LOMBARDI (AV), ROCCA SAN FELICE (AV) E RELATIVE OPERE AD ESSO CONNESSE"

ELABORATO: **PLANIMETRIA DELLE OPERE DI REGIMENTAZIONE DELLE ACQUE SUPERFICIALI-WTG 5**



PROPRONTE:  
**WEB**  
 WEB ITALIA ENERGIE RINNOVABILI S.R.L.

PROGETTAZIONE:  
 EGM PROJECT  
 VIA VERASTRO 15/A  
 85100 POTENZA (PZ)  
 www.egmproject.it  
 Direttore Tecnico  
 Ing. Carmen Martone

Rev.	Data	Descrizione	Eseguito	Verificato	Approvato
PD	MAGGIO 2024				