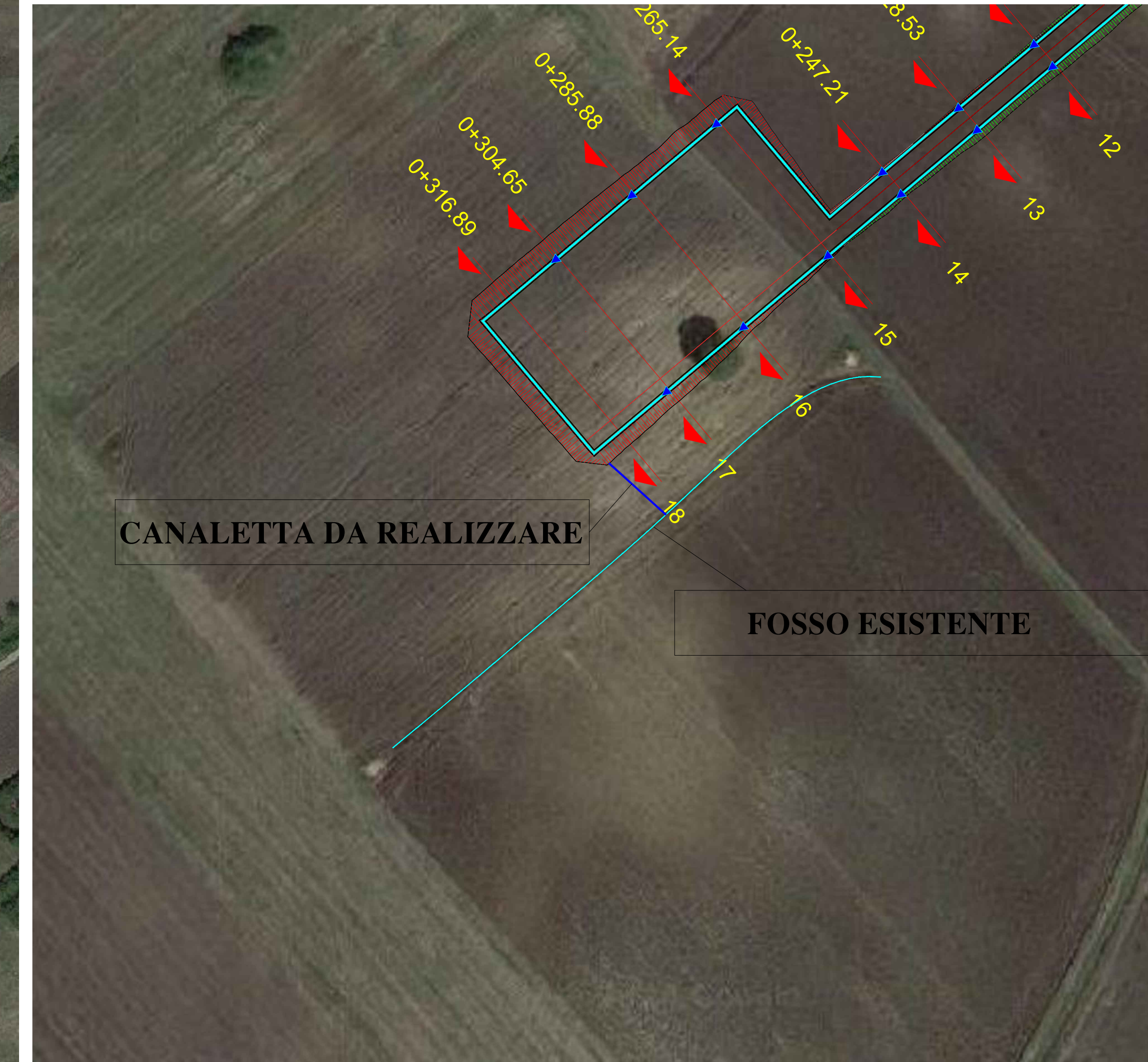


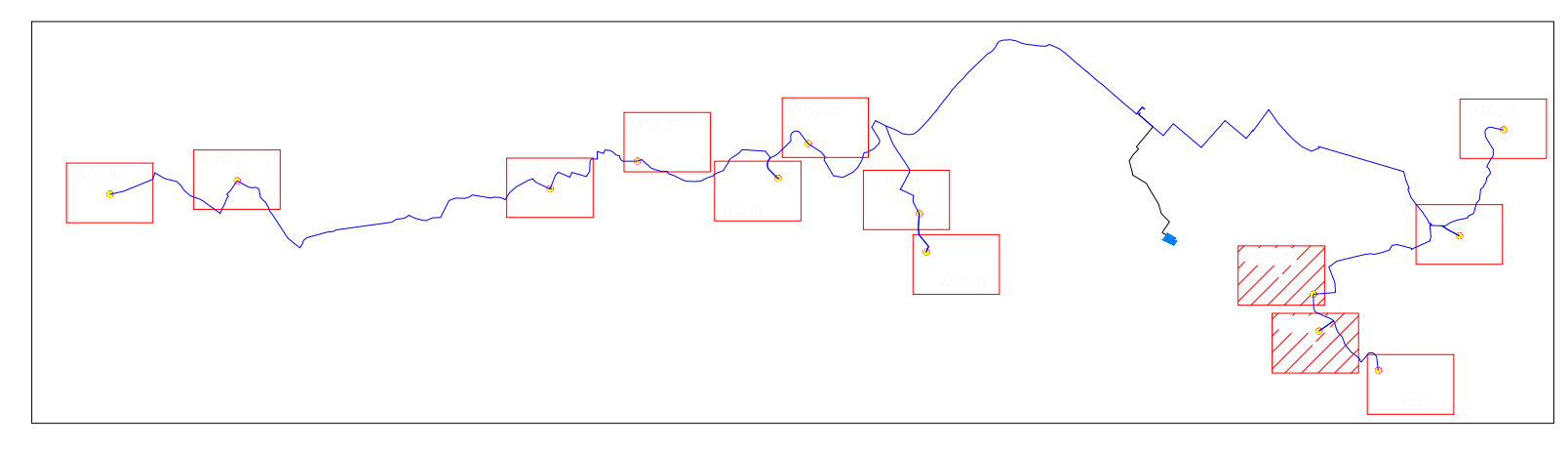
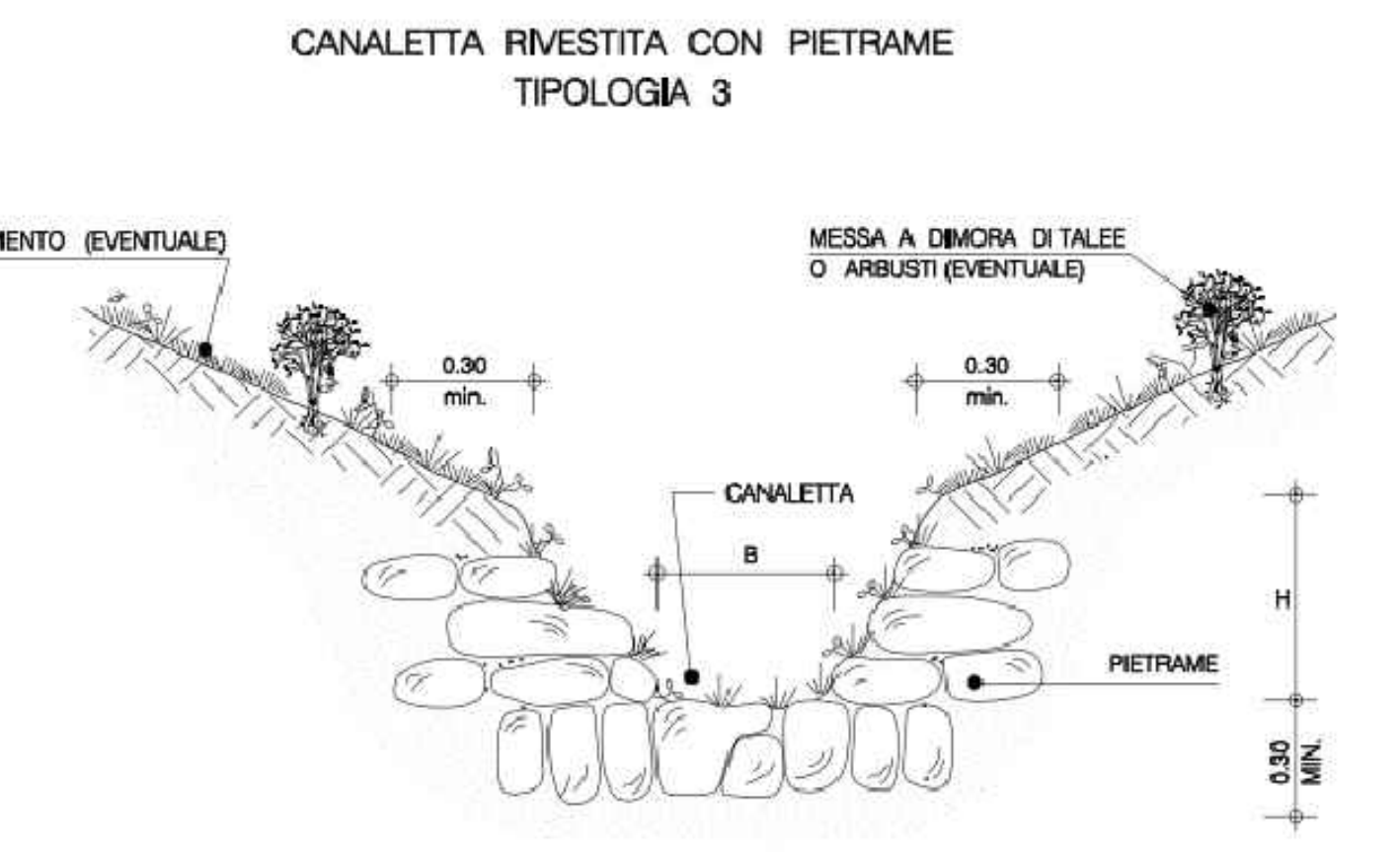
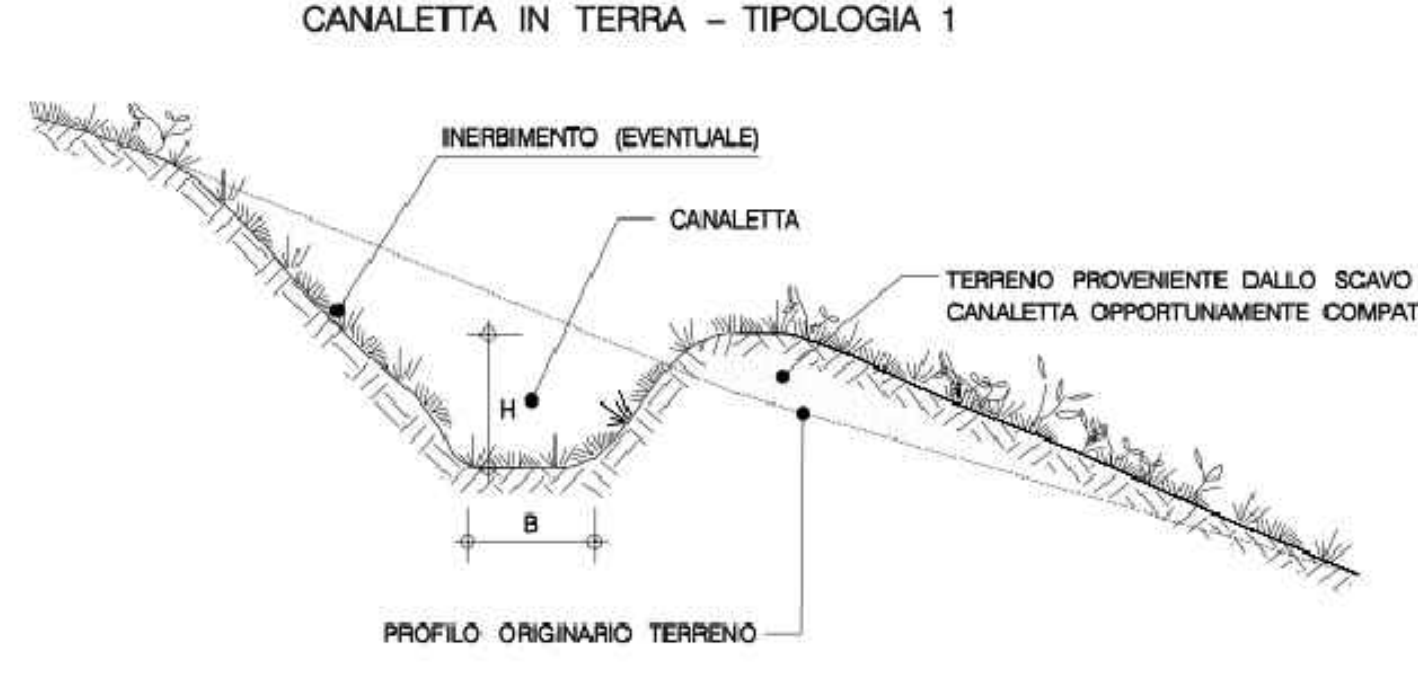


LEGENDA OPERE IDRAULICHE

- AEREOGENERATORE
- VERSO DI SCARICO ACQUE PIOVANE
- TOMBINO
- PUNTO DI MINIMO
- PUNTO DI MASSIMO
- IMPLUVIO ESISTENTE
- CANALETTE IN PIETrame DA REALIZZARE



PARTICOLARE CANALETTA IN PIETrame



OGGETTO: **PROGETTO DEFINITIVO**
 "IMPIANTO DI PRODUZIONE DI ENERGIA ELETTRICA DA FONTE EOLICA DENOMINATO "GUARDIA-ANDRETTA" DELLA POTENZA DI 93,60 MW DA REALIZZARSI NEI COMUNI DI ANDRETTA (AV), BISACCIA (AV), GUARDIA LOMBARDI (AV), ROCCA SAN FELICE (AV) E RELATIVE OPERE AD ESSO CONNESSE"

ELABORATO: **PLANIMETRIA DELLE OPERE DI REGIMENTAZIONE DELLE ACQUE SUPERFICIALI-WTG 9 e WTG10**



PROPRONTE: **WEB**
WEB ITALIA ENERGIE RINNOVABILI S.R.L.
 Via Leonardo da Vinci n.15
 35030 Disegnano (PD)
 C.F. 10171581007
 Rappresentante impresa: Kainz Reinhard

PROGETTAZIONE: **EDM PROJECT**
 Via VERGAGNINO 15/A
 85100 POTENZA (PZ)
 www.edmproject.it
 info@edmproject.it
 Direttore Tecnico
 Ing. Carmen Martone

Amministratore: Nuccio Russovento
 Responsabile tecnico: Sara Maria Petrucci
 www.edmproject.it

Livello prog.	Cat. opera	N° prog.	elaborato	Tipo elaborato	N° foglio	Tot. fogli	Nome file	Scala
PD		58.09		D			58.09_PLAN REGIM ACQUE_SUP_WT09_WTG10	
REV.	DATA	DESCRIZIONE	ESEGUITO	VERIFICATO	APPROVATO			
	MAGGIO 2024							