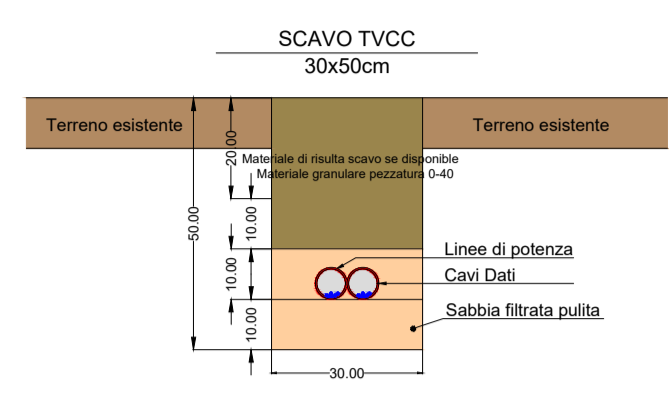
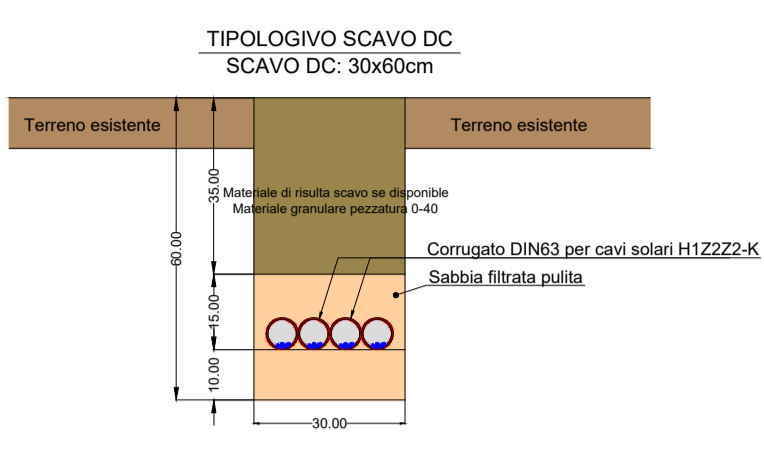


TIPOLOGICO TRINCEE DI POSA CAVI DC

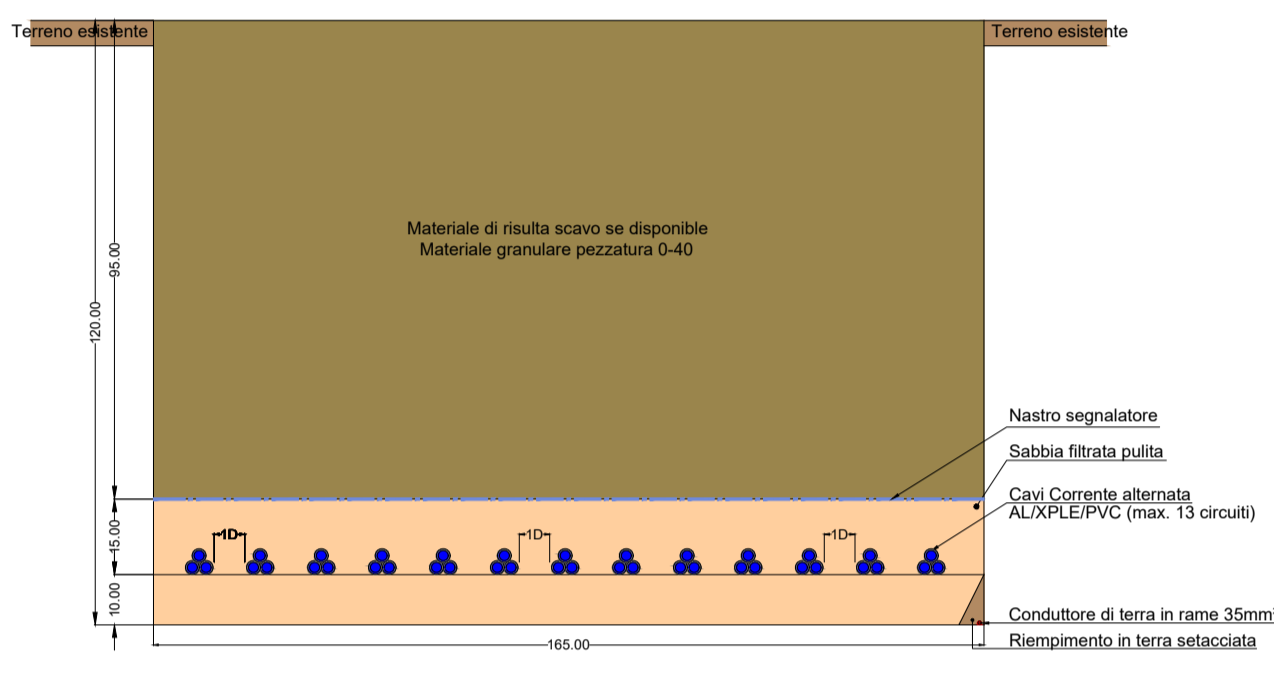


TIPOLOGICO TRINCEE DI POSA CAVI TVCC

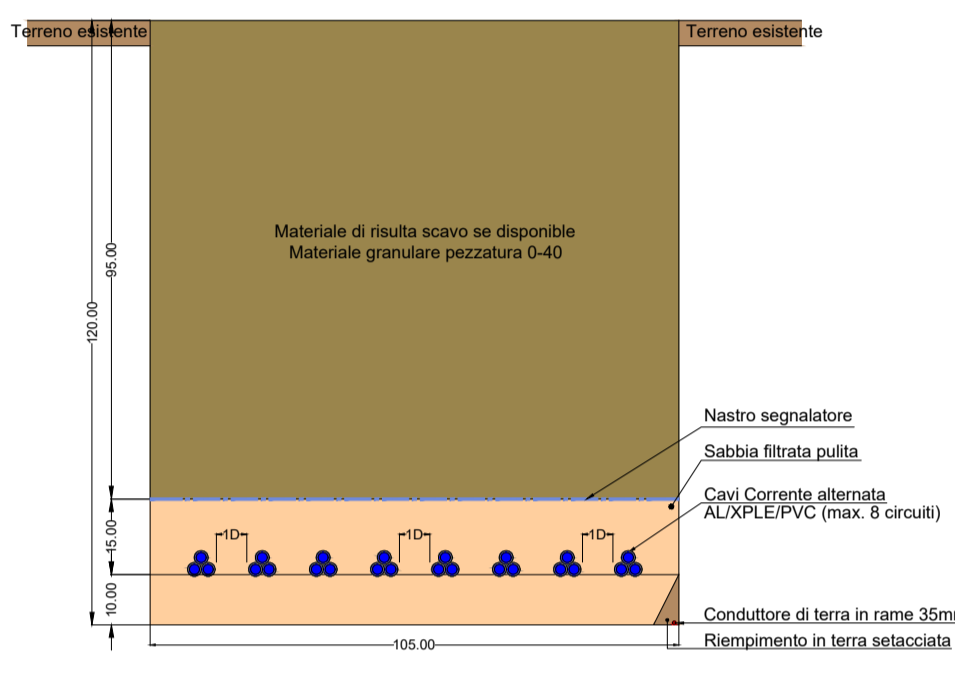


TIPOLOGICO TRINCEE DI POSA CAVI AC

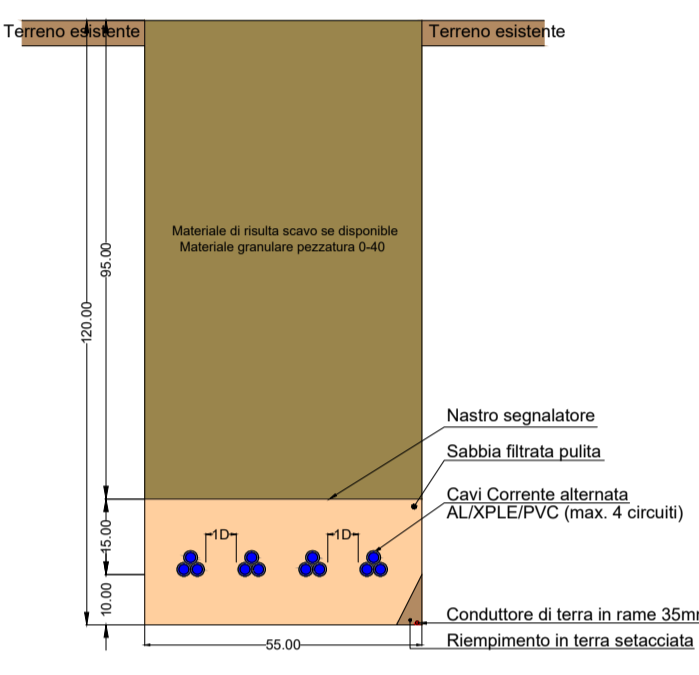
TIPOLOGICO SCAVO AC - C (max 13 circuiti)
165x120cm



TIPOLOGICO SCAVO AC - B (max 8 circuiti)
105x120cm

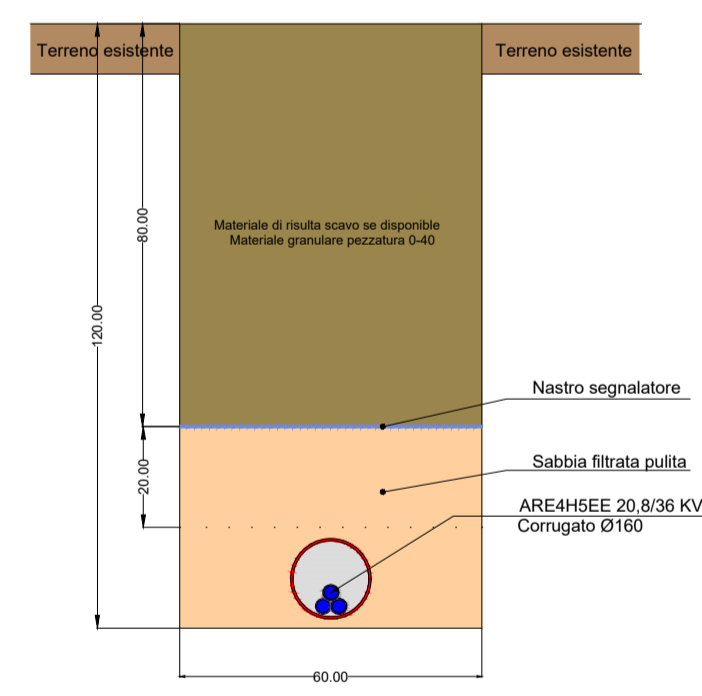


TIPOLOGICO SCAVO AC - A (max 4 circuiti)
55x120cm

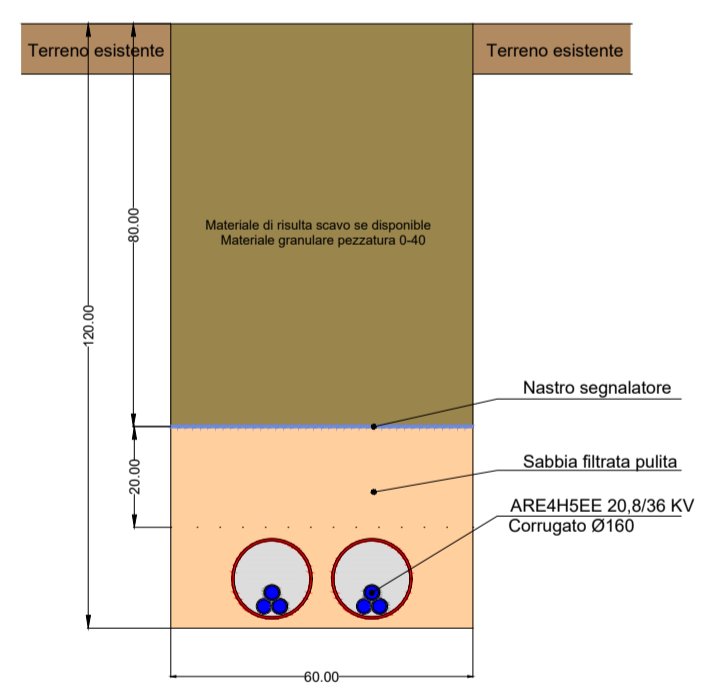


TIPOLOGICO TRINCEE DI POSA CAVI A 36 KV SU STRADA STERRATA O CAMPO AGRICOLA

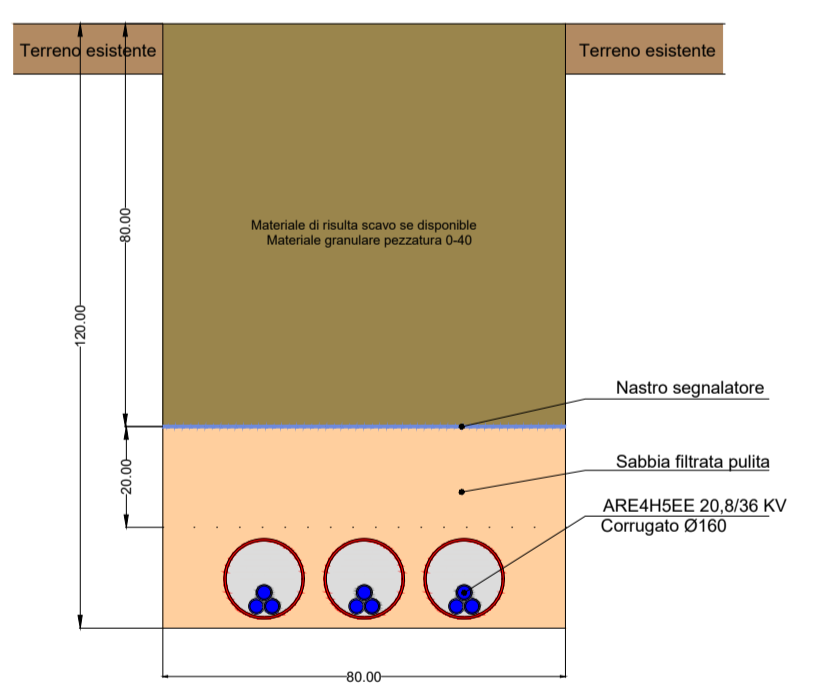
TIPOLOGICO SCAVO 36 KV - A
60x120cm



TIPOLOGICO SCAVO 36 KV - B
60x120cm

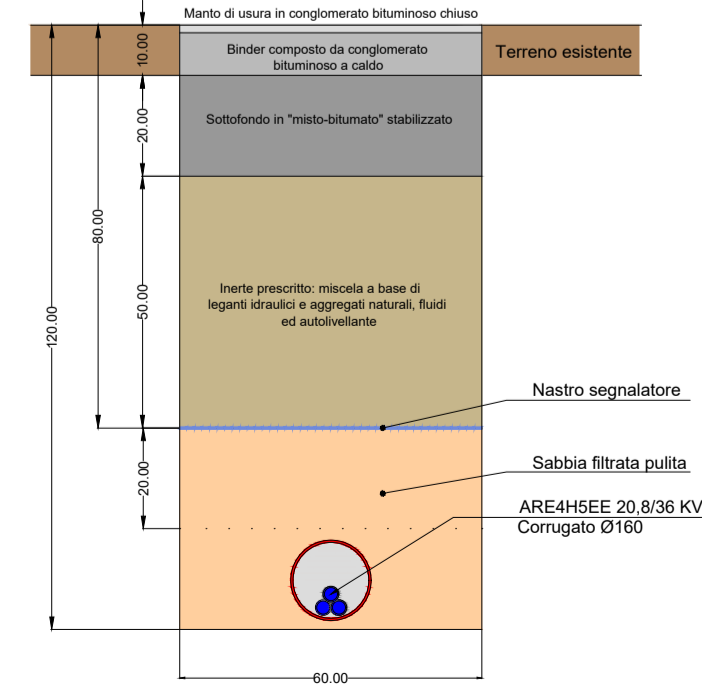


TIPOLOGICO SCAVO 36 KV - C
80x120cm

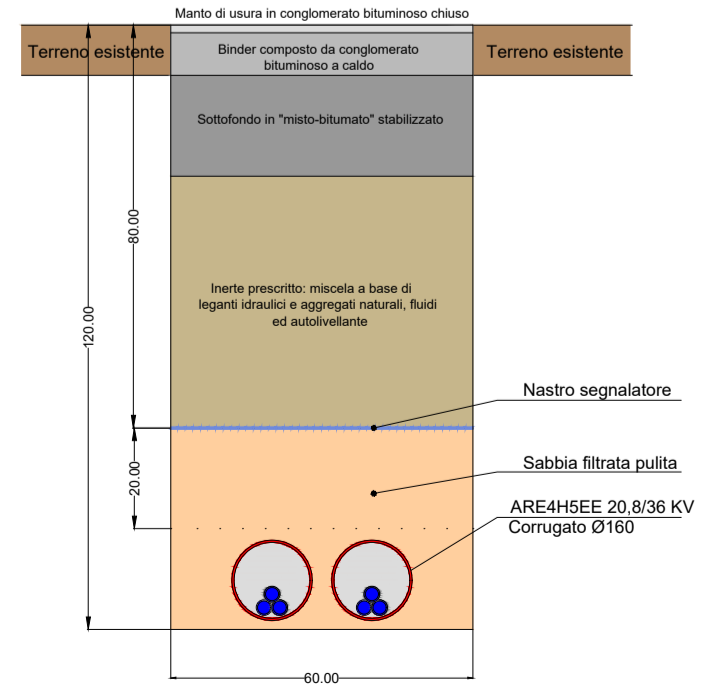


TIPOLOGICO TRINCEE DI POSA CAVI A 36 KV SU STRADA ASFALTATA

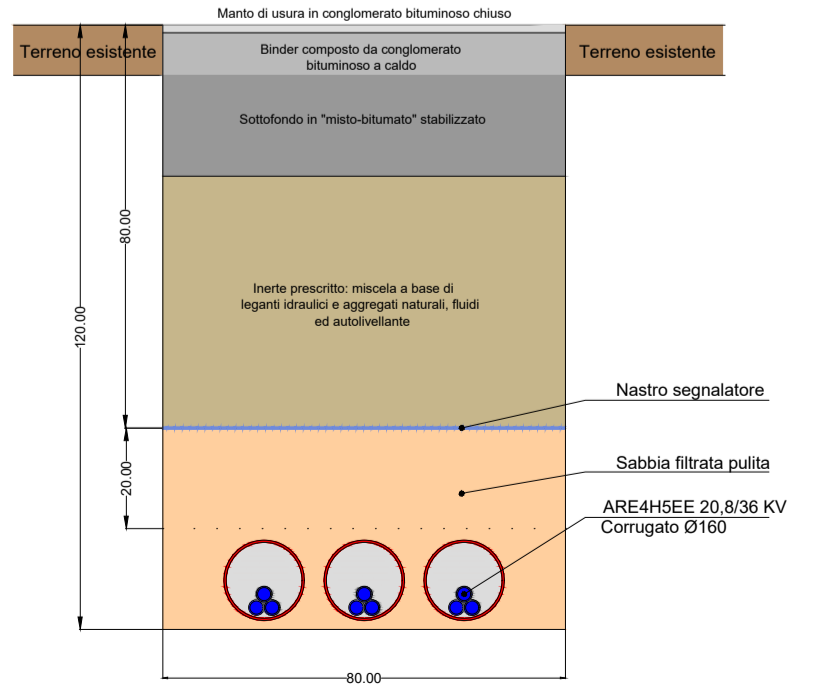
TIPOLOGICO SCAVO 36 KV - A
60x120cm



TIPOLOGICO SCAVO 36 KV - B
60x120cm



TIPOLOGICO SCAVO 36 KV - C
80x120cm



RIEPILOGO VOLUME DI SCAVO (CAVIDOTTI)		Volume [mc]
CAVIDOTTI 36 kv alla CABINA DI RACCOLTA		7.438
CAVIDOTTI AC 36 kV (interni impianto)		
CAMP0 A	1.274	2.715
CAMP0 B	865	
CAMP0 C	171	
CAMP0 D	405	
CAVI AC - Max 4 Circuiti		
CAMP0 A	854	2.941
CAMP0 B	856	
CAMP0 C	448	
CAMP0 D	782	
CAVI AC - Max 8 Circuiti		
CAMP0 A	732	1.678
CAMP0 B	207	
CAMP0 C	207	
CAMP0 D	532	
CAVI AC - Max 13 Circuiti		
CAMP0 A	43	1.167
CAMP0 B	455	
CAMP0 C	439	
CAMP0 D	230	
CAVI DC		
CAMP0 A	292	735
CAMP0 B	220	
CAMP0 C	98	
CAMP0 D	125	
CAVI TVCC		
CAMP0 A	747	2.038
CAMP0 B	516	
CAMP0 C	374	
CAMP0 D	400	
TOTALE		18.711

CARATTERISTICHE GENERALI IMPIANTO	
Descrizione	Quantità
Pannelli 670 Wp (2.384x1.303m)	62804
Stringhe	2243
Potenza DC (MWp)	42.08 MW
Potenza AC (MWp)	41.92 MW
Tracker 2x14	173
Tracker 2x28	1035
Pitch	10.00 m
Power stations + Cabine di monitoraggio	13+9
Cubatura Power station (12.19mx2.44m H=3.50m)	104.1 mc
Superficie radiante	19.51 ha
Superficie impianto fotovoltaico	71.83 ha

IMPIANTO AGRIVOLTAICO DA 42 MWp
Comuni: Montorio nei Frentani- Ururi - Rotello
Provincia: Campobasso (CB)
Regione: Molise

PROPONENTE: PV ITALY 1 S.r.l.
Via Filzi Fabio, n. 7
20124 Milano (MI)
Pec: pv_italy1@pec.it
P.Iva: 11515530969

GRUPPO DI LAVORO:

Coordinamento sviluppo:
EMEREN ITALIA S.r.l.
Via Giorgio Giulini n.2
20123, Milano (MI)
Tel: 0282197048
P.Iva: 11670160966

Progettazione tecnica: Full Service Company S.r.l.
Via del Commercio n.14/A
40021, Camerano (AN)
Pec: fullservicecompany@legalmail.it
P.Iva: 02743840429

Progettazione tecnica opere di rete:
GSB CONSULTING S.r.l.
Via Passo Rolle n.9
20134, Milano (MI)
Pec: gbsconsultingsrl@pec.it
P.Iva: 11882750968

Aspetti ambientali e paesaggistici:

ARCADIS Italia S.r.l. Milan
Via Monte Rosa n.93
20194, Milano (MI)
Tel: 0200624665
P.Iva: 01521770212

Dot. Agronomo Alberto Massa Saluzzo: aspetti agronomici

Rev.	Data	Descrizione	Dis.	Contr.	App.
0	Giu.23	Progetto definitivo	B.B.	R.M.	G.S.

Nome Progetto: Impianto Agrivoltaico Montorio 42.08 MWp
Nome Documento: Cavidotti - Sezioni di scavo e tipici di posa

Scala: 1:15