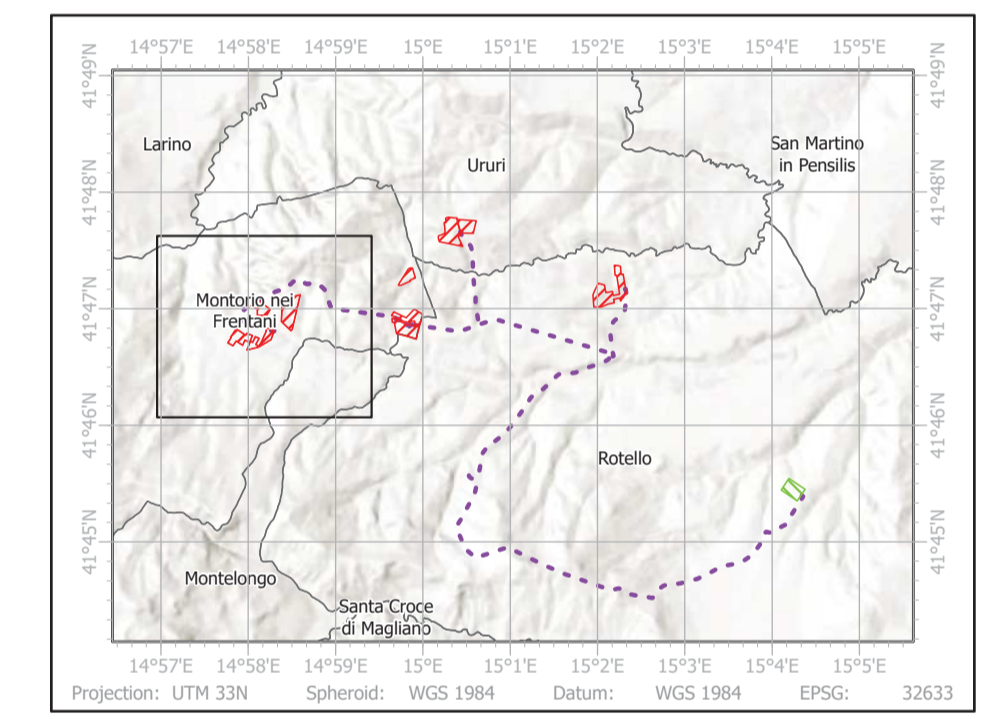




- LEGENDA**
- Area recintata impianto fotovoltaico in progetto
  - Area Disponibile
  - Struttura Tracker e pannelli
  - Cabina di conversione
  - Cabina di consegna
  - Cabina di monitoraggio di campo
  - Deposito
  - Viabilità in progetto
  - Viabilità esistente da riqualificare
  - Cavidotto MT di connessione tra le aree di impianto
  - Cavidotto BT
  - Stazione Elettrica "Rotello 380" (esistente)
  - Confini comunali



**IMPIANTO AGRIVOLTAICO DA 42 MWp**  
 Comuni: Montorio nei Frentani- Ururi - Rotello  
 Provincia: Campobasso (CB)  
 Regione: Molise

**PROPONENTE:** PV ITALY 1 S.r.l.  
 Via dell'Annunciata, n. 23/4  
 20121 Milano (MI)  
 P.Iva: 11515530969



**GRUPPO DI LAVORO:**  
**Coordinamento sviluppo:**  
**EMEREN ITALIA S.r.l.**  
 Via Giorgio Giulini n.2  
 20123, Milano (MI)  
 Tel: 0282197048  
 P.Iva: 11470160966



**Progettazione tecnica:** Full Service Company S.r.l.  
 Via del Commercio n.14/A  
 60021, Camerano (AN)  
 Pec: fullservicecompany@legaim.it  
 P.Iva: 0274384029



**Progettazione tecnica opere di rete:**  
**GSE CONSULTING S.r.l.**  
 Via Passo Rolle n.9  
 20134, Milano (MI)  
 Pec: gbsconsulting@pec.it  
 P.Iva: 11882750968



**Aspetti ambientali e paesaggistici:**  
**ARCADIS Italia S.r.l. Milan**  
 Via Monte Rosa n.93  
 20194, Milano (MI)  
 Tel: 0200624645  
 P.Iva: 01521770212



**Dot. Agronomo Alberto Massa Saluzzo:** aspetti agronomici

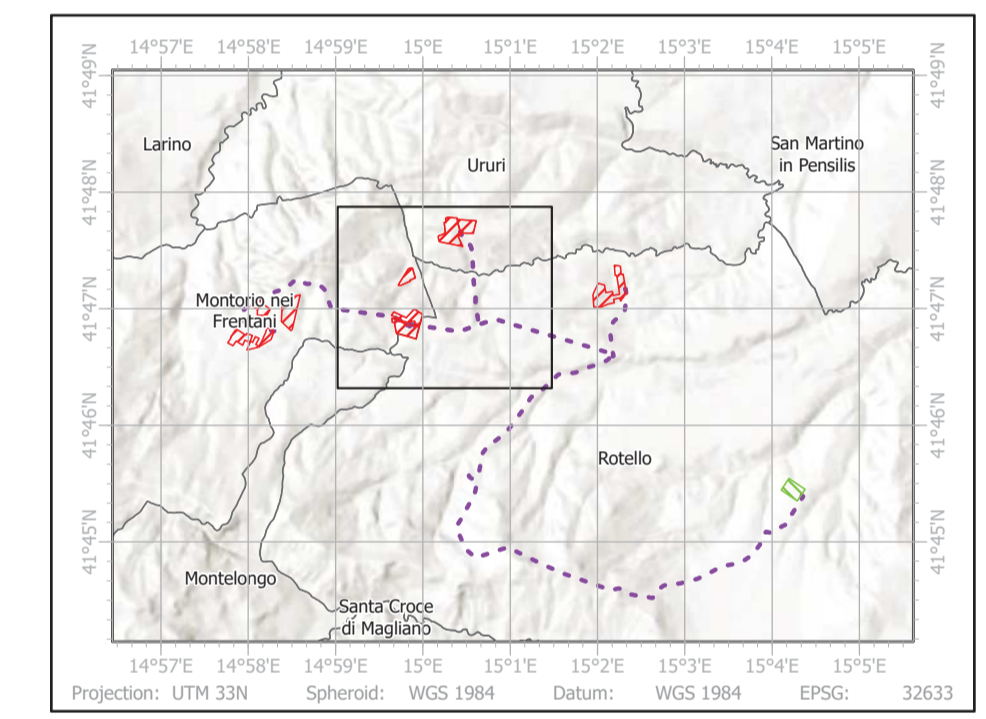
Rev.	Data	Descrizione	Dis.	Confr.	App.
0	Lug.23	Progetto definitivo	FPA	AGU	LBE

**Nome Progetto:** Impianto Agrivoltaico Montorio 42.08 MWp  
**Codice Documento:** PV11ARCVIA014

**Nome Documento:** Carta interventi su foto satellitare Cluster A  
**Scala:** 1:5.000

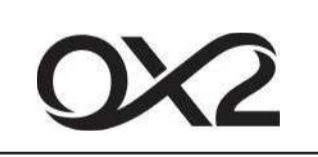


- LEGENDA**
- Area recintata impianto fotovoltaico in progetto
  - Area Disponibile
  - Struttura Tracker e pannelli
  - Cabina di conversione
  - Cabina di consegna
  - Cabina di monitoraggio di campo
  - Deposito
  - Viabilità in progetto
  - Viabilità esistente da riqualificare
  - Cavidotto MT di connessione tra le aree di impianto
  - Cavidotto BT
  - Stazione Elettrica "Rotello 380" (esistente)
  - Confini comunali



**IMPIANTO AGRIVOLTAICO DA 42 MWp**  
 Comuni: Montorio nei Frentani- Ururi - Rotello  
 Provincia: Campobasso (CB)  
 Regione: Molise

**PROPONENTE: PV ITALY 1 S.r.l.**  
 Via dell'Annunciata, n. 23/4  
 20121 Milano (MI)  
 P.Iva: 11515530969



**GRUPPO DI LAVORO:**  
**Coordinamento sviluppo:**  
**EMEREN ITALIA S.r.l.**  
 Via Giorgio Giulini n.2  
 20123, Milano (MI)  
 Tel: 0282197048  
 P.Iva: 11670160966



**Progettazione tecnica: Full Service Company S.r.l.**  
 Via del Commercio n.14/A  
 66021, Camerano (AN)  
 Pec: fullservicecompany@legaimal.it  
 P.Iva: 02743840429



**Progettazione tecnica opere di rete:**  
**GSB CONSULTING S.r.l.**  
 Via Passo Rolle n.9  
 20134, Milano (MI)  
 Pec: gbsconsulting@pec.it  
 P.Iva: 11882750968



**Aspetti ambientali e paesaggistici:**  
**ARCADIS Italia S.r.l. Milan**  
 Via Monte Rosa n.93  
 20194, Milano (MI)  
 Tel: 020624645  
 P.Iva: 01521770212

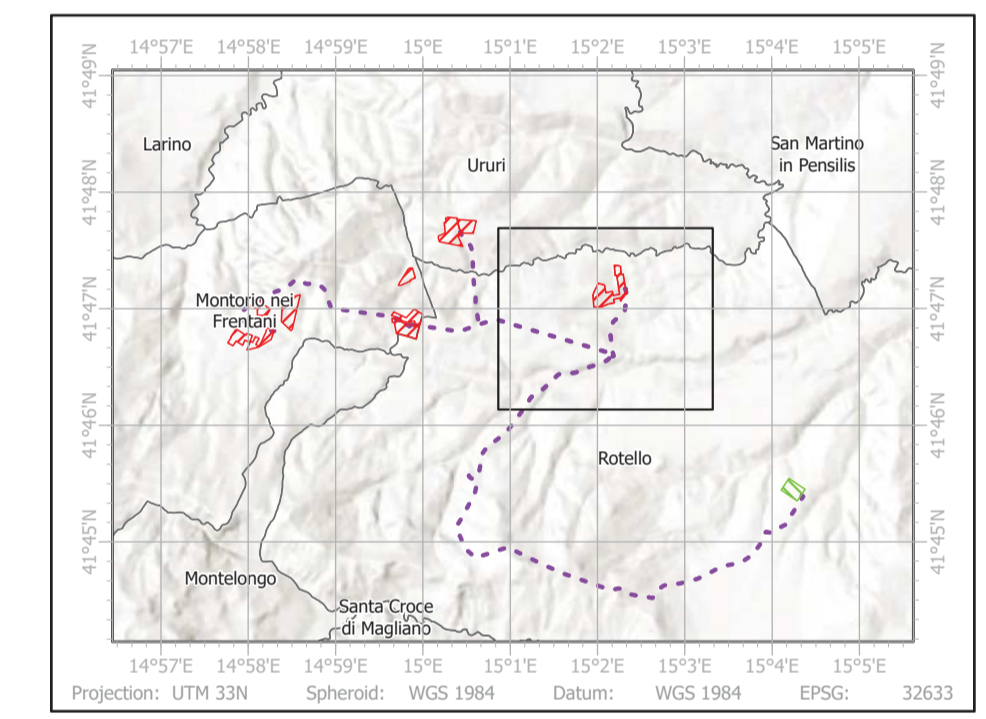


**Dott. Agronomo Alberto Massa Saluzzo: aspetti agronomici**

Rev.	Data	Descrizione	Dis.	Confr.	App.
0	Lug.23	Progetto definitivo	FPA	AGU	LBE
<b>Nome Progetto:</b> Impianto Agrivoltaico Montorio 42.08 MWp			<b>Codice Documento:</b> PV11ARCVIA014		
<b>Nome Documento:</b> Carta interventi su foto satellitare Cluster B, C			<b>Scala:</b> 1:5.000		



- LEGENDA**
- Area recintata impianto fotovoltaico in progetto
  - Area Disponibile
  - Struttura Tracker e pannelli
  - Cabina di conversione
  - Cabina di consegna
  - Cabina di monitoraggio di campo
  - Deposito
  - Viabilità in progetto
  - Viabilità esistente da riqualificare
  - Cavidotto MT di connessione tra le aree di impianto
  - Cavidotto BT
  - Stazione Elettrica "Rotello 380" (esistente)
  - Confini comunali



**IMPIANTO AGRIVOLTAICO DA 42 MWp**  
 Comuni: Montorio nei Frentani- Ururi - Rotello  
 Provincia: Campobasso (CB)  
 Regione: Molise

**PROPONENTE: PV ITALY 1 S.r.l.**  
 Via dell'Annunciata, n. 23/4  
 20121 Milano (MI)  
 P.Iva: 11515530969



**GRUPPO DI LAVORO:**  
**Coordinamento sviluppo:**  
**EMEREN ITALIA S.r.l.**  
 Via Giorgio Giulini n.2  
 20123, Milano (MI)  
 Tel: 0282197048  
 P.Iva: 11670160966



**Progettazione tecnica: Full Service Company S.r.l.**  
 Via del Commercio n.14/A  
 46021, Camerano (AN)  
 Pec: fullservicecompany@legaimal.it  
 P.Iva: 02743840429



**Progettazione tecnica opere di rete:**  
**GSB CONSULTING S.r.l.**  
 Via Passo Rolle n.9  
 20134, Milano (MI)  
 Pec: gbsconsulting@pec.it  
 P.Iva: 11882750968



**Aspetti ambientali e paesaggistici:**  
**ARCADIS Italia S.r.l. Milan**  
 Via Monte Rosa n.93  
 20194, Milano (MI)  
 Tel: 020624645  
 P.Iva: 01521770212



**Dott. Agronomo Alberto Massa Saluzzo: aspetti agronomici**

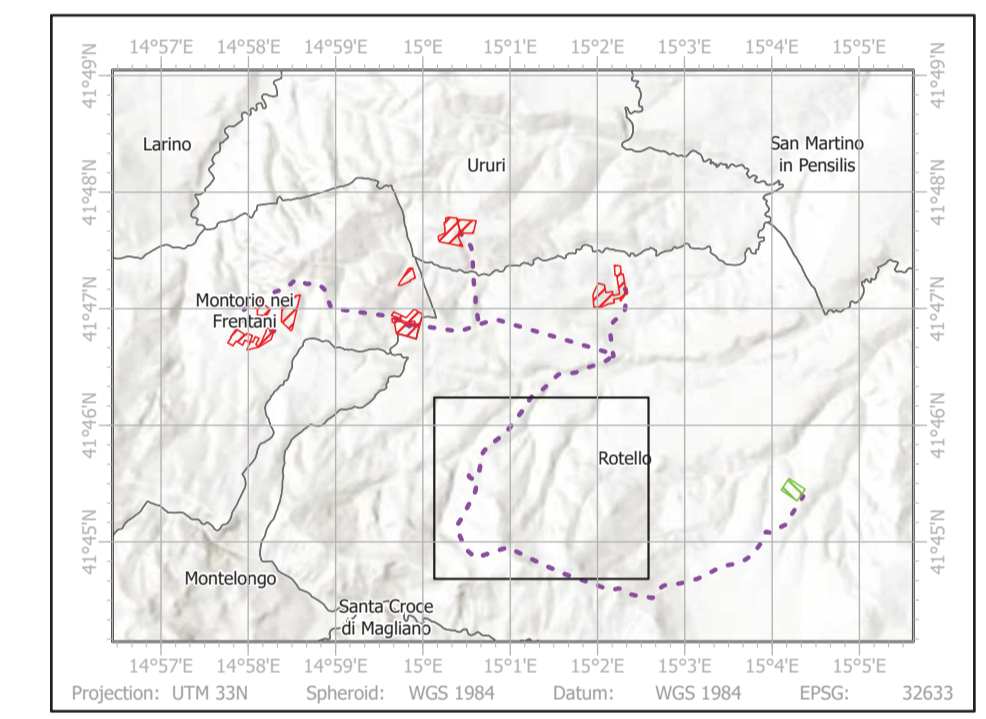
Rev.	Data	Descrizione	Dis.	Confr.	App.
0	Lug.23	Progetto definitivo	FPA	AGU	LBE

Nome Progetto: Impianto Agrivoltaico Montorio 42.08 MWp  
 Codice Documento: PV11ARCVIA014

Nome Documento: Carta interventi su foto satellitare Cluster D  
 Scala: 1:5.000



- LEGENDA**
- Area recintata impianto fotovoltaico in progetto
  - Area Disponibile
  - Struttura Tracker e pannelli
  - Cabina di conversione
  - Cabina di consegna
  - Cabina di monitoraggio di campo
  - Deposito
  - Viabilità in progetto
  - Viabilità esistente da riqualificare
  - Cavidotto MT di connessione tra le aree di impianto
  - Cavidotto BT
  - Stazione Elettrica "Rotello 380" (esistente)
  - Confini comunali



**IMPIANTO AGRIVOLTAICO DA 42 MWp**  
 Comuni: Montorio nei Frentani - Ururi - Rotello  
 Provincia: Campobasso (CB)  
 Regione: Molise

**PROPONENTE: PV ITALY 1 S.r.l.**  
 Via dell'Annunciata, n. 23/4  
 20121 Milano (MI)  
 P.Iva: 11515530969



**GRUPPO DI LAVORO:**  
**Coordinamento sviluppo:**  
**EMEREN ITALIA S.r.l.**  
 Via Giorgio Giulini n.2  
 20123, Milano (MI)  
 Tel: 0282197048  
 P.Iva: 11470160966



**Progettazione tecnica: Full Service Company S.r.l.**  
 Via del Commercio n.14/A  
 40021, Camerano (AN)  
 Pec: fullservicecompany@legaimail.it  
 P.Iva: 02743840429



**Progettazione tecnica opere di rete:**  
**GSB CONSULTING S.r.l.**  
 Via Passo Rolle n.9  
 20134, Milano (MI)  
 Pec: gbsconsulting@pec.it  
 P.Iva: 11882750968



**Aspetti ambientali e paesaggistici:**  
**ARCADIS Italia S.r.l. Milan**  
 Via Monte Rosa n.93  
 20194, Milano (MI)  
 Tel: 0200624645  
 P.Iva: 01521770212



**Dott. Agronomo Alberto Massa Saluzzo: aspetti agronomici**

Rev.	Data	Descrizione	Dis.	Confr.	App.
0	Lug.23	Progetto definitivo	FPA	AGU	LBE

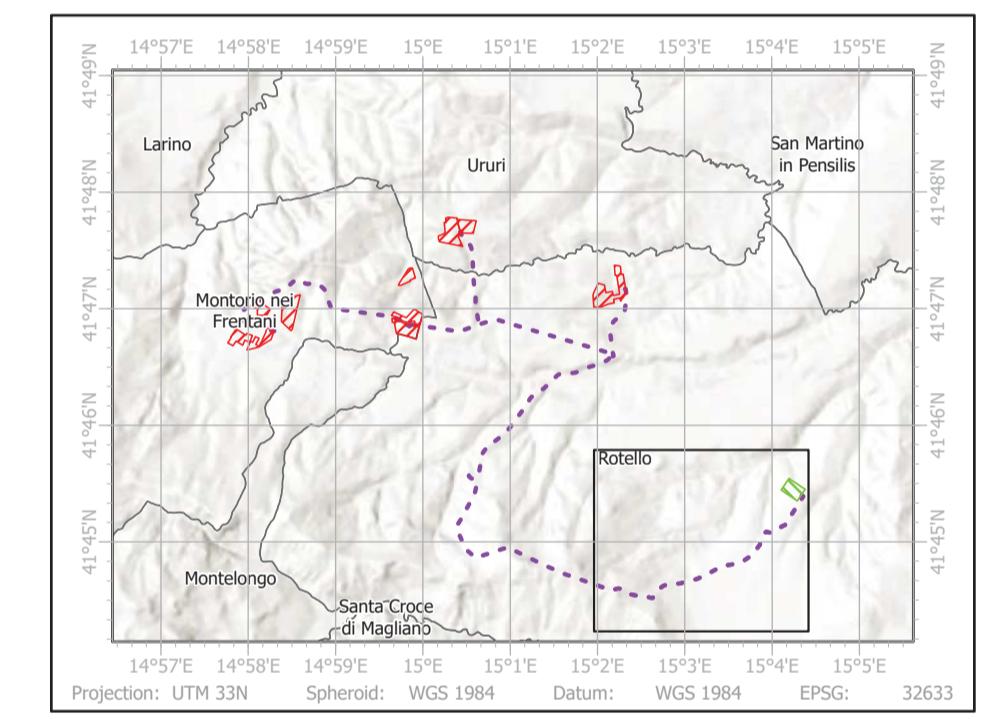
**Nome Progetto:** Impianto Agrivoltaico Montorio 42.08 MWp  
**Nome Documento:** Carta interventi su foto satellitare Collegamento alla RTN parte I

**Codice Documento:** PV11ARCVIA014  
**Scala:** 1:5.000



**LEGENDA**

- Area recintata impianto fotovoltaico in progetto
- Area Disponibile
- Struttura Tracker e pannelli
- Cabina di conversione
- Cabina di consegna
- Cabina di monitoraggio di campo
- Deposito
- Viabilità in progetto
- Viabilità esistente da riqualificare
- Cavidotto MT di connessione tra le aree di impianto
- Cavidotto BT
- Stazione Elettrica "Rotello 380" (esistente)
- Confini comunali



**IMPIANTO AGRIVOLTAICO DA 42 MWp**  
 Comuni: Montorio nei Frentani- Ururi - Rotello  
 Provincia: Campobasso (CB)  
 Regione: Molise

**PROPONENTE: PV ITALY 1 S.r.l.**  
 Via dell'Annunciata, n. 23/4  
 20121 Milano (MI)  
 P.Iva: 11515530969



**GRUPPO DI LAVORO:**  
**Coordinamento sviluppo:**  
**EMEREN ITALIA S.r.l.**  
 Via Giorgio Giulini n.2  
 20123, Milano (MI)  
 Tel: 0282197048  
 P.Iva: 11670160966



**Progettazione tecnica: Full Service Company S.r.l.**  
 Via del Commercio n.14/A  
 60021, Camerano (AN)  
 Pec: fullservicecompany@legaim.it  
 P.Iva: 0274384029



**Progettazione tecnica opere di rete:**  
**GSE CONSULTING S.r.l.**  
 Via Passo Rolle n.9  
 20134, Milano (MI)  
 Pec: gbsconsulting@pec.it  
 P.Iva: 11882750968



**Aspetti ambientali e paesaggistici:**  
**ARCADIS Italia S.r.l. Milan**  
 Via Monte Rosa n.93  
 20194, Milano (MI)  
 Tel: 020624645  
 P.Iva: 01521770212



**Dott. Agronomo Alberto Massa Saluzzo: aspetti agronomici**

Rev.	Data	Descrizione	Dis.	Confr.	App.
0	Lug.23	Progetto definitivo	FPA	AGU	LBE

**Nome Progetto:** Impianto Agrivoltaico Montorio 42.08 MWp  
**Nome Documento:** Carta interventi su foto satellitare Collegamento alla RTN parte 2

**Codice Documento:** PV11ARCVIA014  
**Scala:** 1:5.000