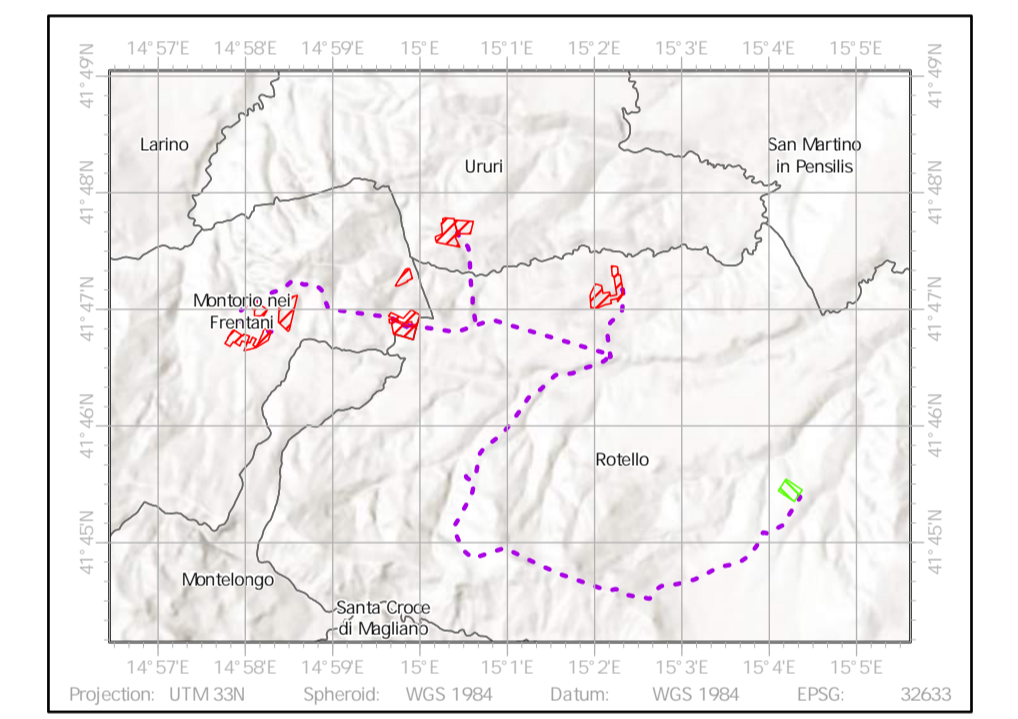


- LEGENDA**
- Area recintata impianto fotovoltaico in progetto
 - Caviodotto MF di connessione tra le aree di impianto
 - Stazione Elettrica "Rotello 380" (esistente)
 - Area Vasta (buffer 5 km)
 - Confini comunali
- Impianti Eolici**
- WTG esistenti
 - WTG in progetto
- Impianti Fotovoltaici**
- Esistenti
- Impianti fotovoltaici in corso di autorizzazione:**
- "Laurino 6" di potenza pari a 11,98 MW
 - "Rotello 52.4" di potenza nominale pari a 52,43 MWp
 - "Rotello", della potenza pari a 120,16 MW
 - "Verticchio", della potenza pari a 63,63 MW
 - Impianto Agrofotovoltaico denominato Rotello 52.7
 - Impianto agrofotovoltaico di potenza complessiva pari a 61,8 MW in località "Piana Favari, Camarelle e Mecchianera"
 - Impianto agrofotovoltaico di potenza di picco pari a 29962,66 kWp, ubicato in località "MASSA a LIBERTUCCI" e "MASSA a BOLELLA"
 - Progetto agrivoltaico Larino 1 della potenza complessiva di 70 MWp
 - Rotello 1 di potenza complessiva di 60 MWp
 - Impianto Agro-fotovoltaico della potenza di 80,79 MW



IMPIANTO AGRIVOLTAICO DA 42 MWp
 Comuni: Montorio nei Frentani- Ururi - Rotello
 Provincia: Campobasso (CB)
 Regione: Molise

PROPONENTE: PV ITALY 1 S.r.l.
 Via dell'Annunziata, n. 23/4
 20121 Milano (MI)
 P.Iva: 11515530969



GRUPPO DI LAVORO:
 Coordinamento sviluppo:
EMEREN ITALIA S.r.l.
 Via Giorgio Giulini n.2
 20123, Milano (MI)
 Tel: 0282197048
 P.Iva: 11670160966



Progettazione tecnica: Full Service Company S.r.l.
 Via del Commercio n.14/A
 63021, Camerano (AN)
 Pec: fullservicecompany@regaimail.it
 P.Iva: 0274384029



Progettazione tecnica opere di rete:
G&B CONSULTING S.r.l.
 Via Passo Rolle n.9
 20134, Milano (MI)
 Pec: gbsconsulting@pec.it
 P.Iva: 11882750968



Aspetti ambientali e paesaggistici:
ARCADIS Italia S.r.l. Milan
 Via Monte Rosa n. 93
 20194, Milano (MI)
 Tel: 0200626665
 P.Iva: 01521770212



Dott Agronomo Alberto Massa Saluzzo: aspetti agronomici

Rev.	Data	Descrizione	Dis.	Contr.	App.
0	Lug 23	Progetto definitivo	FPA	AGU	LBE

Nome Progetto: **Impianto Agrivoltaico Montorio 42.08 MWp** Codice Documento: **PV11ARC VIA O32**

Nome Documento: **Carta degli impianti eolici e fotovoltaici esistenti ed in corso di autorizzazione** Scala: **1:30.000**