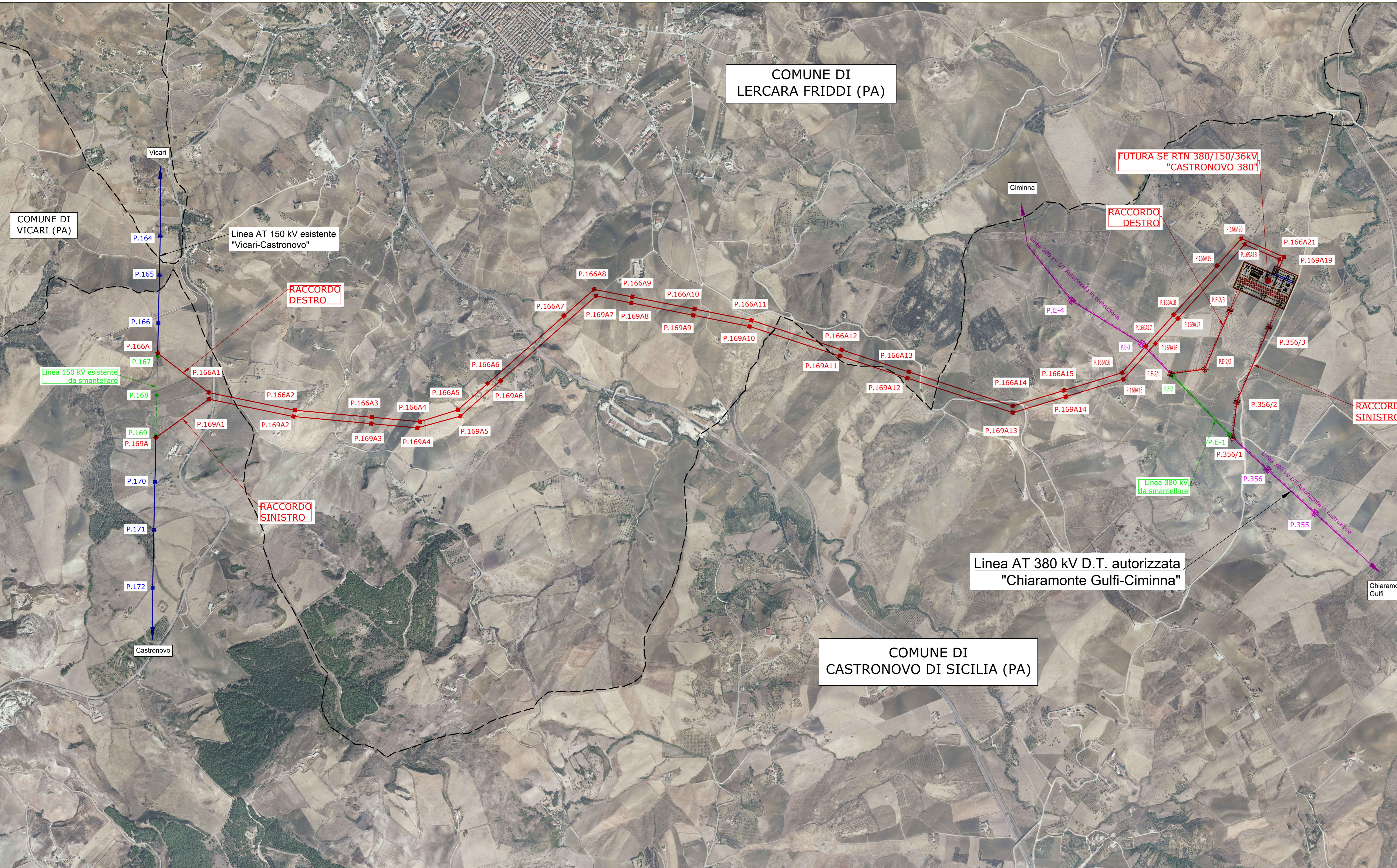


COMUNE DI
LERCARA FRIDDI (PA)

COMUNE DI
VICARI (PA)

COMUNE DI
CASTRONOVO DI SICILIA (PA)



FUTURA SE RTN 380/150/36kV
"CASTRONOVO 380"

RACCORDO
DESTRO

RACCORDO
SINISTRO

Linea AT 380 kV D.T. autorizzata
"Chiaromonte Gulfi-Ciminna"

LEGENDA

- ASSE LINEA AT 380 KV D.T. AUTORIZZATA DA REALIZZARE
- - - - - ASSE LINEA AT 380 KV D.T. AUTORIZZATA DA DEMOLIRE
- ASSE LINEA AT 380 KV D.T. FUTURA
- PALO AT 380 KV D.T. AUTORIZZATO DA REALIZZARE
- PALO AT 380 KV D.T. FUTURO
- ASSE LINEA AT 150 KV ESISTENTE
- - - - - ASSE LINEA AT 150 KV DA DEMOLIRE
- ASSE LINEA AT 150 KV FUTURA
- PALO AT 150 KV ESISTENTE
- PALO AT 150 KV DA DEMOLIRE
- PALO AT 150 KV FUTURO
- LIMITE COMUNE

FUTURA SE RTN CASTRONOVO 380



C	20/10/2023	Agg. secondo comm. TERNA del 09/10/23	M. Capelli	N. Rossetti
B	30/06/2023	Agg. secondo commenti TERNA del 15/06/2023	M. Capelli	N. Rossetti
A	14/04/2023	First emission	C. Schiapporelli	G. Cipolletta
REV.	DATE	CUSTOMER - REVISION DESCRIPTION	CHECKED	APPROVED

Renantis		CUSTOMER DRAWING N: -	
JOB NUMBER: FSL_0062_02_04			

c	20/10/2023	Agg. secondo comm. TERNA del 09/10/23	Biproject	R. Clorifero	R. Clorifero
b	30/06/2023	Agg. secondo commenti TERNA del 15/06/2023	Biproject	R. Clorifero	R. Clorifero
a	14/04/2023	Primo Emissione	Biproject	R. Clorifero	E. Bassoan
REV.	DATE	SAET - REVISION DESCRIPTION	DRAWN	CHECKED	APPROVED

Saet		PROJECT: Raccordi Futuri Linee 150kV e 380kV alla	FORMAT: 600x1100
JOB NUMBER: GS-16-2022A089	FUTURA SE RTN TERNA "Castronovo 380"		SCALE: 1:10.000
DRAWING N: 65097_2	PLANT: Piano Tecnico delle Opere		
FILE NAME: 65097_2.dwg	TITLE: ORTOFOTO		SHEET: 1
			TOTAL SHEETS: 1

This document contains information proprietary to SAET S.p.A. and it will have to be used exclusively for the purposes for which it has been furnished. Whichever shape of spreading or reproduction without the written permission of SAET S.p.A. is prohibited.