

LEGENDA

Modalità di Intervento A: Nuova Costruzione con Demolizione

- Realizzazione Nuovo Elettoconduttore Aereo 380 kV DT
- Realizzazione Nuovo Raccordo Aereo 220 kV ST
- Demolizione Elettoconduttore Aereo Esistente a 220 kV ST

Modalità di Intervento B: Montaggio Mensole e Posa Condotto

- Armamento Sostegni Esistenti con Condotto Aerei 380 kV DT

Modalità di Intervento C: Nuova Costruzione

- Realizzazione Nuovo Elettoconduttore Aereo 380 kV DT

Stazione Elettrica "Cassano d'Adda" Sezione 380 kV
 Stazione Elettrica "Cassano d'Adda" Sezione 220 kV
 Stazione Elettrica "Chian"
 Autostrada Bre.Be.Mi.
 Linea Ferroviaria RFI AV-AC

Figura A1.A2 - Localizzazione Punti Nodali di Indagine

- Punti Nodali di Indagine
- Area di Studio (Buffer 1 km)
- Confini Comunali



Sistema di riferimento
 U.T.M. WGS 1984 Fuso 32N

REVISIONI						
00	30/10/2013	PRIMA EMISSIONE	STEAM SRL	L. Molana	N. Rivabene	
N.	DATA	DESCRIZIONE	ELABORATO	VERIFICATO	APPROVATO	
TIPOLOGIA DELL'ELABORATO		CODIFICA DELL'ELABORATO				
PROGETTO		DETEBR11002BASA0026				
RICAVATO DAL DOC. TERNA		TITOLO				
CLASSIFICAZ. DI SICUREZZA		Tavola 481				
		"Localizzazione Punti Nodali di Indagine"				
NOME DEL FILE	SCALA CAD	FORMATO	SCALA	FOGLIO		
Tav-481 - P1 Nodali.pdf		A1	1:30,000	1/1		

Figura A1 Localizzazione Punti Nodali di Indagine

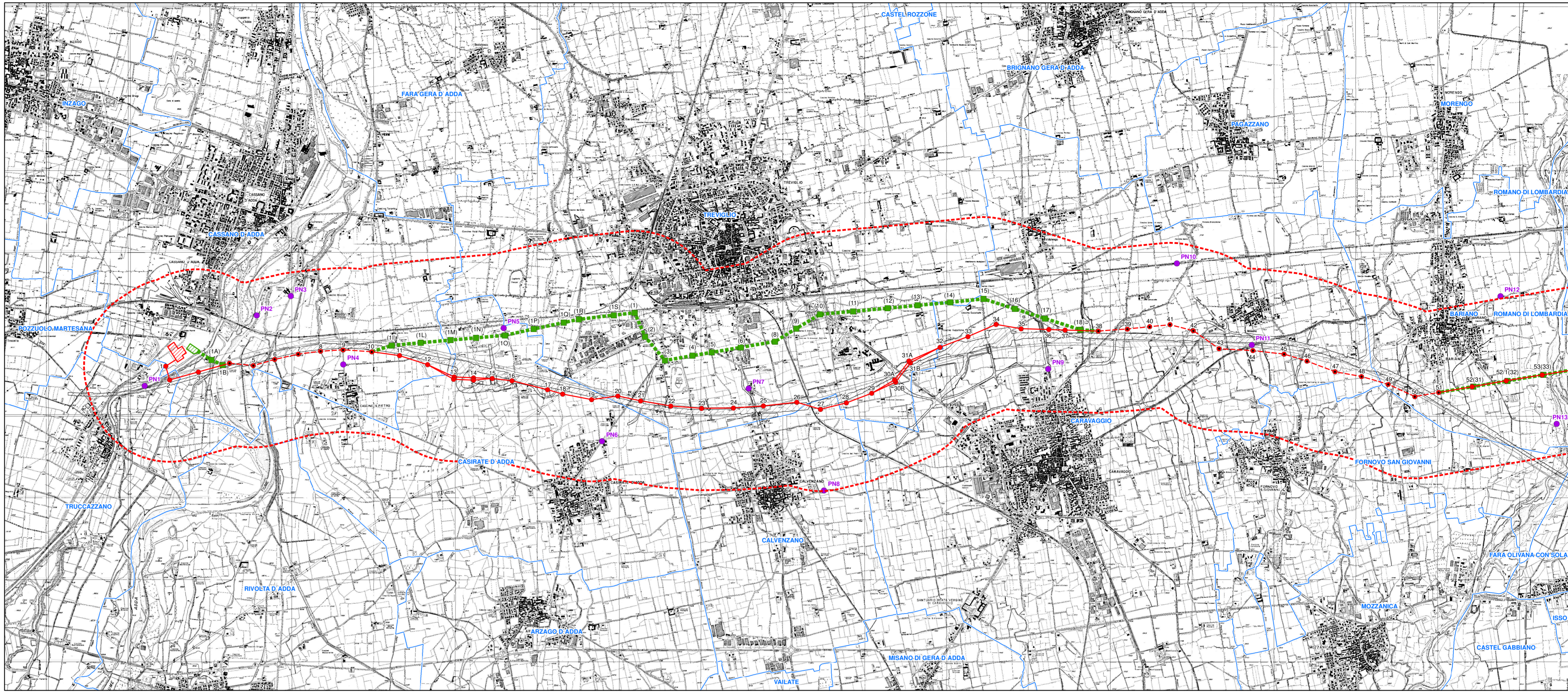
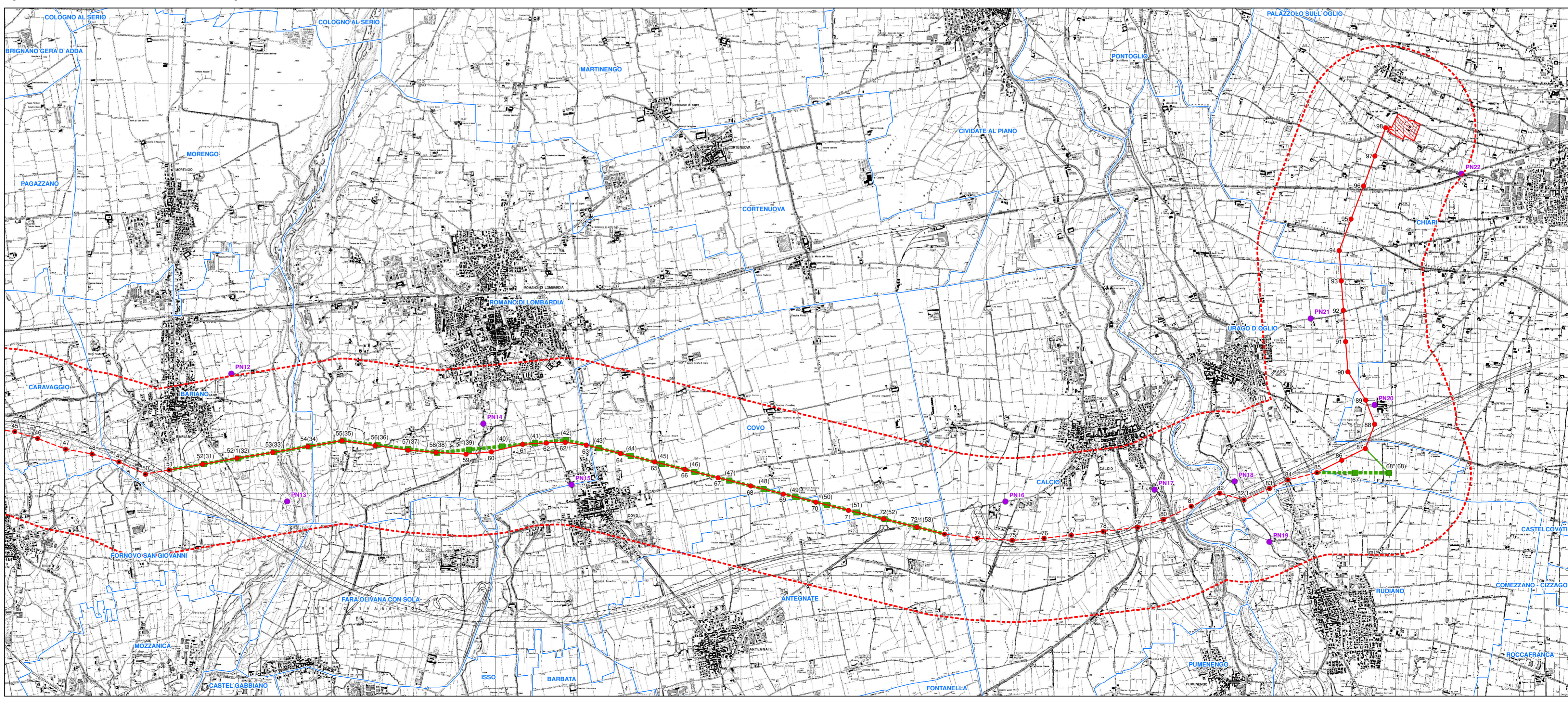


Figura A2 Localizzazione Punti Nodali di Indagine



Questo documento contiene informazioni di proprietà Terma Spa e deve essere utilizzato esclusivamente dal destinatario in relazione alle finalità per le quali è stato ricevuto. È vietata qualsiasi forma di riproduzione o divulgazione senza l'esplicito consenso di Terma Spa. This document contains information proprietary to TERNA S.p.A. and it will have to be used exclusively for the purposes for which it has been furnished. Whichever shape of spreading or reproduction without the written permission of TERNA S.p.A. is prohibited.