

**LEGENDA**

**Modalità di intervento A: Nuova Costruzione con Demolizione**

- Realizzazione Nuovo Elettrodotto Aereo 380 kV DT
- Demolizione Elettrodotto Esistente Aereo a 220 kV ST

**Modalità di intervento B: Montaggio Mensole e Posa Conduttori**

- Armamenti Sostegni Esistenti con Conduttori Aereo 380 kV DT

**Autostada Bre Be Mi.**

**Linea Ferroviaria RFI AV-AC**

**Figura A - Carta dell'Intervisibilità dell'Elettrodotto Esistente a 220 kV ST da Demolire**

Percentuale di Visibilità (N Sostegni Visibili)

- 0
- 1
- da 2 a 14
- da 15 a 25
- 26

**Figura B - Carta dell'Intervisibilità dell'Elettrodotto 380 kV DT di Nuova Realizzazione**

Percentuale di Visibilità (N Sostegni Visibili)

- 0
- 1
- da 2 a 14
- da 15 a 30
- 31

**Figura C1 - Variazione della Visibilità tra l'Elettrodotto Esistente a 220 kV ST da Demolire e l'Elettrodotto 380 kV DT di Nuova Realizzazione**

Variazione di Visibilità (ΔN Sostegni Visibili)

- da -2 a -11
- 1
- 0
- +1
- da +2 a +10
- da +11 a +20

**Figura C2 - Sovrapposizione della Variazione della Visibilità tra l'Elettrodotto Esistente a 220 kV ST da Demolire e l'Elettrodotto 380 kV DT di Nuova Realizzazione con Vincoli Paesaggistici ai Sensi del D.Lgs. 42/2004 e s.m.i. e Punti Nodali di Indagine**

**Vincoli Paesaggistici ai sensi del D.Lgs.42/2004 e s.m.i.**

- Fiumi, Torrenti e Corsi d'Acqua (art.142, comma 1, lettera c)
- Parchi e Riserve Nazionali o Regionali (art.142, comma 1, lettera f)

**Beni Puntuali Architettonici e Storico-Culturali**

- Edifici di Interesse Storico-Artistico Sottoposti a Decreto di Vincolo (art.136 D.Lgs.42/2004 e s.m.i.)
- Architetture o Edifici di Interesse Storico-Artistico Catalogati nel SIRBeC

**Beni Lineari di Interesse Paesaggistico**

- Rete Idrografica Storica
- Tracciati Guida Paesaggistici
- Strade Panoramiche

**Punti Nodali di Indagine**

**Classi di Visibilità**

- 0 - 250 m
- 250 - 500 m
- 0,5 - 1 km
- 1 - 2,5 km
- 2,5 - 5 km



N  
Sistema di riferimento  
U.T.M. WGS 1984 Fuso 32N

REVISIONI					
00	30/10/2013	PRIMA EMISSIONE	STEAM SRL	L. Molana	N. Rivabene
N.	DATA	DESCRIZIONE	ELABORATO	VERIFICATO	APPROVATO
TIPOLOGIA DELL'ELABORATO		CODIFICA DELL'ELABORATO			
		DETEBR11002BASA0026			
PROGETTO		TITOLO			
		Tavola 483			
RICAVATO DAL DOC. TERNA		"Carta dell'Intervisibilità"			
CLASSIFICAZ. DI SICUREZZA					
NOME DEL FILE	SCALA CAD	FORMATO	SCALA	FOGLIO	
Tav.483 - Visibilità Triviglio.pdf		A1	varie	1/1	

Questo documento contiene informazioni di proprietà Terma SPA e deve essere utilizzato esclusivamente dal destinatario in relazione alle finalità per le quali è stato ricevuto. È vietata qualsiasi forma di riproduzione o divulgazione senza l'esplicito consenso di Terma SPA.  
This document contains information proprietary to TERNA S.p.A. and it will have to be used exclusively for the purposes for which it has been furnished. Whichever shape of spreading or reproduction without the written permission of TERNA S.p.A. is prohibited.

Figura A Carta dell'Intervisibilità dell'Elettrodotto Esistente a 220 kV ST da Demolire

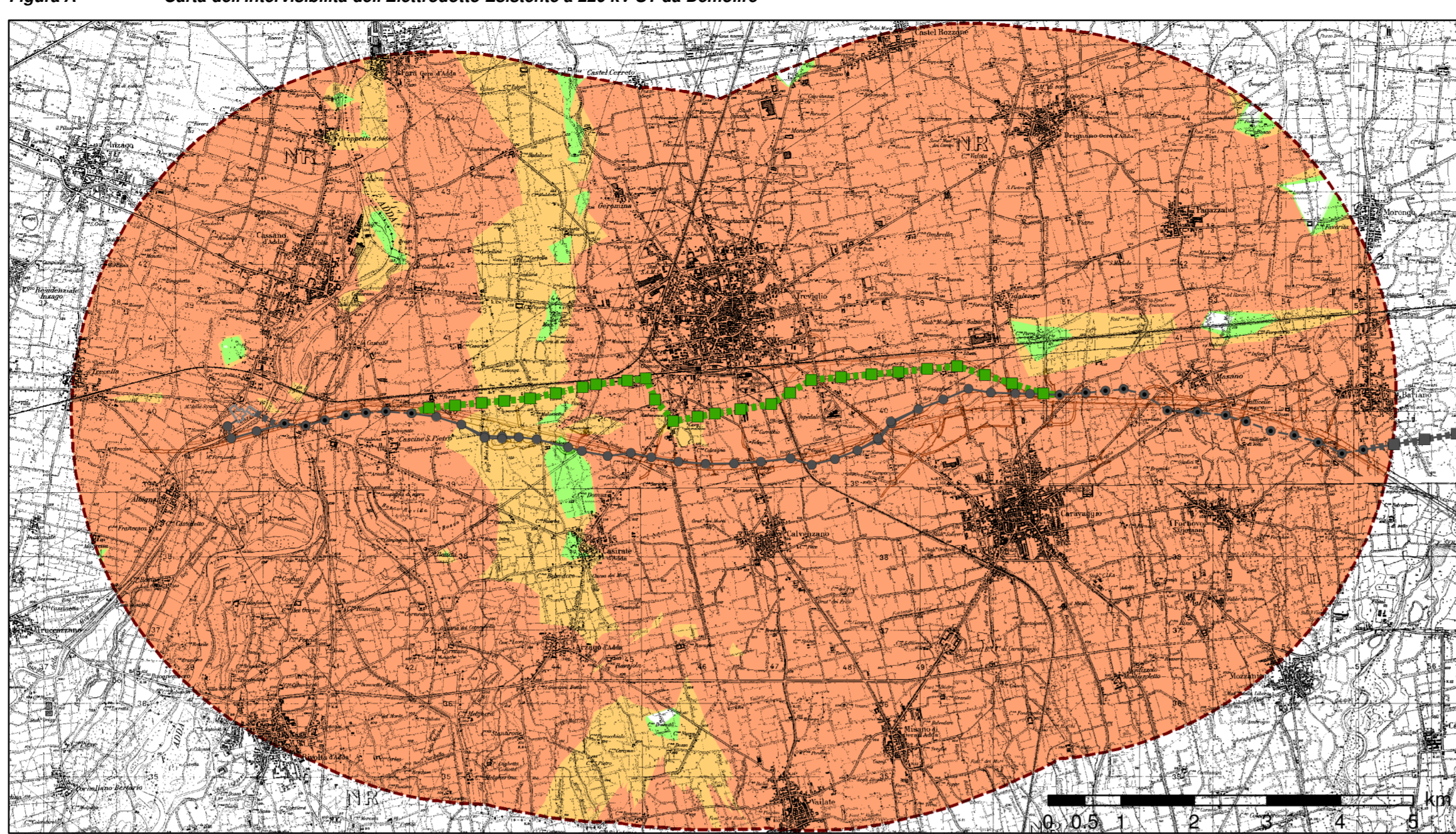


Figura B Carta dell'Intervisibilità dell'Elettrodotto 380 kV DT di Nuova Realizzazione

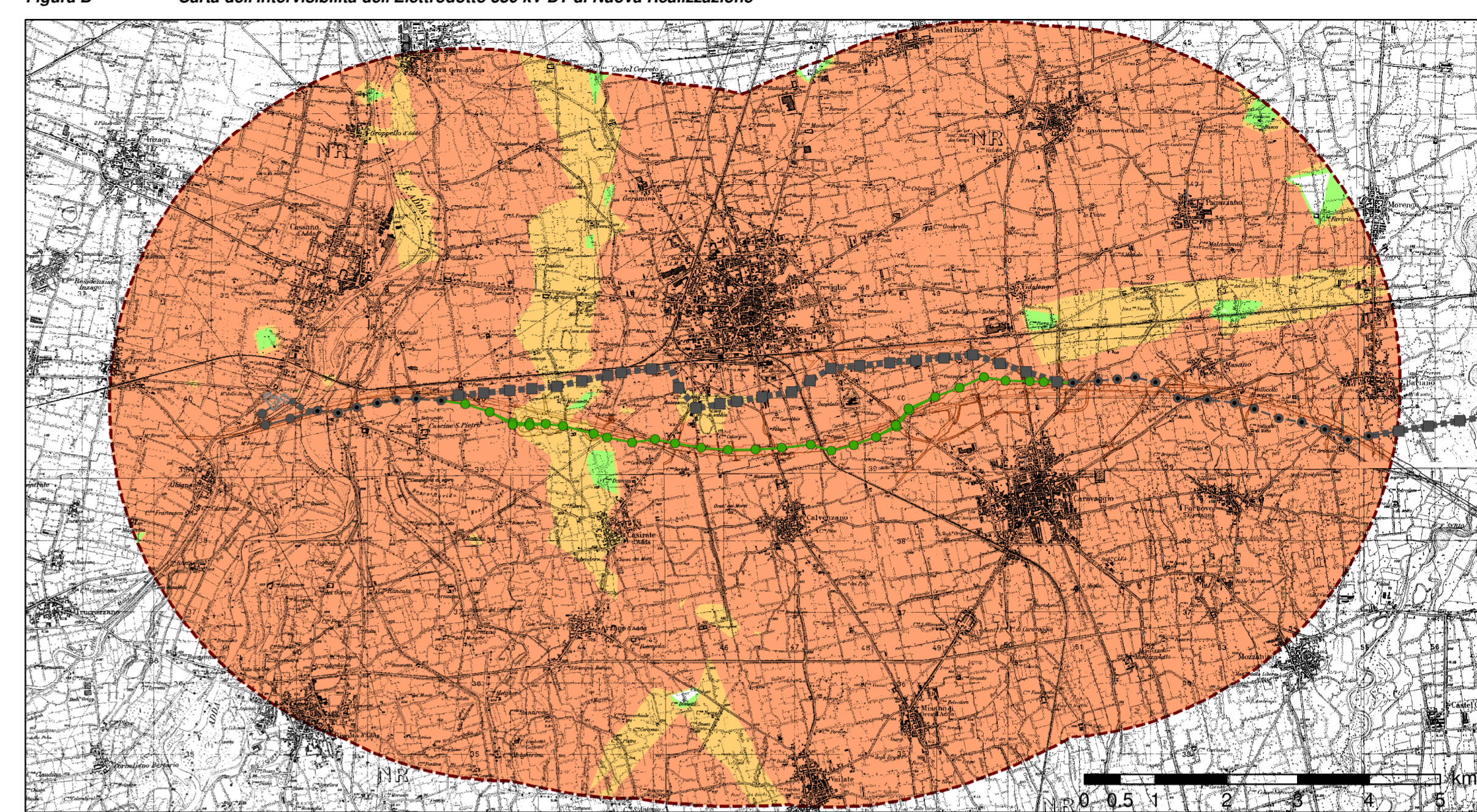


Figura C1 Variazione della Visibilità tra l'Elettrodotto Esistente a 220 kV ST da Demolire e l'Elettrodotto 380 kV DT di Nuova Realizzazione

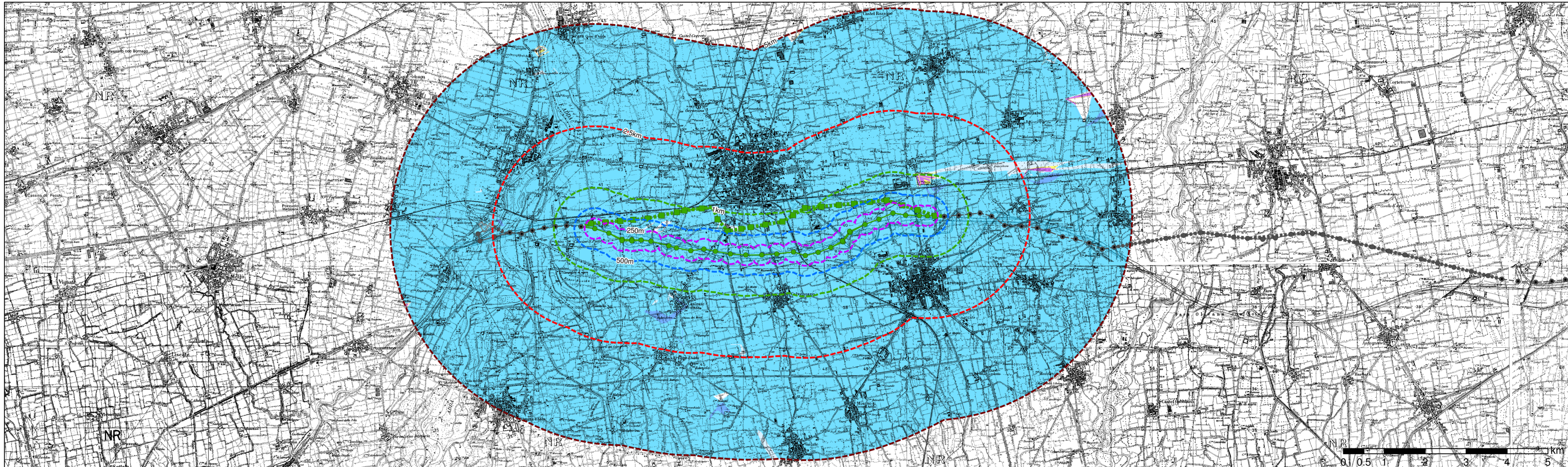
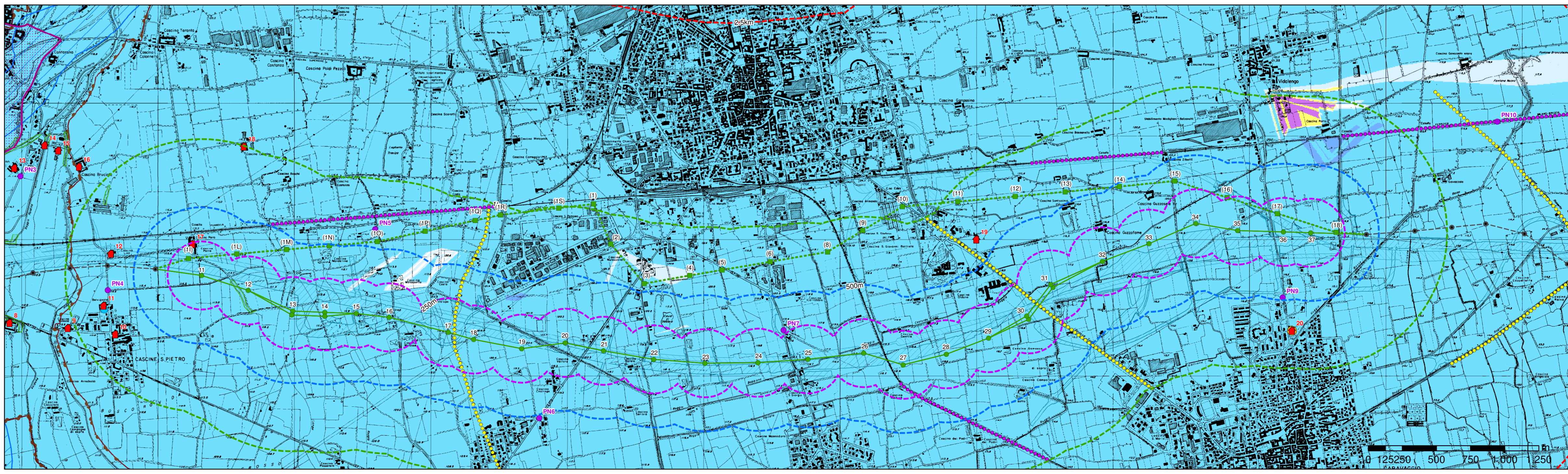


Figura C2 Sovrapposizione della Variazione della Visibilità tra l'Elettrodotto Esistente a 220 kV ST da Demolire e l'Elettrodotto 380 kV DT di Nuova Realizzazione con Vincoli Paesaggistici ai Sensi del D.Lgs. 42/2004 e s.m.i. e Punti Nodali di Indagine



0 125 250 500 750 1.000 1.250