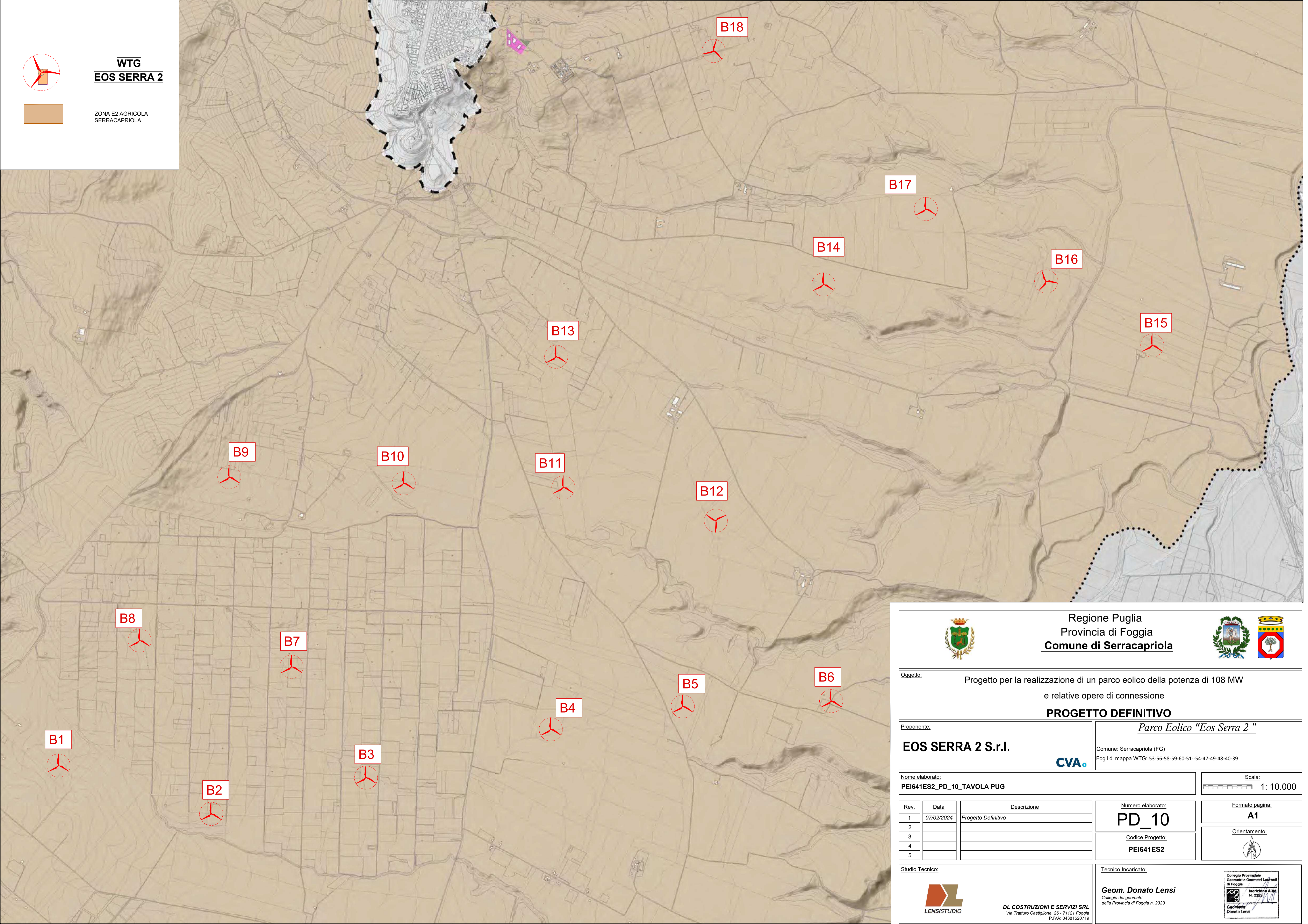


WTG
EOS SERRA 2



ZONA E2 AGRICOLA
SERRACAPRIOLA



Regione Puglia
Provincia di Foggia
Comune di Serracapriola



Oggetto: Progetto per la realizzazione di un parco eolico della potenza di 108 MW e relative opere di connessione
PROGETTO DEFINITIVO

Proponente: **EOS SERRA 2 S.r.l.** *Parco Eolico "Eos Serra 2"*
CVA. Comune: Serracapriola (FG)
Fogli di mappa WTG: 53-56-58-59-60-51-54-47-49-48-40-39

Nome elaborato: **PEI641ES2_PD_10_TAVOLA PUG** Scala: 1: 10.000

Rev.	Data	Descrizione	Numero elaborato:	Formato pagina:
1	07/02/2024	Progetto Definitivo	PD_10	A1
2			Codice Progetto:	Orientamento:
3			PEI641ES2	
4				
5				

Studio Tecnico: **DL COSTRUZIONI E SERVIZI SRL**
Via Tratturo Castiglione, 26 - 71121 Foggia
P.IVA: 04381520719

Tecnico Incaricato: **Geom. Donato Lensi**
Collegio dei geometri della Provincia di Foggia n. 2323

Collegio Provinciale Geometri e Geometri Laureati di Foggia
Iscrizione Albo N. 2323
Geometra Donato Lensi