

CERIGNOLA

REGIONE PUGLIA

PROVINCIA DI FOGGIA

**IMPIANTO AGRIVOLTAICO E RELATIVE OPERE ED
INFRASTRUTTURE CONNESSE DELLA POTENZA ELETTRICA DI
111,62 MW (ex 114,64 MW) SITO NEL COMUNE DI CERIGNOLA**

PROGETTO DEFINITIVO

Progetto Agrovoltaico - sesto di impianto

Proponente:

CERIGNOLA SOLAR I s.r.l.

Via Antonio Locatelli n.1

37122 Verona

P.IVA 04888330232

cerignolasolar1srl@legalmail.it

Progettazione:

WH Group s.r.l.

Via A. Locatelli n. 1 - 37122 Verona (VR)

P.IVA 12336131003

ingegneria@enitgroup.eu



Spazio riservato agli Enti:

Codice procedura (ID_VIP/ID_MATM): 8332

File: VZYY142_ElaboratoGrafico_4.2.9_26

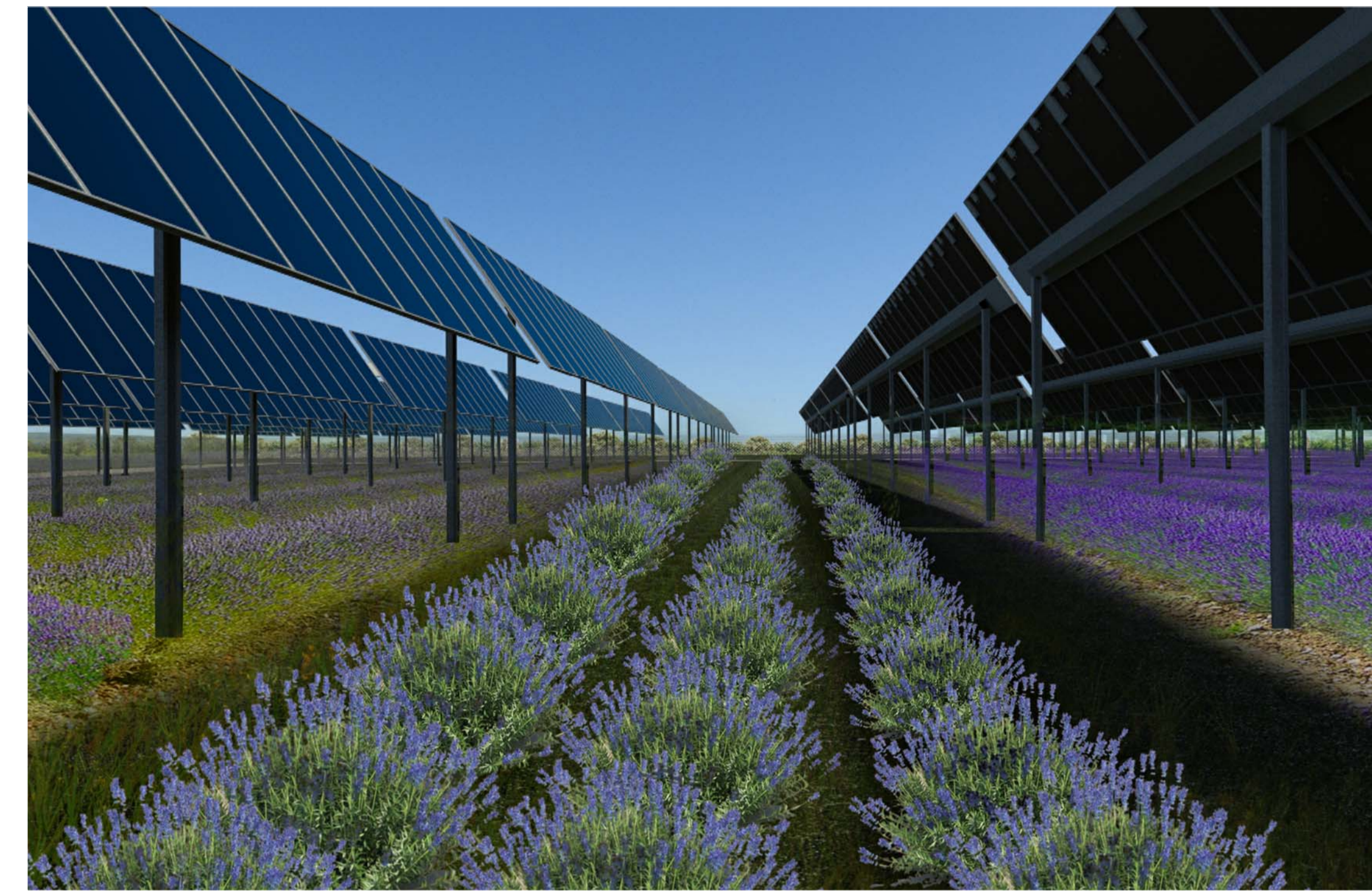
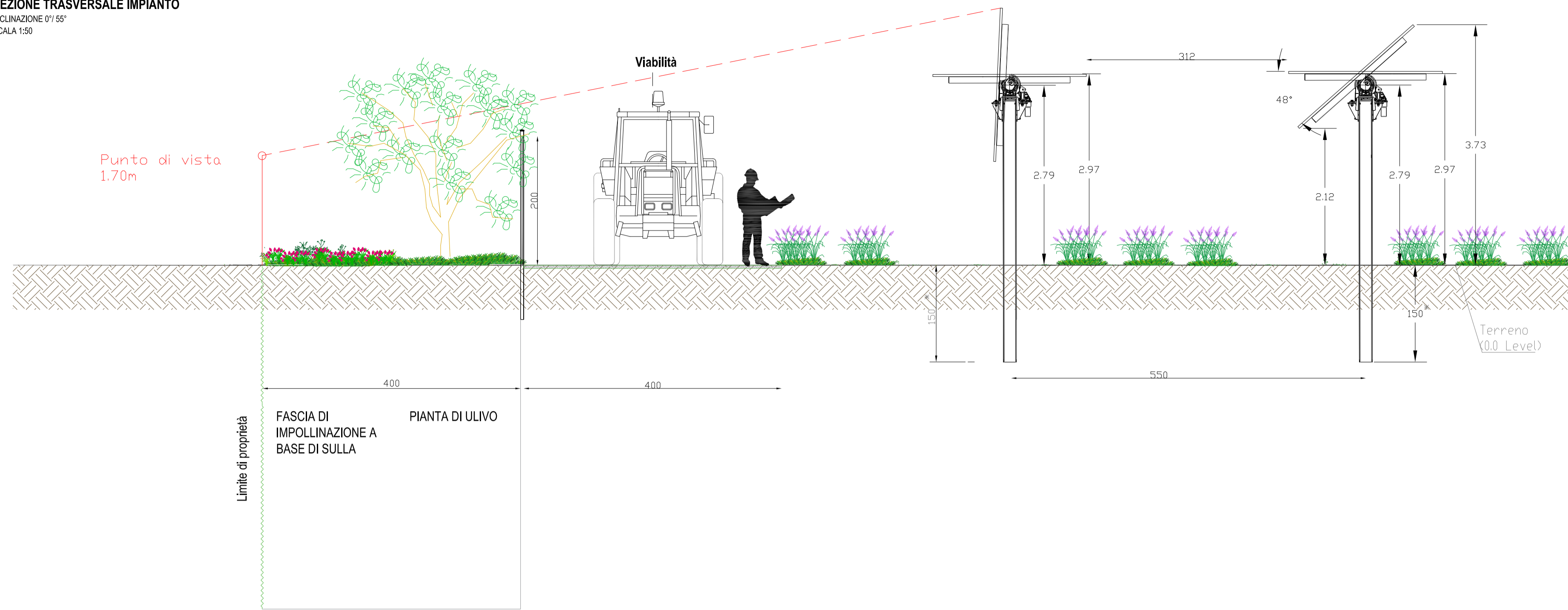
Cod. VZYY142

Scala 1:50

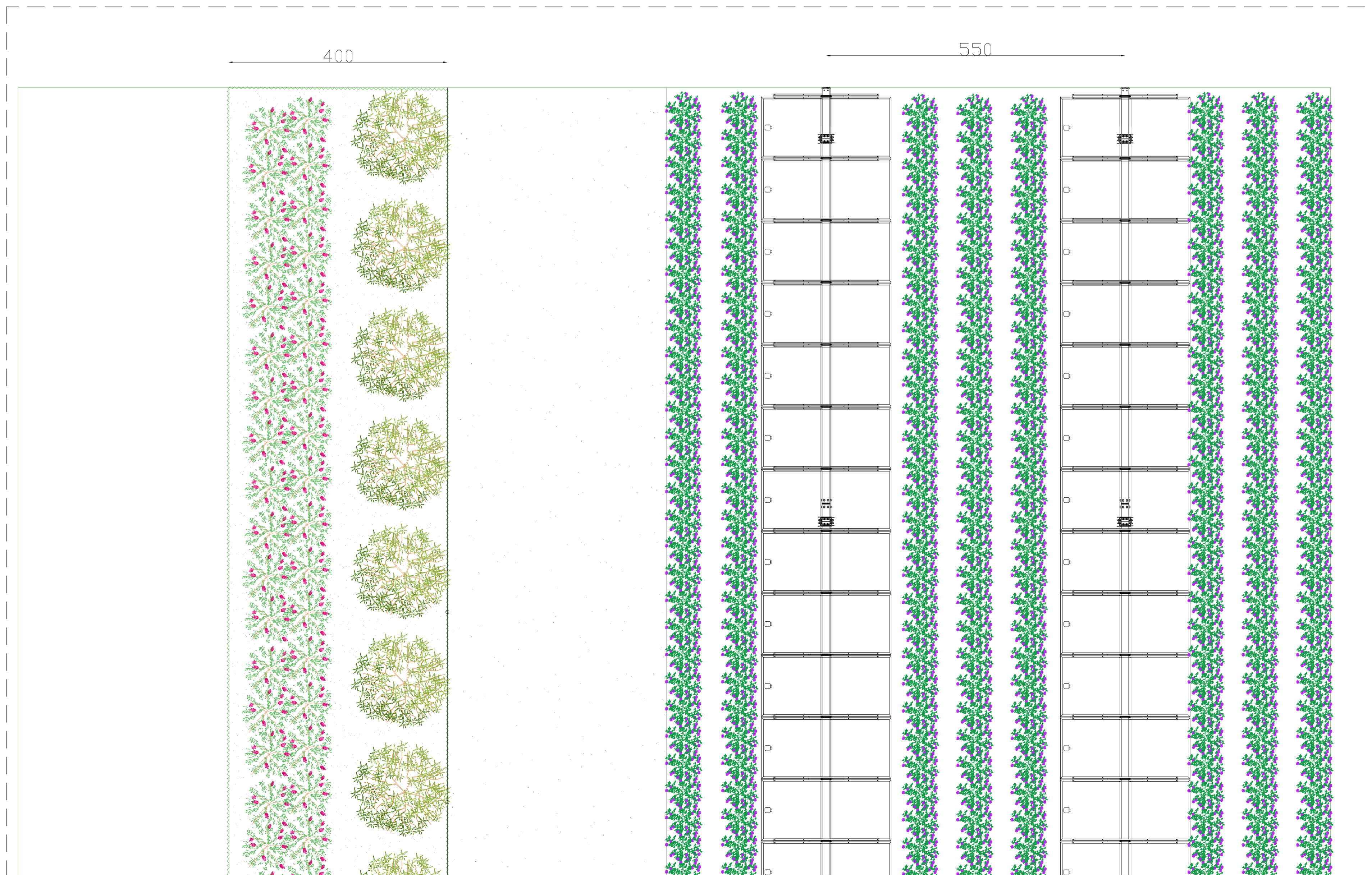
4.2.9_26	Rev.	Data	Descrizione	Redatto	Approvato
	00	07/02/2022	V.I.A. Ministeriale		
01	18/06/2024	Modifica altezza minima	A. Tartaglia	S.M. Caputo	

SESTO DI IMPIANTO DELLA LAVANDA

SEZIONE TRASVERSALE IMPIANTO
INCLINAZIONE 07.55°
SCALA 1:50



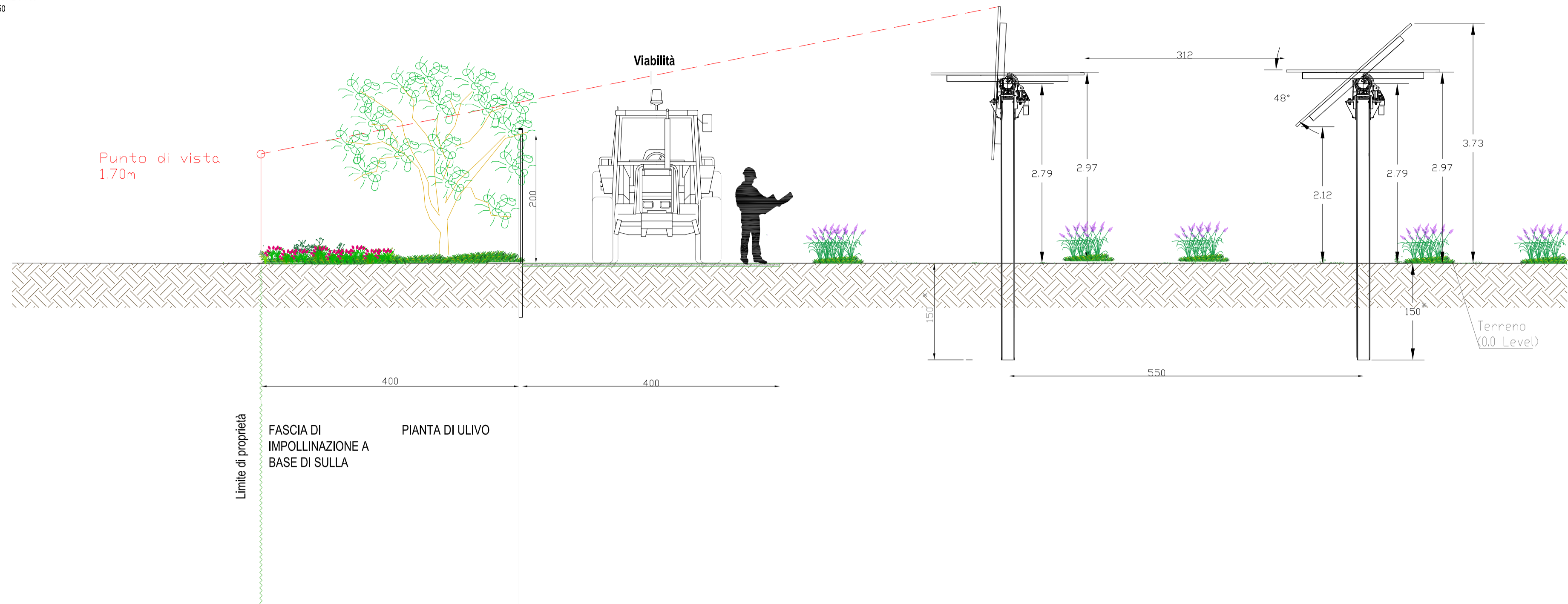
PORZIONE PLANIMETRICA IMPIANTO
SCALA 1:50



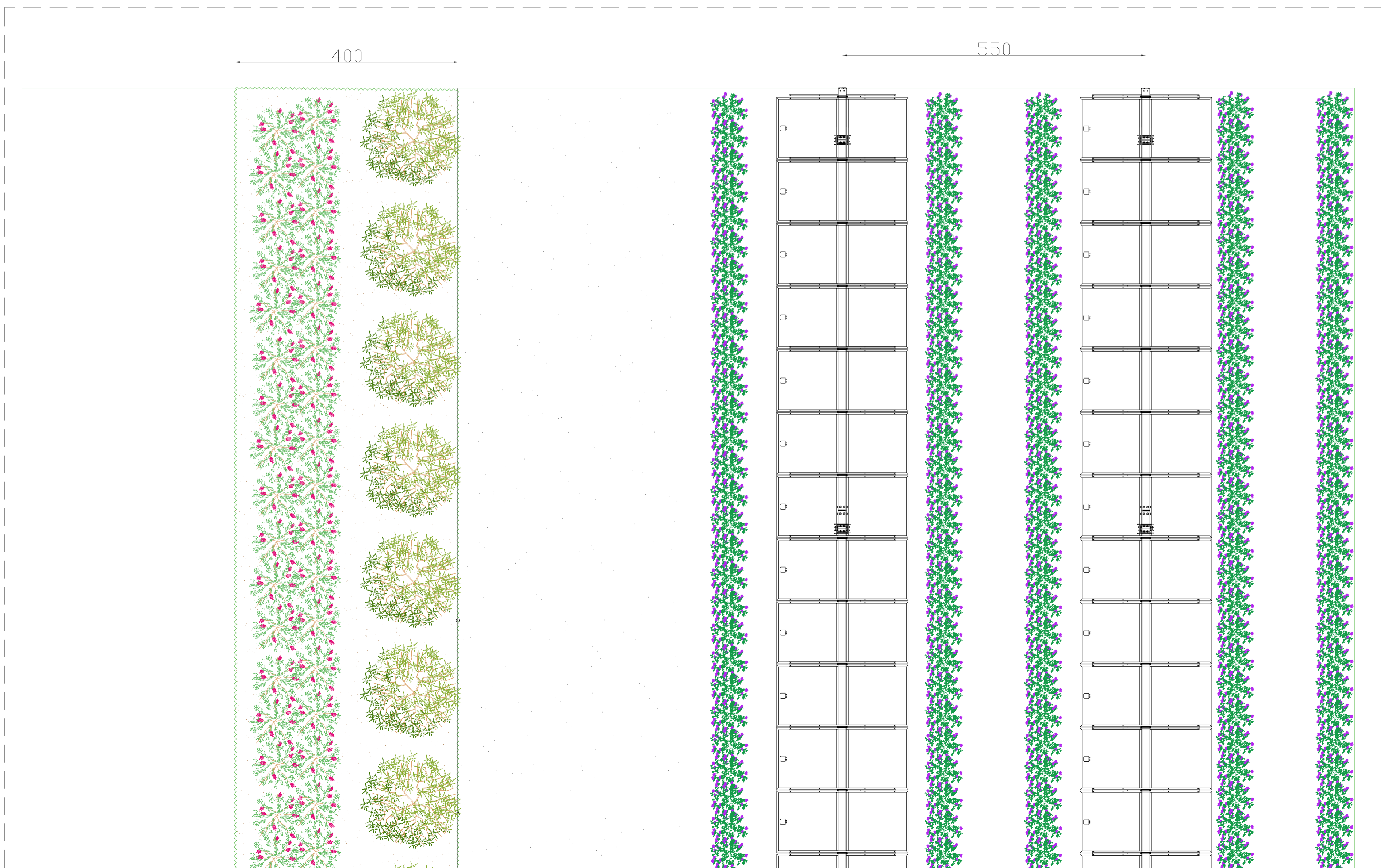
Stato modificato.
Modifica altezza minima dei moduli dal suolo mediante limitazione meccanica della rotazione massima dei tracker di un angolo di $\pm 48^\circ$

SESTO DI IMPIANTO DEL LAVANDINO

SEZIONE TRASVERSALE IMPIANTO
INCLINAZIONE 01°55'
SCALA 1:50



PORZIONE PLANIMETRICA IMPIANTO
SCALA 1:50

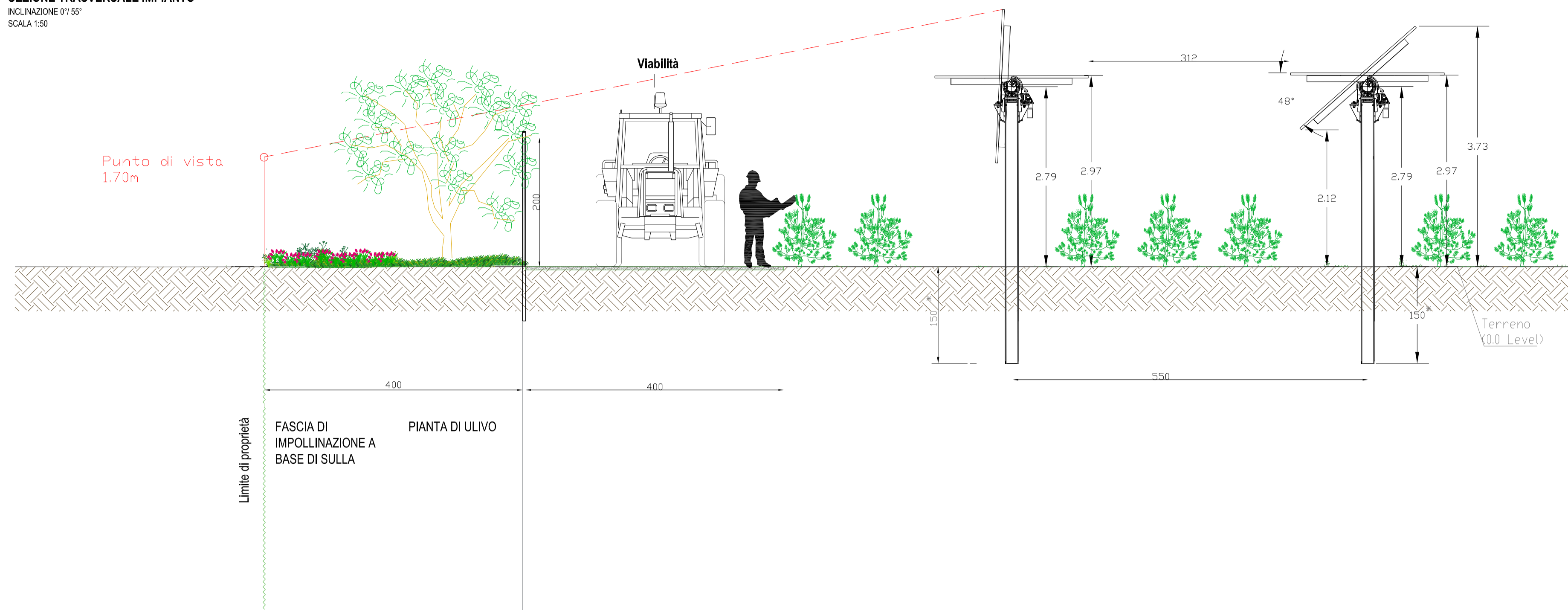


Stato modificato.

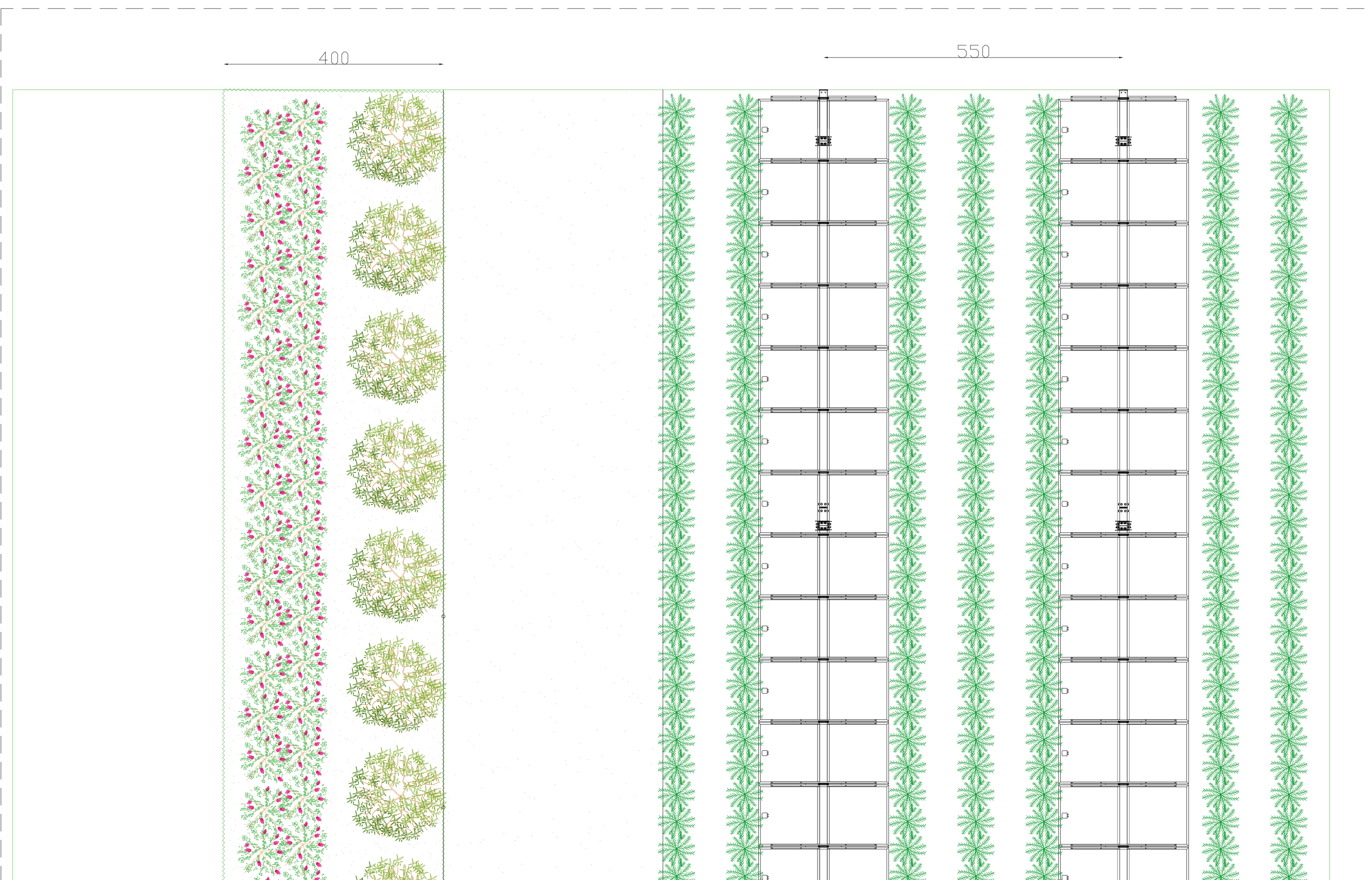
Modifica altezza minima dei moduli dal suolo mediante limitazione meccanica della rotazione massima dei tracker di un angolo di $\pm 48^\circ$

SESTO DI IMPIANTO DEL ROSMARINO

SEZIONE TRASVERSALE IMPIANTO
INCLINAZIONE 0°/55°
SCALA 1:50



PORZIONE PLANIMETRICA IMPIANTO
SCALA 1:50



Stato modificato.
Modifica altezza minima dei moduli dal suolo mediante limitazione meccanica della rotazione massima dei tracker di un angolo di $\pm 48^\circ$