

# IMPIANTO FOTOVOLTAICO 'MONTALTO PESCIA'

Regione Lazio, Provincia di Viterbo, Comune di Montalto di Castro

Regione Toscana, Provincia di Grosseto, Comune di Manciano

Titolo elaborato

Approfondimento dell'intervisibilità  
reale dall'areale DM 10-1975b

Proponente



**IBERDROLA RENEWABLES ITALIA S.p.A.**

Piazzale dell'Industria 40/46, Roma

Studio di impatto ambientale e integrazione delle prestazioni specialistiche



**ENVIarea snc stp**

Viale XX Settembre 266bis, Carrara (MS)

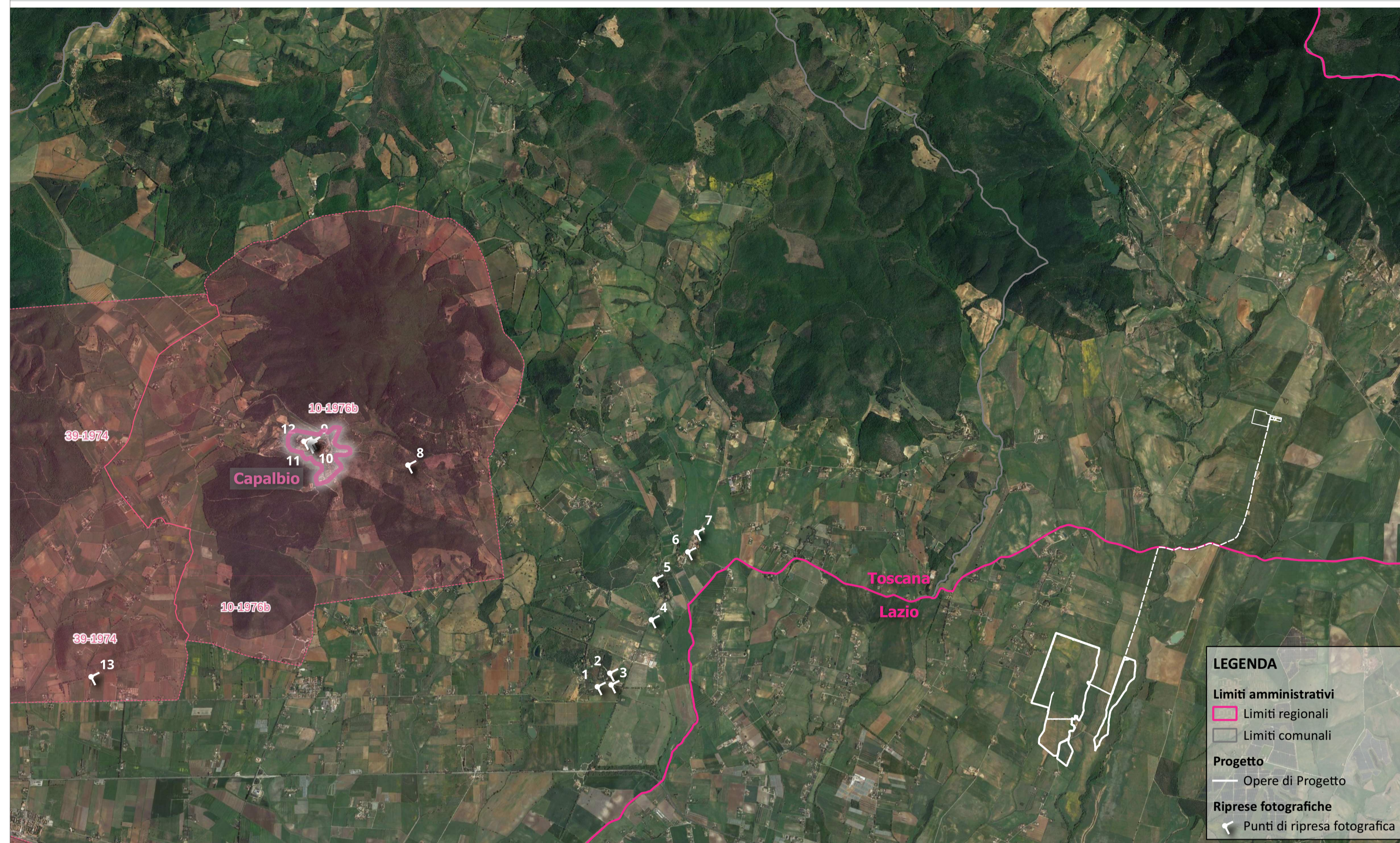
Progettazione specialistica

**ENVIarea snc stp**

Dott. Agr. Elena Lanzi - Ord. Agr. e For. Prov. PI-LU-MS, n. 688  
Arch. Pianif. Michela Bortolotto - Ord. Arch., Pianif., Paes. e Cons.  
Prov. PI, n. 1281

<i>Scala</i>	<i>Formato</i>	<i>Codice elaborato</i>
varie	A1	<b>MNT-OSS-TAV-03-00</b>
<i>Revisione</i>	<i>Data</i>	<i>Descrizione</i>
00	01/2024	Osservazioni ai contributi per VIA art. 23
01	-	-
02	-	-

Tutti i diritti riservati - Vietata la riproduzione e/o la divulgazione, anche parziale, a terzi, senza l'autorizzazione del progettista



**LEGENDA**

Limiti amministrativi  
 - Limiti regionali  
 - Limiti comunali

Progetto  
 - Opere di Progetto

Riprese fotografiche  
 - Punti di ripresa fotografica



**LEGENDA**

Riprese fotografiche  
 - Punti di ripresa fotografica



Pt. 1  
 Strada Garavicchio  
 D min. Area di impianto 6km ca.  
 D min. Stazione Terna "Maccabove" e Sottostazione Iberdrola 9,5km ca.  
 Visibilità nulla



Pt. 5 - Villino di caccia di Giacomo Puccini  
 D min. Area di impianto 5,2km ca.  
 D min. Stazione Terna "Maccabove" e Sottostazione Iberdrola 8,5km ca.  
 Visibilità nulla



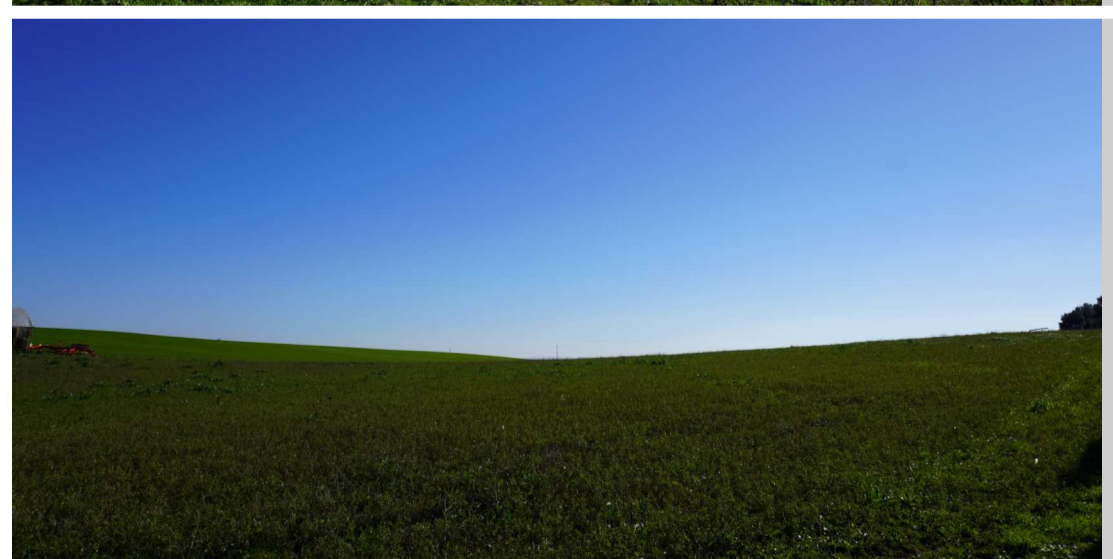
Pt. 2  
 Strada privata  
 D min. Area di impianto 6km ca.  
 D min. Stazione Terna "Maccabove" e Sottostazione Iberdrola 9,5km ca.  
 Visibilità parziale



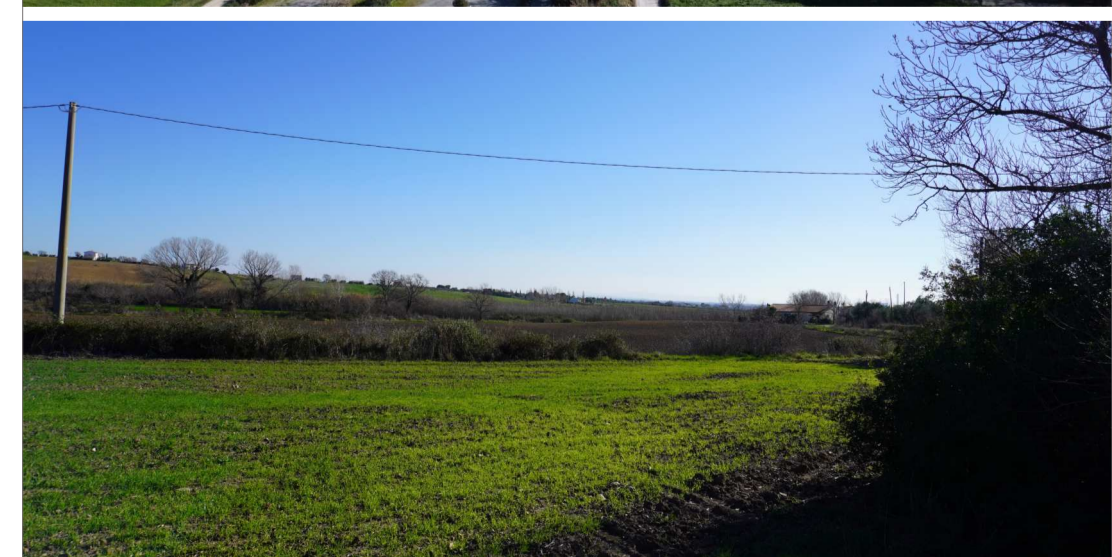
Pt. 6  
 Fattoria o Casa Capita  
 D min. Area di impianto 5,2km ca.  
 D min. Stazione Terna "Maccabove" e Sottostazione Iberdrola 8,5km ca.  
 Visibilità nulla



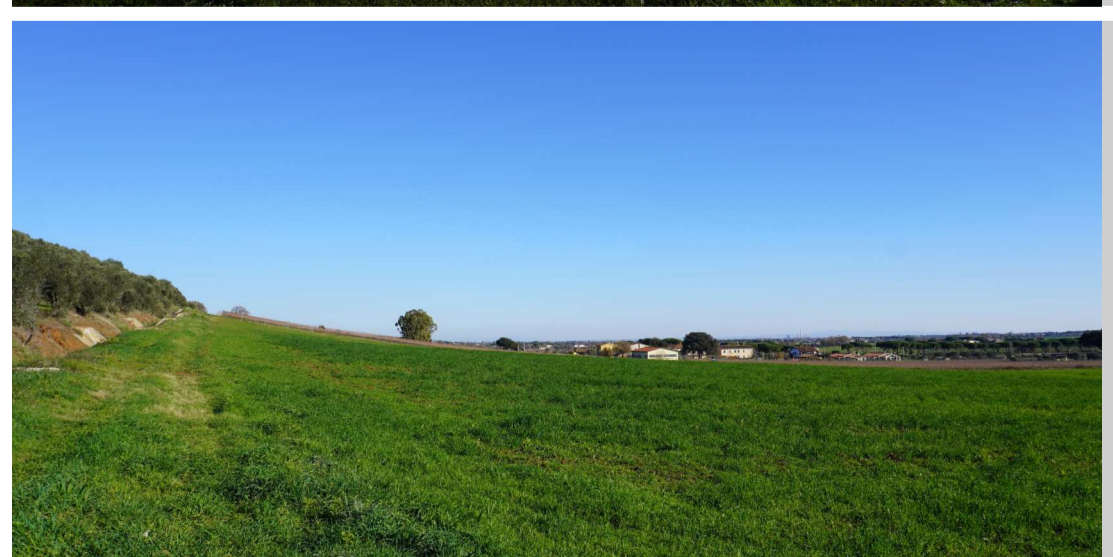
Pt. 3  
 Giardino dei Tarocchi  
 D min. Area di impianto 6km ca.  
 D min. Stazione Terna "Maccabove" e Sottostazione Iberdrola 9,5km ca.  
 Visibilità parziale



Pt. 7  
 Fattoria o Casa Capita  
 D min. Area di impianto 5,2km ca.  
 D min. Stazione Terna "Maccabove" e Sottostazione Iberdrola 8,5km ca.  
 Visibilità nulla



Pt. 4  
 Podere Ferriera  
 D min. Area di impianto 5,2km ca.  
 D min. Stazione Terna "Maccabove" e Sottostazione Iberdrola 8,5km ca.  
 Visibilità nulla



Pt. 13  
 Strada dell'oliveto  
 D min. Area di impianto 12km ca.  
 D min. Stazione Terna "Maccabove" e Sottostazione Iberdrola 16km ca.  
 Visibilità nulla



Pt. 8 - Strada Capalbio Pescia Fiorentina - D min. Area di impianto 9km ca. - D min. Stazione Terna "Maccabove" e SS Iberdrola 11,3km ca. - Visibilità nulla



Pt. 10 - Mura di Capalbio - D min. Area di impianto 10km ca. - D min. Stazione Terna "Maccabove" e Sottostazione Iberdrola 12km ca - Visibilità nulla



Pt. 9 - Piazza Belvedere - D min. Area di impianto 10km ca. - D min. Stazione Terna "Maccabove" e Sottostazione Iberdrola 12km ca. - Visibilità nulla



Pt. 11 - Mura di Capalbio - D min. Area di impianto 10km ca. - D min. Stazione Terna "Maccabove" e Sottostazione Iberdrola 12km ca - Visibilità nulla



Pt. 10 - Mura di Capalbio - D min. Area di impianto 10km ca. - D min. Stazione Terna "Maccabove" e Sottostazione Iberdrola 12km ca - Visibilità nulla



Pt. 12 - Torre della Rocca aldobrandesca - D min. Area di impianto 10km ca. - D min. Stazione Terna "Maccabove" e SS Iberdrola 12km ca - Visibilità nulla