

# IMPIANTO FOTOVOLTAICO 'MONTALTO PESCIA'

Regione Lazio, Provincia di Viterbo, Comune di Montalto di Castro

Regione Toscana, Provincia di Grosseto, Comune di Manciano

Titolo elaborato  
Approfondimento dell'intervisibilità  
reale dalla SP67 Campigliola

Proponente



**IBERDROLA RENEWABLES ITALIA S.p.A.**

Piazzale dell'Industria 40/46, Roma

Studio di impatto ambientale e integrazione delle prestazioni specialistiche



**ENVIarea snc stp**

Viale XX Settembre 266bis, Carrara (MS)

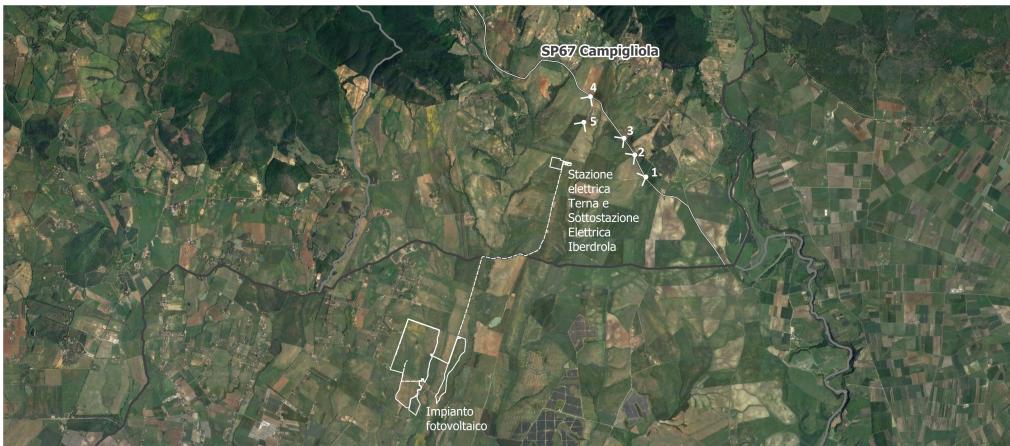
Progettazione specialistica

**ENVIarea snc stp**

Dott. Agr. Elena Lanzi - Ord. Agr. e For. Prov. PI-LU-MS, n. 688  
Arch. Pianif. Michela Bortolotto - Ord. Arch., Pianif., Paes. e Cons.  
Prov. PI, n. 1281

| <i>Scala</i>     | <i>Formato</i> | <i>Codice elaborato</i>                    |
|------------------|----------------|--------------------------------------------|
| <b>1:70000</b>   | A3             | <b>MNT-OSS-TAV-05-00</b>                   |
| <i>Revisione</i> | <i>Data</i>    | <i>Descrizione</i>                         |
| 00               | 01/2024        | Osservazioni ai contributi per VIA art. 23 |
| 01               | -              | -                                          |
| 02               | -              | -                                          |

Tutti i diritti riservati - Vietata la riproduzione e/o la divulgazione, anche parziale, a terzi, senza l'autorizzazione del progettista



Volo drone in Strada Provinciale Campigliola (Pt.5)



Pt. 1  
SP67 Campigliola

D min. Stazione elettrica Terna e Sottostazione Elettrica Iberdrola 1,5km ca.



Pt. 2  
SP67 Campigliola

D min. Stazione elettrica Terna e Sottostazione Elettrica Iberdrola 1,3km ca.



Pt. 3  
SP67 Campigliola

D min. Stazione elettrica Terna e Sottostazione Elettrica Iberdrola 1,2km ca.



Pt. 4  
SP67 Campigliola

D min. Stazione elettrica Terna e Sottostazione Elettrica Iberdrola 1,2km ca.

