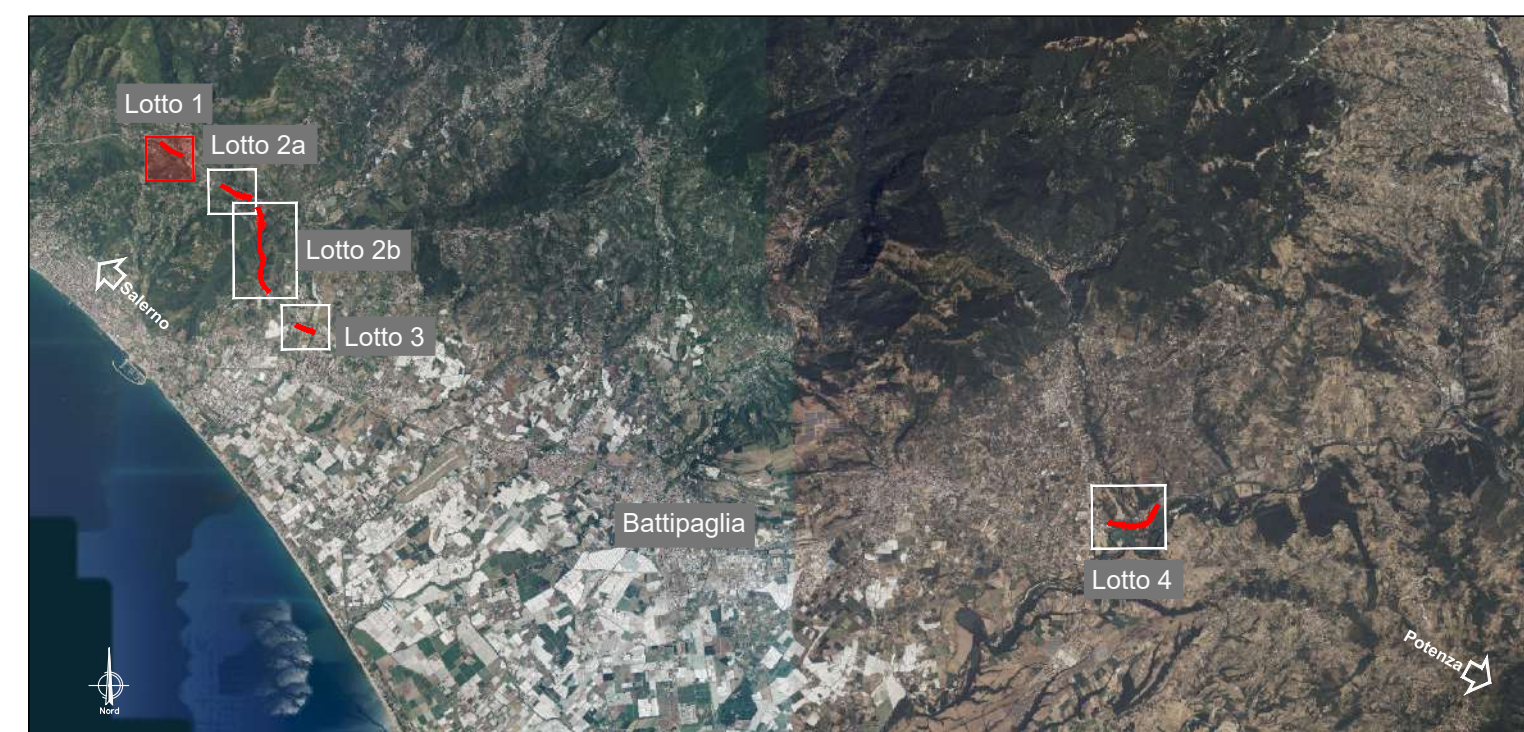


PLANIMETRIA STATO DI FATTO LOTTO 1
Scala 1:2000

LEGENDA

	ASSI CARREGGIATE AUTOSTRADA ESISTENTE
	CIGLI CARREGGIATE AUTOSTRADA ESISTENTE
	OPERA ESISTENTE
	AUTOSTRADA A2
	LINEA FERROVIARIA BATTIPAGLIA-POTENZA



Direzione Tecnica

AUTOSTRADA A2 DEL MEDITERRANEO
Interventi per la rinaturalizzazione o il riutilizzo dei tratti campani dismessi con particolare riferimento ai lotti fra il km 8+000 e il km 13+000 e fra il km 36+000 e il km 53+000

PROGETTO DEFINITIVO COD. UC149

PROGETTAZIONE: ATI SINTAGMA - GDG - ICARIA

IL RESPONSABILE DELL'INTEGRAZIONE DELLE PRESTAZIONI SPECIALISTICHE:
Dott. Ing. Nando Granieri
Ordine degli Ingegneri della Prov. di Perugia n° A351

IL GRUPPO DI PROGETTAZIONE:
MANDATARIA:
Sintagma **GEOTECHNICAL DESIGN GROUP** **ICARIA** società di ingegneria

IL PROGETTISTA:
Elena Bartolucci
Ordine degli Ingegneri della Prov. di Perugia n° A3217

MANDANTIS:
Dott. Ing. D. Caracchi
Dott. Ing. S. Sacconi
Dott. Ing. M. Boldorini
Dott. Geol. L. Casaburi
Dott. Ing. C. Consorti
Dott. Ing. V. Rolliciani
Dott. Ing. F. Maschioni
Dott. Ing. C. Vischini
Dott. Ing. V. Piumo
Dott. Ing. G. Pulli
Dott. Ing. C. Sugarani

IL GEOLOGO:
Dott. Geol. Giorgio Cerquiglini
Ordine dei Geologi della Regione Umbria n° 108

IL R.U.P.
Dott. Ing. Antonio Citarella

IL COORDINATORE PER LA SICUREZZA IN FASE DI PROGETTAZIONE:
Dott. Ing. Filippo Pambianco
Ordine degli Ingegneri della Prov. di Perugia n° A1373

INGEGNERI DELLA PROVINCIA DI PERUGIA
Sezione A n° A3217
DOTTOR INGEGERE **MARCO GRANIERI**
SETTORE INDUSTRIALE
SETTORE DELL'INFORMAZIONE

INGEGNERI DELLA PROVINCIA DI PERUGIA
Sezione A n° A3217
DOTTOR INGEGERE **ELISA BARTOLUCCI**
SETTORE CIVILE E AMBIENTALE

PROTOCOLLO DATA

12. STRADE E TRACCIATI

Planimetria stato di fatto Lotto 1

CODICE PROGETTO	NOME FILE	REVISIONE	SCALA:
PROGETTO LIV. PROG. N. PROG.	P01-PS01-TRA-PV01-B		
DPUC0149 D 21	CODICE ELAB. P01PS01TRAPV01	B	1:2000

REV.	DESCRIZIONE	DATA	REDATTO	VERIFICATO	APPROVATO
B	Revisione a seguito istruttoria Anas	APR 24	F. Rotini	E. Bartolucci	N. Granieri
A	Emissione	OTT 23	F. Rotini	E. Bartolucci	N. Granieri