

RIQUALIFICAZIONE A 380 KV DELL'ELETTRODOTTO AEREO
"CASSANO – RIC. OVEST BRESCIA" NELLA TRATTA COMPRESA TRA LE CITTÀ
DI CASSANO D'ADDA E CHIARI ED OPERE CONNESSE

STUDIO DI IMPATTO AMBIENTALE
Allegato: Schede di Approfondimento dei Beni Puntuali

Storia delle revisioni

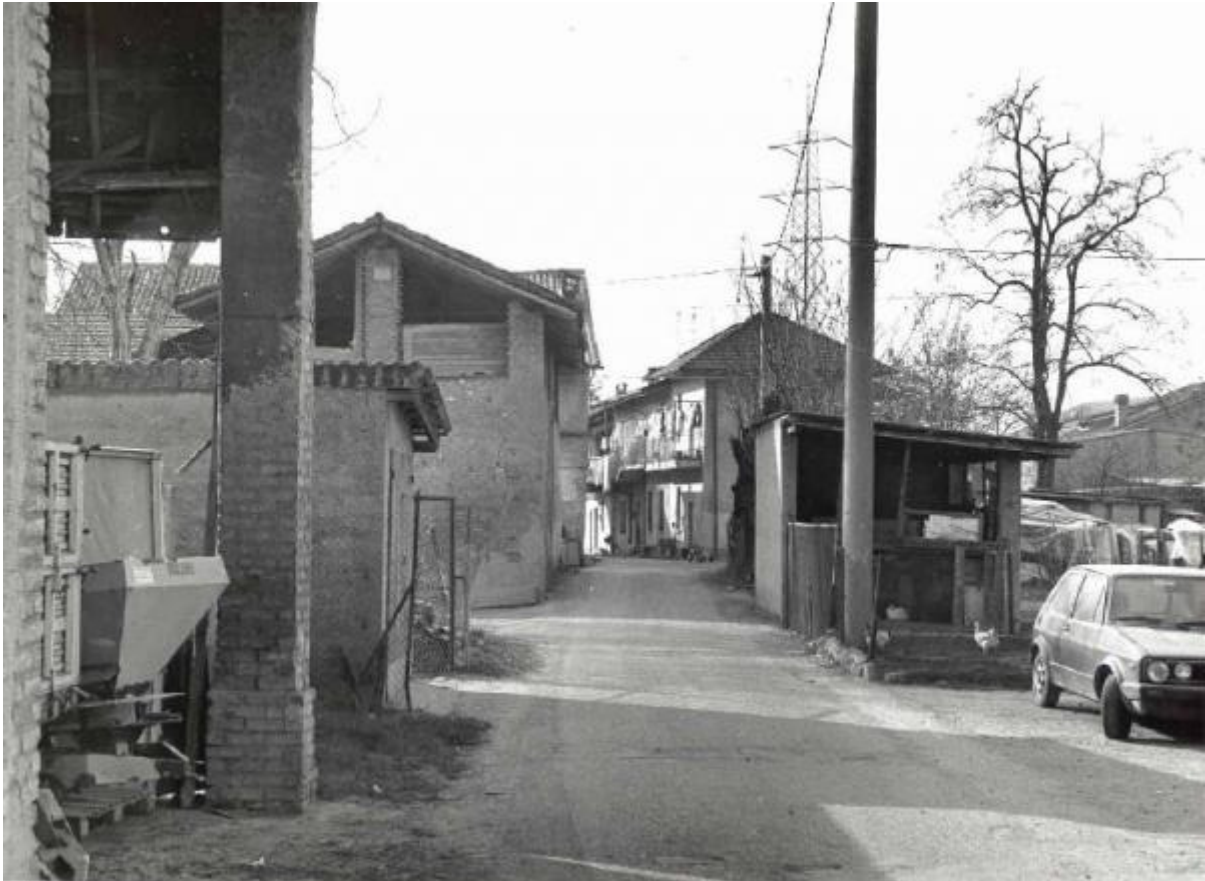
Rev.	Data	Descrizione
00	30/10/2013	Prima emissione

Elaborato	Verificato	Approvato
STEAM	L. Moiana	N. Rivabene

m010CI-LG001-r02

Cascina Casotta - complesso

Cassano d'Adda (MI)



Link risorsa: <http://www.lombardiabeniculturali.it/architetture/schede/MI100-01851/>

Scheda SIRBeC: <http://www.lombardiabeniculturali.it/architetture/schede-complete/MI100-01851/>

CODICI

Unità operativa: MI100

Numero scheda: 1851

Codice scheda: MI100-01851

Visibilità scheda: 3

Utilizzo scheda per diffusione: 03

NUMERO INTERNO

Riferimento: Rilevazione dei beni architettonici e ambientali nei comuni della Provincia di Milano

Numero interno: 150590046

Tipo scheda: A

Livello ricerca: I

CODICE UNIVOCO

Codice regione: 03

Ente schedatore: Provincia di Milano

Ente competente: S26

OGGETTO

OGGETTO

Ambito tipologico principale: architettura rurale

Definizione tipologica: cascina

Denominazione: Cascina Casotta - complesso

LOCALIZZAZIONE GEOGRAFICO-AMMINISTRATIVA

LOCALIZZAZIONE GEOGRAFICO-AMMINISTRATIVA

Stato: Italia

Regione: Lombardia

Provincia: MI

Nome provincia: Milano

Codice ISTAT comune: 015059

Comune: Cassano d'Adda

CAP: 20062

Collocazione: case sparse

GEOREFERENZIAZIONE TRAMITE PUNTO

Tipo di localizzazione: localizzazione fisica

DESCRIZIONE DEL PUNTO

PUNTO|Coordinata X: 1539259,7382

PUNTO|Coordinata Y: 5040259,9439

NOTIZIE STORICHE

NOTIZIA [1 / 2]

Riferimento: intero bene

Notizia sintetica: data di riferimento

CRONOLOGIA, ESTREMO REMOTO [1 / 2]

Secolo: sec. XVI

Data: 1569/00/00

Validità: (?)

CRONOLOGIA, ESTREMO RECENTE [1 / 2]

Secolo: sec. XVI

Data: 1569/00/00

Validità: (?)

NOTIZIA [2 / 2]

Riferimento: intero bene

Notizia sintetica: catasto teresiano

Notizia: Nel catasto in forma dissimile dalla attuale.

CRONOLOGIA, ESTREMO REMOTO [2 / 2]

Secolo: sec. XVIII

Frazione di secolo: primo quarto

Validità: post

CRONOLOGIA, ESTREMO RECENTE [2 / 2]

Secolo: sec. XVIII

Frazione di secolo: terzo quarto

Validità: ante

SPAZI

SUDDIVISIONE INTERNA

Riferimento: parte più alta

Numero di piani: 2

FONDAZIONI

Tipo di terreno a livello di appoggio: terreno in piano

CONSERVAZIONE

STATO DI CONSERVAZIONE [1 / 5]

Riferimento alla parte: copertura

Data: 1990

Stato di conservazione: cattivo

Indicazioni specifiche: con rilevanti lesioni e/o cedimenti

STATO DI CONSERVAZIONE [2 / 5]

Riferimento alla parte: muratura perimetrale

Data: 1990

Stato di conservazione: discreto

STATO DI CONSERVAZIONE [3 / 5]

Riferimento alla parte: infissi

Data: 1990

Stato di conservazione: cattivo

STATO DI CONSERVAZIONE [4 / 5]

Riferimento alla parte: scale

Data: 1990

Stato di conservazione: mediocre

STATO DI CONSERVAZIONE [5 / 5]

Riferimento alla parte: solai

Data: 1990

Stato di conservazione: buono

UTILIZZAZIONI

USO ATTUALE

Riferimento alla parte: intero bene

Uso: abitazione/ attività produttive agricole

USO STORICO

Riferimento cronologico: destinazione originaria

CONDIZIONE GIURIDICA E VINCOLI

STRUMENTI URBANISTICI

Strumenti in vigore: piano regolatore approvato 1984

FONTI E DOCUMENTI DI RIFERIMENTO

DOCUMENTAZIONE FOTOGRAFICA

Genere: documentazione allegata

Tipo: fotografia b/n

Codice identificativo: 150590046_001

Nome del file: 150590046_001

IMMAGINI DATABASE

Data di registrazione: 2011/05/25

Path dell'immagine originale

MI100/SIRBeC/Armadio_4_anno_2007-2008-2009-2010/Scatola_1_2011/Busta_13_2011/DVD 2

Nome file dell'immagine originale: 150590046_001.jpg

COMPILAZIONE

COMPILAZIONE

Data: 1990

Specifiche ente schedatore: Istituto per la Storia dell'Arte Lombarda

Nome: Caramelli, Aristide

Referente scientifico: Gatti Perer, Maria Luisa

AGGIORNAMENTO-REVISIONE

Data: 1998

Nome: Falsitta, Nicola

Cascina Mulino - complesso

Cassano d'Adda (MI)



Link risorsa: <http://www.lombardiabeniculturali.it/architetture/schede/MI100-01852/>

Scheda SIRBeC: <http://www.lombardiabeniculturali.it/architetture/schede-complete/MI100-01852/>

CODICI

Unità operativa: MI100

Numero scheda: 1852

Codice scheda: MI100-01852

Visibilità scheda: 3

Utilizzo scheda per diffusione: 03

NUMERO INTERNO

Riferimento: Rilevazione dei beni architettonici e ambientali nei comuni della Provincia di Milano

Numero interno: 150590047

Tipo scheda: A

Livello ricerca: I

CODICE UNIVOCO

Codice regione: 03

Ente schedatore: Provincia di Milano

Ente competente: S26

OGGETTO

OGGETTO

Ambito tipologico principale: architettura rurale

Definizione tipologica: cascina

Denominazione: Cascina Mulino - complesso

LOCALIZZAZIONE GEOGRAFICO-AMMINISTRATIVA

LOCALIZZAZIONE GEOGRAFICO-AMMINISTRATIVA

Stato: Italia

Regione: Lombardia

Provincia: MI

Nome provincia: Milano

Codice ISTAT comune: 015059

Comune: Cassano d'Adda

CAP: 20062

Indirizzo: Strada per Trecella

Collocazione: case sparse

GEOREFERENZIAZIONE TRAMITE PUNTO

Tipo di localizzazione: localizzazione fisica

DESCRIZIONE DEL PUNTO

PUNTO|Coordinata X: 1539000,4473

PUNTO|Coordinata Y: 5039956,0928

NOTIZIE STORICHE

NOTIZIA [1 / 2]

Riferimento: intero bene

Notizia sintetica: data di riferimento

CRONOLOGIA, ESTREMO REMOTO [1 / 2]

Secolo: sec. XVI

Data: 1533/00/00

Validità: (?)

CRONOLOGIA, ESTREMO RECENTE [1 / 2]

Secolo: sec. XVI

Data: 1533/00/00

Validità: (?)

NOTIZIA [2 / 2]

Riferimento: intero bene

Notizia sintetica: catasto teresiano

Notizia: Nel catasto in forma dissimile dalla attuale.

CRONOLOGIA, ESTREMO REMOTO [2 / 2]

Secolo: sec. XVIII

Frazione di secolo: primo quarto

Validità: post

CRONOLOGIA, ESTREMO RECENTE [2 / 2]

Secolo: sec. XVIII

Frazione di secolo: terzo quarto

Validità: ante

SPAZI

SUDDIVISIONE INTERNA

Riferimento: parte più alta

Numero di piani: 3

FONDAZIONI

Tipo di terreno a livello di appoggio: terreno in piano

CONSERVAZIONE

STATO DI CONSERVAZIONE [1 / 5]

Riferimento alla parte: copertura

Data: 1990

Stato di conservazione: buono

STATO DI CONSERVAZIONE [2 / 5]

Riferimento alla parte: muratura perimetrale

Data: 1990

Stato di conservazione: discreto

STATO DI CONSERVAZIONE [3 / 5]

Riferimento alla parte: infissi

Data: 1990

Stato di conservazione: cattivo

Indicazioni specifiche: deteriorati o inadeguati

STATO DI CONSERVAZIONE [4 / 5]

Riferimento alla parte: scale

Data: 1990

Stato di conservazione: buono

STATO DI CONSERVAZIONE [5 / 5]

Riferimento alla parte: solai

Data: 1990

Stato di conservazione: buono

UTILIZZAZIONI

USO ATTUALE

Riferimento alla parte: intero bene

Uso: abitazione/ attività produttive agricole

USO STORICO

Riferimento alla parte: intero bene

Riferimento cronologico: destinazione originaria

Uso: attività produttive agricole

CONDIZIONE GIURIDICA E VINCOLI

CONDIZIONE GIURIDICA

Indicazione generica: proprietà privata

STRUMENTI URBANISTICI

Strumenti in vigore: piano regolatore approvato 1984

FONTI E DOCUMENTI DI RIFERIMENTO

DOCUMENTAZIONE FOTOGRAFICA

Genere: documentazione allegata

Tipo: fotografia b/n

Codice identificativo: 150590047_001

Nome del file: 150590047_001

IMMAGINI DATABASE

Data di registrazione: 2011/05/25

Path dell'immagine originale

MI100/SIRBeC/Armadio_4_anno_2007-2008-2009-2010/Scatola_1_2011/Busta_13_2011/DVD 2

Nome file dell'immagine originale: 150590047_001.jpg

COMPILAZIONE

COMPILAZIONE

Data: 1990

Specifiche ente schedatore: Istituto per la Storia dell'Arte Lombarda

Nome: Caramelli, Aristide

Referente scientifico: Gatti Perer, Maria Luisa

AGGIORNAMENTO-REVISIONE

Data: 1998

Nome: Falsitta, Nicola

Cascina Nuova - complesso

Cassano d'Adda (MI)



Link risorsa: <http://www.lombardiabeniculturali.it/architetture/schede/MI100-01850/>

Scheda SIRBeC: <http://www.lombardiabeniculturali.it/architetture/schede-complete/MI100-01850/>

CODICI

Unità operativa: MI100

Numero scheda: 1850

Codice scheda: MI100-01850

Visibilità scheda: 3

Utilizzo scheda per diffusione: 03

NUMERO INTERNO

Riferimento: Rilevazione dei beni architettonici e ambientali nei comuni della Provincia di Milano

Numero interno: 150590045

Tipo scheda: A

Livello ricerca: I

CODICE UNIVOCO

Codice regione: 03

Ente schedatore: Provincia di Milano

Ente competente: S26

OGGETTO

OGGETTO

Ambito tipologico principale: architettura rurale

Definizione tipologica: cascina

Denominazione: Cascina Nuova - complesso

LOCALIZZAZIONE GEOGRAFICO-AMMINISTRATIVA

LOCALIZZAZIONE GEOGRAFICO-AMMINISTRATIVA

Stato: Italia

Regione: Lombardia

Provincia: MI

Nome provincia: Milano

Codice ISTAT comune: 015059

Comune: Cassano d'Adda

CAP: 20062

Indirizzo: Via Trecella

Collocazione: case sparse

GEOREFERENZIAZIONE TRAMITE PUNTO

Tipo di localizzazione: localizzazione fisica

DESCRIZIONE DEL PUNTO

PUNTO|Coordinata X: 1539655,8551

PUNTO|Coordinata Y: 5040003,2219

NOTIZIE STORICHE

NOTIZIA [1 / 2]

Riferimento: intero bene

Notizia sintetica: data di riferimento

CRONOLOGIA, ESTREMO REMOTO [1 / 2]

Secolo: sec. XVI

Data: 1587/00/00

Validità: (?)

CRONOLOGIA, ESTREMO RECENTE [1 / 2]

Secolo: sec. XVI

Data: 1587/00/00

Validità: (?)

NOTIZIA [2 / 2]

Riferimento: intero bene

Notizia sintetica: catasto teresiano

Notizia: Nel catasto in forma dissimile dalla attuale.

CRONOLOGIA, ESTREMO REMOTO [2 / 2]

Secolo: sec. XVIII

Frazione di secolo: primo quarto

Validità: post

CRONOLOGIA, ESTREMO RECENTE [2 / 2]

Secolo: sec. XVIII

Frazione di secolo: terzo quarto

Validità: ante

SPAZI

SUDDIVISIONE INTERNA

Riferimento: parte più alta

Numero di piani: 2

FONDAZIONI

Tipo di terreno a livello di appoggio: terreno in piano

CONSERVAZIONE

STATO DI CONSERVAZIONE [1 / 5]

Riferimento alla parte: copertura

Data: 1990

Stato di conservazione: buono

STATO DI CONSERVAZIONE [2 / 5]

Riferimento alla parte: muratura perimetrale

Data: 1990

Stato di conservazione: buono

STATO DI CONSERVAZIONE [3 / 5]

Riferimento alla parte: infissi

Data: 1990

Stato di conservazione: buono

STATO DI CONSERVAZIONE [4 / 5]

Riferimento alla parte: scale

Data: 1990

Stato di conservazione: buono

STATO DI CONSERVAZIONE [5 / 5]

Riferimento alla parte: solai

Data: 1990

Stato di conservazione: buono

UTILIZZAZIONI

USO ATTUALE

Riferimento alla parte: intero bene

Uso: abitazione/ attività produttive agricole

USO STORICO

Riferimento alla parte: intero bene

Riferimento cronologico: destinazione originaria

Uso: attività produttive agricole

CONDIZIONE GIURIDICA E VINCOLI

STRUMENTI URBANISTICI

Strumenti in vigore: piano regolatore approvato 1984

FONTI E DOCUMENTI DI RIFERIMENTO

DOCUMENTAZIONE FOTOGRAFICA

Genere: documentazione allegata

Tipo: fotografia b/n

Codice identificativo: 150590045_001

Nome del file: 150590045_001

IMMAGINI DATABASE

Data di registrazione: 2011/05/25

Path dell'immagine originale

MI100/SIRBeC/Armadio_4_anno_2007-2008-2009-2010/Scatola_1_2011/Busta_13_2011/DVD 2

Nome file dell'immagine originale: 150590045_001.jpg

COMPILAZIONE

COMPILAZIONE

Data: 1990

Specifiche ente schedatore: Istituto per la Storia dell'Arte Lombarda

Nome: Caramelli, Aristide

Referente scientifico: Gatti Perer, Maria Luisa

AGGIORNAMENTO-REVISIONE

Data: 1998

Nome: Falsitta, Nicola

Cascina Rossa - complesso

Truccazzano (MI)



Link risorsa: <http://www.lombardiabeniculturali.it/architetture/schede/MI100-07507/>

Scheda SIRBeC: <http://www.lombardiabeniculturali.it/architetture/schede-complete/MI100-07507/>

CODICI

Unità operativa: MI100

Numero scheda: 7507

Codice scheda: MI100-07507

Visibilità scheda: 3

Utilizzo scheda per diffusione: 03

NUMERO INTERNO

Riferimento: Rilevazione dei beni architettonici e ambientali nei comuni della Provincia di Milano

Numero interno: 152240077

Tipo scheda: A

Livello ricerca: I

CODICE UNIVOCO

Codice regione: 03

Ente schedatore: Provincia di Milano

Ente competente: S26

OGGETTO

OGGETTO

Ambito tipologico principale: architettura rurale

Definizione tipologica: cascina

Denominazione: Cascina Rossa - complesso

LOCALIZZAZIONE GEOGRAFICO-AMMINISTRATIVA

LOCALIZZAZIONE GEOGRAFICO-AMMINISTRATIVA

Stato: Italia

Regione: Lombardia

Provincia: MI

Nome provincia: Milano

Codice ISTAT comune: 015224

Comune: Truccazzano

CAP: 20060

Altra località: Cascina Rossa

Collocazione: case sparse

GEOREFERENZIAZIONE TRAMITE PUNTO

Tipo di localizzazione: localizzazione fisica

DESCRIZIONE DEL PUNTO

PUNTO|Coordinata X: 1539148,9736

PUNTO|Coordinata Y: 5039463,8147

NOTIZIE STORICHE

NOTIZIA

Riferimento: intero bene

Notizia sintetica: data di riferimento

CRONOLOGIA, ESTREMO REMOTO

Secolo: sec. XIX

Frazione di secolo: prima metà

CRONOLOGIA, ESTREMO RECENTE

Secolo: sec. XIX

Frazione di secolo: prima metà

SPAZI

SUDDIVISIONE INTERNA

Riferimento: parte più alta

Numero di piani: 2

FONDAZIONI

Tipo di terreno a livello di appoggio: terreno in piano

CONSERVAZIONE

STATO DI CONSERVAZIONE [1 / 4]

Riferimento alla parte: copertura

Data: 1993

Stato di conservazione: cattivo

STATO DI CONSERVAZIONE [2 / 4]

Riferimento alla parte: muratura perimetrale

Data: 1993

Stato di conservazione: discreto

STATO DI CONSERVAZIONE [3 / 4]

Riferimento alla parte: infissi

Data: 1993

Stato di conservazione: cattivo

STATO DI CONSERVAZIONE [4 / 4]

Riferimento alla parte: solai

Data: 1993

Stato di conservazione: buono

UTILIZZAZIONI

USO ATTUALE

Riferimento alla parte: intero bene

Uso: abitazione/ attività produttive agricole

USO STORICO

Riferimento alla parte: intero bene

Riferimento cronologico: destinazione originaria

Uso: abitazione/ attività produttive agricole

CONDIZIONE GIURIDICA E VINCOLI

CONDIZIONE GIURIDICA

Indicazione generica: proprietà privata

STRUMENTI URBANISTICI

Strumenti in vigore: piano regolatore approvato 30/01/1990

FONTI E DOCUMENTI DI RIFERIMENTO

DOCUMENTAZIONE FOTOGRAFICA

Genere: documentazione allegata

Tipo: fotografia b/n

Codice identificativo: 152240077_001

Nome del file: 152240077_001

IMMAGINI DATABASE

Data di registrazione: 2011/05/25

Path dell'immagine originale

MI100/SIRBeC/Armadio_4_anno_2007-2008-2009-2010/Scatola_1_2011/Busta_13_2011/DVD 2

Nome file dell'immagine originale: 152240077_001.jpg

COMPILAZIONE

COMPILAZIONE

Data: 1993

Specifiche ente schedatore: Politecnico di Milano

Nome: Sibra, Graziella

Referente scientifico: Marescotti, Luca

AGGIORNAMENTO-REVISIONE

Data: 1998

Nome: Mozzi, Attilio

Mulino Fornasetto

Truccazzano (MI)



Link risorsa: <http://www.lombardiabeniculturali.it/architetture/schede/MI100-07511/>

Scheda SIRBeC: <http://www.lombardiabeniculturali.it/architetture/schede-complete/MI100-07511/>

CODICI

Unità operativa: MI100

Numero scheda: 7511

Codice scheda: MI100-07511

Visibilità scheda: 3

Utilizzo scheda per diffusione: 03

NUMERO INTERNO

Riferimento: Rilevazione dei beni architettonici e ambientali nei comuni della Provincia di Milano

Numero interno: 152240081

Tipo scheda: A

Livello ricerca: I

CODICE UNIVOCO

Codice regione: 03

Ente schedatore: Provincia di Milano

Ente competente: S26

OGGETTO

OGGETTO

Ambito tipologico principale: architettura industriale e produttiva

Definizione tipologica: mulino

Denominazione: Mulino Fornasetto

LOCALIZZAZIONE GEOGRAFICO-AMMINISTRATIVA

LOCALIZZAZIONE GEOGRAFICO-AMMINISTRATIVA

Stato: Italia

Regione: Lombardia

Provincia: MI

Nome provincia: Milano

Codice ISTAT comune: 015224

Comune: Truccazzano

CAP: 20060

Altra località: Mulino Fornasetto

Collocazione: case sparse

GEOREFERENZIAZIONE TRAMITE PUNTO

Tipo di localizzazione: localizzazione fisica

DESCRIZIONE DEL PUNTO

PUNTO|Coordinata X: 1539284,8448

PUNTO|Coordinata Y: 5039263,6836

NOTIZIE STORICHE

NOTIZIA [1 / 2]

Riferimento: intero bene

Notizia sintetica: data di riferimento

CRONOLOGIA, ESTREMO REMOTO [1 / 2]

Secolo: sec. XVIII

Frazione di secolo: seconda metà

CRONOLOGIA, ESTREMO RECENTE [1 / 2]

Secolo: sec. XVIII

Frazione di secolo: seconda metà

NOTIZIA [2 / 2]

Riferimento: intero bene

Notizia sintetica: catasto teresiano

Notizia: Nel catasto in forma dissimile dalla attuale.

CRONOLOGIA, ESTREMO REMOTO [2 / 2]

Secolo: sec. XVIII

Frazione di secolo: primo quarto

Validità: post

CRONOLOGIA, ESTREMO RECENTE [2 / 2]

Secolo: sec. XVIII

Frazione di secolo: terzo quarto

Validità: ante

SPAZI

SUDDIVISIONE INTERNA

Riferimento: parte più alta

Numero di piani: 2

FONDAZIONI

Tipo di terreno a livello di appoggio: terreno in piano

CONSERVAZIONE

STATO DI CONSERVAZIONE [1 / 4]

Riferimento alla parte: copertura

Data: 1993

Stato di conservazione: cattivo

STATO DI CONSERVAZIONE [2 / 4]

Riferimento alla parte: muratura perimetrale

Data: 1993

Stato di conservazione: discreto

STATO DI CONSERVAZIONE [3 / 4]

Riferimento alla parte: infissi

Data: 1993

Stato di conservazione: cattivo

STATO DI CONSERVAZIONE [4 / 4]

Riferimento alla parte: solai

Data: 1993

Stato di conservazione: buono

UTILIZZAZIONI

USO ATTUALE

Riferimento alla parte: intero bene

Uso: abitazione/ attività produttive agricole

USO STORICO

Riferimento alla parte: intero bene

Riferimento cronologico: destinazione originaria

Uso: abitazione/ attività produttive agricole

CONDIZIONE GIURIDICA E VINCOLI

CONDIZIONE GIURIDICA

Indicazione generica: proprietà privata

STRUMENTI URBANISTICI

Strumenti in vigore: piano regolatore approvato 30/01/1990

FONTI E DOCUMENTI DI RIFERIMENTO

DOCUMENTAZIONE FOTOGRAFICA

Genere: documentazione allegata

Tipo: fotografia b/n

Codice identificativo: 152240081_001

Nome del file: 152240081_001

IMMAGINI DATABASE

Data di registrazione: 2011/05/25

Path dell'immagine originale

MI100/SIRBeC/Armadio_4_anno_2007-2008-2009-2010/Scatola_1_2011/Busta_13_2011/DVD 2

Nome file dell'immagine originale: 152240081_001.jpg

COMPILAZIONE

COMPILAZIONE

Data: 1993

Specifiche ente schedatore: Politecnico di Milano

Nome: Sibra, Graziella

Referente scientifico: Marescotti, Luca

AGGIORNAMENTO-REVISIONE

Data: 1998

Nome: Mozzi, Attilio

Cascina del Torchio - complesso

Truccazzano (MI)



Link risorsa: <http://www.lombardiabeniculturali.it/architetture/schede/MI100-07509/>

Scheda SIRBeC: <http://www.lombardiabeniculturali.it/architetture/schede-complete/MI100-07509/>

CODICI

Unità operativa: MI100

Numero scheda: 7509

Codice scheda: MI100-07509

Visibilità scheda: 3

Utilizzo scheda per diffusione: 03

NUMERO INTERNO

Riferimento: Rilevazione dei beni architettonici e ambientali nei comuni della Provincia di Milano

Numero interno: 152240079

Tipo scheda: A

Livello ricerca: I

CODICE UNIVOCO

Codice regione: 03

Ente schedatore: Provincia di Milano

Ente competente: S26

OGGETTO

OGGETTO

Ambito tipologico principale: architettura rurale

Definizione tipologica: cascina

Denominazione: Cascina del Torchio - complesso

LOCALIZZAZIONE GEOGRAFICO-AMMINISTRATIVA

LOCALIZZAZIONE GEOGRAFICO-AMMINISTRATIVA

Stato: Italia

Regione: Lombardia

Provincia: MI

Nome provincia: Milano

Codice ISTAT comune: 015224

Comune: Truccazzano

CAP: 20060

Altra località: Cascina del Torchio

Collocazione: case sparse

GEOREFERENZIAZIONE TRAMITE PUNTO

Tipo di localizzazione: localizzazione fisica

DESCRIZIONE DEL PUNTO

PUNTO|Coordinata X: 1538978,7176

PUNTO|Coordinata Y: 5038935,2829

NOTIZIE STORICHE

NOTIZIA [1 / 2]

Riferimento: intero bene

Notizia sintetica: data di riferimento

CRONOLOGIA, ESTREMO REMOTO [1 / 2]

Secolo: sec. XIX

Frazione di secolo: prima metà

CRONOLOGIA, ESTREMO RECENTE [1 / 2]

Secolo: sec. XIX

Frazione di secolo: prima metà

NOTIZIA [2 / 2]

Riferimento: intero bene

Notizia sintetica: catasto teresiano

Notizia: edificio non riportato in catasto.

CRONOLOGIA, ESTREMO REMOTO [2 / 2]

Secolo: sec. XVIII

Frazione di secolo: primo quarto

Validità: post

CRONOLOGIA, ESTREMO RECENTE [2 / 2]

Secolo: sec. XVIII

Frazione di secolo: terzo quarto

Validità: ante

SPAZI

SUDDIVISIONE INTERNA

Riferimento: parte più alta

Numero di piani: 2

FONDAZIONI

Tipo di terreno a livello di appoggio: terreno in piano

CONSERVAZIONE

STATO DI CONSERVAZIONE [1 / 4]

Riferimento alla parte: copertura

Data: 1993

Stato di conservazione: cattivo

STATO DI CONSERVAZIONE [2 / 4]

Riferimento alla parte: muratura perimetrale

Data: 1993

Stato di conservazione: discreto

STATO DI CONSERVAZIONE [3 / 4]

Riferimento alla parte: infissi

Data: 1993

Stato di conservazione: cattivo

STATO DI CONSERVAZIONE [4 / 4]

Riferimento alla parte: solai

Data: 1993

Stato di conservazione: buono

UTILIZZAZIONI

USO ATTUALE

Riferimento alla parte: intero bene

Uso: abitazione/ attività produttive agricole

USO STORICO

Riferimento alla parte: intero bene

Riferimento cronologico: destinazione originaria

Uso: abitazione/ attività produttive agricole

CONDIZIONE GIURIDICA E VINCOLI

CONDIZIONE GIURIDICA

Indicazione generica: proprietà privata

STRUMENTI URBANISTICI

Strumenti in vigore: piano regolatore approvato 30/01/1990

FONTI E DOCUMENTI DI RIFERIMENTO

DOCUMENTAZIONE FOTOGRAFICA

Genere: documentazione allegata

Tipo: fotografia b/n

Codice identificativo: 152240079_001

Nome del file: 152240079_001

IMMAGINI DATABASE

Data di registrazione: 2011/05/25

Path dell'immagine originale

MI100/SIRBeC/Armadio_4_anno_2007-2008-2009-2010/Scatola_1_2011/Busta_13_2011/DVD 2

Nome file dell'immagine originale: 152240079_001.jpg

COMPILAZIONE

COMPILAZIONE

Data: 1993

Specifiche ente schedatore: Politecnico di Milano

Nome: Sibra, Graziella

Referente scientifico: Marescotti, Luca

AGGIORNAMENTO-REVISIONE

Data: 1998

Nome: Mozzi, Attilio

Cascina Seriole - complesso

Cassano d'Adda (MI)



Link risorsa: <http://www.lombardiabeniculturali.it/architetture/schede/MI100-01849/>

Scheda SIRBeC: <http://www.lombardiabeniculturali.it/architetture/schede-complete/MI100-01849/>

CODICI

Unità operativa: MI100

Numero scheda: 1849

Codice scheda: MI100-01849

Visibilità scheda: 3

Utilizzo scheda per diffusione: 03

NUMERO INTERNO

Riferimento: Rilevazione dei beni architettonici e ambientali nei comuni della Provincia di Milano

Numero interno: 150590044

Tipo scheda: A

Livello ricerca: I

CODICE UNIVOCO

Codice regione: 03

Ente schedatore: Provincia di Milano

Ente competente: S26

OGGETTO

OGGETTO

Ambito tipologico principale: architettura rurale

Definizione tipologica: cascina

Denominazione: Cascina Seriole - complesso

LOCALIZZAZIONE GEOGRAFICO-AMMINISTRATIVA

LOCALIZZAZIONE GEOGRAFICO-AMMINISTRATIVA

Stato: Italia

Regione: Lombardia

Provincia: MI

Nome provincia: Milano

Codice ISTAT comune: 015059

Comune: Cassano d'Adda

CAP: 20062

Collocazione: case sparse

GEOREFERENZIAZIONE TRAMITE PUNTO

Tipo di localizzazione: localizzazione fisica

DESCRIZIONE DEL PUNTO

PUNTO|Coordinata X: 1540456,0690

PUNTO|Coordinata Y: 5039530,0519

NOTIZIE STORICHE

NOTIZIA [1 / 2]

Riferimento: intero bene

Notizia sintetica: data di riferimento

CRONOLOGIA, ESTREMO REMOTO [1 / 2]

Secolo: sec. XIX

Data: 1890/00/00

Validità: (?)

CRONOLOGIA, ESTREMO RECENTE [1 / 2]

Secolo: sec. XIX

Data: 1890/00/00

Validità: (?)

NOTIZIA [2 / 2]

Riferimento: intero bene

Notizia sintetica: catasto teresiano

Notizia: catasto non reperibile.

CRONOLOGIA, ESTREMO REMOTO [2 / 2]

Secolo: sec. XVIII

Frazione di secolo: primo quarto

Validità: post

CRONOLOGIA, ESTREMO RECENTE [2 / 2]

Secolo: sec. XVIII

Frazione di secolo: terzo quarto

Validità: ante

SPAZI

SUDDIVISIONE INTERNA

Riferimento: parte più alta

Numero di piani: 2

FONDAZIONI

Tipo di terreno a livello di appoggio: terreno in piano

CONSERVAZIONE

STATO DI CONSERVAZIONE [1 / 5]

Riferimento alla parte: copertura

Data: 1990

Stato di conservazione: buono

STATO DI CONSERVAZIONE [2 / 5]

Riferimento alla parte: muratura perimetrale

Data: 1990

Stato di conservazione: buono

STATO DI CONSERVAZIONE [3 / 5]

Riferimento alla parte: infissi

Data: 1990

Stato di conservazione: buono

STATO DI CONSERVAZIONE [4 / 5]

Riferimento alla parte: scale

Data: 1990

Stato di conservazione: buono

STATO DI CONSERVAZIONE [5 / 5]

Riferimento alla parte: solai

Data: 1990

Stato di conservazione: buono

UTILIZZAZIONI

USO ATTUALE

Riferimento alla parte: intero bene

Uso: abitazione/ attività produttive agricole

USO STORICO

Riferimento alla parte: intero bene

Riferimento cronologico: destinazione originaria

Uso: attività produttive agricole

CONDIZIONE GIURIDICA E VINCOLI

CONDIZIONE GIURIDICA

Indicazione generica: proprietà privata

STRUMENTI URBANISTICI

Strumenti in vigore: piano regolatore approvato 1984

FONTI E DOCUMENTI DI RIFERIMENTO

DOCUMENTAZIONE FOTOGRAFICA

Genere: documentazione allegata

Tipo: fotografia b/n

Codice identificativo: 150590044_001

Nome del file: 150590044_001

IMMAGINI DATABASE

Data di registrazione: 2011/05/25

Path dell'immagine originale

MI100/SIRBeC/Armadio_4_anno_2007-2008-2009-2010/Scatola_1_2011/Busta_13_2011/DVD 2

Nome file dell'immagine originale: 150590044_001.jpg

COMPILAZIONE

COMPILAZIONE

Data: 1990

Specifiche ente schedatore: Istituto per la Storia dell'Arte Lombarda

Nome: Caramelli, Aristide

Referente scientifico: Gatti Perer, Maria Luisa

AGGIORNAMENTO-REVISIONE

Data: 1998

Nome: Falsitta, Nicola

Cascina Lega - complesso

Cassano d'Adda (MI)



Link risorsa: <http://www.lombardiabeniculturali.it/architetture/schede/MI100-01889/>

Scheda SIRBeC: <http://www.lombardiabeniculturali.it/architetture/schede-complete/MI100-01889/>

CODICI

Unità operativa: MI100

Numero scheda: 1889

Codice scheda: MI100-01889

Visibilità scheda: 3

Utilizzo scheda per diffusione: 03

NUMERO INTERNO

Riferimento: Rilevazione dei beni architettonici e ambientali nei comuni della Provincia di Milano

Numero interno: 150590084

Tipo scheda: A

Livello ricerca: I

CODICE UNIVOCO

Codice regione: 03

Ente schedatore: Provincia di Milano

Ente competente: S26

OGGETTO

OGGETTO

Ambito tipologico principale: architettura rurale

Definizione tipologica: cascina

Denominazione: Cascina Lega - complesso

LOCALIZZAZIONE GEOGRAFICO-AMMINISTRATIVA

LOCALIZZAZIONE GEOGRAFICO-AMMINISTRATIVA

Stato: Italia

Regione: Lombardia

Provincia: MI

Nome provincia: Milano

Codice ISTAT comune: 015059

Comune: Cassano d'Adda

CAP: 20062

Indirizzo: Via Casirate

Altra località: Cascine San Pietro

Collocazione: case sparse

GEOREFERENZIAZIONE TRAMITE PUNTO

Tipo di localizzazione: localizzazione fisica

DESCRIZIONE DEL PUNTO

PUNTO|Coordinata X: 1540911,1980

PUNTO|Coordinata Y: 5039387,6483

NOTIZIE STORICHE

NOTIZIA [1 / 2]

Riferimento: intero bene

Notizia sintetica: data di riferimento

CRONOLOGIA, ESTREMO REMOTO [1 / 2]

Secolo: sec. XVI

Data: 1572/00/00

CRONOLOGIA, ESTREMO RECENTE [1 / 2]

Secolo: sec. XVI

Data: 1572/00/00

NOTIZIA [2 / 2]

Riferimento: intero bene

Notizia sintetica: catasto teresiano

Notizia: Nel catasto in forma corrispondente alla attuale.

CRONOLOGIA, ESTREMO REMOTO [2 / 2]

Secolo: sec. XVIII

Frazione di secolo: primo quarto

Validità: post

CRONOLOGIA, ESTREMO RECENTE [2 / 2]

Secolo: sec. XVIII

Frazione di secolo: terzo quarto

Validità: ante

SPAZI

SUDDIVISIONE INTERNA

Riferimento: parte più alta

Numero di piani: 2

FONDAZIONI

Tipo di terreno a livello di appoggio: terreno in piano

ELEMENTI DECORATIVI

ELEMENTI DECORATIVI

Collocazione: interna

CONSERVAZIONE

STATO DI CONSERVAZIONE [1 / 5]

Riferimento alla parte: copertura

Data: 1990

Stato di conservazione: buono

STATO DI CONSERVAZIONE [2 / 5]

Riferimento alla parte: muratura perimetrale

Data: 1990

Stato di conservazione: buono

STATO DI CONSERVAZIONE [3 / 5]

Riferimento alla parte: infissi

Data: 1990

Stato di conservazione: buono

STATO DI CONSERVAZIONE [4 / 5]

Riferimento alla parte: scale

Data: 1990

Stato di conservazione: buono

STATO DI CONSERVAZIONE [5 / 5]

Riferimento alla parte: solai

Data: 1990

Stato di conservazione: buono

UTILIZZAZIONI

USO ATTUALE

Riferimento alla parte: intero bene

Uso: abitazione/ attività produttive agricole

USO STORICO

Riferimento alla parte: intero bene

Riferimento cronologico: destinazione originaria

Uso: abitazione/ attività produttive agricole

CONDIZIONE GIURIDICA E VINCOLI

STRUMENTI URBANISTICI

Strumenti in vigore: piano regolatore approvato 1984

FONTI E DOCUMENTI DI RIFERIMENTO

DOCUMENTAZIONE FOTOGRAFICA

Genere: documentazione allegata

Tipo: fotografia b/n

Codice identificativo: 150590084_001

Nome del file: 150590084_001

IMMAGINI DATABASE

Data di registrazione: 2011/05/25

Path dell'immagine originale

MI100/SIRBeC/Armadio_4_anno_2007-2008-2009-2010/Scatola_1_2011/Busta_13_2011/DVD 2

Nome file dell'immagine originale: 150590084_001.jpg

COMPILAZIONE

COMPILAZIONE

Data: 1990

Specifiche ente schedatore: Istituto per la Storia dell'Arte Lombarda

Nome: Caramelli, Aristide

Referente scientifico: Gatti Perer, Maria Luisa

AGGIORNAMENTO-REVISIONE

Data: 1998

Nome: Falsitta, Nicola

Cascina Cabana - complesso

Cassano d'Adda (MI)



Link risorsa: <http://www.lombardiabeniculturali.it/architetture/schede/MI100-01888/>

Scheda SIRBeC: <http://www.lombardiabeniculturali.it/architetture/schede-complete/MI100-01888/>

CODICI

Unità operativa: MI100

Numero scheda: 1888

Codice scheda: MI100-01888

Visibilità scheda: 3

Utilizzo scheda per diffusione: 03

NUMERO INTERNO

Riferimento: Rilevazione dei beni architettonici e ambientali nei comuni della Provincia di Milano

Numero interno: 150590083

Tipo scheda: A

Livello ricerca: I

CODICE UNIVOCO

Codice regione: 03

Ente schedatore: Provincia di Milano

Ente competente: S26

OGGETTO

OGGETTO

Ambito tipologico principale: architettura rurale

Definizione tipologica: cascina

Denominazione: Cascina Cabana - complesso

LOCALIZZAZIONE GEOGRAFICO-AMMINISTRATIVA

LOCALIZZAZIONE GEOGRAFICO-AMMINISTRATIVA

Stato: Italia

Regione: Lombardia

Provincia: MI

Nome provincia: Milano

Codice ISTAT comune: 015059

Comune: Cassano d'Adda

CAP: 20062

Indirizzo: Via degli olmi

Altra località: Cascine San Pietro

Collocazione: nucleo esterno

GEOREFERENZIAZIONE TRAMITE PUNTO

Tipo di localizzazione: localizzazione fisica

DESCRIZIONE DEL PUNTO

PUNTO|Coordinata X: 1541339,3632

PUNTO|Coordinata Y: 5039351,3272

NOTIZIE STORICHE

NOTIZIA [1 / 2]

Riferimento: intero bene

Notizia sintetica: data di riferimento

CRONOLOGIA, ESTREMO REMOTO [1 / 2]

Secolo: sec. XV

Validità: (?)

Data: 1411/00/00

Validità: (?)

CRONOLOGIA, ESTREMO RECENTE [1 / 2]

Secolo: sec. XV

Validità: (?)

Data: 1411/00/00

Validità: (?)

NOTIZIA [2 / 2]

Riferimento: intero bene

Notizia sintetica: catasto teresiano

Notizia: Nel catasto in forma dissimile dalla attuale.

CRONOLOGIA, ESTREMO REMOTO [2 / 2]

Secolo: sec. XVIII

Frazione di secolo: primo quarto

Validità: post

CRONOLOGIA, ESTREMO RECENTE [2 / 2]

Secolo: sec. XVIII

Frazione di secolo: terzo quarto

Validità: ante

SPAZI

SUDDIVISIONE INTERNA

Riferimento: parte più alta

Numero di piani: 2

FONDAZIONI

Tipo di terreno a livello di appoggio: terreno in piano

CONSERVAZIONE

STATO DI CONSERVAZIONE [1 / 5]

Riferimento alla parte: copertura

Data: 1990

Stato di conservazione: buono

STATO DI CONSERVAZIONE [2 / 5]

Riferimento alla parte: muratura perimetrale

Data: 1990

Stato di conservazione: discreto

STATO DI CONSERVAZIONE [3 / 5]

Riferimento alla parte: infissi

Data: 1990

Stato di conservazione: cattivo

Indicazioni specifiche: deteriorati o inadeguati

STATO DI CONSERVAZIONE [4 / 5]

Riferimento alla parte: scale

Data: 1990

Stato di conservazione: buono

STATO DI CONSERVAZIONE [5 / 5]

Riferimento alla parte: solai

Data: 1990

Stato di conservazione: buono

UTILIZZAZIONI

USO ATTUALE

Riferimento alla parte: intero bene

Uso: abitazione/ attività produttive agricole

USO STORICO

Riferimento alla parte: intero bene

Riferimento cronologico: destinazione originaria

Uso: abitazione/ attività produttive agricole

CONDIZIONE GIURIDICA E VINCOLI

STRUMENTI URBANISTICI

Strumenti in vigore: piano regolatore approvato 1984

FONTI E DOCUMENTI DI RIFERIMENTO

DOCUMENTAZIONE FOTOGRAFICA

Genere: documentazione allegata

Tipo: fotografia b/n

Codice identificativo: 150590083_001

Nome del file: 150590083_001

IMMAGINI DATABASE

Data di registrazione: 2011/05/25

Path dell'immagine originale

MI100/SIRBeC/Armadio_4_anno_2007-2008-2009-2010/Scatola_1_2011/Busta_13_2011/DVD 2

Nome file dell'immagine originale: 150590083_001.jpg

COMPILAZIONE

COMPILAZIONE

Data: 1990

Specifiche ente schedatore: Istituto per la Storia dell'Arte Lombarda

Nome: Caramelli, Aristide

Referente scientifico: Gatti Perer, Maria Luisa

AGGIORNAMENTO-REVISIONE

Data: 1998

Nome: Falsitta, Nicola

Chiesa dei SS. Pietro e Paolo

Cassano d'Adda (MI)



Link risorsa: <http://www.lombardiabeniculturali.it/architetture/schede/MI100-01880/>

Scheda SIRBeC: <http://www.lombardiabeniculturali.it/architetture/schede-complete/MI100-01880/>

CODICI

Unità operativa: MI100

Numero scheda: 1880

Codice scheda: MI100-01880

Visibilità scheda: 3

Utilizzo scheda per diffusione: 03

NUMERO INTERNO

Riferimento: Rilevazione dei beni architettonici e ambientali nei comuni della Provincia di Milano

Numero interno: 150590075

Tipo scheda: A

Livello ricerca: I

CODICE UNIVOCO

Codice regione: 03

Ente schedatore: Provincia di Milano

Ente competente: S26

OGGETTO

OGGETTO

Ambito tipologico principale: architettura religiosa e rituale

Definizione tipologica: chiesa

Denominazione: Chiesa dei SS. Pietro e Paolo

LOCALIZZAZIONE GEOGRAFICO-AMMINISTRATIVA

LOCALIZZAZIONE GEOGRAFICO-AMMINISTRATIVA

Stato: Italia

Regione: Lombardia

Provincia: MI

Nome provincia: Milano

Codice ISTAT comune: 015059

Comune: Cassano d'Adda

CAP: 20062

Indirizzo: Via Don Castellazzi

Altra località: Cascine San Pietro

Collocazione: nel centro edificato storico perimetrato al 1989

GEOREFERENZIAZIONE TRAMITE PUNTO

Tipo di localizzazione: localizzazione fisica

DESCRIZIONE DEL PUNTO

PUNTO|Coordinata X: 1541686,1126

PUNTO|Coordinata Y: 5039303,9663

NOTIZIE STORICHE

NOTIZIA [1 / 2]

Riferimento: intero bene

Notizia sintetica: data di riferimento

CRONOLOGIA, ESTREMO REMOTO [1 / 2]

Secolo: sec. XVI

Data: 1599/00/00

Validità: (?)

CRONOLOGIA, ESTREMO RECENTE [1 / 2]

Secolo: sec. XVI

Data: 1599/00/00

Validità: (?)

NOTIZIA [2 / 2]

Riferimento: intero bene

Notizia sintetica: catasto teresiano

Notizia: Nel catasto in forma dissimile dalla attuale.

CRONOLOGIA, ESTREMO REMOTO [2 / 2]

Secolo: sec. XVIII

Frazione di secolo: primo quarto

Validità: post

CRONOLOGIA, ESTREMO RECENTE [2 / 2]

Secolo: sec. XVIII

Frazione di secolo: terzo quarto

Validità: ante

FONDAZIONI

Tipo di terreno a livello di appoggio: terreno in piano

ELEMENTI DECORATIVI

ELEMENTI DECORATIVI [1 / 5]

Ubicazione: intero edificio

Collocazione: esterna

Tipo: cornici marcapiano, zoccolatura o angolari

ELEMENTI DECORATIVI [2 / 5]

Ubicazione: intero edificio

Collocazione: esterna

Tipo: riquadrature, aperture in pietra o decorate

ELEMENTI DECORATIVI [3 / 5]

Collocazione: interna

ELEMENTI DECORATIVI [4 / 5]

Collocazione: interna

ELEMENTI DECORATIVI [5 / 5]

Collocazione: interna

CONSERVAZIONE

STATO DI CONSERVAZIONE [1 / 3]

Riferimento alla parte: copertura

Data: 1990

Stato di conservazione: buono

STATO DI CONSERVAZIONE [2 / 3]

Riferimento alla parte: muratura perimetrale

Data: 1990

Stato di conservazione: buono

STATO DI CONSERVAZIONE [3 / 3]

Riferimento alla parte: infissi

Data: 1990

Stato di conservazione: buono

UTILIZZAZIONI

USO ATTUALE

Riferimento alla parte: intero bene

Uso: culto

USO STORICO

Riferimento alla parte: intero bene

Riferimento cronologico: destinazione originaria

Uso: culto

CONDIZIONE GIURIDICA E VINCOLI

CONDIZIONE GIURIDICA

Indicazione generica: proprietà Ente religioso cattolico

PROVVEDIMENTI DI TUTELA

Tipo provvedimento: ope legis (L.1089/1939 art.4)

STRUMENTI URBANISTICI

Strumenti in vigore: piano regolatore approvato 1984

FONTI E DOCUMENTI DI RIFERIMENTO

DOCUMENTAZIONE FOTOGRAFICA

Genere: documentazione allegata

Tipo: fotografia b/n

Codice identificativo: 150590075_001

Nome del file: 150590075_001

IMMAGINI DATABASE

Data di registrazione: 2011/05/25

Path dell'immagine originale

MI100/SIRBeC/Armadio_4_anno_2007-2008-2009-2010/Scatola_1_2011/Busta_13_2011/DVD 2

Nome file dell'immagine originale: 150590075_001.jpg

COMPILAZIONE

COMPILAZIONE

Data: 1990

Specifiche ente schedatore: Istituto per la Storia dell'Arte Lombarda

Nome: Caramelli, Aristide

Referente scientifico: Gatti Perer, Maria Luisa

AGGIORNAMENTO-REVISIONE

Data: 1998

Nome: Falsitta, Nicola

Cascina Belvignate

Cassano d'Adda (MI)



Link risorsa: <http://www.lombardiabeniculturali.it/architetture/schede/MI100-01887/>

Scheda SIRBeC: <http://www.lombardiabeniculturali.it/architetture/schede-complete/MI100-01887/>

CODICI

Unità operativa: MI100

Numero scheda: 1887

Codice scheda: MI100-01887

Visibilità scheda: 3

Utilizzo scheda per diffusione: 03

NUMERO INTERNO

Riferimento: Rilevazione dei beni architettonici e ambientali nei comuni della Provincia di Milano

Numero interno: 150590082

Tipo scheda: A

Livello ricerca: I

CODICE UNIVOCO

Codice regione: 03

Ente schedatore: Provincia di Milano

Ente competente: S26

ALTRI CODICI

Altro codice bene: IC/ R03

SCHEDE CORRELATE

Ente: ICR

Codice: 2ICR0043808AAAA

Specifiche: codice MARIS MI0194

OGGETTO

OGGETTO

Ambito tipologico principale: architettura rurale

Definizione tipologica: cascina

Denominazione: Cascina Belvignate

LOCALIZZAZIONE GEOGRAFICO-AMMINISTRATIVA

LOCALIZZAZIONE GEOGRAFICO-AMMINISTRATIVA

Stato: Italia

Regione: Lombardia

Provincia: MI

Nome provincia: Milano

Codice ISTAT comune: 015059

Comune: Cassano d'Adda

CAP: 20062

Indirizzo: Via Don Castellazzi

Altra località: Cascine San Pietro

Collocazione: nel centro abitato

GEOREFERENZIAZIONE TRAMITE PUNTO

Tipo di localizzazione: localizzazione fisica

DESCRIZIONE DEL PUNTO

PUNTO|Coordinata X: 1541601,2125

PUNTO|Coordinata Y: 5039515,4852

NOTIZIE STORICHE

NOTIZIA [1 / 2]

Riferimento: intero bene

Notizia sintetica: data di riferimento

Notizia: Ai Borromeo, proprietari del latifondo si deve la costruzione di questo edificio.

CRONOLOGIA, ESTREMO REMOTO [1 / 2]

Secolo: sec. XX

Data: 1913/00/00

CRONOLOGIA, ESTREMO RECENTE [1 / 2]

Secolo: sec. XX

Data: 1913/00/00

NOTIZIA [2 / 2]

Riferimento: intero bene

Notizia sintetica: catasto teresiano

Notizia: catasto non reperibile.

CRONOLOGIA, ESTREMO REMOTO [2 / 2]

Secolo: sec. XVIII

Frazione di secolo: primo quarto

Validità: post

CRONOLOGIA, ESTREMO RECENTE [2 / 2]

Secolo: sec. XVIII

Frazione di secolo: terzo quarto

Validità: ante

SPAZI

SUDDIVISIONE INTERNA

Riferimento: parte più alta

Numero di piani: 3

IMPIANTO STRUTTURALE

Configurazione strutturale primaria: Edificio con loggiato a fitto intercolumnio.

FONDAZIONI

Tipo di terreno a livello di appoggio: terreno in piano

ELEMENTI DECORATIVI

ELEMENTI DECORATIVI [1 / 3]

Ubicazione: intero edificio

Collocazione: esterna

Tipo: cornici marcapiano, zoccolatura o angolari

ELEMENTI DECORATIVI [2 / 3]

Ubicazione: intero edificio

Collocazione: esterna

Tipo: riquadrature, aperture in pietra o decorate

ELEMENTI DECORATIVI [3 / 3]

Collocazione: interna

CONSERVAZIONE

STATO DI CONSERVAZIONE [1 / 5]

Riferimento alla parte: solai

Data: 1990

Stato di conservazione: buono

STATO DI CONSERVAZIONE [2 / 5]

Riferimento alla parte: copertura

Data: 1990

Stato di conservazione: buono

STATO DI CONSERVAZIONE [3 / 5]

Riferimento alla parte: muratura perimetrale

Data: 1990

Stato di conservazione: buono

STATO DI CONSERVAZIONE [4 / 5]

Riferimento alla parte: infissi

Data: 1990

Stato di conservazione: buono

STATO DI CONSERVAZIONE [5 / 5]

Riferimento alla parte: scale

Data: 1990

Stato di conservazione: buono

UTILIZZAZIONI

USO ATTUALE

Riferimento alla parte: intero bene

Uso: abitazione/ attività produttive agricole

USO STORICO

Riferimento alla parte: intero bene

Riferimento cronologico: destinazione originaria

Uso: abitazione/ attività produttive agricole

CONDIZIONE GIURIDICA E VINCOLI

STRUMENTI URBANISTICI

Strumenti in vigore: piano regolatore approvato 1984

FONTI E DOCUMENTI DI RIFERIMENTO

DOCUMENTAZIONE FOTOGRAFICA [1 / 2]

Genere: documentazione allegata

Tipo: fotografia b/n

Codice identificativo: 150590082_001

Nome del file: 150590082_001

DOCUMENTAZIONE FOTOGRAFICA [2 / 2]

Genere: documentazione allegata

Tipo: fotografia b/n

Codice identificativo: 150590082_002

Visibilità immagine: 1

Nome del file: 150590082_002

IMMAGINI DATABASE [1 / 2]

Data di registrazione: 2011/05/25

Path dell'immagine originale

MI100/SIRBeC/Armadio_4_anno_2007-2008-2009-2010/Scatola_1_2011/Busta_13_2011/DVD 2

Nome file dell'immagine originale: 150590082_002.jpg

IMMAGINI DATABASE [2 / 2]

Data di registrazione: 2011/05/25

Path dell'immagine originale

MI100/SIRBeC/Armadio_4_anno_2007-2008-2009-2010/Scatola_1_2011/Busta_13_2011/DVD 2

Nome file dell'immagine originale: 150590082_001.jpg

COMPILAZIONE

COMPILAZIONE

Data: 1990

Specifiche ente schedatore: Istituto per la Storia dell'Arte Lombarda

Nome: Caramelli, Aristide

Referente scientifico: Gatti Perer, Maria Luisa

AGGIORNAMENTO-REVISIONE

Data: 1998

Nome: Falsitta, Nicola

Cascina Lina - complesso

Cassano d'Adda (MI)



Link risorsa: <http://www.lombardiabeniculturali.it/architetture/schede/MI100-01886/>

Scheda SIRBeC: <http://www.lombardiabeniculturali.it/architetture/schede-complete/MI100-01886/>

CODICI

Unità operativa: MI100

Numero scheda: 1886

Codice scheda: MI100-01886

Visibilità scheda: 3

Utilizzo scheda per diffusione: 03

NUMERO INTERNO

Riferimento: Rilevazione dei beni architettonici e ambientali nei comuni della Provincia di Milano

Numero interno: 150590081

Tipo scheda: A

Livello ricerca: I

CODICE UNIVOCO

Codice regione: 03

Ente schedatore: Provincia di Milano

Ente competente: S26

OGGETTO

OGGETTO

Ambito tipologico principale: architettura rurale

Definizione tipologica: cascina

Denominazione: Cascina Lina - complesso

LOCALIZZAZIONE GEOGRAFICO-AMMINISTRATIVA

LOCALIZZAZIONE GEOGRAFICO-AMMINISTRATIVA

Stato: Italia

Regione: Lombardia

Provincia: MI

Nome provincia: Milano

Codice ISTAT comune: 015059

Comune: Cassano d'Adda

CAP: 20062

Indirizzo: Via Don Castellazzi

Altra località: Cascine San Pietro

Collocazione: case sparse

GEOREFERENZIAZIONE TRAMITE PUNTO

Tipo di localizzazione: localizzazione fisica

DESCRIZIONE DEL PUNTO

PUNTO|Coordinata X: 1541655,2155

PUNTO|Coordinata Y: 5039896,4066

NOTIZIE STORICHE

NOTIZIA [1 / 2]

Riferimento: intero bene

Notizia sintetica: data di riferimento

CRONOLOGIA, ESTREMO REMOTO [1 / 2]

Secolo: sec. XX

Data: 1910/00/00

CRONOLOGIA, ESTREMO RECENTE [1 / 2]

Secolo: sec. XX

Data: 1910/00/00

NOTIZIA [2 / 2]

Riferimento: intero bene

Notizia sintetica: catasto teresiano

Notizia: catasto non reperibile.

CRONOLOGIA, ESTREMO REMOTO [2 / 2]

Secolo: sec. XVIII

Frazione di secolo: primo quarto

Validità: post

CRONOLOGIA, ESTREMO RECENTE [2 / 2]

Secolo: sec. XVIII

Frazione di secolo: terzo quarto

Validità: ante

SPAZI

SUDDIVISIONE INTERNA

Riferimento: parte più alta

Numero di piani: 3

FONDAZIONI

Tipo di terreno a livello di appoggio: terreno in piano

ELEMENTI DECORATIVI

ELEMENTI DECORATIVI

Ubicazione: intero edificio

Collocazione: esterna

Tipo: cornici marcapiano, zoccolatura o angolari

CONSERVAZIONE

STATO DI CONSERVAZIONE [1 / 5]

Riferimento alla parte: copertura

Data: 1990

Stato di conservazione: buono

STATO DI CONSERVAZIONE [2 / 5]

Riferimento alla parte: muratura perimetrale

Data: 1990

Stato di conservazione: discreto

STATO DI CONSERVAZIONE [3 / 5]

Riferimento alla parte: infissi

Data: 1990

Stato di conservazione: buono

STATO DI CONSERVAZIONE [4 / 5]

Riferimento alla parte: scale

Data: 1990

Stato di conservazione: buono

STATO DI CONSERVAZIONE [5 / 5]

Riferimento alla parte: solai

Data: 1990

Stato di conservazione: buono

UTILIZZAZIONI

USO ATTUALE

Riferimento alla parte: intero bene

Uso: abitazione/ attività produttive agricole

USO STORICO

Riferimento alla parte: intero bene

Riferimento cronologico: destinazione originaria

Uso: abitazione/ attività produttive agricole

CONDIZIONE GIURIDICA E VINCOLI

CONDIZIONE GIURIDICA

Indicazione generica: proprietà privata

STRUMENTI URBANISTICI

Strumenti in vigore: piano regolatore approvato 1984

FONTI E DOCUMENTI DI RIFERIMENTO

DOCUMENTAZIONE FOTOGRAFICA [1 / 2]

Genere: documentazione allegata

Tipo: fotografia b/n

Codice identificativo: 150590081_001

Nome del file: 150590081_001

DOCUMENTAZIONE FOTOGRAFICA [2 / 2]

Genere: documentazione allegata

Tipo: fotografia b/n

Codice identificativo: 150590081_002

Visibilità immagine: 1

Nome del file: 150590081_002

IMMAGINI DATABASE [1 / 2]

Data di registrazione: 2011/05/25

Path dell'immagine originale

MI100/SIRBeC/Armadio_4_anno_2007-2008-2009-2010/Scatola_1_2011/Busta_13_2011/DVD 2

Nome file dell'immagine originale: 150590081_002.jpg

IMMAGINI DATABASE [2 / 2]

Data di registrazione: 2011/05/25

Path dell'immagine originale

MI100/SIRBeC/Armadio_4_anno_2007-2008-2009-2010/Scatola_1_2011/Busta_13_2011/DVD 2

Nome file dell'immagine originale: 150590081_001.jpg

COMPILAZIONE

COMPILAZIONE

Data: 1990

Specifiche ente schedatore: Istituto per la Storia dell'Arte Lombarda

Nome: Caramelli, Aristide

Referente scientifico: Gatti Perer, Maria Luisa

AGGIORNAMENTO-REVISIONE

Data: 1998

Nome: Falsitta, Nicola

Cascina Ponti - complesso

Cassano d'Adda (MI)



Link risorsa: <http://www.lombardiabeniculturali.it/architetture/schede/MI100-01848/>

Scheda SIRBeC: <http://www.lombardiabeniculturali.it/architetture/schede-complete/MI100-01848/>

CODICI

Unità operativa: MI100

Numero scheda: 1848

Codice scheda: MI100-01848

Visibilità scheda: 3

Utilizzo scheda per diffusione: 03

NUMERO INTERNO

Riferimento: Rilevazione dei beni architettonici e ambientali nei comuni della Provincia di Milano

Numero interno: 150590043

Tipo scheda: A

Livello ricerca: I

CODICE UNIVOCO

Codice regione: 03

Ente schedatore: Provincia di Milano

Ente competente: S26

OGGETTO

OGGETTO

Ambito tipologico principale: architettura rurale

Definizione tipologica: cascina

Denominazione: Cascina Ponti - complesso

LOCALIZZAZIONE GEOGRAFICO-AMMINISTRATIVA

LOCALIZZAZIONE GEOGRAFICO-AMMINISTRATIVA

Stato: Italia

Regione: Lombardia

Provincia: MI

Nome provincia: Milano

Codice ISTAT comune: 015059

Comune: Cassano d'Adda

CAP: 20062

Indirizzo: Via Rivolta

Collocazione: case sparse

GEOREFERENZIAZIONE TRAMITE PUNTO

Tipo di localizzazione: localizzazione fisica

DESCRIZIONE DEL PUNTO

PUNTO|Coordinata X: 1540945,9308

PUNTO|Coordinata Y: 5040525,4163

NOTIZIE STORICHE

NOTIZIA [1 / 2]

Riferimento: intero bene

Notizia sintetica: data di riferimento

CRONOLOGIA, ESTREMO REMOTO [1 / 2]

Secolo: sec. XVIII

Validità: (?)

CRONOLOGIA, ESTREMO RECENTE [1 / 2]

Secolo: sec. XVIII

Validità: (?)

NOTIZIA [2 / 2]

Riferimento: intero bene

Notizia sintetica: catasto teresiano

Notizia: Nel catasto in forma corrispondente alla attuale.

CRONOLOGIA, ESTREMO REMOTO [2 / 2]

Secolo: sec. XVIII

Frazione di secolo: primo quarto

Validità: post

CRONOLOGIA, ESTREMO RECENTE [2 / 2]

Secolo: sec. XVIII

Frazione di secolo: terzo quarto

Validità: ante

SPAZI

SUDDIVISIONE INTERNA

Riferimento: parte più alta

Numero di piani: 2

FONDAZIONI

Tipo di terreno a livello di appoggio: terreno in piano

CONSERVAZIONE

STATO DI CONSERVAZIONE [1 / 5]

Riferimento alla parte: copertura

Data: 1990

Stato di conservazione: buono

STATO DI CONSERVAZIONE [2 / 5]

Riferimento alla parte: muratura perimetrale

Data: 1990

Stato di conservazione: buono

STATO DI CONSERVAZIONE [3 / 5]

Riferimento alla parte: infissi

Data: 1990

Stato di conservazione: buono

STATO DI CONSERVAZIONE [4 / 5]

Riferimento alla parte: scale

Data: 1990

Stato di conservazione: buono

STATO DI CONSERVAZIONE [5 / 5]

Riferimento alla parte: solai

Data: 1990

Stato di conservazione: buono

UTILIZZAZIONI

USO ATTUALE

Riferimento alla parte: intero bene

Uso: abitazione/ attività produttive agricole

USO STORICO

Riferimento cronologico: destinazione originaria

CONDIZIONE GIURIDICA E VINCOLI

CONDIZIONE GIURIDICA

Indicazione generica: proprietà privata

STRUMENTI URBANISTICI

Strumenti in vigore: piano regolatore approvato 1984

FONTI E DOCUMENTI DI RIFERIMENTO

DOCUMENTAZIONE FOTOGRAFICA

Genere: documentazione allegata

Tipo: fotografia b/n

Codice identificativo: 150590043_001

Nome del file: 150590043_001

IMMAGINI DATABASE

Data di registrazione: 2011/05/25

Path dell'immagine originale

MI100/SIRBeC/Armadio_4_anno_2007-2008-2009-2010/Scatola_1_2011/Busta_13_2011/DVD 2

Nome file dell'immagine originale: 150590043_001.jpg

COMPILAZIONE

COMPILAZIONE

Data: 1990

Specifiche ente schedatore: Istituto per la Storia dell'Arte Lombarda

Nome: Caramelli, Aristide

Referente scientifico: Gatti Perer, Maria Luisa

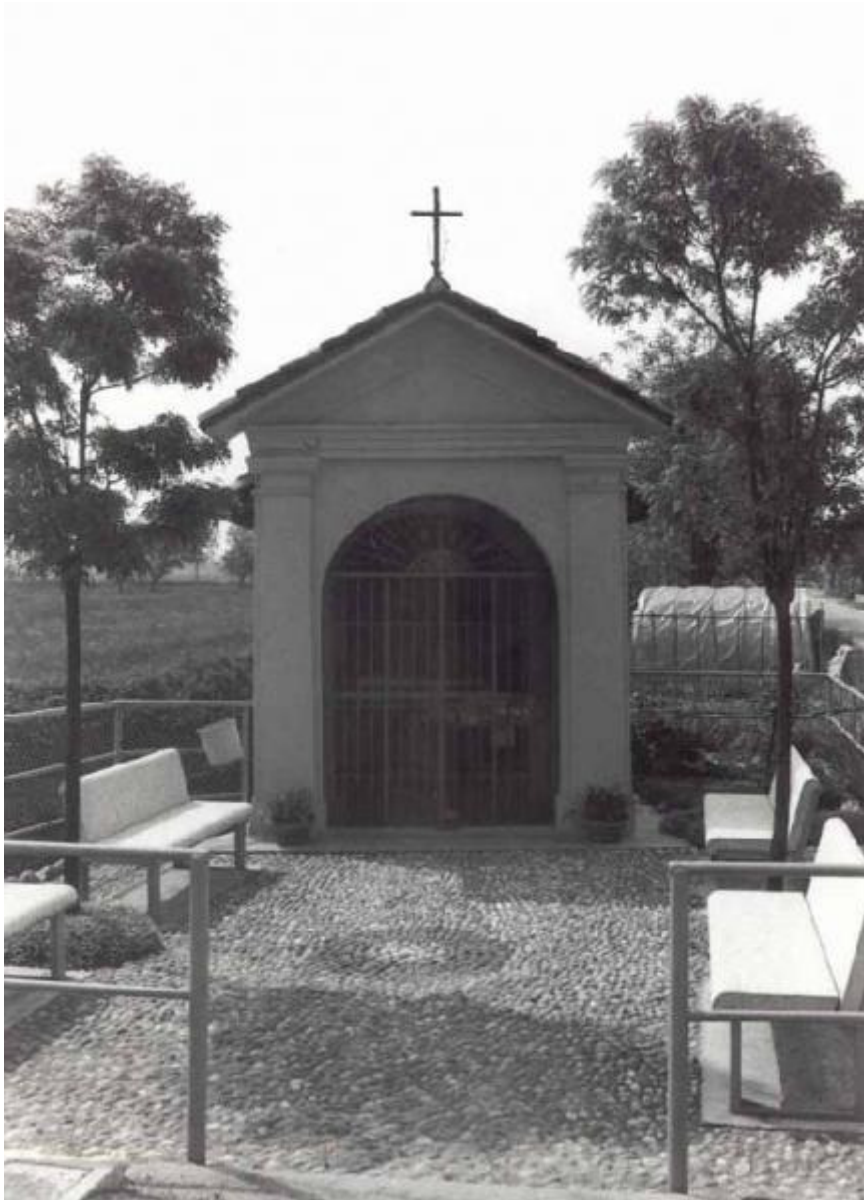
AGGIORNAMENTO-REVISIONE

Data: 1998

Nome: Falsitta, Nicola

Cappella della Pandina

Cassano d'Adda (MI)



Link risorsa: <http://www.lombardiabeniculturali.it/architetture/schede/MI100-01881/>

Scheda SIRBeC: <http://www.lombardiabeniculturali.it/architetture/schede-complete/MI100-01881/>

CODICI

Unità operativa: MI100

Numero scheda: 1881

Codice scheda: MI100-01881

Visibilità scheda: 3

Utilizzo scheda per diffusione: 03

NUMERO INTERNO

Riferimento: Rilevazione dei beni architettonici e ambientali nei comuni della Provincia di Milano

Numero interno: 150590076

Tipo scheda: A

Livello ricerca: I

CODICE UNIVOCO

Codice regione: 03

Ente schedatore: Provincia di Milano

Ente competente: S26

OGGETTO

OGGETTO

Ambito tipologico principale: architettura religiosa e rituale

Definizione tipologica: cappella

Denominazione: Cappella della Pandina

LOCALIZZAZIONE GEOGRAFICO-AMMINISTRATIVA

LOCALIZZAZIONE GEOGRAFICO-AMMINISTRATIVA

Stato: Italia

Regione: Lombardia

Provincia: MI

Nome provincia: Milano

Codice ISTAT comune: 015059

Comune: Cassano d'Adda

CAP: 20062

Indirizzo: Via Cascina San Pietro

Altra località: Cascate

Collocazione: case sparse

GEOREFERENZIAZIONE TRAMITE PUNTO

Tipo di localizzazione: localizzazione fisica

DESCRIZIONE DEL PUNTO

PUNTO|Coordinata X: 1541168,7281

PUNTO|Coordinata Y: 5040689,8306

NOTIZIE STORICHE

NOTIZIA [1 / 2]

Riferimento: intero bene

Notizia sintetica: data di riferimento

CRONOLOGIA, ESTREMO REMOTO [1 / 2]

Secolo: sec. XVIII

Validità: (?)

CRONOLOGIA, ESTREMO RECENTE [1 / 2]

Secolo: sec. XIX

Validità: (?)

NOTIZIA [2 / 2]

Riferimento: intero bene

Notizia sintetica: catasto teresiano

Notizia: catasto non reperibile.

CRONOLOGIA, ESTREMO REMOTO [2 / 2]

Secolo: sec. XVIII

Frazione di secolo: primo quarto

Validità: post

CRONOLOGIA, ESTREMO RECENTE [2 / 2]

Secolo: sec. XVIII

Frazione di secolo: terzo quarto

Validità: ante

SPAZI

SUDDIVISIONE INTERNA

Riferimento: parte più alta

Numero di piani: 1

FONDAZIONI

Tipo di terreno a livello di appoggio: terreno in piano

ELEMENTI DECORATIVI

ELEMENTI DECORATIVI [1 / 3]

Ubicazione: intero edificio

Collocazione: esterna

Tipo: cornici marcapiano, zoccolatura o angolari

ELEMENTI DECORATIVI [2 / 3]

Collocazione: interna

ELEMENTI DECORATIVI [3 / 3]

Collocazione: interna

CONSERVAZIONE

STATO DI CONSERVAZIONE [1 / 2]

Riferimento alla parte: copertura

Data: 1990

Stato di conservazione: buono

STATO DI CONSERVAZIONE [2 / 2]

Riferimento alla parte: muratura perimetrale

Data: 1990

Stato di conservazione: buono

UTILIZZAZIONI

USO ATTUALE

Riferimento alla parte: intero bene

Uso: culto

USO STORICO

Riferimento alla parte: intero bene

Riferimento cronologico: destinazione originaria

Uso: culto

CONDIZIONE GIURIDICA E VINCOLI

CONDIZIONE GIURIDICA

Indicazione generica: proprietà Ente religioso cattolico

PROVVEDIMENTI DI TUTELA

Tipo provvedimento: ope legis (L.1089/1939 art.4)

FONTI E DOCUMENTI DI RIFERIMENTO

DOCUMENTAZIONE FOTOGRAFICA

Genere: documentazione allegata

Tipo: fotografia b/n

Codice identificativo: 150590076_001

Nome del file: 150590076_001

IMMAGINI DATABASE

Data di registrazione: 2011/05/25

Path dell'immagine originale

MI100/SIRBeC/Armadio_4_anno_2007-2008-2009-2010/Scatola_1_2011/Busta_13_2011/DVD 2

Nome file dell'immagine originale: 150590076_001.jpg

COMPILAZIONE

COMPILAZIONE

Data: 1990

Specifiche ente schedatore: Istituto per la Storia dell'Arte Lombarda

Nome: Caramelli, Aristide

Referente scientifico: Gatti Perer, Maria Luisa

AGGIORNAMENTO-REVISIONE

Data: 1998

Nome: Falsitta, Nicola

Cascina Severo - complesso

Cassano d'Adda (MI)



Link risorsa: <http://www.lombardiabeniculturali.it/architetture/schede/MI100-01882/>

Scheda SIRBeC: <http://www.lombardiabeniculturali.it/architetture/schede-complete/MI100-01882/>

CODICI

Unità operativa: MI100

Numero scheda: 1882

Codice scheda: MI100-01882

Visibilità scheda: 3

Utilizzo scheda per diffusione: 03

NUMERO INTERNO

Riferimento: Rilevazione dei beni architettonici e ambientali nei comuni della Provincia di Milano

Numero interno: 150590077

Tipo scheda: A

Livello ricerca: I

CODICE UNIVOCO

Codice regione: 03

Ente schedatore: Provincia di Milano

Ente competente: S26

OGGETTO

OGGETTO

Ambito tipologico principale: architettura rurale

Definizione tipologica: cascina

Denominazione: Cascina Severo - complesso

ALTRA DENOMINAZIONE

Denominazione: Cascina S. Severo

LOCALIZZAZIONE GEOGRAFICO-AMMINISTRATIVA

LOCALIZZAZIONE GEOGRAFICO-AMMINISTRATIVA

Stato: Italia

Regione: Lombardia

Provincia: MI

Nome provincia: Milano

Codice ISTAT comune: 015059

Comune: Cassano d'Adda

CAP: 20062

Indirizzo: Via Cascine San Pietro

Altra località: Cascine San Pietro

Collocazione: case sparse

GEOREFERENZIAZIONE TRAMITE PUNTO

Tipo di localizzazione: localizzazione fisica

DESCRIZIONE DEL PUNTO

PUNTO|Coordinata X: 1541268,5738

PUNTO|Coordinata Y: 5040651,6225

NOTIZIE STORICHE

NOTIZIA [1 / 2]

Riferimento: intero bene

Notizia sintetica: data di riferimento

CRONOLOGIA, ESTREMO REMOTO [1 / 2]

Secolo: sec. XIX

Data: 1898/00/00

Validità: (?)

CRONOLOGIA, ESTREMO RECENTE [1 / 2]

Secolo: sec. XIX

Data: 1898/00/00

Validità: (?)

NOTIZIA [2 / 2]

Riferimento: intero bene

Notizia sintetica: catasto teresiano

Notizia: catasto non reperibile.

CRONOLOGIA, ESTREMO REMOTO [2 / 2]

Secolo: sec. XVIII

Frazione di secolo: primo quarto

Validità: post

CRONOLOGIA, ESTREMO RECENTE [2 / 2]

Secolo: sec. XVIII

Frazione di secolo: terzo quarto

Validità: ante

SPAZI

SUDDIVISIONE INTERNA

Riferimento: parte più alta

Numero di piani: 2

FONDAZIONI

Tipo di terreno a livello di appoggio: terreno in piano

CONSERVAZIONE

STATO DI CONSERVAZIONE [1 / 5]

Riferimento alla parte: copertura

Data: 1989

Stato di conservazione: buono

STATO DI CONSERVAZIONE [2 / 5]

Riferimento alla parte: muratura perimetrale

Data: 1989

Stato di conservazione: discreto

STATO DI CONSERVAZIONE [3 / 5]

Riferimento alla parte: infissi

Data: 1989

Stato di conservazione: cattivo

STATO DI CONSERVAZIONE [4 / 5]

Riferimento alla parte: scale

Data: 1989

Stato di conservazione: mediocre

STATO DI CONSERVAZIONE [5 / 5]

Riferimento alla parte: solai

Data: 1989

Stato di conservazione: buono

UTILIZZAZIONI

USO ATTUALE

Riferimento alla parte: intero bene

Uso: abitazione/ attività produttive agricole

USO STORICO

Riferimento alla parte: intero bene

Riferimento cronologico: destinazione originaria

Uso: abitazione/ attività produttive agricole

CONDIZIONE GIURIDICA E VINCOLI

CONDIZIONE GIURIDICA

Indicazione generica: proprietà privata

STRUMENTI URBANISTICI

Strumenti in vigore: piano regolatore approvato 1984

FONTI E DOCUMENTI DI RIFERIMENTO

DOCUMENTAZIONE FOTOGRAFICA

Genere: documentazione allegata

Tipo: fotografia b/n

Codice identificativo: 150590077_001

Nome del file: 150590077_001

IMMAGINI DATABASE

Data di registrazione: 2011/05/25

Path dell'immagine originale

MI100/SIRBeC/Armadio_4_anno_2007-2008-2009-2010/Scatola_1_2011/Busta_13_2011/DVD 2

Nome file dell'immagine originale: 150590077_001.jpg

COMPILAZIONE

COMPILAZIONE

Data: 1989

Specifiche ente schedatore: Istituto per la Storia dell'Arte Lombarda

Nome: Caramelli, Aristide

Referente scientifico: Gatti Perer, Maria Luisa

AGGIORNAMENTO-REVISIONE

Data: 1998

Nome: Falsitta, Nicola

Cascina Bruciata - complesso

Cassano d'Adda (MI)



Link risorsa: <http://www.lombardiabeniculturali.it/architetture/schede/MI100-01883/>

Scheda SIRBeC: <http://www.lombardiabeniculturali.it/architetture/schede-complete/MI100-01883/>

CODICI

Unità operativa: MI100

Numero scheda: 1883

Codice scheda: MI100-01883

Visibilità scheda: 3

Utilizzo scheda per diffusione: 03

NUMERO INTERNO

Riferimento: Rilevazione dei beni architettonici e ambientali nei comuni della Provincia di Milano

Numero interno: 150590078

Tipo scheda: A

Livello ricerca: I

CODICE UNIVOCO

Codice regione: 03

Ente schedatore: Provincia di Milano

Ente competente: S26

OGGETTO

OGGETTO

Ambito tipologico principale: architettura rurale

Definizione tipologica: cascina

Denominazione: Cascina Bruciata - complesso

LOCALIZZAZIONE GEOGRAFICO-AMMINISTRATIVA

LOCALIZZAZIONE GEOGRAFICO-AMMINISTRATIVA

Stato: Italia

Regione: Lombardia

Provincia: MI

Nome provincia: Milano

Codice ISTAT comune: 015059

Comune: Cassano d'Adda

CAP: 20062

Indirizzo: Via Cascine San Pietro

Altra località: Cascine San Pietro

Collocazione: case sparse

GEOREFERENZIAZIONE TRAMITE PUNTO

Tipo di localizzazione: localizzazione fisica

DESCRIZIONE DEL PUNTO

PUNTO|Coordinata X: 1541420,3851

PUNTO|Coordinata Y: 5040532,5371

NOTIZIE STORICHE

NOTIZIA [1 / 2]

Riferimento: intero bene

Notizia sintetica: data di riferimento

CRONOLOGIA, ESTREMO REMOTO [1 / 2]

Secolo: sec. XVI

Data: 1586/00/00

Validità: (?)

CRONOLOGIA, ESTREMO RECENTE [1 / 2]

Secolo: sec. XVI

Data: 1586/00/00

Validità: (?)

NOTIZIA [2 / 2]

Riferimento: intero bene

Notizia sintetica: catasto teresiano

Notizia: Nel catasto in forma dissimile dalla attuale.

CRONOLOGIA, ESTREMO REMOTO [2 / 2]

Secolo: sec. XVIII

Frazione di secolo: primo quarto

Validità: post

CRONOLOGIA, ESTREMO RECENTE [2 / 2]

Secolo: sec. XVIII

Frazione di secolo: terzo quarto

Validità: ante

SPAZI

SUDDIVISIONE INTERNA

Riferimento: parte più alta

Numero di piani: 3

FONDAZIONI

Tipo di terreno a livello di appoggio: terreno in piano

ELEMENTI DECORATIVI

ELEMENTI DECORATIVI

Collocazione: interna

CONSERVAZIONE

STATO DI CONSERVAZIONE [1 / 5]

Riferimento alla parte: copertura

Data: 1989

Stato di conservazione: buono

STATO DI CONSERVAZIONE [2 / 5]

Riferimento alla parte: muratura perimetrale

Data: 1989

Stato di conservazione: discreto

STATO DI CONSERVAZIONE [3 / 5]

Riferimento alla parte: infissi

Data: 1989

Stato di conservazione: cattivo

STATO DI CONSERVAZIONE [4 / 5]

Riferimento alla parte: scale

Data: 1989

Stato di conservazione: mediocre

STATO DI CONSERVAZIONE [5 / 5]

Riferimento alla parte: solai

Data: 1989

Stato di conservazione: buono

UTILIZZAZIONI

USO ATTUALE

Riferimento alla parte: intero bene

Uso: abitazione/ attività produttive agricole

USO STORICO

Riferimento alla parte: intero bene

Riferimento cronologico: destinazione originaria

Uso: abitazione/ attività produttive agricole

CONDIZIONE GIURIDICA E VINCOLI

STRUMENTI URBANISTICI

Strumenti in vigore: piano regolatore approvato 1984

FONTI E DOCUMENTI DI RIFERIMENTO

DOCUMENTAZIONE FOTOGRAFICA

Genere: documentazione allegata

Tipo: fotografia b/n

Codice identificativo: 150590078_001

Nome del file: 150590078_001

IMMAGINI DATABASE

Data di registrazione: 2011/05/25

Path dell'immagine originale

MI100/SIRBeC/Armadio_4_anno_2007-2008-2009-2010/Scatola_1_2011/Busta_13_2011/DVD 2

Nome file dell'immagine originale: 150590078_001.jpg

COMPILAZIONE

COMPILAZIONE

Data: 1989

Specifiche ente schedatore: Istituto per la Storia dell'Arte Lombarda

Nome: Caramelli, Aristide

Referente scientifico: Gatti Perer, Maria Luisa

AGGIORNAMENTO-REVISIONE

Data: 1998

Nome: Falsitta, Nicola

Cascina Porra - complesso

Cassano d'Adda (MI)



Link risorsa: <http://www.lombardiabeniculturali.it/architetture/schede/MI100-01885/>

Scheda SIRBeC: <http://www.lombardiabeniculturali.it/architetture/schede-complete/MI100-01885/>

CODICI

Unità operativa: MI100

Numero scheda: 1885

Codice scheda: MI100-01885

Visibilità scheda: 3

Utilizzo scheda per diffusione: 03

NUMERO INTERNO

Riferimento: Rilevazione dei beni architettonici e ambientali nei comuni della Provincia di Milano

Numero interno: 150590080

Tipo scheda: A

Livello ricerca: I

CODICE UNIVOCO

Codice regione: 03

Ente schedatore: Provincia di Milano

Ente competente: S26

OGGETTO

OGGETTO

Ambito tipologico principale: architettura rurale

Definizione tipologica: cascina

Denominazione: Cascina Porra - complesso

LOCALIZZAZIONE GEOGRAFICO-AMMINISTRATIVA

LOCALIZZAZIONE GEOGRAFICO-AMMINISTRATIVA

Stato: Italia

Regione: Lombardia

Provincia: MI

Nome provincia: Milano

Codice ISTAT comune: 015059

Comune: Cassano d'Adda

CAP: 20062

Altra località: Cascine San Pietro

Collocazione: case sparse

GEOREFERENZIAZIONE TRAMITE PUNTO

Tipo di localizzazione: localizzazione fisica

DESCRIZIONE DEL PUNTO

PUNTO|Coordinata X: 1542251,7341

PUNTO|Coordinata Y: 5039966,0844

NOTIZIE STORICHE

NOTIZIA [1 / 2]

Riferimento: intero bene

Notizia sintetica: catasto teresiano

Notizia: Nel catasto in forma dissimile dalla attuale.

CRONOLOGIA, ESTREMO REMOTO [1 / 2]

Secolo: sec. XVIII

Frazione di secolo: primo quarto

Validità: post

CRONOLOGIA, ESTREMO RECENTE [1 / 2]

Secolo: sec. XVIII

Frazione di secolo: terzo quarto

Validità: ante

NOTIZIA [2 / 2]

Riferimento: intero bene

Notizia sintetica: data di riferimento

CRONOLOGIA, ESTREMO REMOTO [2 / 2]

Secolo: sec. XVI

Data: 1570/00/00

Validità: (?)

CRONOLOGIA, ESTREMO RECENTE [2 / 2]

Secolo: sec. XVI

Data: 1570/00/00

Validità: (?)

SPAZI

SUDDIVISIONE INTERNA

Riferimento: parte più alta

Numero di piani: 2

FONDAZIONI

Tipo di terreno a livello di appoggio: terreno in piano

CONSERVAZIONE

STATO DI CONSERVAZIONE [1 / 5]

Riferimento alla parte: copertura

Data: 1989

Stato di conservazione: buono

STATO DI CONSERVAZIONE [2 / 5]

Riferimento alla parte: muratura perimetrale

Data: 1989

Stato di conservazione: discreto

STATO DI CONSERVAZIONE [3 / 5]

Riferimento alla parte: infissi

Data: 1989

Stato di conservazione: cattivo

STATO DI CONSERVAZIONE [4 / 5]

Riferimento alla parte: scale

Data: 1989

Stato di conservazione: mediocre

STATO DI CONSERVAZIONE [5 / 5]

Riferimento alla parte: solai

Data: 1989

Stato di conservazione: buono

UTILIZZAZIONI

USO ATTUALE

Riferimento alla parte: intero bene

Uso: attività produttive agricole

USO STORICO

Riferimento alla parte: intero bene

Riferimento cronologico: destinazione originaria

Uso: attività produttive agricole

CONDIZIONE GIURIDICA E VINCOLI

STRUMENTI URBANISTICI

Strumenti in vigore: piano regolatore approvato 1984

FONTI E DOCUMENTI DI RIFERIMENTO

DOCUMENTAZIONE FOTOGRAFICA

Genere: documentazione allegata

Tipo: fotografia b/n

Codice identificativo: 150590080_001

Nome del file: 150590080_001

IMMAGINI DATABASE

Data di registrazione: 2011/05/25

Path dell'immagine originale

MI100/SIRBeC/Armadio_4_anno_2007-2008-2009-2010/Scatola_1_2011/Busta_13_2011/DVD 2

Nome file dell'immagine originale: 150590080_001.jpg

COMPILAZIONE

COMPILAZIONE

Data: 1989

Specifiche ente schedatore: Istituto per la Storia dell'Arte Lombarda

Nome: Caramelli, Aristide

Referente scientifico: Gatti Perer, Maria Luisa

AGGIORNAMENTO-REVISIONE

Data: 1998

Nome: Falsitta, Nicola

Cascina Poretta - complesso

Cassano d'Adda (MI)



Link risorsa: <http://www.lombardiabeniculturali.it/architetture/schede/MI100-01884/>

Scheda SIRBeC: <http://www.lombardiabeniculturali.it/architetture/schede-complete/MI100-01884/>

CODICI

Unità operativa: MI100

Numero scheda: 1884

Codice scheda: MI100-01884

Visibilità scheda: 3

Utilizzo scheda per diffusione: 03

NUMERO INTERNO

Riferimento: Rilevazione dei beni architettonici e ambientali nei comuni della Provincia di Milano

Numero interno: 150590079

Tipo scheda: A

Livello ricerca: I

CODICE UNIVOCO

Codice regione: 03

Ente schedatore: Provincia di Milano

Ente competente: S26

OGGETTO

OGGETTO

Ambito tipologico principale: architettura rurale

Definizione tipologica: cascina

Denominazione: Cascina Poretta - complesso

ALTRA DENOMINAZIONE

Denominazione: Cascina Cesarina

LOCALIZZAZIONE GEOGRAFICO-AMMINISTRATIVA

LOCALIZZAZIONE GEOGRAFICO-AMMINISTRATIVA

Stato: Italia

Regione: Lombardia

Provincia: MI

Nome provincia: Milano

Codice ISTAT comune: 015059

Comune: Cassano d'Adda

CAP: 20062

Località: Cascina Cesarina

Indirizzo: Via Cascina Cesarina

Collocazione: case sparse

GEOREFERENZIAZIONE TRAMITE PUNTO

Tipo di localizzazione: localizzazione fisica

DESCRIZIONE DEL PUNTO

PUNTO|Coordinata X: 1542629,6522

PUNTO|Coordinata Y: 5040680,6887

NOTIZIE STORICHE

NOTIZIA [1 / 2]

Riferimento: intero bene

Notizia sintetica: data di riferimento

CRONOLOGIA, ESTREMO REMOTO [1 / 2]

Secolo: sec. XIX

Data: 1850/00/00

CRONOLOGIA, ESTREMO RECENTE [1 / 2]

Secolo: sec. XIX

Data: 1850/00/00

NOTIZIA [2 / 2]

Riferimento: intero bene

Notizia sintetica: catasto teresiano

Notizia: Nel catasto in forma corrispondente alla attuale.

CRONOLOGIA, ESTREMO REMOTO [2 / 2]

Secolo: sec. XVIII

Frazione di secolo: primo quarto

Validità: post

CRONOLOGIA, ESTREMO RECENTE [2 / 2]

Secolo: sec. XVIII

Frazione di secolo: terzo quarto

Validità: ante

SPAZI

SUDDIVISIONE INTERNA

Riferimento: parte più alta

Numero di piani: 2

FONDAZIONI

Tipo di terreno a livello di appoggio: terreno in piano

ELEMENTI DECORATIVI

ELEMENTI DECORATIVI

Collocazione: interna

CONSERVAZIONE

STATO DI CONSERVAZIONE [1 / 5]

Riferimento alla parte: copertura

Data: 1990

Stato di conservazione: buono

STATO DI CONSERVAZIONE [2 / 5]

Riferimento alla parte: muratura perimetrale

Data: 1990

Stato di conservazione: cattivo

STATO DI CONSERVAZIONE [3 / 5]

Riferimento alla parte: infissi

Data: 1990

Stato di conservazione: buono

STATO DI CONSERVAZIONE [4 / 5]

Riferimento alla parte: scale

Data: 1990

Stato di conservazione: buono

STATO DI CONSERVAZIONE [5 / 5]

Riferimento alla parte: solai

Data: 1990

Stato di conservazione: buono

UTILIZZAZIONI

USO ATTUALE

Riferimento alla parte: intero bene

Uso: abitazione/ attività produttive agricole

USO STORICO

Riferimento alla parte: intero bene

Riferimento cronologico: destinazione originaria

Uso: abitazione/ attività produttive agricole

CONDIZIONE GIURIDICA E VINCOLI

STRUMENTI URBANISTICI

Strumenti in vigore: piano regolatore approvato 1984

FONTI E DOCUMENTI DI RIFERIMENTO

DOCUMENTAZIONE FOTOGRAFICA

Genere: documentazione allegata

Tipo: fotografia b/n

Codice identificativo: 150590079_001

Nome del file: 150590079_001

IMMAGINI DATABASE

Data di registrazione: 2011/05/25

Path dell'immagine originale

MI100/SIRBeC/Armadio_4_anno_2007-2008-2009-2010/Scatola_1_2011/Busta_13_2011/DVD 2

Nome file dell'immagine originale: 150590079_001.jpg

COMPILAZIONE

COMPILAZIONE

Data: 1990

Specifiche ente schedatore: Istituto per la Storia dell'Arte Lombarda

Nome: Caramelli, Aristide

Referente scientifico: Gatti Perer, Maria Luisa

AGGIORNAMENTO-REVISIONE

Data: 1998

Nome: Falsitta, Nicola

Museo Civico Ernesto e Teresa della Torre

Treviglio (BG)



Link risorsa: <http://www.lombardiabeniculturali.it/architetture/schede/BG080-00007/>

Scheda SIRBeC: <http://www.lombardiabeniculturali.it/architetture/schede-complete/BG080-00007/>

CODICI

Unità operativa: BG080

Numero scheda: 7

Codice scheda: BG080-00007

Visibilità scheda: 3

Utilizzo scheda per diffusione: 03

CODICE UNIVOCO DEL BENE CARTA DEL RISCHIO

Codice univoco del bene: BGETT10000

Tipo scheda: A

Livello ricerca: P

CODICE UNIVOCO

Codice regione: 03

Ente schedatore: Provincia di Bergamo

Ente competente: S26

ALTRI CODICI

Altro codice bene: IC/ R03

SCHEDE CORRELATE [1 / 2]

Ente: ICR

Codice: 2ICR00046070000

Specifiche: codice MARIS BG0946

SCHEDE CORRELATE [2 / 2]

Ente: ICR

Codice: 2ICR00046070001

Specifiche: codice MARIS BG0947

OGGETTO

OGGETTO

Ambito tipologico principale: architettura religiosa e rituale

Definizione tipologica: monastero

Qualificazione: benedettino

Denominazione: Museo Civico Ernesto e Teresa della Torre

ALTRA DENOMINAZIONE [1 / 2]

Genere denominazione: storica

Denominazione: Ospedale di Santa Maria (ex)

ALTRA DENOMINAZIONE [2 / 2]

Genere denominazione: storica

Denominazione: Monastero di S. Pietro (ex)

LOCALIZZAZIONE GEOGRAFICO-AMMINISTRATIVA

LOCALIZZAZIONE GEOGRAFICO-AMMINISTRATIVA

Stato: Italia

Regione: Lombardia

Provincia: BG

Nome provincia: Bergamo

Codice ISTAT comune: 016219

Comune: Treviglio

CAP: 24047

Indirizzo: Via Facchetti 14

Collocazione: Nel centro abitato, distinguibile dal contesto

LOCALIZZAZIONE CATASTALE

Tipo di localizzazione: localizzazione fisica

LOCALIZZAZIONE CATASTALE

Comune: Treviglio

Foglio/Data: 44

Particelle: 2167

GEOREFERENZIAZIONE TRAMITE PUNTO

Tipo di localizzazione: localizzazione fisica

DESCRIZIONE DEL PUNTO

PUNTO|Coordinata X: 1548000

PUNTO|Coordinata Y: 5040000

CARATTERISTICHE DEL PUNTO

Quota s.l.m.: 124

Proiezione e Sistema di riferimento: Gauss-Boaga

CARTOGRAFIA

Sigla foglio C.T.R. 1:10.000: c6a1

DEFINIZIONE CULTURALE

AMBITO CULTURALE

Riferimento all'intervento: progetto

Denominazione: maestranze lombarde

NOTIZIE STORICHE

NOTIZIA [1 / 4]

Riferimento: intero bene

Notizia sintetica: costruzione

Notizia

Monastero di monache benedettine sorto intorno ad una chiesa di S. Pietro costruita nel 1037. Nel 1499 divenne convento delle Clarisse.

CRONOLOGIA, ESTREMO REMOTO [1 / 4]

Secolo: sec. XII

CRONOLOGIA, ESTREMO RECENTE [1 / 4]

Secolo: sec. XII

NOTIZIA [2 / 4]

Riferimento: intero bene

Notizia sintetica: variazione d'uso

Notizia: Dalla fine del sec. XVIII fino ai nostri giorni ospitò l'Ospedale di S. Maria.

CRONOLOGIA, ESTREMO REMOTO [2 / 4]

Secolo: sec. XVIII

CRONOLOGIA, ESTREMO RECENTE [2 / 4]

Secolo: sec. XX

NOTIZIA [3 / 4]

Riferimento: intero bene

Notizia sintetica: restauro

Notizia

Generale intervento di restauro conservativo interno ed esterno della chiesa in occasione della realizzazione della nuova sede del Museo.

CRONOLOGIA, ESTREMO REMOTO [3 / 4]

Secolo: sec. XX

Data: 1997/00/00

CRONOLOGIA, ESTREMO RECENTE [3 / 4]

Secolo: sec. XIX

Data: 2000/00/00

NOTIZIA [4 / 4]

Riferimento: intero bene

Notizia sintetica: data di riferimento

Notizia

Si conservano parecchie strutture murarie antiche e, in modo particolare, il chiostro con colonne di base del sec. XIV-XV e colonnine superiori del sec. XVI. Nel chiostro e nelle logge superiori residui di affreschi di varie epoche, di soggetto religioso.

CRONOLOGIA, ESTREMO REMOTO [4 / 4]

Secolo: sec. XII

CRONOLOGIA, ESTREMO RECENTE [4 / 4]

Secolo: sec. XVI

SPAZI

SUDDIVISIONE INTERNA

Riferimento: intero bene

Tipo di suddivisione orizzontale: livelli continui

Numero di piani: +1

Tipo di piani: p. mezzanino

IMPIANTO STRUTTURALE

Configurazione strutturale primaria

Attraverso il pregevole chiostro a loggiato trecentesco a due ordini si accede, al primo piano, al Museo Civico Ernesto e Teresa della Torre, adibito nello spazio della vecchia chiesa del monastero e realizzato grazie alla recente costruzione (1997-2000) di un ampio soppalco che, costituito da una struttura cassettonata in cemento armato gravante sulle murature perimetrali della navata unica della chiesa, ne occupa l'intero sviluppo sia in larghezza sia in lunghezza,

prospettando con un'ampia vetrata sulla crocera. Il soffitto è a volta e la copertura a tetto semplice a capanna.

PIANTA

Riferimento alla parte: intero bene

PIANTA

Riferimento piano o quota: p. mezzanino

Schema: ad aula

Forma: rettangolare

FONDAZIONI

Tipo di terreno a livello di appoggio: non accertabile

STRUTTURE

Ubicazione: intero bene

Tipo: continua

Tecnica costruttiva: muratura mista

Materiali [1 / 2]: mattoni

Materiali [2 / 2]: pietrame

STRUTTURE VERTICALI

TECNICA COSTRUTTIVA

Ubicazione: intero bene

Tipo di struttura: pareti

Genere: in muratura

Qualificazione del genere: continua

Materiali [1 / 2]: laterizio

Materiali [2 / 2]: pietrame

STRUTTURE DI ORIZZONTAMENTO

Ubicazione: intero bene

TIPO

Genere: solaio in c.a.

STRUTTURA

Riferimento: intero solaio

COPERTURE

Ubicazione: intero bene

CONFIGURAZIONE ESTERNA

Genere: a tetto

Forma: a due falde

Qualificazione della forma: a pianta rettangolare

MANTO DI COPERTURA

Riferimento: intera copertura

Tipo: tegole

SCALE

SCALE

Ubicazione: esterna

Genere: scala

Categoria: d'accesso (esterno)

Quantità: 2

Collocazione: angolare

Forma planimetrica: a due rampe

SCHEMA STRUTTURALE

Riferimento: intera struttura

Tipo: ad anima

PAVIMENTI E PAVIMENTAZIONI

PAVIMENTI E PAVIMENTAZIONI

Ubicazione: intero bene

Genere: a parquet

ELEMENTI DECORATIVI

ELEMENTI DECORATIVI

Ubicazione: ingresso dal loggiato

Collocazione: esterna

Tipo: affresco

Qualificazione del tipo: figurati

Materiali: intonaco

CONSERVAZIONE

STATO DI CONSERVAZIONE

Riferimento alla parte: intonaci esterni

Data: 2003

Stato di conservazione: buono

Indicazioni specifiche

La facciata completamente cieca rivolta verso la corte interna presenta alcuni fenomeni di alterazione degli strati superficiali: si tratta in particolar modo dell'alterazione cromatica legata ai fenomeni atmosferici

Fonte: 2003, osservazione diretta

RESTAURI E ANALISI

RESTAURI

Riferimento alla parte: intero bene

Data inizio: 1997/00/00

Data fine: 2000/00/00

Descrizione intervento

generale intervento di restauro conservativo interno ed esterno della chiesa in occasione della realizzazione della nuova sede del Museo

UTILIZZAZIONI

USO ATTUALE

Riferimento alla parte: intero bene

Uso: museo

USO STORICO

Riferimento alla parte: intero bene

Riferimento cronologico: destinazione originaria

Uso: chiesa

Consistenza: Consistenza buona

Manutenzione: Manutenzione buona

CONDIZIONE GIURIDICA E VINCOLI

CONDIZIONE GIURIDICA

Indicazione generica: proprietà Ente pubblico territoriale

Indicazione specifica: Comune di Treviglio

Indirizzo: P.zza Luciano Manara, 1

PROVVEDIMENTI DI TUTELA [1 / 3]

Tipo provvedimento: L. 1089/1939, art. 4

PROVVEDIMENTI DI TUTELA [2 / 3]

PROVVEDIMENTI DI TUTELA [3 / 3]

STRUMENTI URBANISTICI

Strumenti in vigore: P.R.G.

Sintesi normativa zona: Centro Storico - Attrezzature di interesse comune

FONTI E DOCUMENTI DI RIFERIMENTO

DOCUMENTAZIONE FOTOGRAFICA [1 / 3]

Genere: documentazione allegata

Tipo: fotografia digitale colore

Nome del file: BGETT10G01.jpg

DOCUMENTAZIONE FOTOGRAFICA [2 / 3]

Genere: documentazione allegata

Tipo: fotografia digitale colore

Visibilità immagine: 1

Nome del file: BGETT10G02.jpg

DOCUMENTAZIONE FOTOGRAFICA [3 / 3]

Genere: documentazione allegata

Tipo: fotografia digitale colore

Visibilità immagine: 1

Nome del file: BGETT10G03.jpg

IMMAGINI DATABASE [1 / 3]

Tipo/Formato immagine

IMMAGINE ORIGINALE: formato=JPEG; dimensione=1600x1140; bits per pixel=24; risoluzione=72x72; spazio su disco=374.576; spazio in memoria=5.472.000

IMMAGINI REGISTRATE: formato=JPEG; dimensione=768x547; qualità=32 // formato=JPEG; dimensione=200x142; qualità=64

CAMPO DI PROVENIENZA: FTA

Data di registrazione: 2012/06/08

Path dell'immagine originale

BG080/Armadio_5_2011-2012_Durando-quarto piano/scatola_2-2012/Busta_24_2012/DVD_1/Immagini

Nome file dell'immagine originale: BGETT10G03.jpg

IMMAGINI DATABASE [2 / 3]

Tipo/Formato immagine

IMMAGINE ORIGINALE: formato=JPEG; dimensione=1387x1200; bits per pixel=24; risoluzione=72x72; spazio su disco=280.673; spazio in memoria=4.996.800

IMMAGINI REGISTRATE: formato=JPEG; dimensione=768x664; qualità=32 // formato=JPEG; dimensione=200x173; qualità=64

CAMPO DI PROVENIENZA: FTA

Data di registrazione: 2012/06/08

Path dell'immagine originale

BG080/Armadio_5_2011-2012_Durando-quarto piano/scatola_2-2012/Busta_24_2012/DVD_1/Immagini

Nome file dell'immagine originale: BGETT10G02.jpg

IMMAGINI DATABASE [3 / 3]

Tipo/Formato immagine

IMMAGINE ORIGINALE: formato=JPEG; dimensione=1149x1390; bits per pixel=24; risoluzione=72x72; spazio su disco=180.315; spazio in memoria=4.792.720

IMMAGINI REGISTRATE: formato=JPEG; dimensione=635x768; qualità=32 // formato=JPEG; dimensione=165x200; qualità=64

CAMPO DI PROVENIENZA: FTA

Data di registrazione: 2012/06/08

Path dell'immagine originale

BG080/Armadio_5_2011-2012_Durando-quarto piano/scatola_2-2012/Busta_24_2012/DVD_1/Immagini

Nome file dell'immagine originale: BGETT10G01.jpg

DOCUMENTAZIONE GRAFICA [1 / 10]

Genere: documentazione allegata

Nome del file: BGETTALGN1.dwg

DOCUMENTAZIONE GRAFICA [2 / 10]

Genere: documentazione allegata

Nome del file: BGETTALGN2.dwg

DOCUMENTAZIONE GRAFICA [3 / 10]

Genere: documentazione allegata

Nome del file: BGETTALGN3.dwg

DOCUMENTAZIONE GRAFICA [4 / 10]

Genere: documentazione esistente

Tipo: rilievo, pianta, 1:200

Note: <CONV302> recuperato da campo ALG

Codice identificativo: 2

DOCUMENTAZIONE GRAFICA [5 / 10]

DOCUMENTAZIONE GRAFICA [6 / 10]

DOCUMENTAZIONE GRAFICA [7 / 10]

DOCUMENTAZIONE GRAFICA [8 / 10]

DOCUMENTAZIONE GRAFICA [9 / 10]

DOCUMENTAZIONE GRAFICA [10 / 10]

FONTI E DOCUMENTI [1 / 2]

FONTI E DOCUMENTI [2 / 2]

BIBLIOGRAFIA

Autore: Bagioli G./ Corbella G./ Natali A.

Titolo contributo: Lombardia

Luogo di edizione: Milano

Anno di edizione: 1970

Sigla per citazione: B1

V., pp., nn.: p. 174

COMPILAZIONE

COMPILAZIONE

Data: 2003

Nome: Albini, Roberto

Chiesa di S. Liberata

Caravaggio (BG)



Link risorsa: <http://www.lombardiabeniculturali.it/architetture/schede/BG020-00159/>

Scheda SIRBeC: <http://www.lombardiabeniculturali.it/architetture/schede-complete/BG020-00159/>

CODICI

Unità operativa: BG020

Numero scheda: 159

Codice scheda: BG020-00159

Visibilità scheda: 3

Utilizzo scheda per diffusione: 03

Tipo scheda: A

Livello ricerca: I

CODICE UNIVOCO

Codice regione: 03

Numero catalogo generale: 00104261

Ente schedatore: Provincia di Bergamo

Ente competente: S26

OGGETTO

OGGETTO

Ambito tipologico principale: architettura religiosa e rituale

Definizione tipologica: chiesa

Denominazione: Chiesa di S. Liberata

Fonte della denominazione: elenchi enti locali

Specificazione della fonte della denominazione: PTCP_Allegato E5 - Repertori

LOCALIZZAZIONE GEOGRAFICO-AMMINISTRATIVA

LOCALIZZAZIONE GEOGRAFICO-AMMINISTRATIVA

Stato: Italia

Regione: Lombardia

Provincia: BG

Nome provincia: Bergamo

Codice ISTAT comune: 016053

Comune: Caravaggio

CAP: 24043

Indirizzo: Via Santa Liberata

Altri indirizzi/affacci su spazi pubblici [1 / 2]: Via A. de Gasperi

Altri indirizzi/affacci su spazi pubblici [2 / 2]: Via D. Chiesa

GEOREFERENZIAZIONE TRAMITE PUNTO

Tipo di localizzazione: localizzazione fisica

DESCRIZIONE DEL PUNTO

PUNTO|Coordinata X: 1550312,6571

PUNTO|Coordinata Y: 5039331,5743

NOTIZIE STORICHE

NOTIZIA

Riferimento: intero bene

Notizia sintetica: data di riferimento

CRONOLOGIA, ESTREMO REMOTO

Secolo: sec. XVI

CRONOLOGIA, ESTREMO RECENTE

Secolo: sec. XVI

IMPIANTO STRUTTURALE

Configurazione strutturale primaria

Costruzione cinquecentesca a pianta esagonale con absidi e campaniletto. E' preceduta da un portico che l'avvolge su tre lati e che lo raccorda alle case laterali.

UTILIZZAZIONI

USO STORICO

Riferimento alla parte: intero bene

Riferimento cronologico: uso storico

Uso: chiesa

CONDIZIONE GIURIDICA E VINCOLI

PROVVEDIMENTI DI TUTELA [1 / 2]

Denominazione da vincolo: CHIESA DI S.LIBERATA

Indirizzo da vincolo: VIDALENGO (VIA) - BRIGNANO (VIA)

Dati catastali: FOGLIO 21 LETT. N

Tipo provvedimento: rinnovo DM (L. n. 1089/1939, art. 71)

Estremi provvedimento: 1958/10/07

Codice ICR: 2RTI0160442AAAA

Nome del file: 01475270147528.pdf

PROVVEDIMENTI DI TUTELA [2 / 2]

FONTI E DOCUMENTI DI RIFERIMENTO

DOCUMENTAZIONE FOTOGRAFICA [1 / 2]

Genere: documentazione allegata

Tipo: fotografia digitale colore

Codice identificativo: 159_b

Note: Facciata principale

Nome del file: 159_b.JPG

DOCUMENTAZIONE FOTOGRAFICA [2 / 2]

Genere: documentazione allegata

Tipo: fotografia digitale colore

Codice identificativo: 159_a

Note: Veduta

Visibilità immagine: 1

Nome del file: 159_a.JPG

IMMAGINI DATABASE [1 / 2]

Tipo/Formato immagine

IMMAGINE ORIGINALE: formato=Unknown format; dimensione=2256x1496; bits per pixel=24; risoluzione=300x300; spazio su disco=897.435; spazio in memoria=10.124.928

IMMAGINI REGISTRATE: formato=JPEG; dimensione=768x509; qualità=32 // formato=JPEG; dimensione=200x133; qualità=64

CAMPO DI PROVENIENZA: FTA

Data di registrazione: 2012/06/08

Descrizione immagine: Veduta

Path dell'immagine originale

BG020/Armadio_5_2011-2012_Durando-quarto piano/scatola_2-2012/Busta_24_2012/DVD_1/Immagini

Nome file dell'immagine originale: 159_a.jpg

IMMAGINI DATABASE [2 / 2]

Tipo/Formato immagine

IMMAGINE ORIGINALE: formato=Unknown format; dimensione=2256x1496; bits per pixel=24; risoluzione=300x300; spazio su disco=902.546; spazio in memoria=10.124.928

IMMAGINI REGISTRATE: formato=JPEG; dimensione=768x509; qualità=32 // formato=JPEG; dimensione=200x133; qualità=64

CAMPO DI PROVENIENZA: FTA

Data di registrazione: 2012/06/08

Descrizione immagine: Facciata principale

Path dell'immagine originale

BG020/Armadio_5_2011-2012_Durando-quarto piano/scatola_2-2012/Busta_24_2012/DVD_1/Immagini

Nome file dell'immagine originale: 159_b.jpg

COMPILAZIONE

COMPILAZIONE

Data: 2007

Nome: Scaburri, Luca

Chiesa dei SS. Giovanni e Filippo Apostoli

Covo (BG)



Link risorsa: <http://www.lombardiabeniculturali.it/architetture/schede/BG020-00232/>

Scheda SIRBeC: <http://www.lombardiabeniculturali.it/architetture/schede-complete/BG020-00232/>

CODICI

Unità operativa: BG020

Numero scheda: 232

Codice scheda: BG020-00232

Visibilità scheda: 3

Utilizzo scheda per diffusione: 03

Tipo scheda: A

Livello ricerca: I

CODICE UNIVOCO

Codice regione: 03

Numero catalogo generale: 00104293

Ente schedatore: Provincia di Bergamo

Ente competente: S26

OGGETTO

OGGETTO

Ambito tipologico principale: architettura religiosa e rituale

Definizione tipologica: chiesa

Denominazione: Chiesa dei SS. Giovanni e Filippo Apostoli

Fonte della denominazione: elenchi enti locali

Specificazione della fonte della denominazione: PTCP_Allegato E5 - Repertori

LOCALIZZAZIONE GEOGRAFICO-AMMINISTRATIVA

LOCALIZZAZIONE GEOGRAFICO-AMMINISTRATIVA

Stato: Italia

Regione: Lombardia

Provincia: BG

Nome provincia: Bergamo

Codice ISTAT comune: 016087

Comune: Covo

CAP: 24050

Indirizzo: Via G. B. Mottini

Altri indirizzi/affacci su spazi pubblici: Via Vittorio Emanuele

GEOREFERENZIAZIONE TRAMITE PUNTO

Tipo di localizzazione: localizzazione fisica

DESCRIZIONE DEL PUNTO

PUNTO|Coordinata X: 1560161,6064

PUNTO|Coordinata Y: 5038892,0621

NOTIZIE STORICHE

NOTIZIA

Riferimento: intero bene

Notizia sintetica: data di riferimento

Notizia: Edificata nel sec. XIV ricostruita nel 1785 rimaneggiata nel XIX sec. ampliata e ristrutturata nel 1938/49.

CRONOLOGIA, ESTREMO REMOTO

Secolo: sec. XIV

CRONOLOGIA, ESTREMO RECENTE

Secolo: sec. XVIII

UTILIZZAZIONI

USO STORICO

Riferimento alla parte: intero bene

Riferimento cronologico: destinazione originaria

Uso: chiesa

CONDIZIONE GIURIDICA E VINCOLI

CONDIZIONE GIURIDICA

Indicazione generica: proprietà Ente religioso cattolico

Fonte: SBAA

PROVVEDIMENTI DI TUTELA [1 / 2]

Denominazione da vincolo: CHIESA PARROCCHIALE

Tipo provvedimento: notificazione (L. n. 364/1909, art. 5)

Estremi provvedimento: 1921/12/06

Codice ICR: 2RTI0160548AAAA

Nome del file: 01474530147453.pdf

PROVVEDIMENTI DI TUTELA [2 / 2]

FONTI E DOCUMENTI DI RIFERIMENTO

DOCUMENTAZIONE FOTOGRAFICA

Genere: documentazione allegata

Tipo: fotografia digitale colore

Codice identificativo: f087_408

Note: Facciata principale

Nome del file: f087_408.JPG

IMMAGINI DATABASE

Tipo/Formato immagine

IMMAGINE ORIGINALE: formato=Unknown format; dimensione=768x576; bits per pixel=24; risoluzione=100x100; spazio su disco=224.662; spazio in memoria=1.327.104

IMMAGINI REGISTRATE: formato=JPEG; dimensione=768x576; qualità=32 // formato=JPEG; dimensione=200x150; qualità=64

CAMPO DI PROVENIENZA: FTA

Data di registrazione: 2012/06/08

Descrizione immagine: Facciata principale

Path dell'immagine originale

BG020/Armadio_5_2011-2012_Durando-quarto piano/scatola_2-2012/Busta_24_2012/DVD_1/Immagini

Nome file dell'immagine originale: f087_408.jpg

COMPILAZIONE

COMPILAZIONE

Data: 2007

Nome: Bigoni, Federica