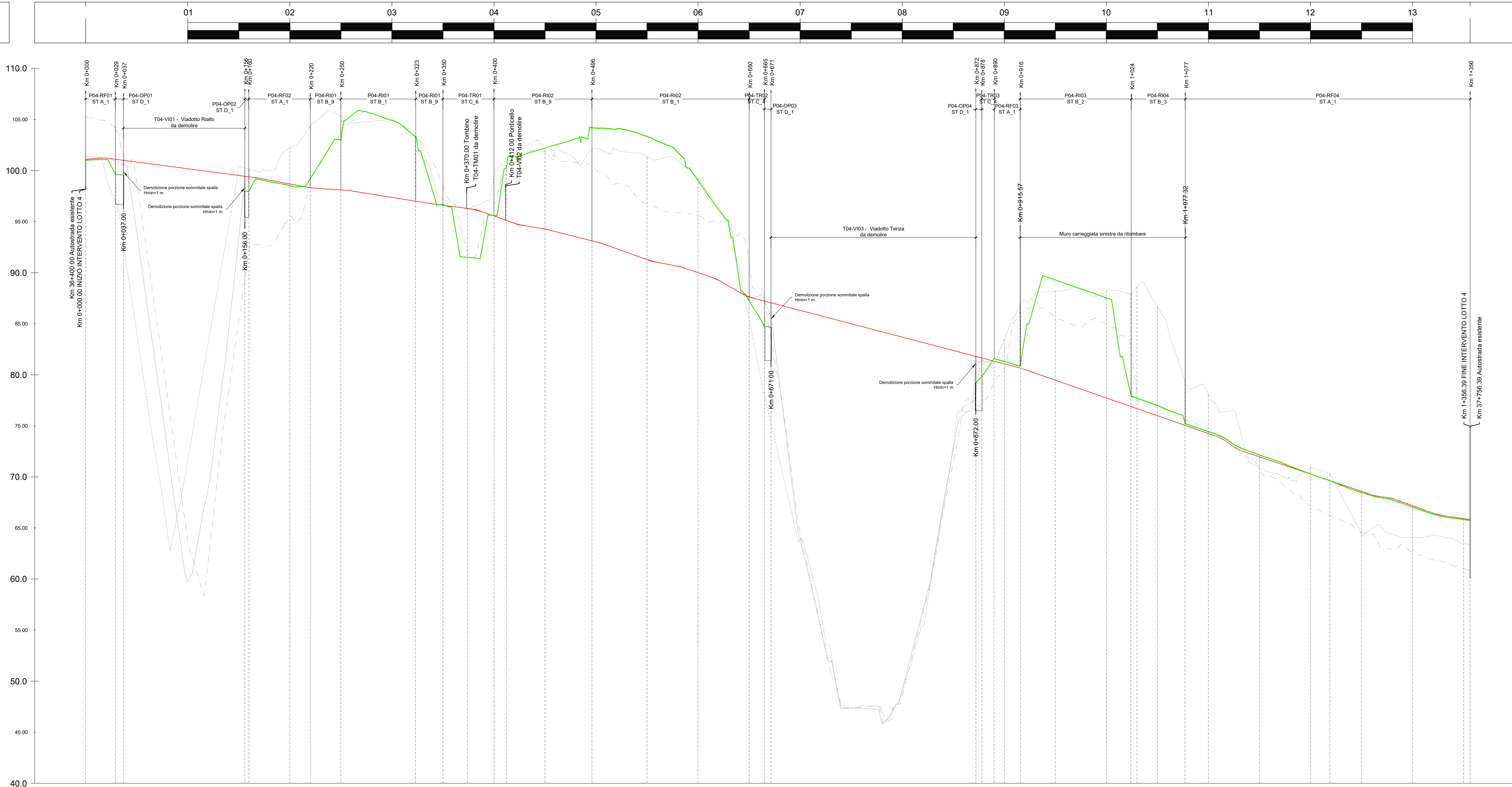


PROFILO DI PROGETTO TRATTA 4
Scala 1:2000/1:200

ETOMETRICHE

←SALERNO BATTIPAGLIA→



Profilo: PS04_DX
Scala : 2000:200
Q.Ref. : 40.00

LEGENDA

- PROFILO TERRENO ESISTENTE
- PROFILO VIABILITA' DA DEMOLIRE
- PROFILO DI PROGETTO
- - - - - PROFILO TERRENO ESISTENTE 10 M A DX DEL CICLO DESTRO DELLA CARREGGIATA DX
- - - - - PROFILO TERRENO ESISTENTE 10 M A SX DEL CICLO SINISTRO DELLA CARREGGIATA SX

NOTA:
La differenza di quota è valutata tra la sistemazione di progetto e il profilo della strada esistente

NUMERO SEZIONE	1	1+2	3	4	5	6	7	7a	8	8b	9	10	11	12	13	13+14	15	15+16	16+1	17	18	18+18a	19	19+1	20	21	22	22+1	23	24	25	26					
DISTANZE PROGRESSIVE	0+000,00	0+029,00	0+037,00	0+152,00	0+200,00	0+250,00	0+253,05	0+350,00	0+400,00	0+450,00	0+450,00	0+486,00	0+550,00	0+600,00	0+650,00	0+671,42	0+672,11	0+680,00	0+680,00	0+680,00	0+680,00	0+680,00	0+680,00	0+680,00	0+680,00	0+680,00	0+680,00	0+680,00	0+680,00	0+680,00	0+680,00	0+680,00	0+680,00	0+680,00			
DISTANZE PARZIALI		29,00	8,01	118,91	47,00	40,00	20,00	30,00	73,05	26,95	24,00	26,00	12,00	38,00	46,00	54,00	50,00	50,00	5,89	12,00	10,00	16,00	34,00	50,00	24,00	6,00	20,00	27,00	23,00	50,00	50,00	19,00	31,00	50,00	50,00	6,38	
QUOTE TERRENO	101,10	101,10	100,82	99,02	98,69	98,33	98,33	98,33	98,11	97,01	96,61	96,38	95,55	95,12	94,27	93,11	91,28	90,00	87,65	87,65	87,65	87,65	87,65	87,65	87,65	87,65	87,65	87,65	87,65	87,65	87,65	87,65	87,65	87,65	87,65	87,65	
QUOTE PROGETTO	101,10	101,10	100,55	97,59	98,53	98,53	98,53	98,53	98,11	103,26	96,61	96,61	95,55	95,12	94,27	104,19	103,33	99,02	87,25	87,25	87,25	87,25	87,25	87,25	87,25	87,25	87,25	87,25	87,25	87,25	87,25	87,25	87,25	87,25	87,25	87,25	87,25
QUOTE STRADA DA DEMOLIRE	101,10	101,10	101,00	99,44	98,69	98,33	98,33	98,33	98,11	97,01	96,61	96,38	95,55	95,12	94,27	93,11	91,28	90,00	87,65	87,65	87,65	87,65	87,65	87,65	87,65	87,65	87,65	87,65	87,65	87,65	87,65	87,65	87,65	87,65	87,65	87,65	87,65
DIFFERENZA QUOTE	-0,10	0,00	-0,15	-1,45	0,16	0,20	0,20	0,20	0,20	6,27	0,07	0,23	0,05	0,07	7,93	11,08	12,05	9,02	-0,40	-0,40	-0,40	-0,40	-0,40	-0,40	-0,40	-0,40	-0,40	-0,40	-0,40	-0,40	-0,40	-0,40	-0,40	-0,40	-0,40	-0,40	-0,40

Direzione Tecnica

AUTOSTRADA A2 DEL MEDITERRANEO
Interventi per la rinaturalizzazione o il riutilizzo dei tratti campani dismessi con particolare riferimento ai lotti fra il km 8+000 e il km 13+000 e fra il km 36+000 e il km 53+000

PROGETTO DEFINITIVO COD. UC149

PROGETTAZIONE: ATI SINTAGMA - GDG - ICARIA

IL RESPONSABILE DELL'INTEGRAZIONE DELLE PRESTAZIONI SPECIALISTICHE:
Dot. Ing. Nando Granieri
Ordine degli Ingegneri della Prov. di Perugia n° A351

IL COORDINATORE PER LA SICUREZZA IN FASE DI PROGETTAZIONE:
Dot. Ing. Filippo Tamborini
Ordine degli Ingegneri della Prov. di Perugia n° A3373

IL GRUPPO DI PROGETTAZIONE:

SINTAGMA **GEOTECNICA** **ICARIA**

IL GEOLOGO:
Dot. Geol. Giorgio Carugini
Ordine dei Geologi della Regione Umbria n°108

IL RESPONSABILE DELLA PROGETTAZIONE:
Dot. Ing. Antonio Ciarella

IL RESPONSABILE DELLA PROGETTAZIONE:
Dot. Ing. Riccardo Tamborini

12. STRADE E TRACCIATI

Profilo di progetto Lotto 4

CODICE PROGETTO	PROGETTO	LV. MOD.	N. MOD.
DPUC0149	D	21	

NOME FILE	REVISIONE	SCALA:
PS04-PS01-TRA-FP01-0	B	1:2000

REV.	DESCRIZIONE	DATA	REDATTO	VERIFICATO	APPROVATO
A	Revisione a seguito istruttoria Anas	07/24	F. Bindi	E. Bertolacci	A. Granieri
B	Emissione	07/23	F. Bindi	E. Bertolacci	A. Granieri

PRODOTTO	DATA