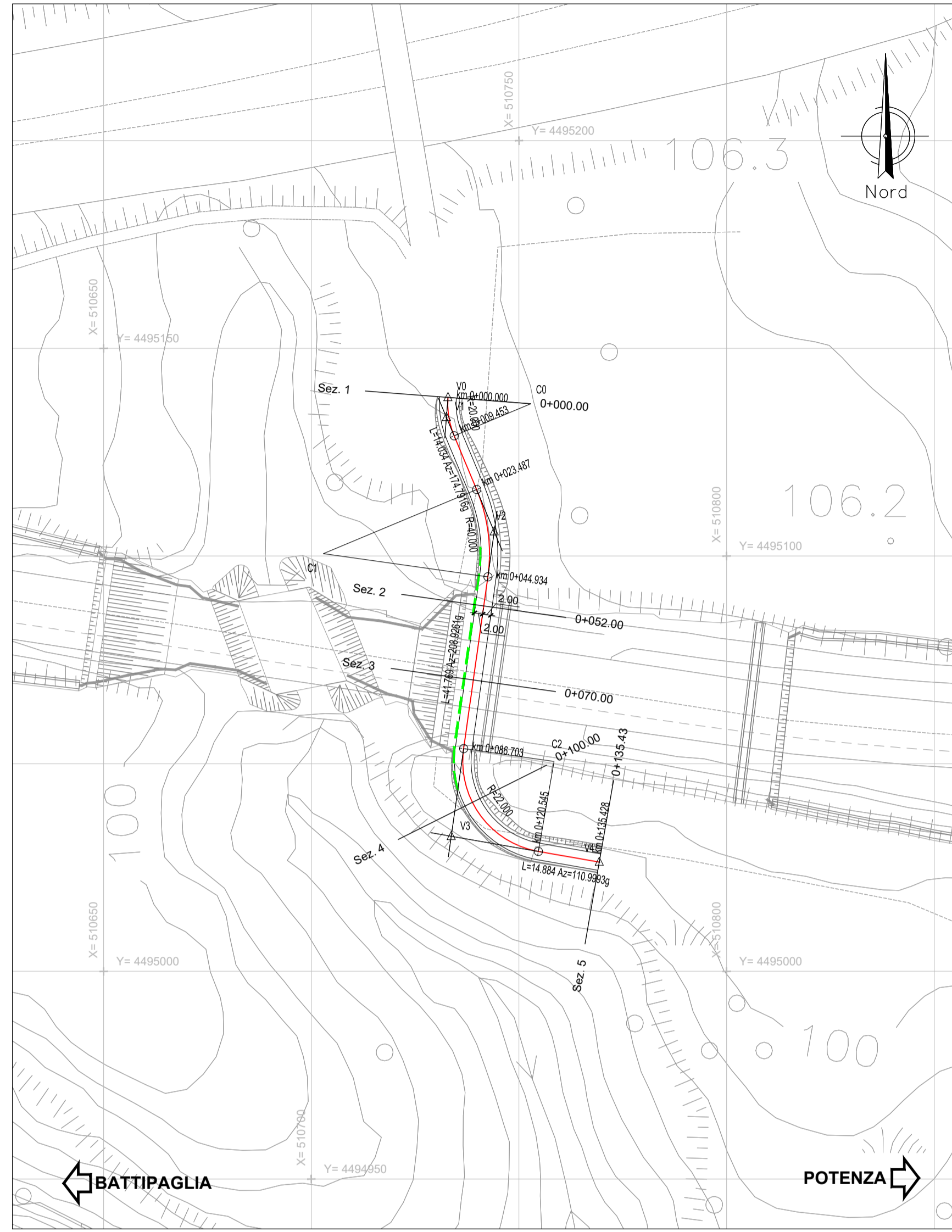
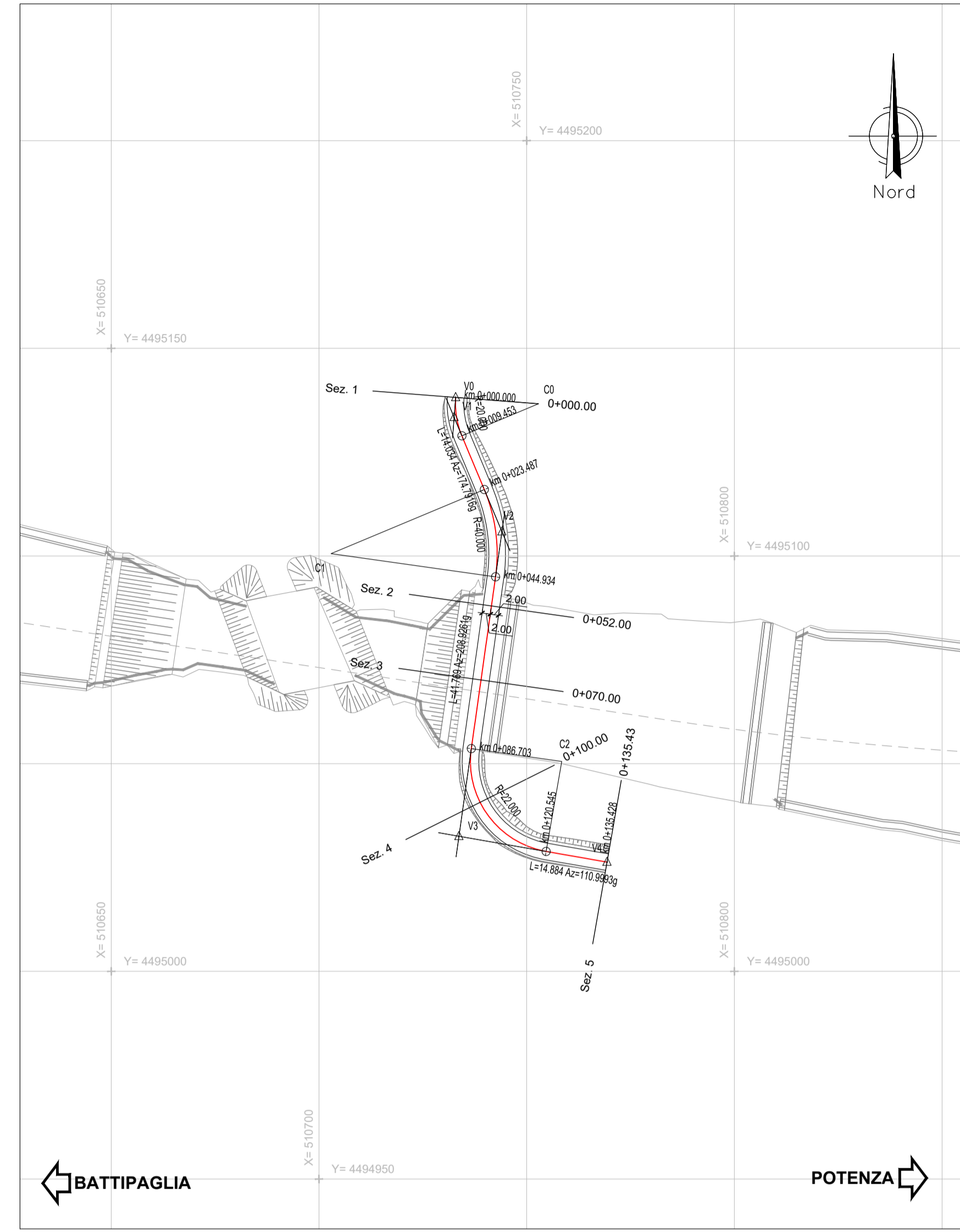


PLANIMETRIA VIABILITA' DI RICUCITURA - LOTTO 4
Scala 1:1000



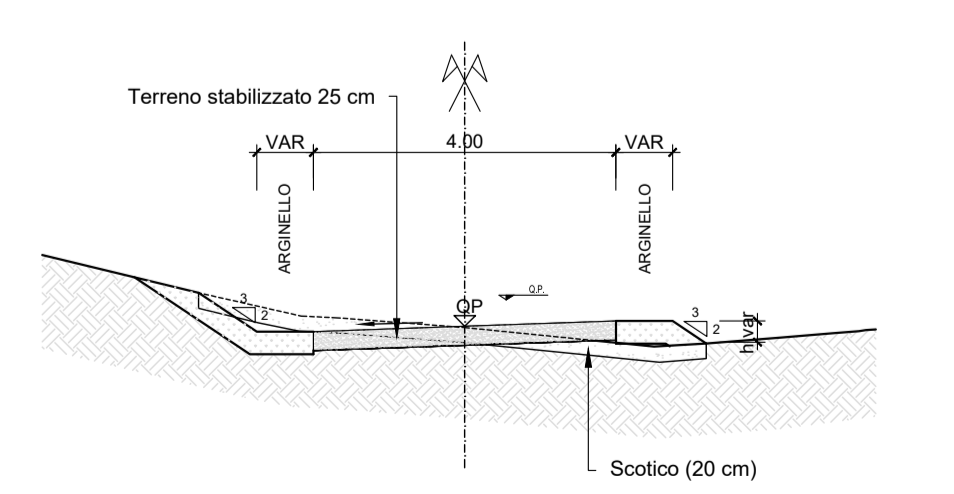
LEGENDA
BARRIERA CLASSE "H2" BORDO LATERALE 60 m

PLANIMETRIA DI TRACCIAMENTO VIABILITA' DI RICUCITURA - LOTTO 4
Scala 1:1000

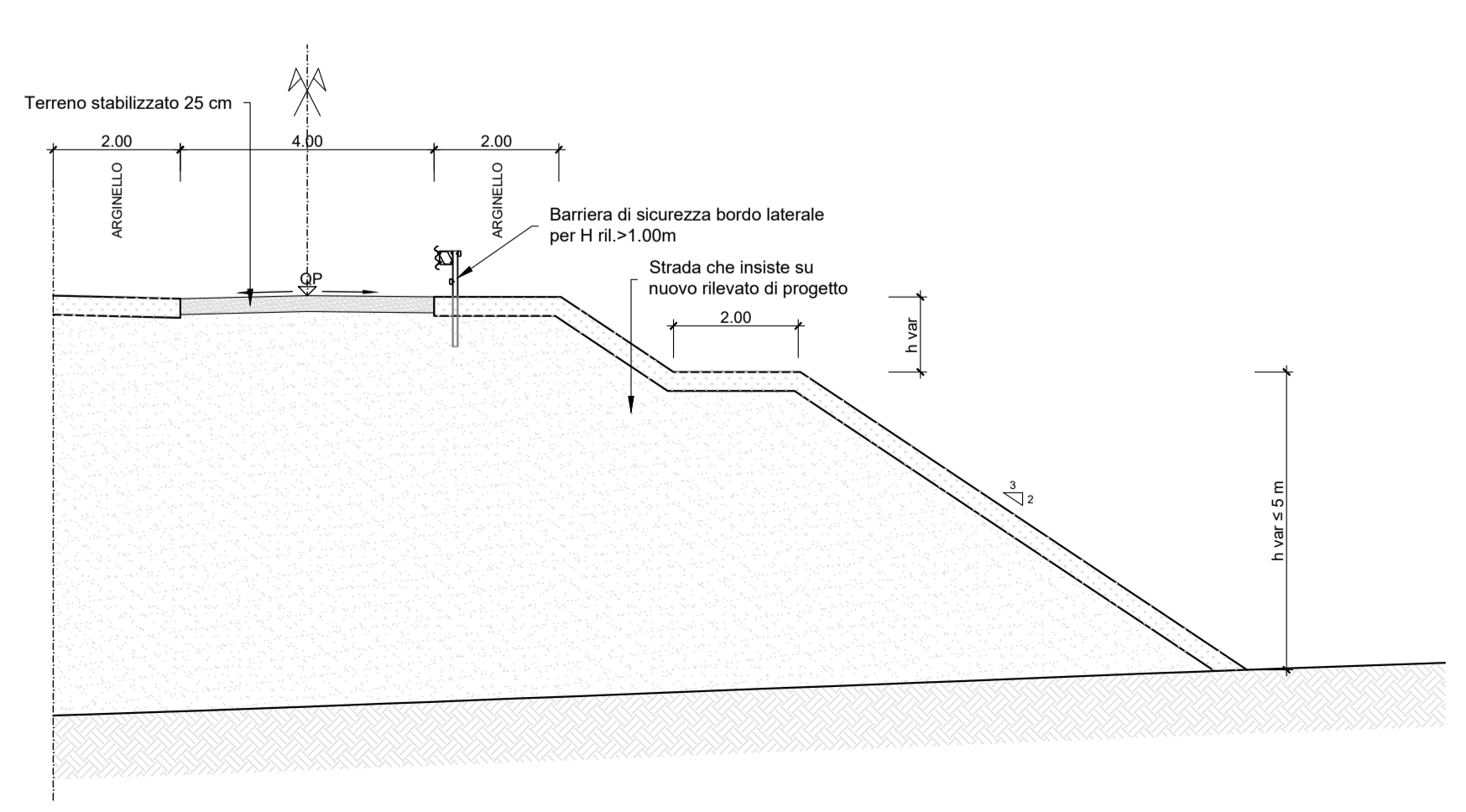


V0 510732.905 4495138.184	V1 510732.536 4495133.382	V2 510744.045 4495105.852	V3 510733.890 4495032.526	V4 510769.337 4495028.307
C0 510732.847 4495136.652	C1 510732.902 4495100.362	C2 510758.457 4495050.538		
C0 R 20,000 Ac 30,085 Tm 4,816 Sv 8,453	C1 R 40,000 Ac 34,144 Tm 10,988 Sv 21,447	C2 R 22,000 Ac 39,359 Tm 21,255 Sv 33,841		

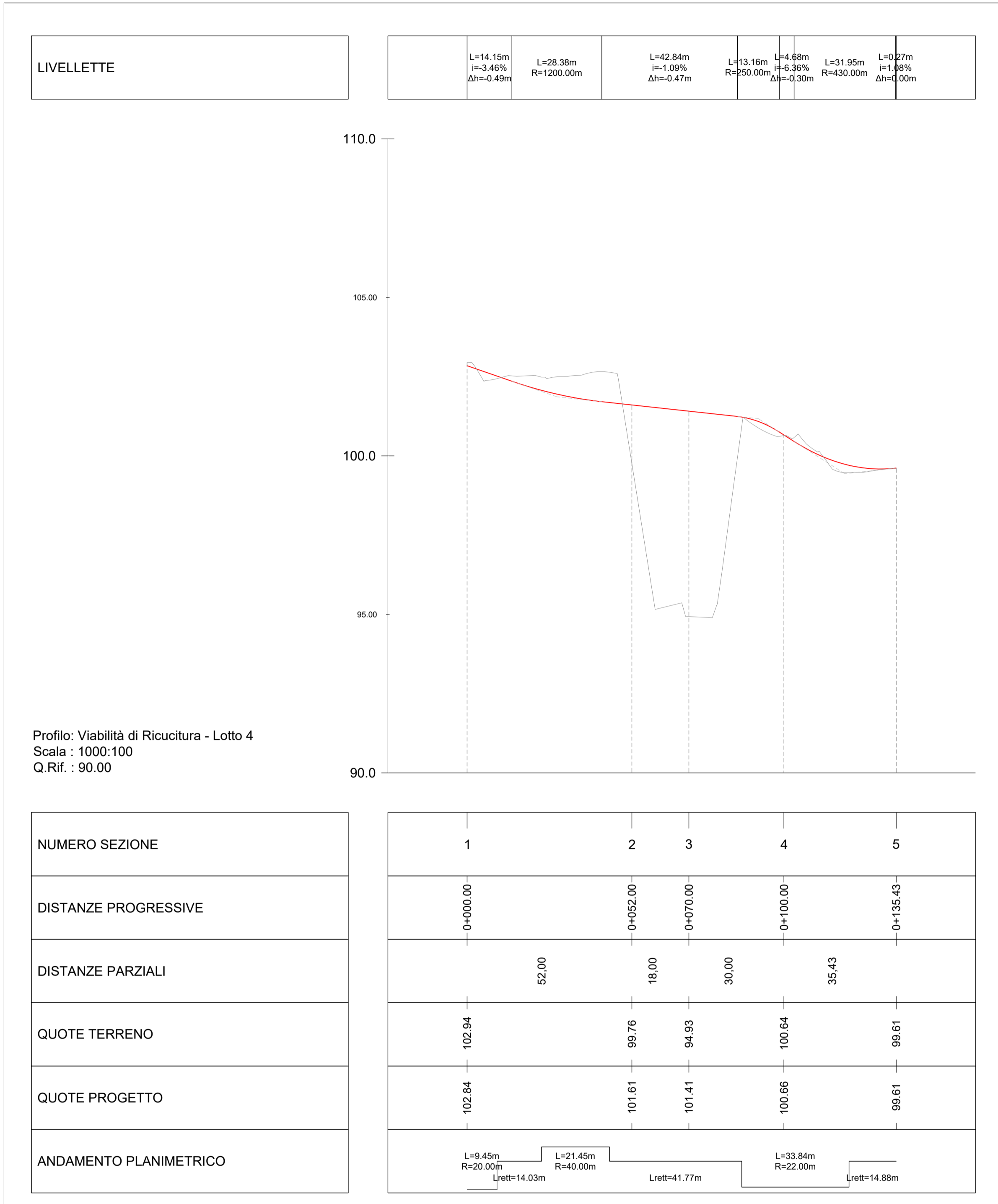
STRADA PODERALE IN TERRENO STABILIZZATO - 4.00m
SEZIONE TIPO A MEZZA COSTA
SCALA 1:100



STRADA PODERALE IN TERRENO STABILIZZATO - 4.00m
SEZIONE TIPO IN RILEVATO
SCALA 1:100



PLANIMETRIA DI TRACCIAMENTO VIABILITA' DI RICUCITURA - LOTTO 4
Scala 1:1000/100



sanas GRUPPO FS ITALIANE Direzione Tecnica

AUTOSTRADA A2 DEL MEDITERRANEO
Interventi per la rinaturalizzazione o il riutilizzo dei tratti campani dismessi con particolare riferimento ai lotti fra il km 8+000 e il km 13+000 e fra il km 36+000 e il km 53+000

PROGETTO DEFINITIVO COD. UC149

PROGETTAZIONE: ATI SINTAGMA - GDG - ICARIA

IL RESPONSABILE DELL'INTEGRAZIONE DELLE PRESTAZIONI SPECIALISTICHE: Dott. Ing. Nando Granieri
Ordine degli Ingegneri della Prov. di Perugia n° A351

IL GRUPPO DI PROGETTAZIONE: MANDATARIA: SINTAGMA; MANDANTI: ICARIA

IL PROGETTISTA: Elena Bartolucci
Ordine degli Ingegneri della Prov. di Perugia n° A3217

IL GEOLOGO: Dott. Geol. Giorgio Cerquiglini
Ordine dei Geologi della Regione Umbria n° 108

IL R.U.P.: Dott. Ing. Antonio Citarella

IL COORDINATORE PER LA SICUREZZA IN FASE DI PROGETTAZIONE: Dott. Ing. Filippo Pambianco
Ordine degli Ingegneri della Prov. di Perugia n° A1373

12. STRADE E TRACCIATI

Viabilità di ricucitura Lotto 4 - Planoprofilo e tracciamento

CODICE PROGETTO	NOME FILE	REVISIONE	SCALA:
PROGETTO DPU0149	PROG. N. PROG. P04-FS02-TRA-PFD1-B	B	varie
ELAB. D 21	CODICE ELAB. P04PS02TRAPF01		
B	Revisione a seguito di seconda istruttoria Anas	GIU 24	E.Santucci E. Bartolucci N.Granieri
A	Emissione a seguito istruttoria Anas	APR 24	E.Santucci E. Bartolucci N.Granieri
REV.	DESCRIZIONE	DATA	REDDITO VERIFICATO APPROVATO