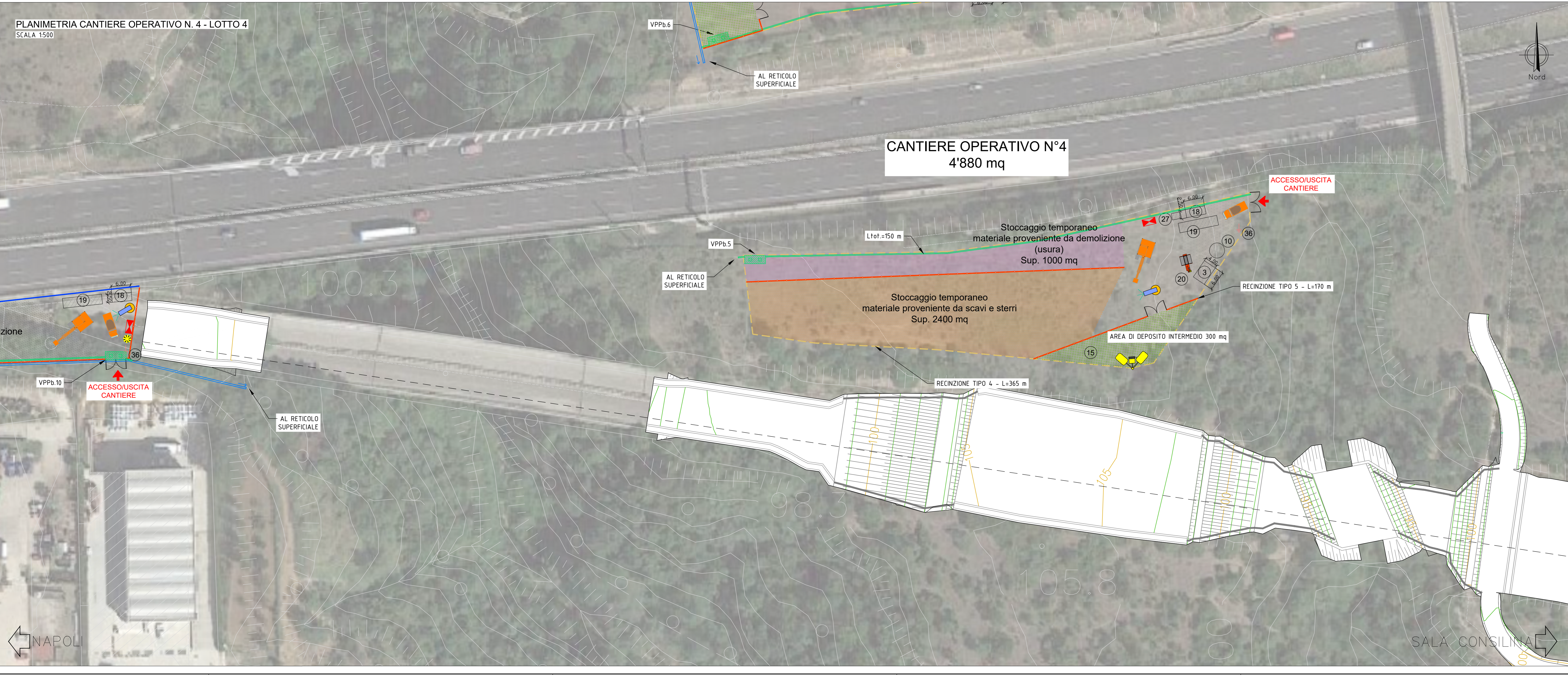


**Codifica recinzioni e delimitazioni**

- RECINZIONE DI CANTIERE TIPO 1**  
Piastrine in acciaio e pannelli di rete elettrosaldata e antiscorie rete schermante in polietilene h. 2,00 metri  
prospetto sezione
- RECINZIONE DI CANTIERE TIPO 2**  
Rete anti-traversamento fauna h. 1,70 metri  
prospetto sezione
- RECINZIONE DI CANTIERE TIPO 3**  
Barriera tipo newjersey in ca con scovastante rete elettrosaldata e rete in polietilene arancione  
prospetto sezione
- RECINZIONE DI CANTIERE TIPO 4**  
Recinzione tipo 2 + telo in bandella HDPE anti-polvere h. 1,70 metri  
prospetto sezione
- RECINZIONE DI CANTIERE TIPO 5**  
Piastrine in ferro e rete PVC h. 1,50 metri  
prospetto sezione

**LEGENDA**

- UFFICIO IMPRESA
- SERRATOIO ERICO
- AREA STOCCAGGIO PROVVISORIO TERRENO DI SCOTTO CANTIERE
- CONTAINER DI SERVIZIO PER PESA
- PESA - BILICO
- IMPIANTO DI LAVAGGIO RUOTE MEZZI DI TRASPORTO
- DEPOSITO ATTREZZATURA
- DEPOSITO OLI
- CISTERNA CARBURANTE
- BAGNO CHIMICO SERVIZI DI ZONA
- PARCHEGGIO
- SCARICO A TERRA
- PAVIMENTAZIONE IN MISTO STABILIZZATO
- RECINZIONE DI CANTIERE TIPO 2
- RECINZIONE DI CANTIERE TIPO 3
- RECINZIONE DI CANTIERE TIPO 4
- RECINZIONE DI CANTIERE TIPO 5
- POSSO DI SIFONIA ESTERNO
- CANALLETTE PROVVISORIE IN OLS
- VPPb. - VASCA DI PRIMA PIOGGIA IN CONTINUI
- ACCESSO ALL'AREA DI CANTIERE
- QUADRO ELETTRICO GENERALE DI ZONA
- CANIONE NEBULIZZATORE
- LAMPIONE CON DIREZIONE DI ILLUMINAZIONE DALL'ALTO VERSO IL BASSO
- TORRE FANO



**Sanas**  
GRUPPO FS ITALIANE

Direzione Tecnica

**AUTOSTRADA A2 DEL MEDITERRANEO**  
Interventi per la rinaturalizzazione o il riutilizzo dei tratti campani dismessi con particolare riferimento ai lotti fra il km 8+000 e il km 13+000 e fra il km 36+000 e il km 53+000

PROGETTO DEFINITIVO COD. UC149

PROGETTAZIONE: ATI SINTAGMA - GDG - ICARIA

IL RESPONSABILE DELL'INTEGRAZIONE DELLE PRESTAZIONI SPECIALISTICHE: Dott. Ing. Nando Granieri  
Ordine degli Ingegneri della Prov. di Perugia n° 4351

IL GRUPPO DI PROGETTAZIONE: SINTAGMA, GEOTECHNICAL, ICARIA

IL PROGETTISTA: Elena Bartolucci  
Ordine degli Ingegneri della Prov. di Perugia n° 43237

IL GEOLOGO: Dott. Geol. Giorgio Caporinelli  
Ordine dei Geologi della Regione Umbria n° 108

IL COORDINATORE PER LA SICUREZZA IN FASE DI PROGETTAZIONE: Dott. Ing. Filippo Ferraraccio  
Ordine degli Ingegneri della Prov. di Perugia n° 43373

PROTOCOLLO DATA

**10. CANTIERIZZAZIONE**  
Layout cantieri operativi - Tav.2 di 3

CODICE PROGETTO	NOME FILE	REVISIONE	SCALA:
DPUC0149	T00-C01-CAN-LF04-A	A	1:500

PROGETTO	LIV. PROJ.	N. PROJ.	CODICE ELAB.
DPUC0149	D	21	T00CA01CANLF04

REV.	DESCRIZIONE	DATA	REDATTO	VERIFICATO	APPROVATO
A	Emissione	SETT. 23	F. Spacchi	F. Macchiai	N. Granieri