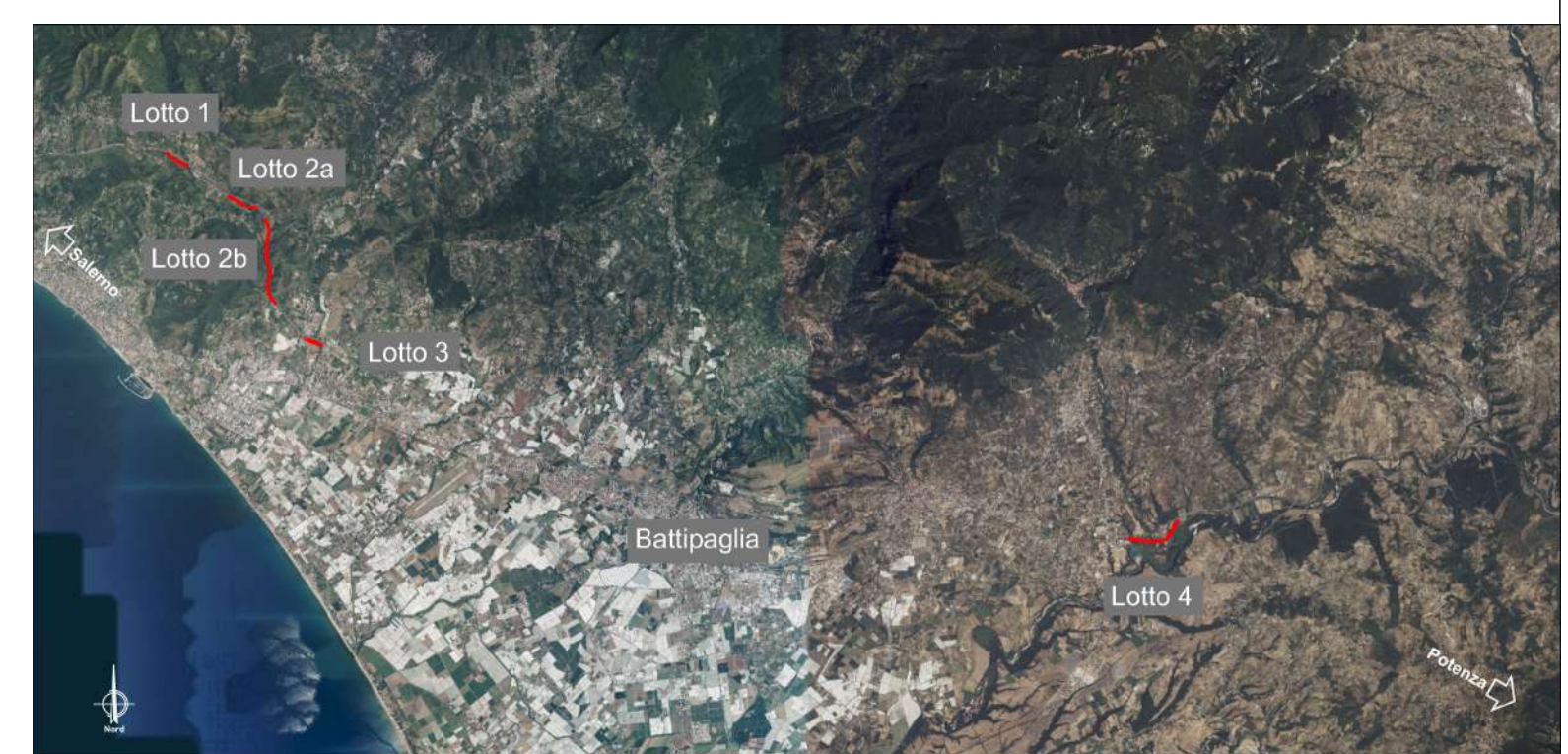




- LEGENDA:**
- Confini Provinciali
 - Confini Comunali
 - Localizzazione interventi di progetto
 - Area di indagine (500 m)
 - Rete Natura 2000 (Fonte: MASE)**
 - ZPS
 - ZSC
 - ZSC e ZPS
 - Aree protette**
 - Parchi e Riserve Regionali (Fonte: PTCP 2011)
 - IBA (Fonte: LIPU)



Sanas
GRUPPO FS ITALIANE

Direzione Tecnica

AUTOSTRADA A2 DEL MEDITERRANEO
Interventi per la rinaturalizzazione o il riutilizzo dei tratti campani dismessi con particolare riferimento ai lotti fra il km 8+000 e il km 13+000 e fra il km 36+000 e il km 53+000

PROGETTO DEFINITIVO COD. UC149

PROGETTAZIONE: ATI SINTAGMA - GDG - ICARIA

<p>IL RESPONSABILE DELL'INTEGRAZIONE DELLE PRESTAZIONI SPECIALISTICHE: Dott. Ing. Mando Granieri Ordine degli Ingegneri della Prov. di Perugia n° A351</p> <p>IL PROGETTISTA: Elena Bartolucci Dott. Ing. E. Bartolucci Dott. Geol. S. Scocchia Geom. S. Scocchia Ordine degli Ingegneri della Prov. di Perugia n° A3217</p> <p>IL GEOLOGO: Dott. Geol. Giorgio Cerquiglini Ordine dei Geologi della Regione Umbria n°108</p> <p>IL R.U.P.: Dott. Ing. Antonio Citarella</p> <p>IL COORDINATORE PER LA SICUREZZA IN FASE DI PROGETTAZIONE: Dott. Ing. Filippo Pambianco Ordine degli Ingegneri della Prov. di Perugia n° A1373</p>	<p>IL GRUPPO DI PROGETTAZIONE: MANDATARIA: Sintagma</p> <p>MANDANTI: ICARIA GEOTECHNICAL DESIGN GROUP ICARIA società di ingegneria</p> <p>Dott. Ing. N. Granieri Dott. Ing. V. Truffini Dott. Arch. A. Bracchini Dott. Ing. F. Durastanti Dott. Ing. E. Bartolucci Geom. S. Scocchia Dott. Ing. L. Dinelli Dott. Ing. L. Neri Dott. Ing. F. Pambianco Dott. Agr. F. Berti Nalli Dott. Ing. F. Negozio Geom. C. Carosini Dott. Ing. F. Rotini Dott. Ing. E. Santucci</p> <p>Dott. Ing. D. Caracciolo Dott. Ing. S. Sacconi Dott. Geol. M. Baccioni Dott. Geol. L. Casaburi Dott. Ing. C. Consorti Geom. G. Pulli Dott. Ing. V. Rotticciari Dott. Ing. F. Macchioni Dott. Ing. C. Vichieri Dott. Ing. V. Piumo Dott. Ing. G. Sgarani C. Sgarani</p> <p>INGEGNERI DELLA PROVINCIA DI PERUGIA Sezione A n° A3217 DOTTOR INGEGNERE Elena Bartolucci DOTTOR INGEGNERE Mando Granieri SETTORE CIVILE E AMBIENTALE SETTORE INFORMATICA SETTORE INFORMATICA LETTERE CIVILE E AMBIENTALE</p>
PROTOCOLLO	DATA

06.AMBIENTE
06.02 STUDIO DI INCIDENZA AMBIENTALE
Carta Siti Natura 2000 e aree protette Lotto 1-2-3

CODICE PROGETTO		NOME FILE		REVISIONE	SCALA:
PROGETTO	LV. PROG.	N. PROG.	T00-IA02-AMB-C01-B		
DPU0149	D	21	CODICE ELAB. T00IA02AMBCT01	B	1:25000

REV.	DESCRIZIONE	DATA	REDATTO	VERIFICATO	APPROVATO
B	Revisione a seguito istruttoria Anas	APR 24	S.Bracchini	E. Bartolucci	N.Granieri
A	Emissione	OTT 23	S.Bracchini	E. Bartolucci	N.Granieri