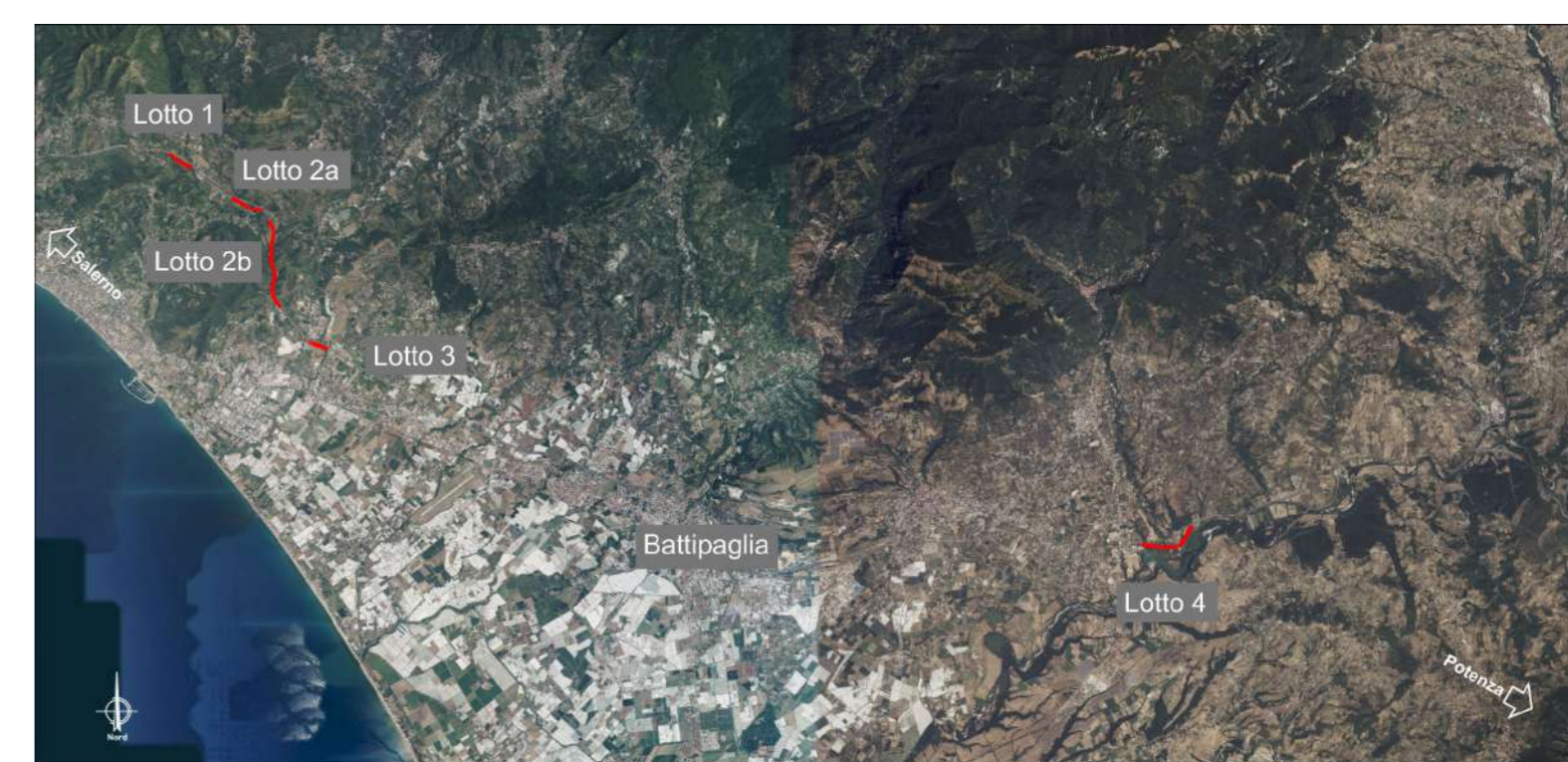


- LEGENDA:**
- Confini Provinciali
  - Confini Comunali
  - Localizzazione interventi di progetto
  - Area di indagine (500 m)
- Rete Natura 2000 (Fonte: MASE)
- ZPS
  - ZSC
- Aree protette
- Aree contigue di Parchi Nazionali (Fonte: PTCP 2011)
  - Parchi Nazionali (Fonte: PTCP 2011)
  - Parchi e Riserve Regionali (Fonte: PTCP 2011)
  - IBA (Fonte: LIPU)
  - Zone Umide (Medio Corso del Fiume Sele - Serre Persano) (Fonte: PTCP 2011)





**Direzione Tecnica**

**AUTOSTRADA A2 DEL MEDITERRANEO**

**Interventi per la rinaturalizzazione o il riutilizzo dei tratti campani dismessi con particolare riferimento ai lotti fra il km 8+000 e il km 13+000 e fra il km 36+000 e il km 53+000**

**PROGETTO DEFINITIVO**

COD. UC149

PROGETTAZIONE: ATI SINTAGMA - GDG - ICARIA

**IL RESPONSABILE DELL'INTEGRAZIONE DELLE PRESTAZIONI SPECIALISTICHE:**  
Dott. Ing. Nando Granieri  
Ordine degli Ingegneri della Prov. di Perugia n° A351

**IL PROGETTISTA:**  
Elena Bartolucci  
Ordine degli Ingegneri della Prov. di Perugia n° A3217

**IL GEOLOGO:**  
Dott. Geol. Giorgio Cerquiglini  
Ordine dei Geologi della Regione Umbria n°108

**IL R.U.P.:**  
Dott. Ing. Antonio Citarella

**IL COORDINATORE PER LA SICUREZZA IN FASE DI PROGETTAZIONE:**  
Dott. Ing. Filippo Pambianco  
Ordine degli Ingegneri della Prov. di Perugia n° A1373

**IL GRUPPO DI PROGETTAZIONE:**

MANDATARIA:	MANDANTI:
<b>Sintagma</b> Dott. Ing. N. Granieri Dott. Arch. V. Truffini Dott. Arch. A. Bracchini Dott. Ing. F. Durastanti Dott. Ing. E. Bartolucci Dott. Geol. G. Cerquiglini Geom. S. Scopetta Dott. Ing. L. Dinelli Dott. Ing. L. Nani Dott. Ing. F. Pambianco Dott. Agr. F. Berti Nalli Dott. Ing. F. Negrozzi Geom. C. Calcina Dott. Ing. F. Rosini Dott. Ing. E. Santucci	<b>ICARIA</b> Dott. Ing. D. Caracciolo Dott. Ing. S. Sacconi Dott. Ing. M. Boldorini Dott. Geol. L. Casaburi Dott. Ing. C. Consorti V. Roficiani F. Maschioni C. Vischini V. Pizzino G. Pulli C. Sugaroni



**06.AMBIENTE**

**06.02 STUDIO DI INCIDENZA AMBIENTALE**

**Carta Siti Natura 2000 e aree protette Lotto 4**

CODICE PROGETTO	NOME FILE	REVISIONE	SCALA:
DPUC0149	T00-IA02-AMB-CT02-B	B	1:25000
PROGETTO	LIV. PROG.	N. PROG.	
DPUC0149	D	21	
CODICE ELAB.	T00IA02AMBCT02		
REV.	DESCRIZIONE	DATA	REDDATTO VERIFICATO APPROVATO
B	Revisione a seguito istruttoria Anas	APR 24	S.Bracchini E. Bartolucci N.Granieri
A	Emissione	OTT 23	S.Bracchini E. Bartolucci N.Granieri