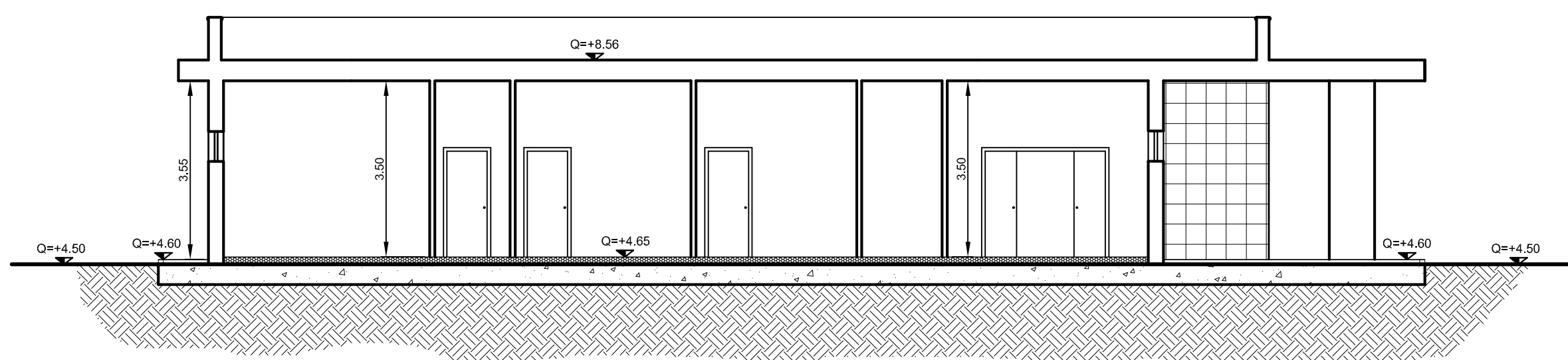
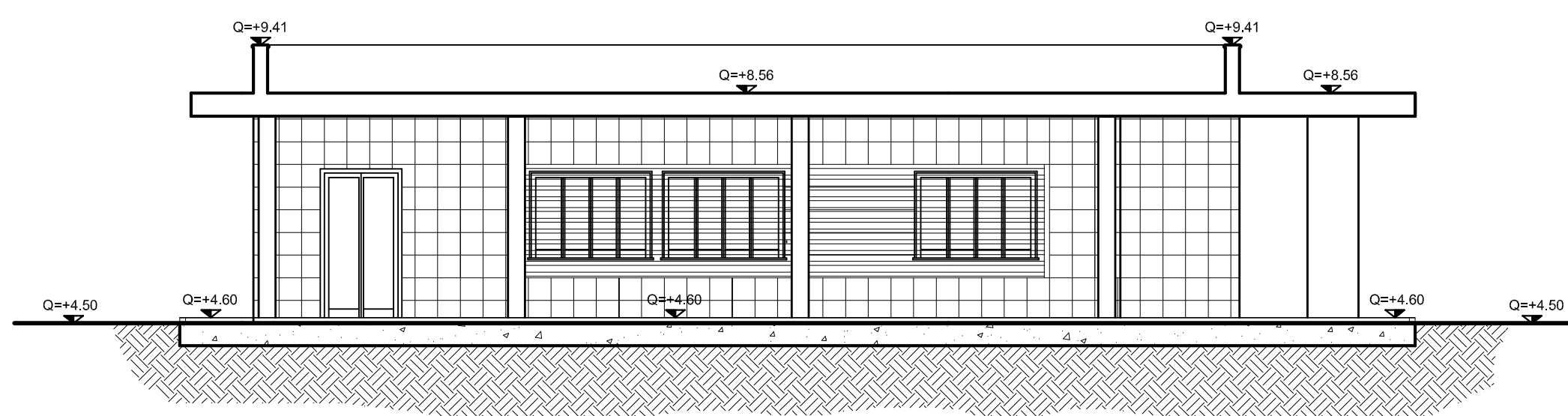


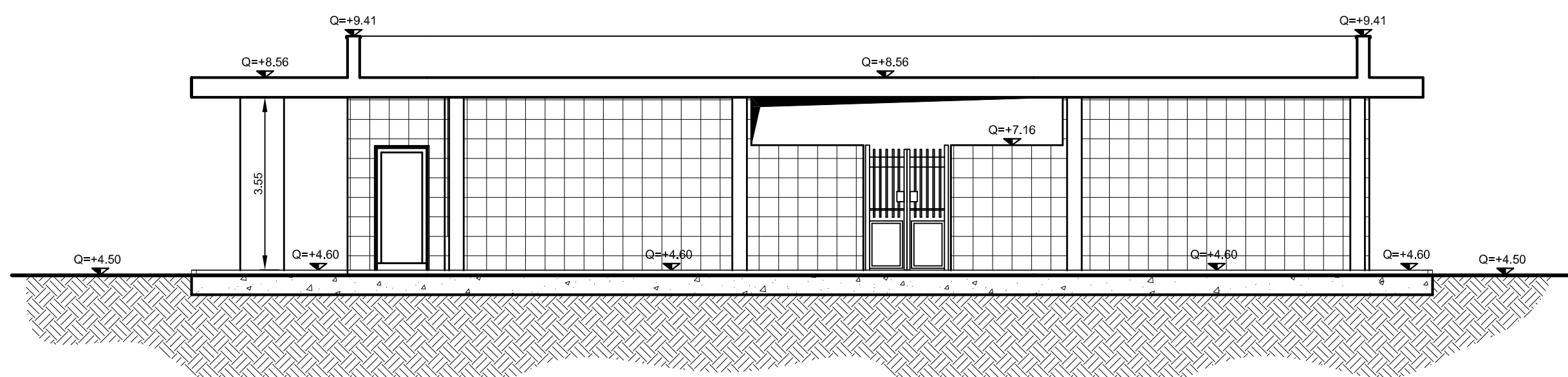
SEZIONE Y - Y
SCALA 1:100



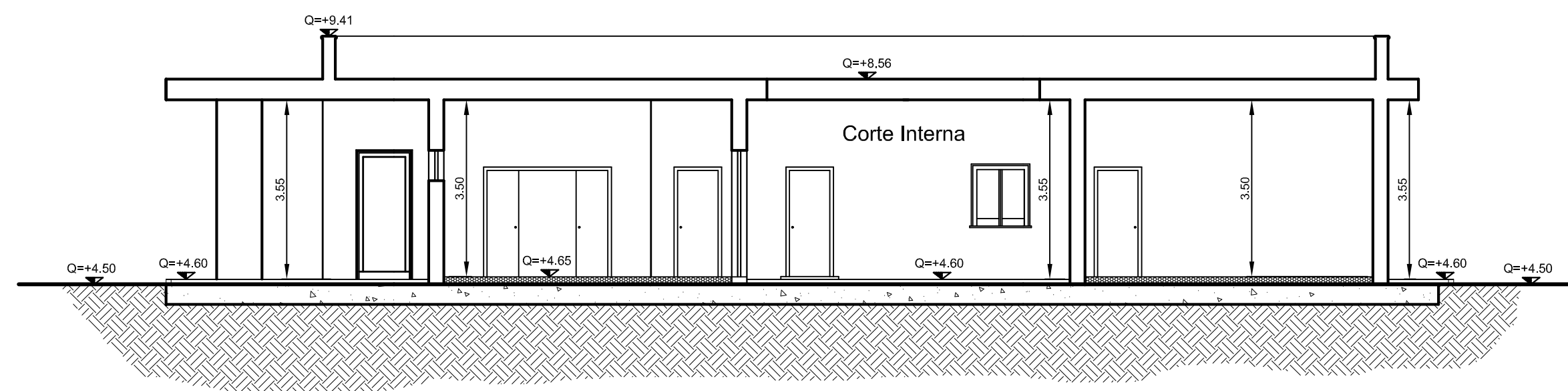
SEZIONE X - X
SCALA 1:100



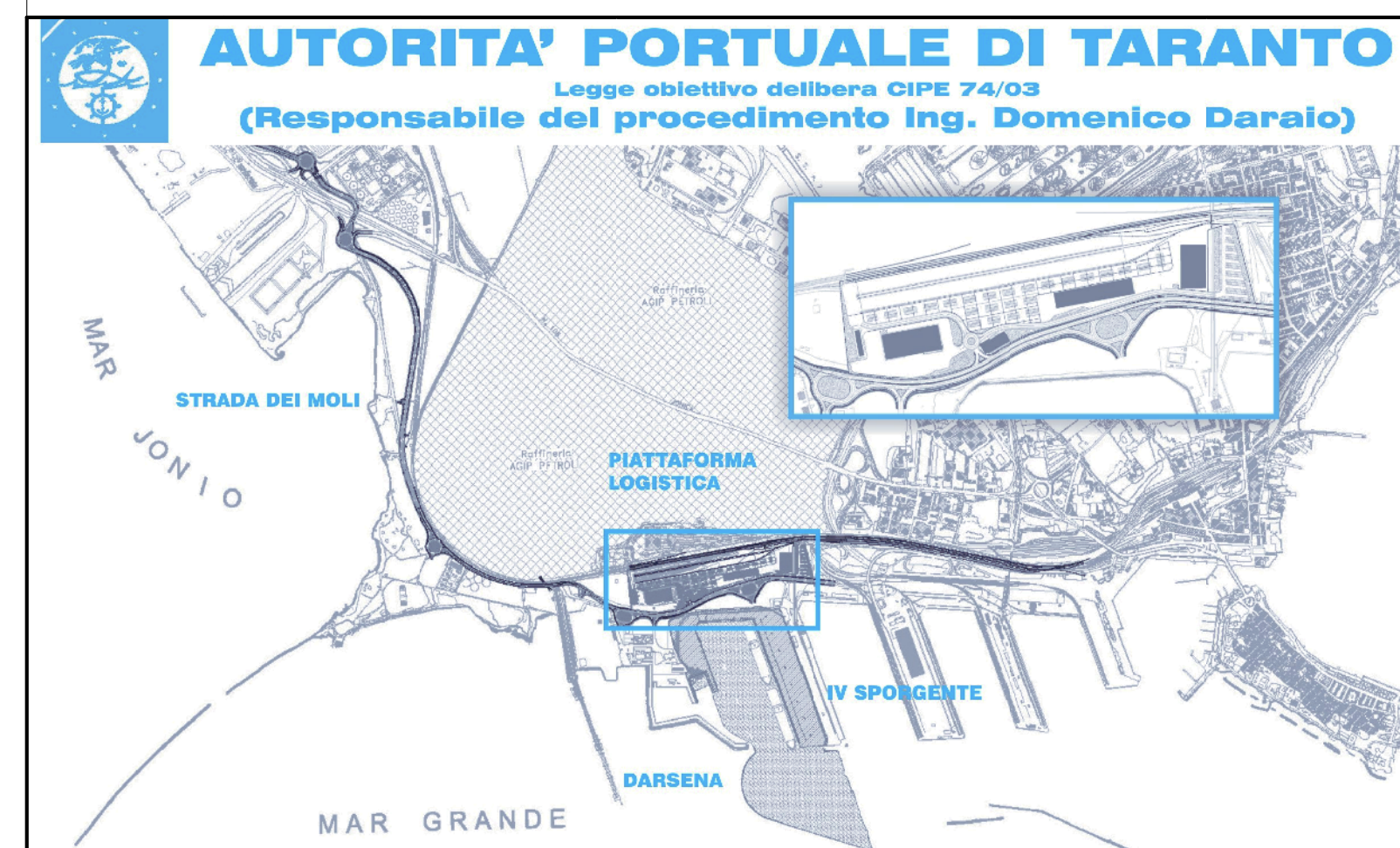
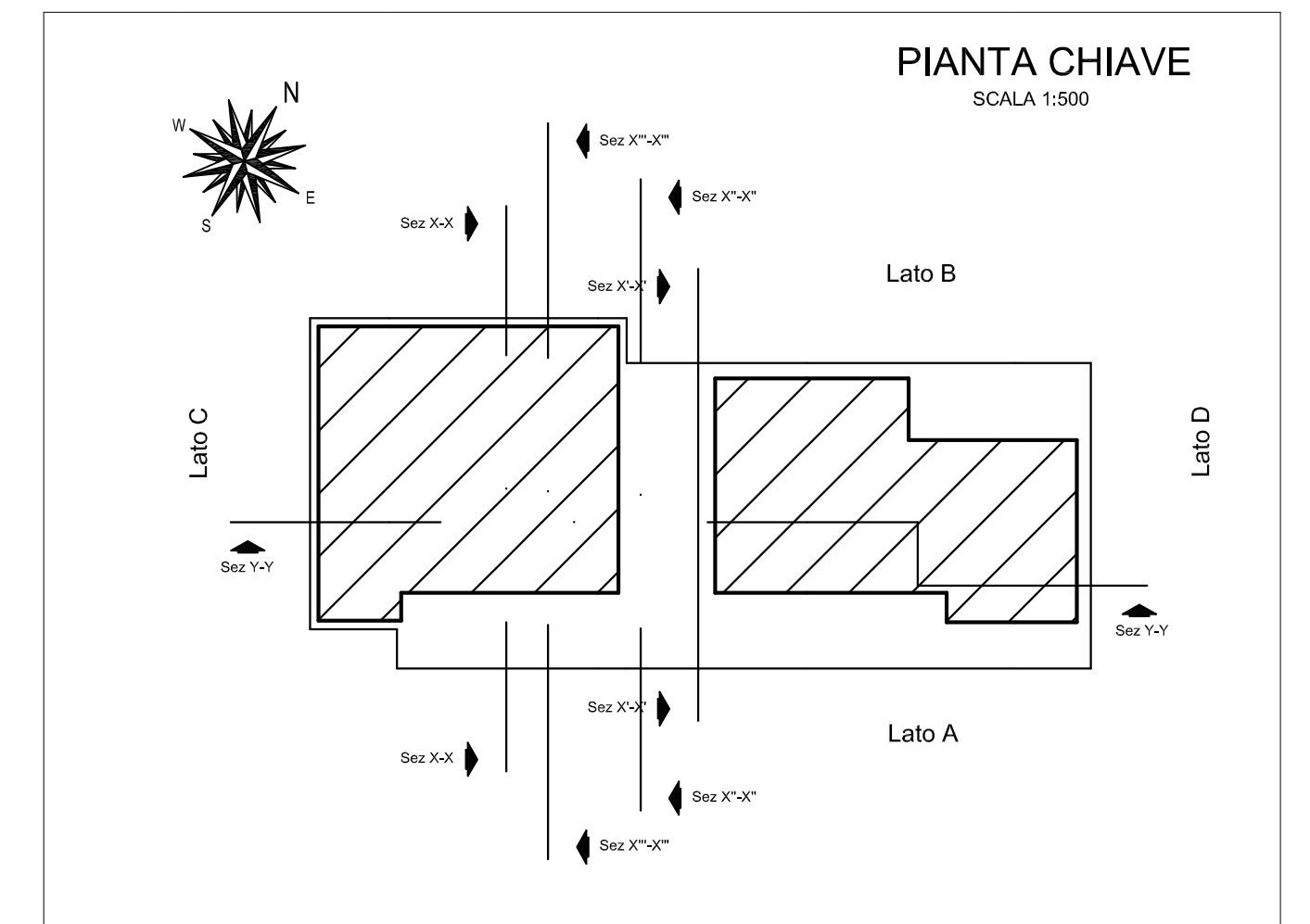
SEZIONE X' - X'
SCALA 1:100



SEZIONE X'' - X''
SCALA 1:100



SEZIONE X''' - X'''
SCALA 1:100



01	29-09-2006	Prima emissione	L.Scifri	A.Panizza	G.Geroldi
00	31-05-2006	Emissione in bozza	L.Scifri	A.Panizza	G.Geroldi
revisione	data	descrizione revisione	disegnato	verificato	approvato

SOCIETA' DI PROGETTO:
TARANTO LOGISTICA S.p.A.

PIASTRA PORTUALE DI TARANTO

Progettista: **SINA**

Consulenti Progettisti: **PROFERT S.p.A.** INGEGNERIA E SISTEMI

progetti ambiente

Il Direttore Tecnico (Dot. Ing. Andrea PANIZZA)

Disegno n°: 123-700 E 1 U.C.G. S 3.0.8

TITOLO: **PROGETTO DEFINITIVO PIATTAFORMA LOGISTICA CASA CUSTODE, RISTORO E SERVIZI SEZIONI**