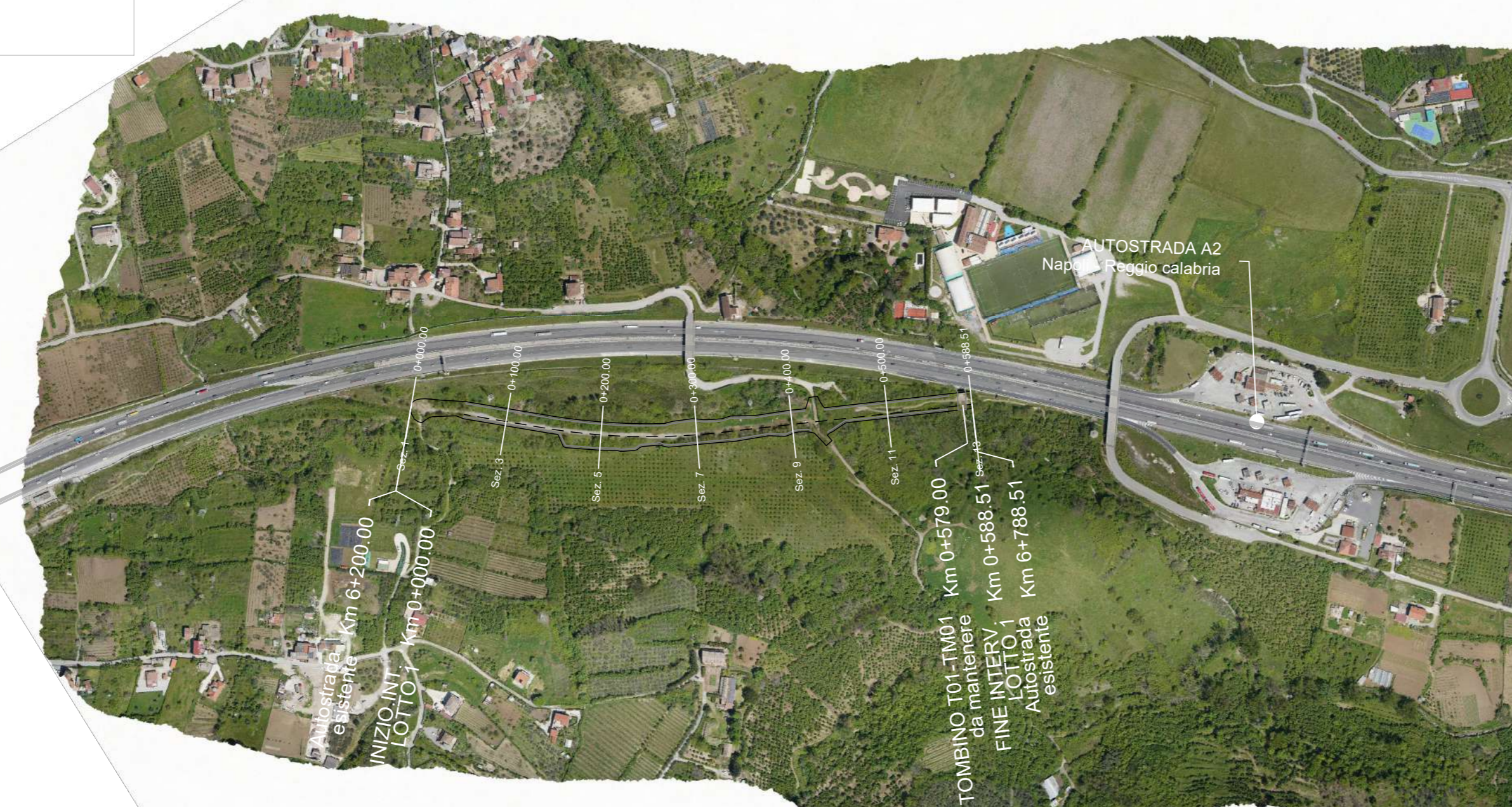
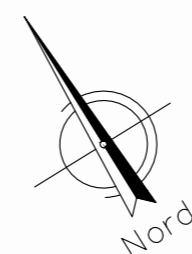


PLANIMETRIA DI PROGETTO LOTTO 1

Scala 1:5000

LEGENDA

	LIMITI DI PROGETTO
	RIMODELLAZIONE DEL TERRENO CURVE DI LIVELLO 5 M
	RIMODELLAZIONE DEL TERRENO CURVE DI LIVELLO 1 M
	FOSSI A DISPERSIONE IN TERRA
	EMBRICI IN CLS
	FOSSI IN CLS
	OPERA DA DEMOLIRE
	OPERA DA MANTENERE
	INTERVENTO DI RINATURALIZZAZIONE IN CORRISPONDENZA DELLE PILE DEMOLITE
	AUTOSTRADA A2
	LINEA FERROVIARIA BATTIPAGLIA-POTENZA



Direzione Tecnica

AUTOSTRADA A2 DEL MEDITERRANEO

Interventi per la rinaturalizzazione o il riutilizzo dei tratti campani dismessi con particolare riferimento ai lotti fra il km 8+000 e il km 13+000 e fra il km 36+000 e il km 53+000

PROGETTO DEFINITIVO

COD. UC149

PROGETTAZIONE: ATI SINTAGMA - GDG - ICARIA

IL RESPONSABILE DELL'INTEGRAZIONE DELLE PRESTAZIONI SPECIALISTICHE:
Dott. Ing. Nando Granieri
Ordine degli Ingegneri della Prov. di Perugia n° A351

IL GRUPPO DI PROGETTAZIONE:
MANDATARIA: Sintagma
MANDANTI: GEOTECHNICAL DESIGN GROUP, ICARIA società di ingegneria

IL PROGETTISTA:
Elena Bartolucci
Ordine degli Ingegneri della Prov. di Perugia n° A3217

Dott. Ing. N. Granieri
Dott. Ing. V. Truffini
Dott. Arch. A. Bracchini
Dott. Ing. F. Durastanti
Dott. Ing. E. Bartolucci
Dott. Geol. G. Cerquiglini
Geom. S. Scopetta
Dott. Ing. L. Dinelli
Dott. Ing. L. Nani
Dott. Ing. F. Pambianco
Dott. Agr. F. Berli Nalli
Geom. C. Calcina
Dott. Ing. F. Rotini
Dott. Ing. E. Santucci

IL GEOLOGO:
Dott. Geol. Giorgio Cerquiglini
Ordine dei Geologi della Regione Umbria n°108

IL R.U.P.
Dott. Ing. Antonio Citarella

IL COORDINATORE PER LA SICUREZZA IN FASE DI PROGETTAZIONE:
Dott. Ing. Filippo Pambianco
Ordine degli Ingegneri della Prov. di Perugia n° A1373



PROTOCOLLO

DATA

00.ELABORATI GENERALI
00.01 INQUADRAMENTO DELL'OPERA

Planimetria su fotomosaico di foto aeree Lotto 1

CODICE PROGETTO		NOME FILE		REVISIONE	SCALA:
PROGETTO	LIV. PROG.	N. PROG.	T01-EG01-GEN-PO01-B		
DPUUC0149	D	21	CODICE ELAB. T01EG01GENPO01	B	1:5000
REV.	DESCRIZIONE	DATA	REDATTO	VERIFICATO	APPROVATO
B	Revisione a seguito istruttoria Anas	APR 24	C. Calcina	E. Bartolucci	N. Granieri
A	Emissione	OTT 23	C. Calcina	E. Bartolucci	N. Granieri