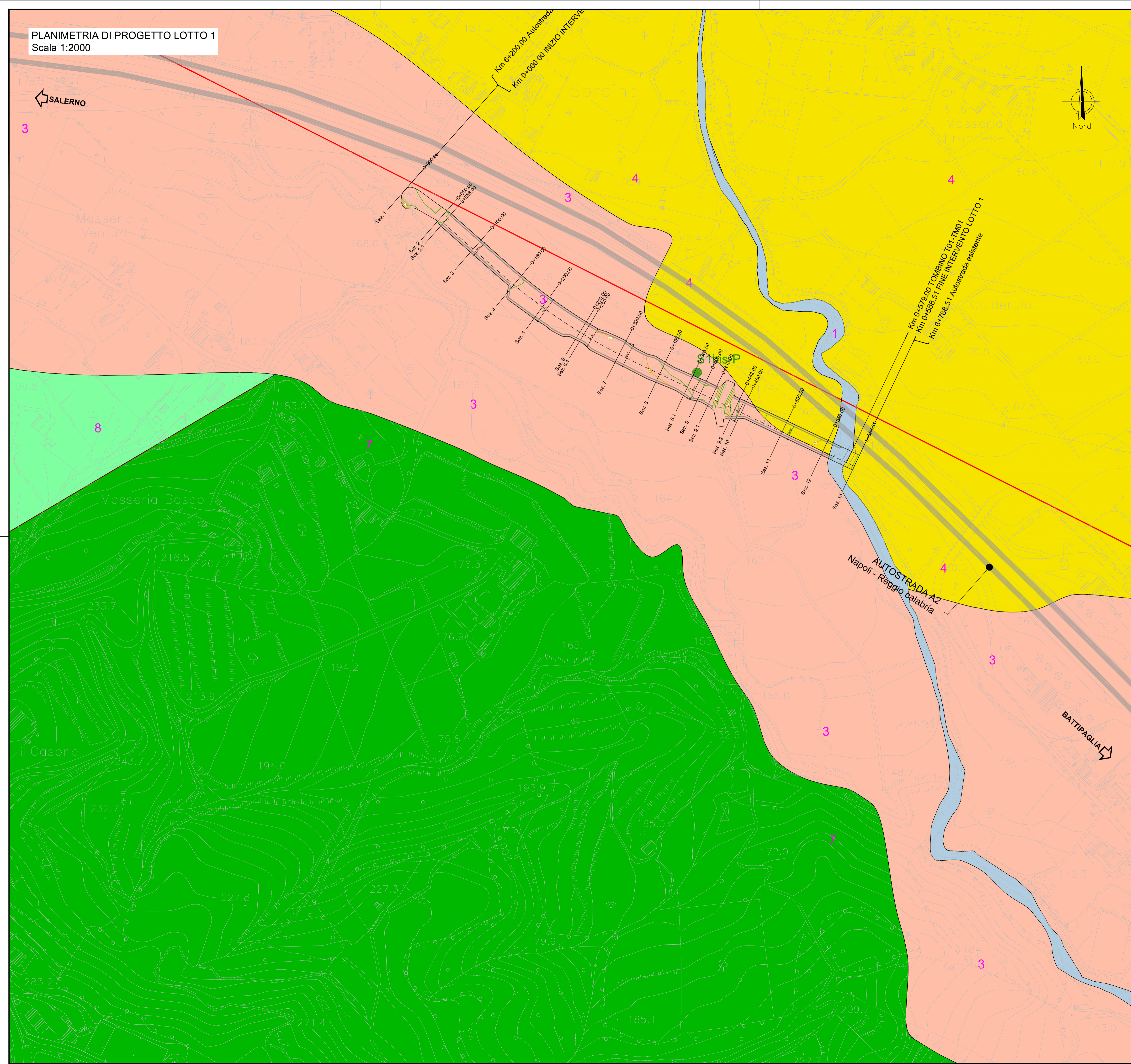


PLANIMETRIA DI PROGETTO LOTTO 1
Scala 1:2000



LEGENDA

Codice	Litologia e codici del litotipo	Classe di permeabilità (m/s) (*)		
		K₁₂	12[*]K₁₂	12[*]K₁₂²
1	Complesso idrogeologico dei depositi alluvionali recenti ed attuali (Depositi alluvionali, fluvi-pliocenici) permeabili per penetrazione variabile a seconda della granulometria dei depositi			
2	Complesso idrogeologico dei depositi detritici eluvio-culturali - depositi di frana - depositi detritici Permeabilità per penetrazione medio-bassa variabile in relazione alla granulometria dei depositi			
3	Complesso idrogeologico dei depositi vulcanici pleistocenici (Tufi e tufi calcarei) permeabili per penetrazione (10⁻⁷-10⁻⁹)			
4	Complesso idrogeologico glacio-sabbioso (Depositi alluvionali terrazzi) (fluvi-pliocenici) permeabili per penetrazione variabile a seconda della granulometria dei depositi			
5	Complesso idrogeologico dei depositi conglomeratici pleistocenici (Depositi alluvionali) permeabili per penetrazione variabile a seconda della granulometria dei depositi			
6	Complesso idrogeologico delle argille siltose Permeabilità bassa e nulla per penetrazione (10⁻⁸-10⁻⁹)			
7	Complesso idrogeologico calcareo-marnoso (Calcarei marini e marni calcarei con livelli arenacei). La permeabilità del complesso è compresa tra (10⁻⁸-10⁻⁹)			
8	Complesso idrogeologico delle argille e marni Permeabilità bassa e nulla per penetrazione (10⁻⁸-10⁻⁹)			

(*) Permeabilità (*) Dati ottenuti da laboratorio

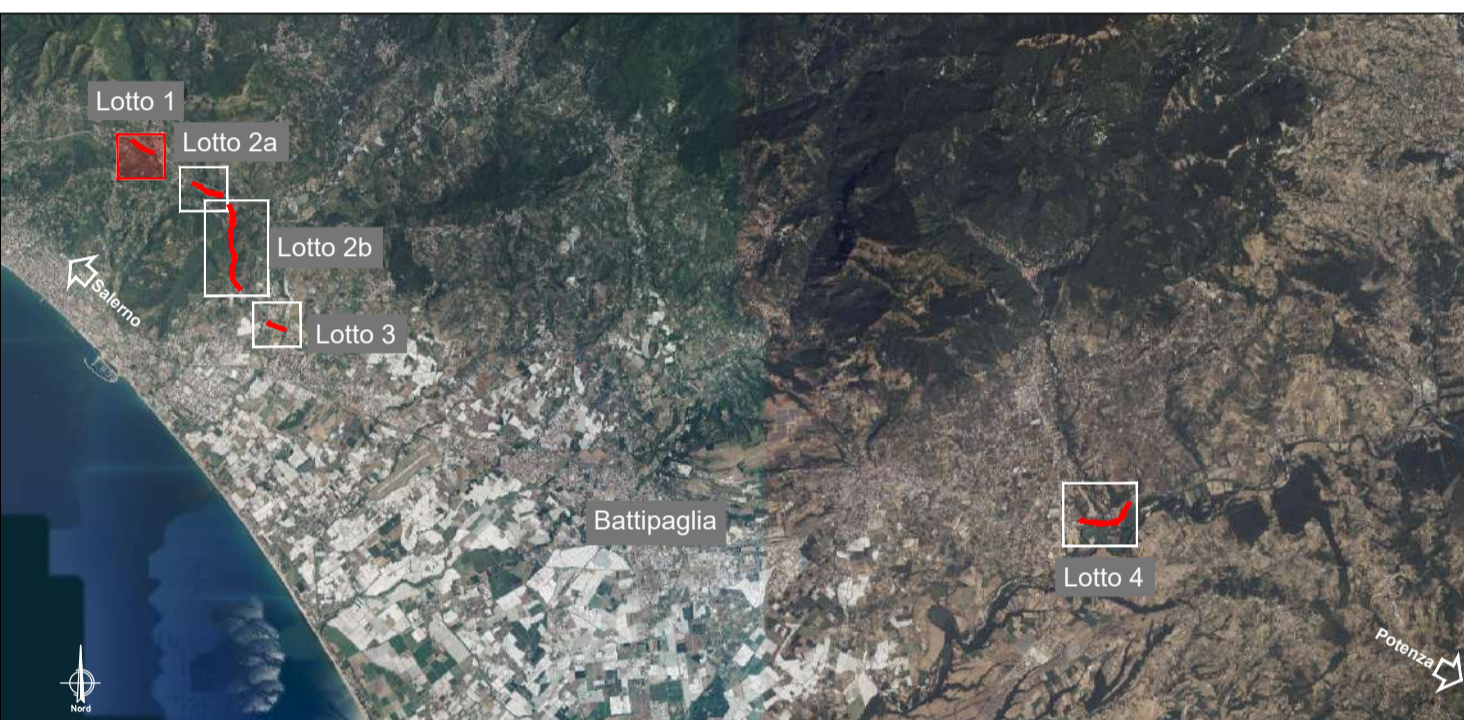
— Faglia

CAMPAGNA INDAGINI GEOGNOSTICHE MARZO 1997

● S11m Sondaggio Geognostico attrezzato con piezometro a tubo aperto
Quota rilevata (s.l.m.)

CAMPAGNA INDAGINI GEOGNOSTICHE 2023

● S11* Sondaggio Geognostico attrezzato con piezometro
Quota rilevata (s.l.m.)



Sanas
GRUPPO FS ITALIANE

Direzione Tecnica

AUTOSTRADA A2 DEL MEDITERRANEO
Interventi per la rinaturalizzazione o il riutilizzo dei tratti campani dismessi con particolare riferimento ai lotti fra il km 8+000 e il km 13+000 e fra il km 36+000 e il km 53+000

PROGETTO DEFINITIVO COD. UC149

<p>PROGETTAZIONE: ATI SINTAGMA - GDG - ICARIA</p> <p>IL RESPONSABILE DELL'INTEGRAZIONE DELLE PRESTAZIONI SPECIALISTICHE: Dott. Ing. Nando Granieri Ordine degli Ingegneri della Prov. di Perugia n° A351</p> <p>IL PROGETTISTA: Dott. Geol. Giorgio Cerquiglini Ordine dei Geologi della Regione Umbria n°108</p> <p>IL GEOLOGO: Dott. Geol. Giorgio Cerquiglini Ordine dei Geologi della Regione Umbria n°108</p> <p>IL R.U.P.: Dott. Ing. Antonio Citarella</p> <p>IL COORDINATORE PER LA SICUREZZA IN FASE DI PROGETTAZIONE: Dott. Ing. Filippo Pambianco Ordine degli Ingegneri della Prov. di Perugia n° A1373</p>	<p>IL GRUPPO DI PROGETTAZIONE: MANDATARIA: bintagma</p> <p>MANDANTARI: </p> <p>Dott. Ing. N. Granieri Dott. Arch. V. Truffini Dott. Ing. A. Branciani Dott. Ing. F. Durastanti Dott. Ing. E. Bartolucci Geom. G. Cerquiglini Geom. S. Scopetta Dott. Ing. L. Dini Dott. Ing. L. Neri Dott. Ing. F. Pambianco Dott. Ing. F. Serrì Nalli Geom. C. Calzola Dott. Ing. F. Rotta Dott. Ing. E. Santucci</p> <p>Dott. Ing. D. Caricani Dott. Ing. S. Sacconi Dott. Ing. M. Baccarelli Dott. Geol. L. Casaburi Dott. Ing. C. Conzatti Geom. G. Pulli Dott. Ing. V. Rotisciani Dott. Ing. F. Macchioni Dott. Ing. C. Vicini Dott. Ing. V. Purno Dott. Ing. G. Sgarani</p> <p>INGEGNERIA DELLA PROVINCIA DI PERUGIA </p>
<p>PROTOCOLLO</p>	<p>DATA</p>

02.GEOLOGIA
02.01. ELABORATI GENERALI GEOLOGIA
Carta idrogeologica di dettaglio Lotto 1

CODICE PROGETTO	NOME FILE	REVISIONE	SCALA:
PROGETTO	T01-GEO1-GEO-CIO1-B		
PROGETTO	PROG.		
DPUUCO149	D 21		
CODICE ELAB.	T01GE01GEOCI01	B	1:2000
REV.	DESCRIZIONE	DATA	REDDATTO
B	Revisione a seguito istruttoria ANAS	APR 2024	L. Casaburi G. Cerquiglini N. Granieri
A	Emissione	OTT 23	L.Casaburi G.Cerquiglini N.Granieri
REV.	DESCRIZIONE	DATA	REDDATTO
			VERIFICATO
			APPROVATO