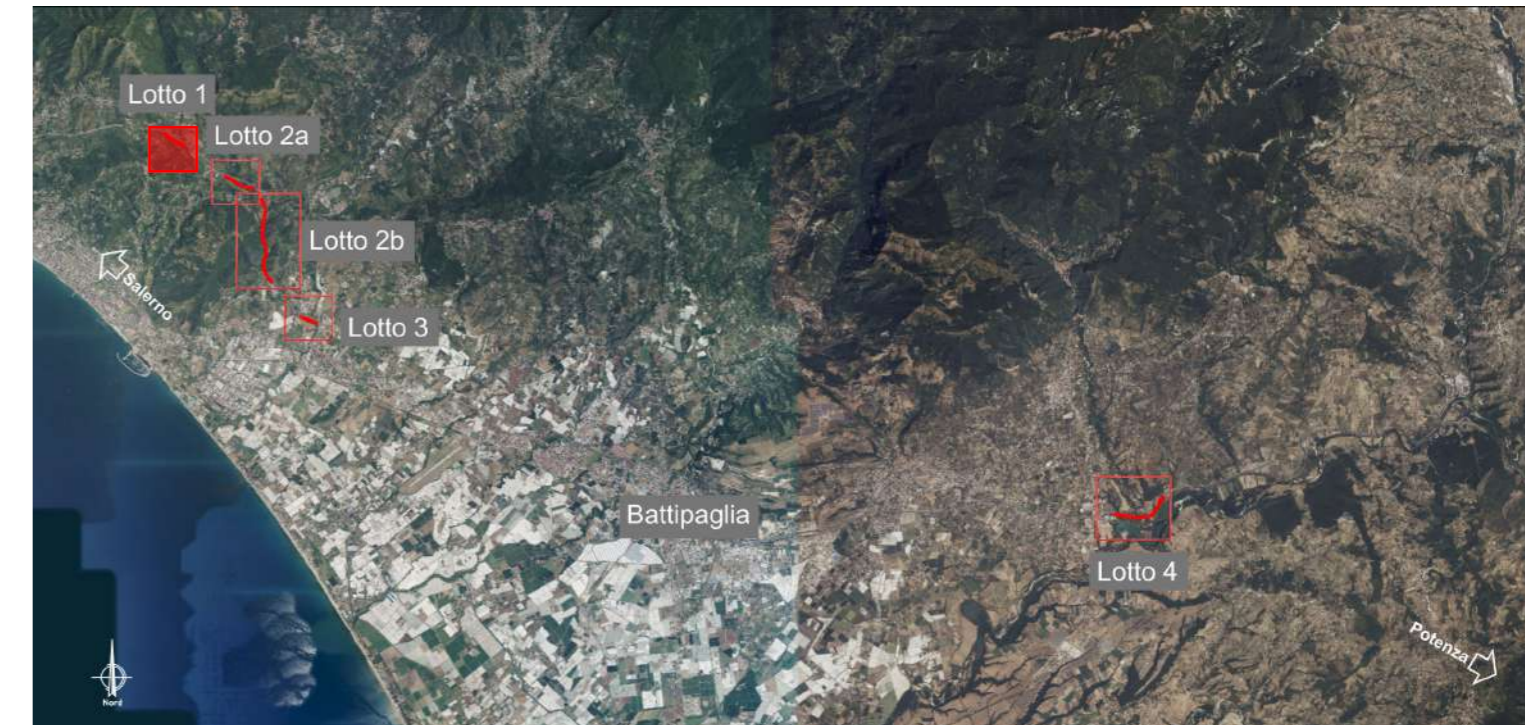


LEGENDA:

- Confini Comunali
 - Perimetro interventi
 - Colture legnose
 - Vegetazione delle aree agricole
 - Vegetazione ripariale
 - Boschi di latifoglie
- Unità ecosistemiche (Fonte: Interpretazione ortofoto e rilievi diretti)



Direzione Tecnica

AUTOSTRADA A2 DEL MEDITERRANEO
Interventi per la rinaturalizzazione o il riutilizzo dei tratti campani dismessi con particolare riferimento ai lotti fra il km 8+000 e il km 13+000 e fra il km 36+000 e il km 53+000

PROGETTO DEFINITIVO COD. UC149

PROGETTAZIONE: ATI SINTAGMA - GDG - ICARIA

<p>IL RESPONSABILE DELL'INTEGRAZIONE DELLE PRESTAZIONI SPECIALISTICHE: Dott. Ing. Nando Granieri Ordine degli Ingegneri della Prov. di Perugia n° A351</p>	<p>IL GRUPPO DI PROGETTAZIONE: MANDATARIA: MANDANTI: </p> <p>IL PROGETTISTA: Elena Bartolucci Ordine degli Ingegneri della Prov. di Perugia n° A3217</p> <p>IL GEOLOGO: Dott. Geol. Giorgio Cerquiglioni Ordine dei Geologi della Regione Umbria n°108</p> <p>IL R.U.P.: Dott. Ing. Antonio Citarella</p> <p>IL COORDINATORE PER LA SICUREZZA IN FASE DI PROGETTAZIONE: Dott. Ing. Filippo Pambianco Ordine degli Ingegneri della Prov. di Perugia n° A1373</p>
<p>PROTOCOLLO</p>	<p>DATA</p>

06.AMBIENTE
06.03 ANALISI AMBIENTALE - BIODIVERSITÀ

Carta delle unità ecosistemiche Lotto 1

CODICE PROGETTO	NOME FILE	REVISIONE	SCALA:																		
PROGETTO	T01-IA03-AMB-CT02-B																				
LIV. PROG.	CODICE ELAB.																				
D	T01IA03AMBCT02	B	1:5000																		
N. PROG.																					
21																					
<table border="1" style="width: 100%; border-collapse: collapse;"> <tr> <th>REV.</th> <th>DESCRIZIONE</th> <th>DATA</th> <th>REDATTO</th> <th>VERIFICATO</th> <th>APPROVATO</th> </tr> <tr> <td>B</td> <td>Revisione a seguito istruttoria Anas</td> <td>APR 24</td> <td>S.Braccini</td> <td>E. Bartolucci</td> <td>N.Granieri</td> </tr> <tr> <td>A</td> <td>Emissione</td> <td>OTT 23</td> <td>S.Braccini</td> <td>E. Bartolucci</td> <td>N.Granieri</td> </tr> </table>				REV.	DESCRIZIONE	DATA	REDATTO	VERIFICATO	APPROVATO	B	Revisione a seguito istruttoria Anas	APR 24	S.Braccini	E. Bartolucci	N.Granieri	A	Emissione	OTT 23	S.Braccini	E. Bartolucci	N.Granieri
REV.	DESCRIZIONE	DATA	REDATTO	VERIFICATO	APPROVATO																
B	Revisione a seguito istruttoria Anas	APR 24	S.Braccini	E. Bartolucci	N.Granieri																
A	Emissione	OTT 23	S.Braccini	E. Bartolucci	N.Granieri																