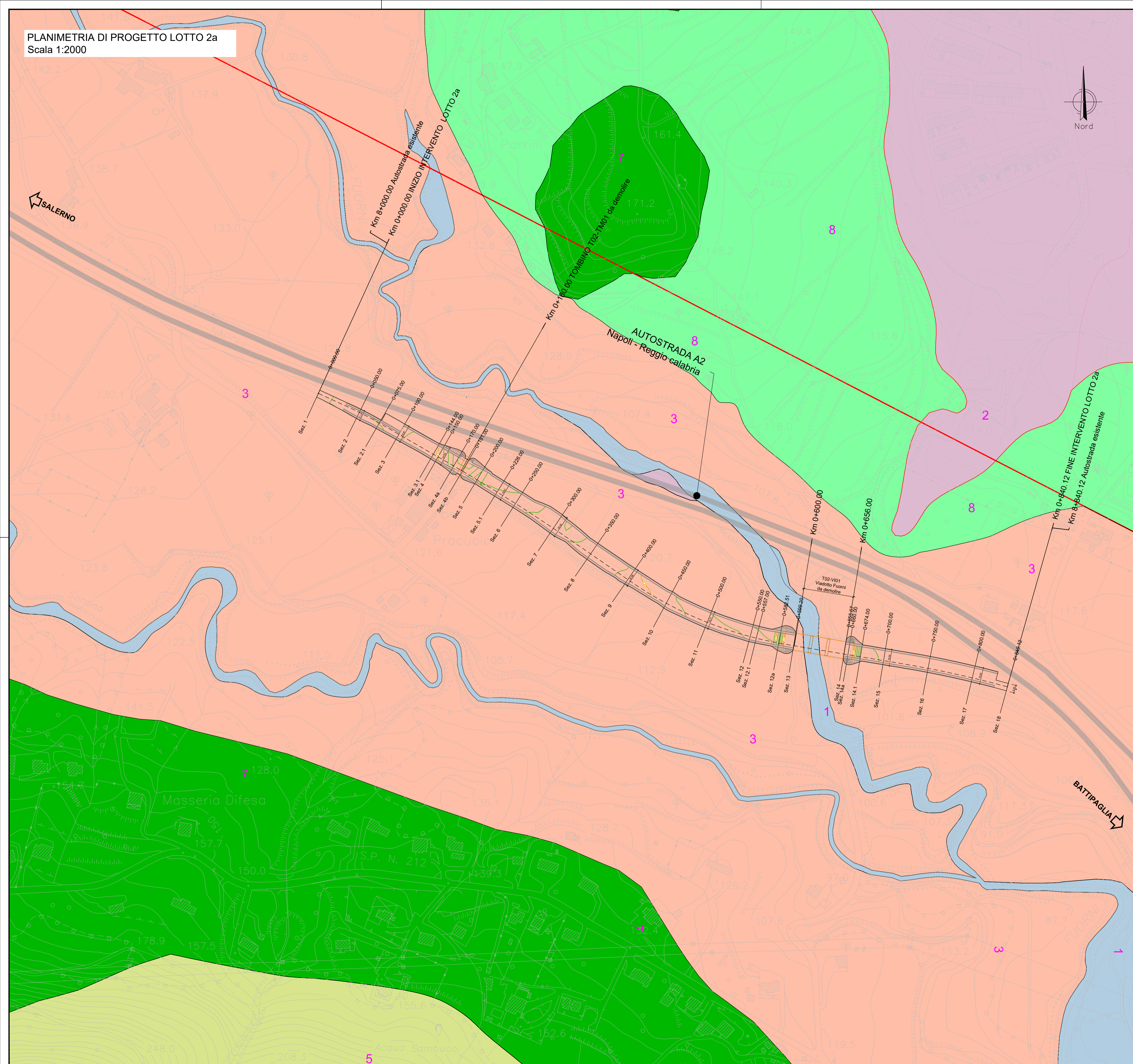


PLANIMETRIA DI PROGETTO LOTTO 2a
Scala 1:2000

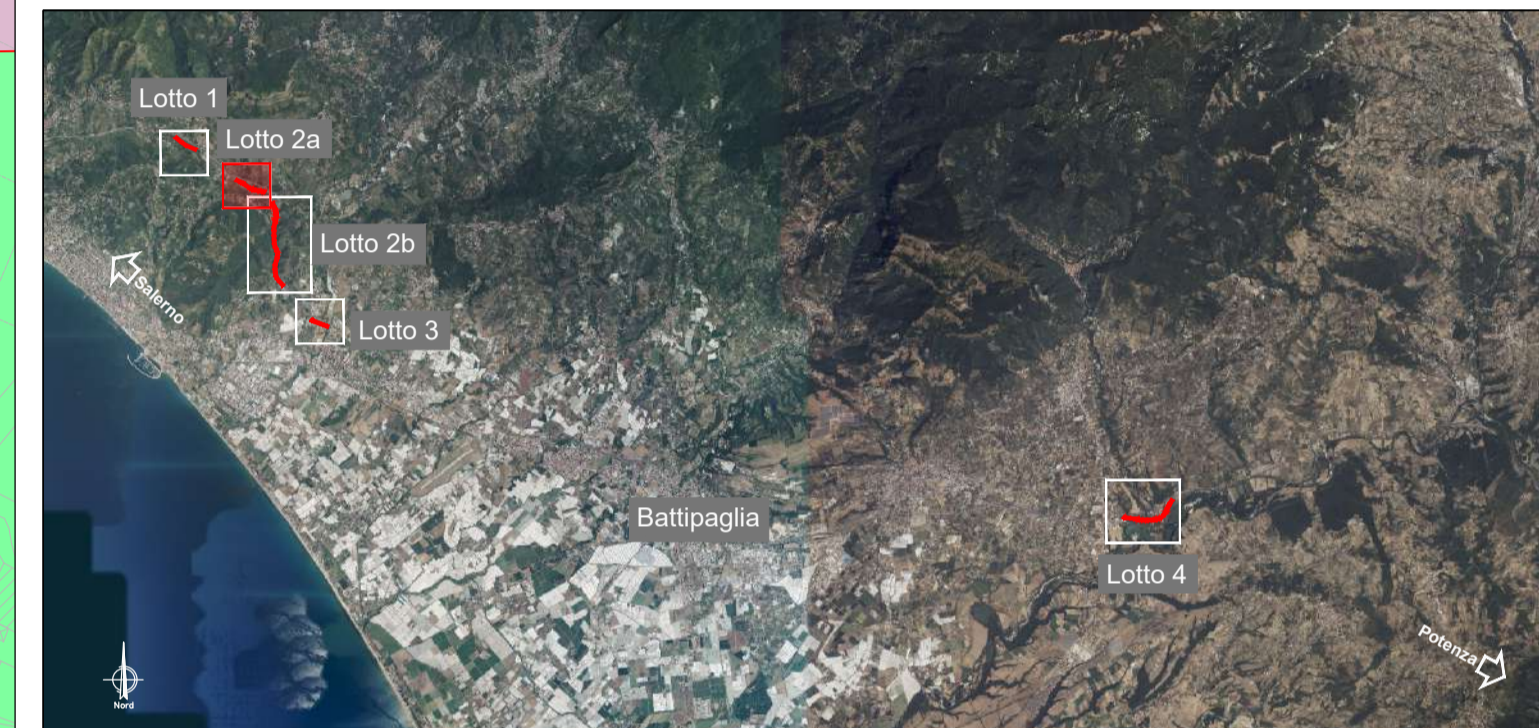


LEGENDA

Codice	Litologia e codici di litologia	Classe di permeabilità (m/s) (*)			
		K<1E⁷	1E⁷-K<1E⁶	1E⁶-K<1E⁵	K<1E⁵
1	Complesso idrogeologico di depositi alluvionali recenti ed attuali (depositi alluvionali, fango-piombrosi permeabili per percolazione con grado variabile a seconda della granulometria dei depositi).				
2	Complesso idrogeologico di depositi detritici clivati-clivati - depositi di frana - depositi detritici permeabili per percolazione medio-bassa variabile in relazione alla granulometria dei depositi.				
3	Complesso idrogeologico di depositi vulcanici pleistocenici (Parchesi) invertebrati poligenetici scarsamente permeabili per percolazione (K<1E⁸-10⁻⁷).				
4	Complesso idrogeologico ghiaioso-sabbioso (Argenti) alluvionale (terrace) più-più pleistocenici permeabili per percolazione con grado variabile a seconda della granulometria dei depositi.				
5	Complesso idrogeologico di depositi conglomeratici pleistocenici (depositi alluvionali) permeabili per percolazione con grado variabile a seconda della granulometria dei depositi.				
6	Complesso idrogeologico delle argille (Boni) permeabilità bassa e nulla per percolazione (10⁻⁸-10⁻⁹).				
7	Complesso idrogeologico calcareo-marnoso (Cali) marnoso e marna calcarea con livelli erosivi. La permeabilità del complesso è compresa tra (10⁻⁸-10⁻⁹).				
8	Complesso idrogeologico delle argille e marne (Boni) permeabilità bassa e nulla per percolazione (10⁻⁸-10⁻⁹).				

(*) Permeabilità (m/s) (**) Dati ottenuti da elaborazioni

- Faglia
- CAMPAGNA INDAGINI GEOGNOSTICHE MARZO 1997
- S4/P4 Sondaggio Geognostico attrezzato con piezometro a tubo aperto
 - Quota rilevata (s.l.m.)
- CAMPAGNA INDAGINI GEOGNOSTICHE 2023
- S4/P4 Sondaggio Geognostico attrezzato con piezometro
 - Quota rilevata (s.l.m.)



Direzione Tecnica

AUTOSTRADA A2 DEL MEDITERRANEO
Interventi per la rinaturalizzazione o il riutilizzo dei tratti campani dismessi con particolare riferimento ai lotti fra il km 8+000 e il km 13+000 e fra il km 36+000 e il km 53+000

PROGETTO DEFINITIVO

COD. UC149

PROGETTAZIONE: ATI SINTAGMA - GDG - ICARIA

IL RESPONSABILE DELL'INTEGRAZIONE DELLE PRESTAZIONI SPECIALISTICHE:
Dott. Ing. Nando Granieri
Ordine degli Ingegneri della Prov. di Perugia n° A351

IL GRUPPO DI PROGETTAZIONE:
MANDATARIA: **Sintagma** **GEOTECHNICAL DESIGN GROUP** **ICARIA** (società di ingegneria)

MANDANTARI:
Dott. Ing. N. Granieri
Dott. Ing. V. Truffini
Dott. Arch. A. Bianchini
Dott. Ing. F. Durastanti
Dott. Ing. E. Bartolucci
Dott. Geol. G. Cerquiglini
Geom. S. Scopelliti
Dott. Ing. L. Neri
Dott. Ing. F. Pambianco
Dott. Ing. F. Serrì Nulli
Geom. C. Calzoni
Dott. Ing. F. Rotta
Dott. Ing. E. Santucci

IL PROGETTISTA:
Dott. Geol. Giorgio Cerquiglini
Ordine dei Geologi della Regione Umbria n°108

IL GEOLOGO:
Dott. Geol. Giorgio Cerquiglini
Ordine dei Geologi della Regione Umbria n°108

IL R.U.P.
Dott. Ing. Antonio Citarella

IL COORDINATORE PER LA SICUREZZA IN FASE DI PROGETTAZIONE:
Dott. Ing. Filippo Pambianco
Ordine degli Ingegneri della Prov. di Perugia n° A1373

PROTOCOLLO DATA

02.GEOLOGIA
02.01. ELABORATI GENERALI GEOLOGIA
Carta idrogeologica di dettaglio Lotto 2a

CODICE PROGETTO	NOME FILE	REVISIONE	SCALA:
PROGETTO DPUUCO149	T02-GE01-GE0-CI01-B		
LIV. PROG. N. PROG. D 21	CODICE ELAB. T02GE01GEOCI01	B	1:2000

REV.	DESCRIZIONE	DATA	REDATTO	VERIFICATO	APPROVATO
B	Revisione a seguito istruttoria ANAS	APR 2024	L. Casaburi	G. Cerquiglini	N. Granieri
A	Emissione	OTT 23	L. Casaburi	G. Cerquiglini	N. Granieri