

AUTOSTRADA A2 DEL MEDITERRANEO
Interventi per la rinaturalizzazione o il riutilizzo dei tratti campani dismessi con particolare riferimento ai lotti fra il km 8+000 e il km 13+000 e fra il km 36+000 e il km 53+000

PROGETTO DEFINITIVO

COD. UC149

PROGETTAZIONE: ATI SINTAGMA - GDG - ICARIA

IL RESPONSABILE DELL'INTEGRAZIONE DELLE PRESTAZIONI SPECIALISTICHE:
Dott. Ing. Nando Granieri
Ordine degli Ingegneri della Prov. di Perugia n° A351

IL GRUPPO DI PROGETTAZIONE:
MANDATARIA: **Sintagma**
MANDANTI: **GEOTECHNICAL DESIGN GROUP** e **ICARIA** società di ingegneria

IL PROGETTISTA:
Elena Bartolucci
Ordine degli Ingegneri della Prov. di Perugia n° A3217

Dott. Ing. N. Granieri
Dott. Ing. V. Truffini
Dott. Arch. A. Bracchini
Dott. Ing. F. Durastanti
Dott. Ing. E. Bartolucci
Dott. Geol. G. Cerquiglini
Geom. S. Scopetta
Dott. Ing. L. Dineili
Dott. Ing. L. Nani
Dott. Ing. F. Pambianco
Dott. Agr. F. Berti Nulli
Dott. Ing. F. Negrozzi
Geom. C. Calcina
Dott. Ing. F. Rotini
Dott. Ing. E. Santucci

IL GEOLOGO:
Dott. Geol. Giorgio Cerquiglini
Ordine dei Geologi della Regione Umbria n°108

IL R.U.P.
Dott. Ing. Antonio Citarella

IL COORDINATORE PER LA SICUREZZA IN FASE DI PROGETTAZIONE:
Dott. Ing. Filippo Pambianco
Ordine degli Ingegneri della Prov. di Perugia n° A1373

INGEGNERI DELLA PROVINCIA DI PERUGIA
Sezione A n° A351
DOTT. INGEGNERE **NANDO GRANIERI**
SETTORE CIVILE E AMBIENTALE
SETTORE INDUSTRIALE

INGEGNERI DELLA PROVINCIA DI PERUGIA
Sezione A n° A3217
DOTT. INGEGNERE **ELENA BARTOLUCCI**
SETTORE CIVILE E AMBIENTALE
SETTORE INDUSTRIALE

ORDINE DEGLI ARCHITETTI
DOTT. ARCH. **ALESSANDRO BRACCHINI**
264
DELLA PROVINCIA DI PERUGIA

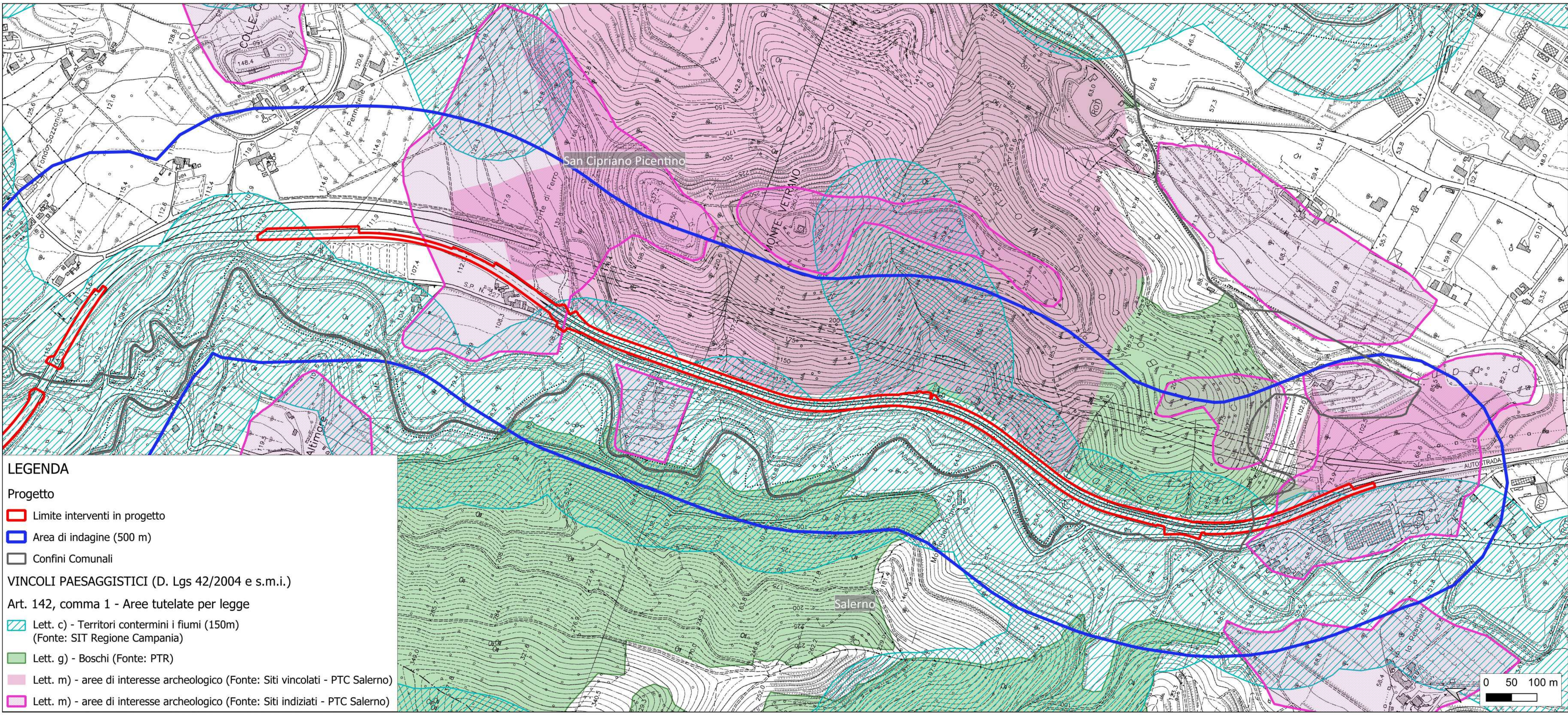
PROTOCOLLO DATA

06. AMBIENTE
06.05 RELAZIONE PAESAGGISTICA E STUDIO DI INSERIMENTO PAESAGGISTICO

Carta dei vincoli e delle tutele paesaggistiche, culturali ed ambientali - Lotto 2b

CODICE PROGETTO	NOME FILE	REVISIONE	SCALA:
PROGETTO DPUC0149	T02IA05AMBCT02	A	1:5.000
LIV. PROG. D	CODICE ELAB. T02IA05AMBCT02		
N. PROG. 21			

REV.	DESCRIZIONE	DATA	REDATTO	VERIFICATO	APPROVATO
A	Emissione	07/23	S. Bracchini	A. Bracchini	N. Granieri



LEGENDA

Progetto

- Limite interventi in progetto
- Area di indagine (500 m)
- Confini Comunali

VINCOLI PAESAGGISTICI (D. Lgs 42/2004 e s.m.i.)

Art. 142, comma 1 - Aree tutelate per legge

- Let. c) - Territori contermini i fiumi (150m) (Fonte: SIT Regione Campania)
- Let. g) - Boschi (Fonte: PTR)
- Let. m) - aree di interesse archeologico (Fonte: Siti vincolati - PTC Salerno)
- Let. m) - aree di interesse archeologico (Fonte: Siti indiziati - PTC Salerno)

