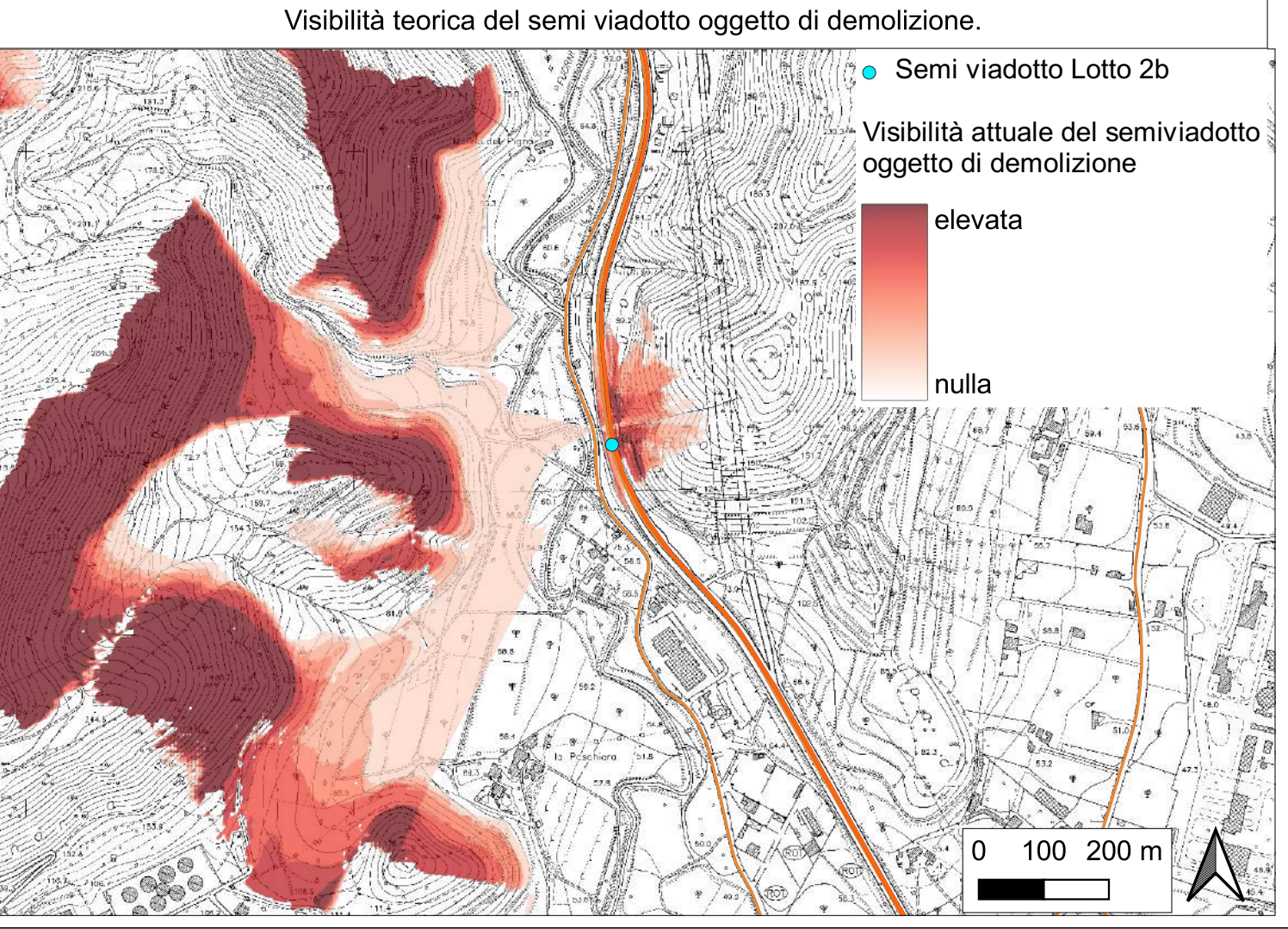


- LEGENDA**
- ▬ Sede stradale oggetto di dismissione
 - FASCE DI PERCEZIONE VISUALE**
 - Fascia di 3000 m dalla sede stradale - Lotto 2b
 - Fascia di 1500 m dalla sede stradale - Lotto 2b
 - Fascia di 1000 m dalla sede stradale - Lotto 2b
 - Fascia di 500 m dalla sede stradale - Lotto 2b
 - FRONTI DI FRUIZIONE VISUALE STATICA (Fonte: SIT Regione Campania)**
 - Ricettori visuali
 - ↗ Fronti visuali statici dai quali è potenzialmente visibile l'area di intervento
 - ASSI DI FRUIZIONE VISUALE DINAMICA (Fonte: PTC Salerno)**
 - ↔ Ferrovie
 - A2_Salerno_Reggio_Calabria
 - Viabilità secondarie
 - Tratti di viabilità dai quali è potenzialmente visibile l'area di intervento
 - ELEMENTI DEL SOPRASSUOLO CHE LIMITANO LA VISIBILITA' VERSO LE AREE**
 - Edificato
 - Vegetazione d'alto fusto (Fonte: PTR)



Sanas
GRUPPO FS ITALIANE

Direzione Tecnica

AUTOSTRADA A2 DEL MEDITERRANEO
Interventi per la rinaturalizzazione o il riutilizzo dei tratti campani dismessi con particolare riferimento ai lotti fra il km 8+000 e il km 13+000 e fra il km 36+000 e il km 53+000

PROGETTO DEFINITIVO COD. UC149

PROGETTAZIONE: ATI SINTAGMA - GDG - ICARIA

<p>IL RESPONSABILE DELL'INTEGRAZIONE DELLE PRESTAZIONI SPECIALISTICHE: Dott. Ing. Nando Granieri Ordine degli Ingegneri della Prov. di Perugia n° A351</p> <p>IL PROGETTISTA: Elena Bartolucci Dott. Arch. V. Truffini Dott. Ing. F. Furastanti Dott. Ing. E. Bartolucci Dott. Geol. G. Cerquigini Geom. S. Scoppa Dott. Ing. L. Dinelli Dott. Ing. F. Pambianco Dott. Agr. F. Sani Nelli Dott. Ing. F. Negrozzi Geom. C. Caporina Dott. Ing. F. Rossi Dott. Ing. E. Santucci</p> <p>IL GEOLOGO: Dott. Geol. Giorgio Cerquigini Ordine dei Geologi della Regione Umbria n°108</p> <p>IL R.U.P. Dott. Ing. Antonio Citarella</p> <p>IL COORDINATORE PER LA SICUREZZA IN FASE DI PROGETTAZIONE: Dott. Ing. Filippo Pambianco Ordine degli Ingegneri della Prov. di Perugia n° A1373</p>	<p>IL GRUPPO DI PROGETTAZIONE: MANDATARIA:</p> <p>Sintagma Dott. Ing. N. Granieri Dott. Arch. V. Truffini Dott. Ing. F. Furastanti Dott. Ing. E. Bartolucci Dott. Geol. G. Cerquigini Geom. S. Scoppa Dott. Ing. L. Dinelli Dott. Ing. F. Pambianco Dott. Agr. F. Sani Nelli Dott. Ing. F. Negrozzi Geom. C. Caporina Dott. Ing. F. Rossi Dott. Ing. E. Santucci</p> <p>MANDANTIS: ICARIA Società di Ingegneria Dott. Ing. D. Cianciani Dott. Ing. S. Sacconi Dott. Ing. M. Bazzani Dott. Geol. L. Casaburi Dott. Ing. C. Corsi Geom. G. Pulli Geom. G. Sgarbi</p> <p>INGEGNERI DELLA PROVINCIA DI PERUGIA SEZIONE A N° A3217 DOTT. ING. NANDO GRANIERI SEZIONE A N° A3217 DOTT. ARCH. VALENTINA TRUFFINI DOTT. ING. FILIPPO PAMBIANCO DOTT. ING. ELENNA BARTOLUCCI DOTT. ING. ANTONIO CITARELLA</p>
---	--

PROTOCOLLO _____ DATA _____

06. AMBIENTE
06.05 RELAZIONE PAESAGGISTICA E STUDIO DI INSERIMENTO PAESAGGISTICO
Carta della percezione visiva e dell'intervisibilità - Lotto 2b

CODICE PROGETTO		NOME FILE		REVISIONE	SCALA:
DPUC0149		T02IA05AMBCT06		B	1:10.000
PROGETTO	ELAB.	DATA	REDDATTO	VERIFICATO	APPROVATO
B	Revisione a seguito istruttoria Anas	APR 24	S. Brocchini	A. Brocchini	N. Granieri
A	Emissione	OTT 23	S. Brocchini	A. Brocchini	N. Granieri