

1 Prospetti Muri
1 : 500

INTERVENTO DI DEMOLIZIONE E RIVESTIMENTO
Prospetti dei muri oggetto di intervento. Individuazione delle porzioni di muro da demolire e aree da rivestire con pietrame per inserimento ambientale.

1. RIPRISTINO SUPERFICIALE - SEZIONI TIPOLOGICHE DI INTERVENTO

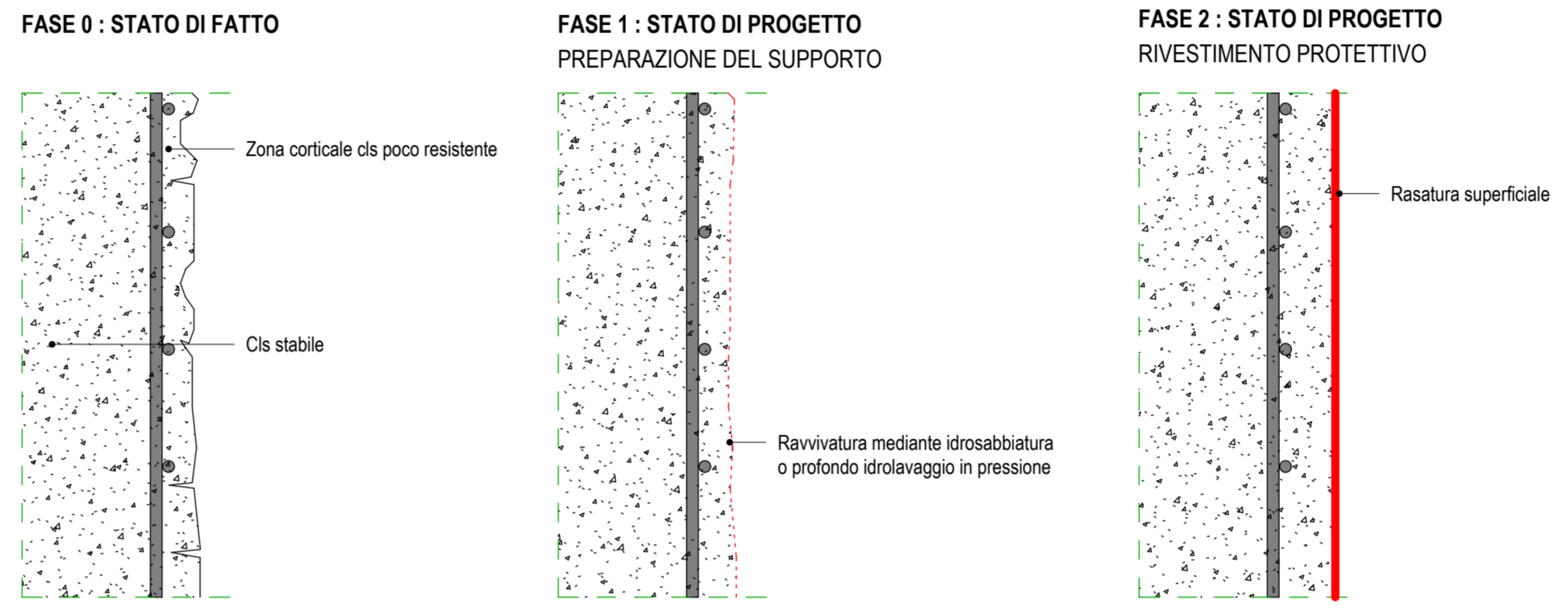
Rasatura superficiale con malta polimerica bicomponente_ sp. 2 mm

1. RAVVIVATURA DI STRUTTURE IN CONGLOMERATO CEMENTIZIO (Art. ANAS B.09.205)

Da eseguirsi a mezzo di idrosabbatura con acqua e sabbia in pressione e/o mediante sabbiatrice con solo sabbia silicea con pressione massima 400 atm fino ad ottenere superfici bonificate, pulite e sgrassate con ferri di armature dissodati allo scopo di eliminare zone corticali poco resistenti o degradate che possano fungere da falso aggrappo ai successivi trattamenti.

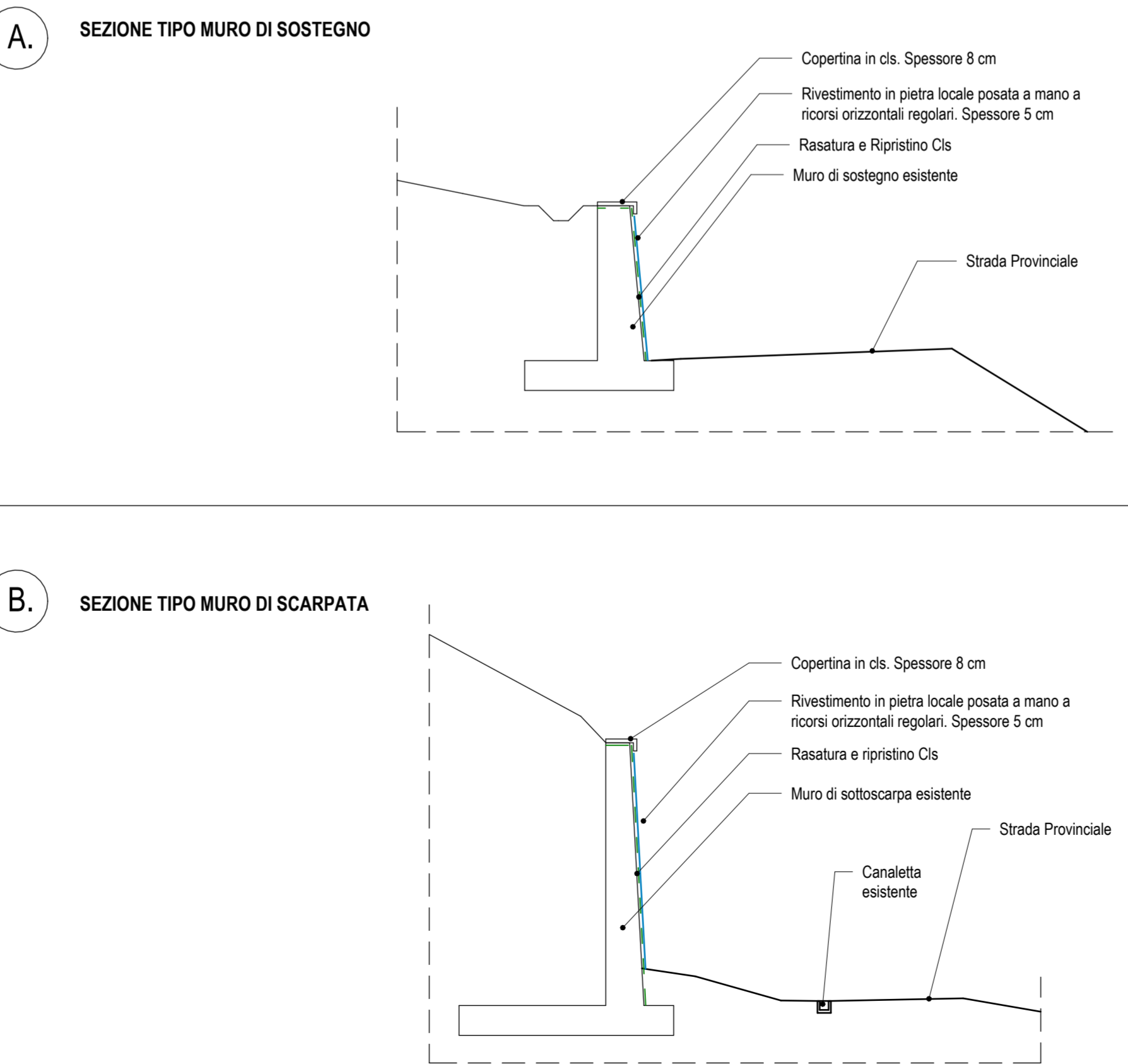
2. PROTEZIONE DELLE SUPERFICI (Art. ANAS B.09.215.a)

Impermeabilizzazione e rasature di strutture leggermente degradate con malta cementizia bicomponente polimero modificata. Applicazione a spatola o a spruzzo di Malta cementizia elastica bicomponente a base di aggregati a grana fine selezionati, leganti idraulici, additivi e polimeri, in spessori di 2 mm.

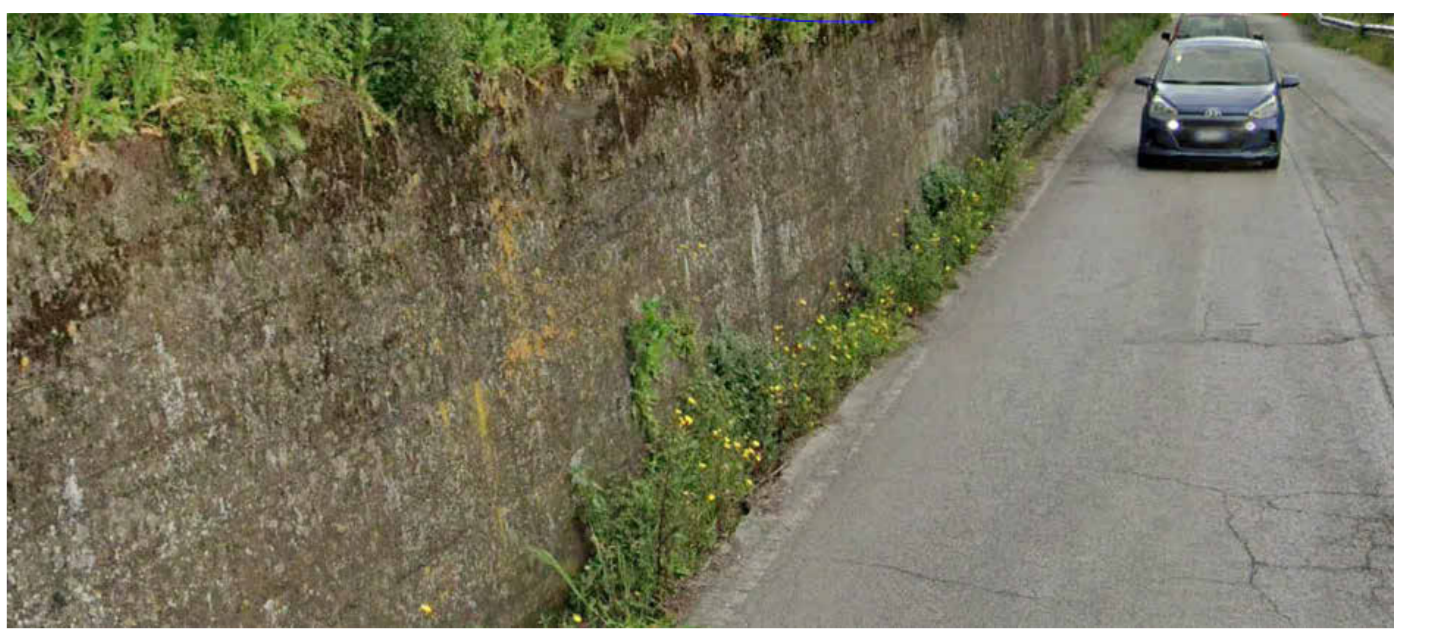


2. RIVESTIMENTO IN PIETRA

Pietra locale posata a mano_ sp. 5 cm



DEGRADO TIPOLOGICO



DESCRIZIONE

Superfici verticali e orizzontali con tracce di umidità o di scolo, con calcestruzzo vespaioso e/o poroso esposto alle intemperie o agli effetti dei sali disgelanti. Presenza di fenomeni fessuratici distribuiti e ramificati.



Direzione Tecnica

AUTOSTRADA A2 DEL MEDITERRANEO
Interventi per la rinaturalizzazione o il riutilizzo dei tratti campani dismessi con particolare riferimento ai lotti fra il km 8+000 e il km 13+000 e fra il km 36+000 e il km 53+000

PROGETTO DEFINITIVO

cod. UC149

PROGETTAZIONE: ATI SINTAGMA - GDG - ICARIA

<p>IL RESPONSABILE DELL'INTEGRAZIONE DELLE PRESTAZIONI SPECIALISTICHE: Dott. Ing. Nando Granieri Ordine degli Ingegneri della Prov. di Perugia n° A351</p>	<p>IL GRUPPO DI PROGETTAZIONE: MANDATARIA: Sintagma Dott. Ing. N. Granieri Dott. Ing. V. Truffelli Dott. Arch. A. Braccioni Dott. Ing. F. Durastanti Dott. Ing. E. Barattucci Geom. S. Cerquiglini Geom. L. Drotti</p>	<p>MANDANTI: ICARIA Dott. Ing. V. Rotoliani Dott. Ing. P. Maschioni Geom. C. Viscini Dott. Ing. V. Pannone Dott. Ing. G. Pelli Geom. C. Sugrani</p>
<p>IL PROGETTISTA: Ordine degli Ingegneri della Prov. di...</p>	<p>IL GEOLOGO: Dott. Geol. Giorgio Cerquiglini Ordine dei Geologi della Regione Umbria n° 108</p>	<p>IL COORDINATORE PER LA SICUREZZA IN FASE DI PROGETTAZIONE: Dott. Ing. Filippo Pambianco Ordine degli Ingegneri della Prov. di Perugia n° A1373</p>

14.STRUTTURE
14.04 OPERE DI SOSTEGNO
Tipologico di intervento di risanamento per muri di sostegno - Lotto 2b

CODICE PROGETTO	NOME FILE	REVISIONE	SCALA:
PROGETTO DPU0149	102-0501-STR-D01-A		
LIV. PROG. N. PROG. D 21	CODICE ELAB. T020501STRDI01	B	Varie
REV.	DESCRIZIONE	DATA	REDDATTO VERIFICATO APPROVATO
B	Revisione a seguito istruttoria Anas	APR 24	F. Pagnano E. Bartolucci N. Granieri
A	Emissione	097 23	F. Pagnano E. Bartolucci N. Granieri