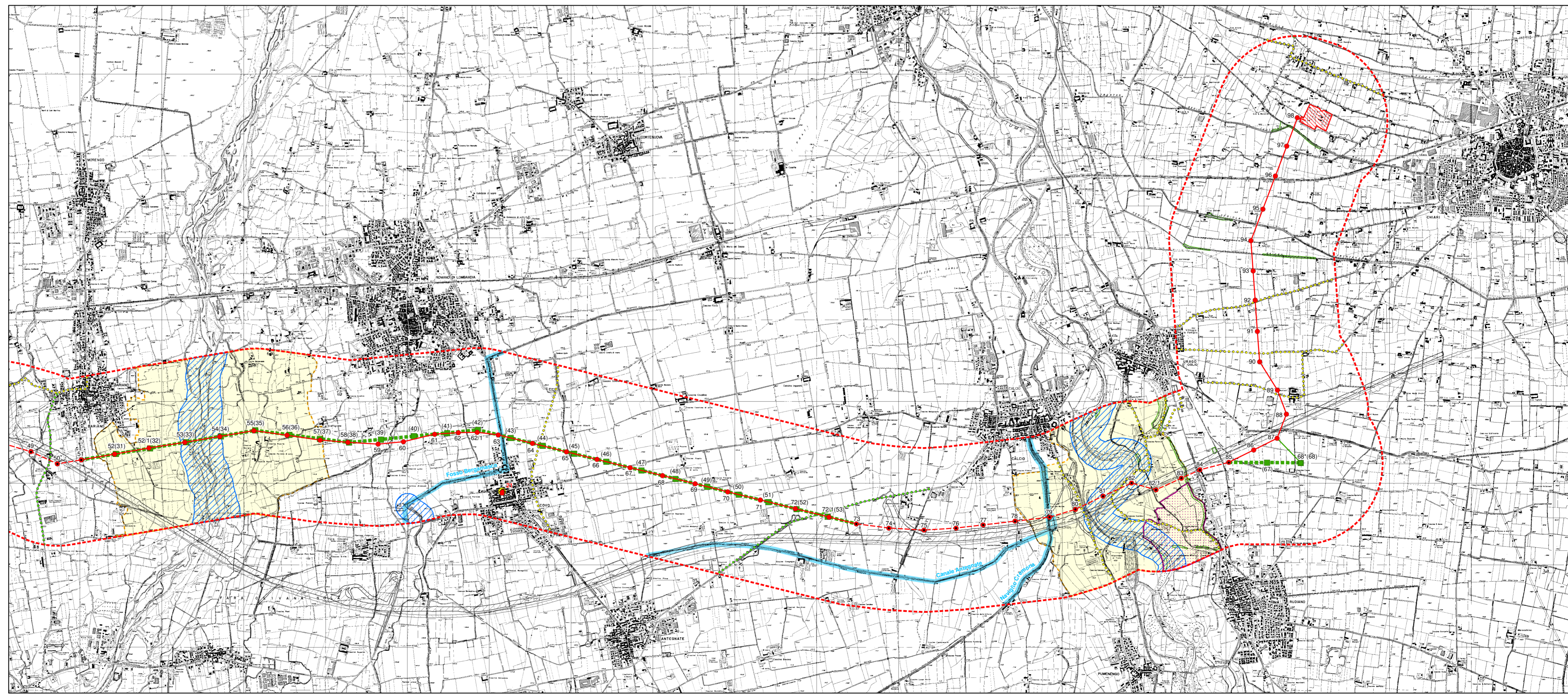


Figura A1 Ricognizione Vincolistica ai sensi del D.Lgs.42/2004 e s.m.i. ed Identificazione dei Beni Puntuali e Lineari di Interesse Paesaggistico



Figura A2 Ricognizione Vincolistica ai sensi del D.Lgs.42/2004 e s.m.i. ed Identificazione dei Beni Puntuali e Lineari di Interesse Paesaggistico



LEGENDA

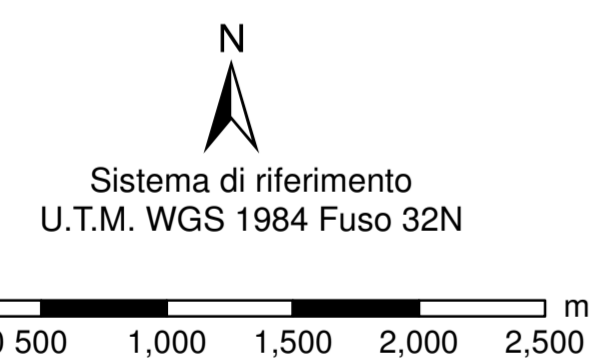
Modalità di Intervento A: Nuova Costruzione con Demolizione	Stazione Elettrica "Cassano d'Adda" Sezione 380 kV
Realizzazione Nuovo Elettrodotto Aereo 380 kV DT	Stazione Elettrica "Cassano d'Adda" Sezione 220 kV
Realizzazione Nuovo Raccordo Aereo 220 kV ST	Stazione Elettrica "Chiaro"
Demolizione Elettrodotto Aereo Esistente a 220 kV ST	Autostrada Bre.Be.Mi.
Modalità di Intervento B: Montaggio Mensole e Posa Conduuttori	Linea Ferroviaria RFI AV-AC
Armamento Sostegni Esistenti con Conduuttori Aerei 380 kV DT	
Modalità di Intervento C: Nuova Costruzione	
Realizzazione Nuovo Elettrodotto Aereo 380 kV DT	

Figura A1.A2 - Ricognizione Vincolistica ai sensi del D.Lgs.42/2004 e s.m.i. ed Identificazione dei Beni Puntuali e Lineari di Interesse Paesaggistico

Area di Studio (Buffer 1 km)

Vincoli Paesaggistici ai sensi del D.Lgs.42/2004 e s.m.i.

Aree di Notevole Interesse Pubblico (art.136)	Beni Puntuali Architettonici e Storico-Culturali
Territori Contermine ai Laghi (art.142, comma 1, lettera b)	Edifici di Interesse Storico-Artistico Sottoposti a Decreto di Vincolo (art.136 D.Lgs.42/2004 e s.m.i.)
Fiumi, Torrenti e Corsi d'Acqua (art.142, comma 1, lettera c)	Edifici di Interesse Storico-Artistico Segnalati dalla Guida Rossa della Lombardia - Touring Club Italiano
Parchi e Riserve Nazionali o Regionali (art.142, comma 1, lettera f)	Architetture o Edifici di Interesse Storico-Artistico Catalogati nel SIRBeC
Territori Coperti da Foreste e da Boschi (art.142, comma 1, lettera g)	Beni Lineari di Interesse Paesaggistico
Aree di Interesse Archeologico (art.142, comma 1, lettera m)	Rete Idrografica Storica
	Tracciati Guida Paesaggistici
	Strade Panoramiche



REVISIONI					
00	30/10/2013	PRIMA EMISSIONE	STEAM SRL	L. Moliana	N. Rivabene
N.	DATA	DESCRIZIONE	ELABORATO	VERIFICATO	APPROVATO
TIPOLOGIA DELL'ELABORATO		CODIFICA DELL'ELABORATO			
		DETEBR11002BASA0028			
PROGETTO		TITOLO			
		Tavola 850			
RICAVATO DAL DOC. TERNA		"Ricognizione Vincolistica ai sensi del D.Lgs.42/2004 e s.m.i. ed Identificazione dei Beni Puntuali e Lineari di Interesse Paesaggistico"			
CLASSIFICAZ. DI SICUREZZA					
NOME DEL FILE	SCALA CAD	FORMATO	SCALA	FOGLIO	
Tav.850 - Vincoli Paesaggio.pdf		A1	1:30,000	1/1	

Questo documento contiene informazioni di proprietà Terma SpA e deve essere utilizzato esclusivamente dal destinatario in relazione alle finalità per le quali è stato ricevuto. È vietata qualsiasi forma di riproduzione o divulgazione senza l'esplicito consenso di Terma SpA. This document contains information proprietary to TERMA S.p.A. and it will have to be used exclusively for the purposes for which it has been furnished. Whichever shape of spreading or reproduction without the written permission of TERMA S.p.A. is prohibi.