

LEGENDA

	Alternativa 1: Nuova Costruzione 380 kV		Alternativa 4
	Alternativa 1: Solo Montaggio Mensole 380 kV		Alternativa 5
	Alternativa 1: Nuova Costruzione 220 kV		Alternativa 6
	Alternativa 2		Elettrodotto Esistente 220 kV
	Alternativa 3		Stazione Elettrica "Chiar"
	Stazione Elettrica "Cassano d'Adda" Sezione 380 kV		Autostrada Bre Be Mi. e Linea Ferroviaria RFI AV-AC
	Stazione Elettrica "Cassano d'Adda" Sezione 220 kV		

Figura A1.A2 - Alternative di Tracciato

Vincoli Paesaggistici ai sensi del D.Lgs.42/2004 e s.m.i.

	Are e di Notevole Interesse Pubblico (art.136)		Beni Puntuali Architettonici e Storico-Culturali
	Fiumi, Torrenti e Corsi d'Acqua (art.142, comma 1, lettera c)		Edifici di Interesse Storico-Artistico Sottoposti a Decreto di Vincolo (art.136 D.Lgs.42/2004 e s.m.i.)
	Territori Contermine ai Laghi (art.142, comma 1, lettera b)		SIC - Siti di Interesse Comunitario
	Parchi e Riserve Nazionali o Regionali (art.142, comma 1, lettera f)		Are Urbanizzate
	Territori Coperti da Foreste e da Boschi (art.142, comma 1, lettera g)		

Figura A1 Alternative di Tracciato

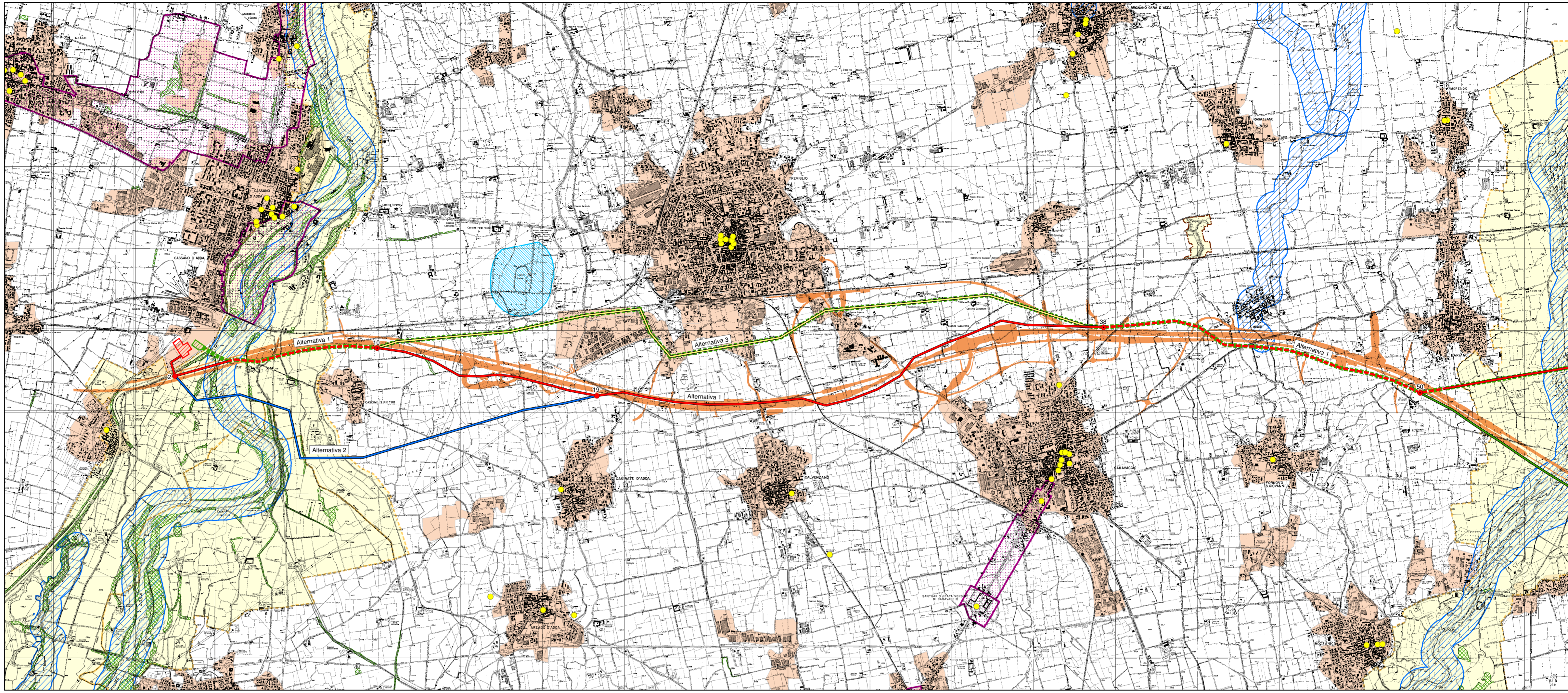
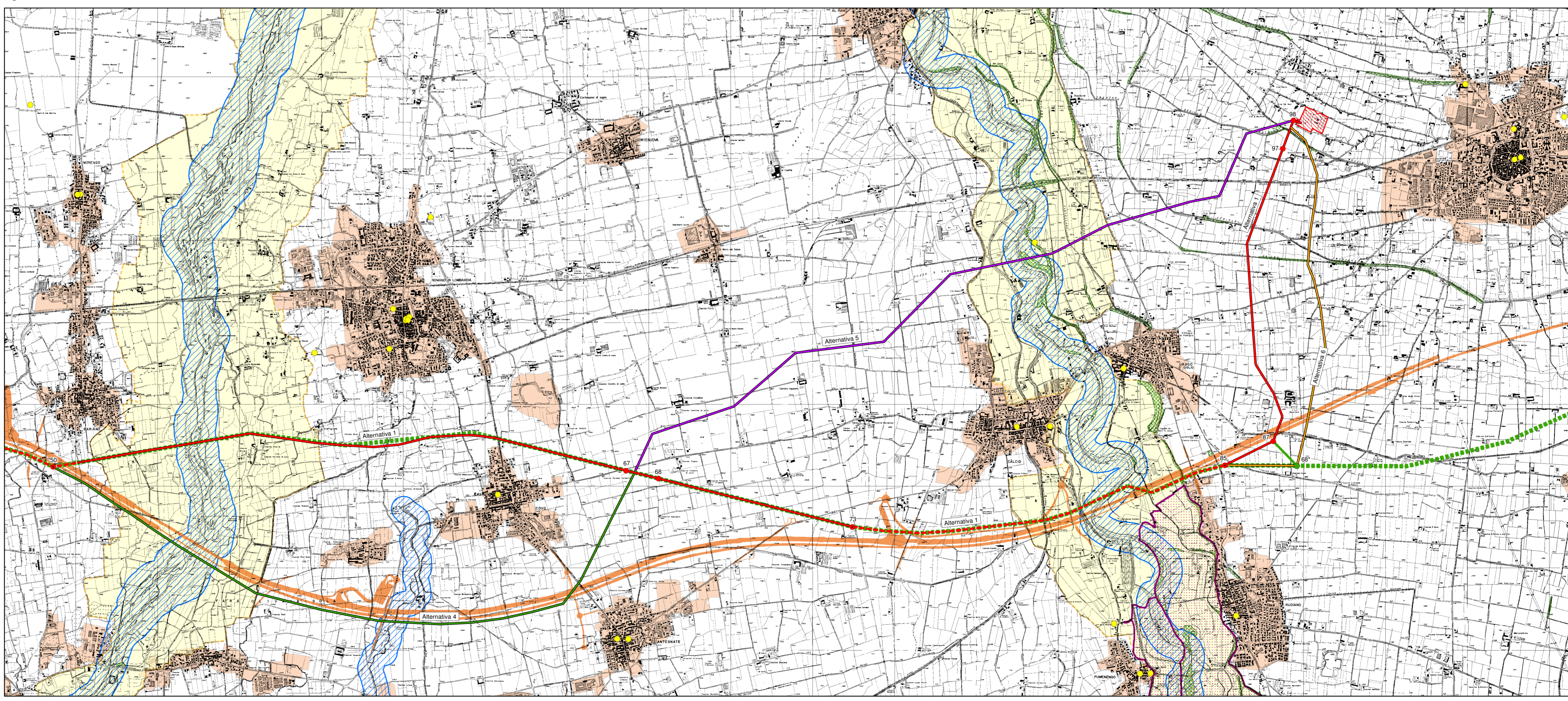
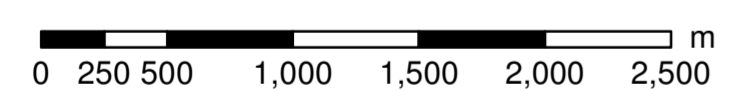


Figura A2 Alternative di Tracciato



Sistema di riferimento
U.T.M. WGS 1984 Fuso 32N



REVISIONI					
00	30/10/2013	PRIMA EMISSIONE	STEAM SRL	L. Molana	N. Rivabene
N.	DATA	DESCRIZIONE	ELABORATO	VERIFICATO	APPROVATO
TIPOLOGIA DELL'ELABORATO		CODIFICA DELL'ELABORATO			
		DETEBR11002BASA0028			
PROGETTO		TITOLO			
		Tavola 880			
RICAVATO DAL DOC. TERNA		Alternative di Tracciato			
CLASSIFICAZ. DI SICUREZZA					
NOME DEL FILE	SCALA CAD	FORMATO	SCALA	FOGLIO	
Tav 880 - Alternative.pdf		A1	1:30,000	1/1	

Questo documento contiene informazioni di proprietà Terma SpA e deve essere utilizzato esclusivamente dal destinatario in relazione alle finalità per le quali è stato ricevuto. È vietata qualsiasi forma di riproduzione o divulgazione senza l'esplicito consenso di Terma SpA. This document contains information proprietary to TERNA S.p.A. and it will have to be used exclusively for the purposes for which it has been furnished. Whichever shape of spreading or reproduction without the written permission of TERNA S.p.A. is prohibi.