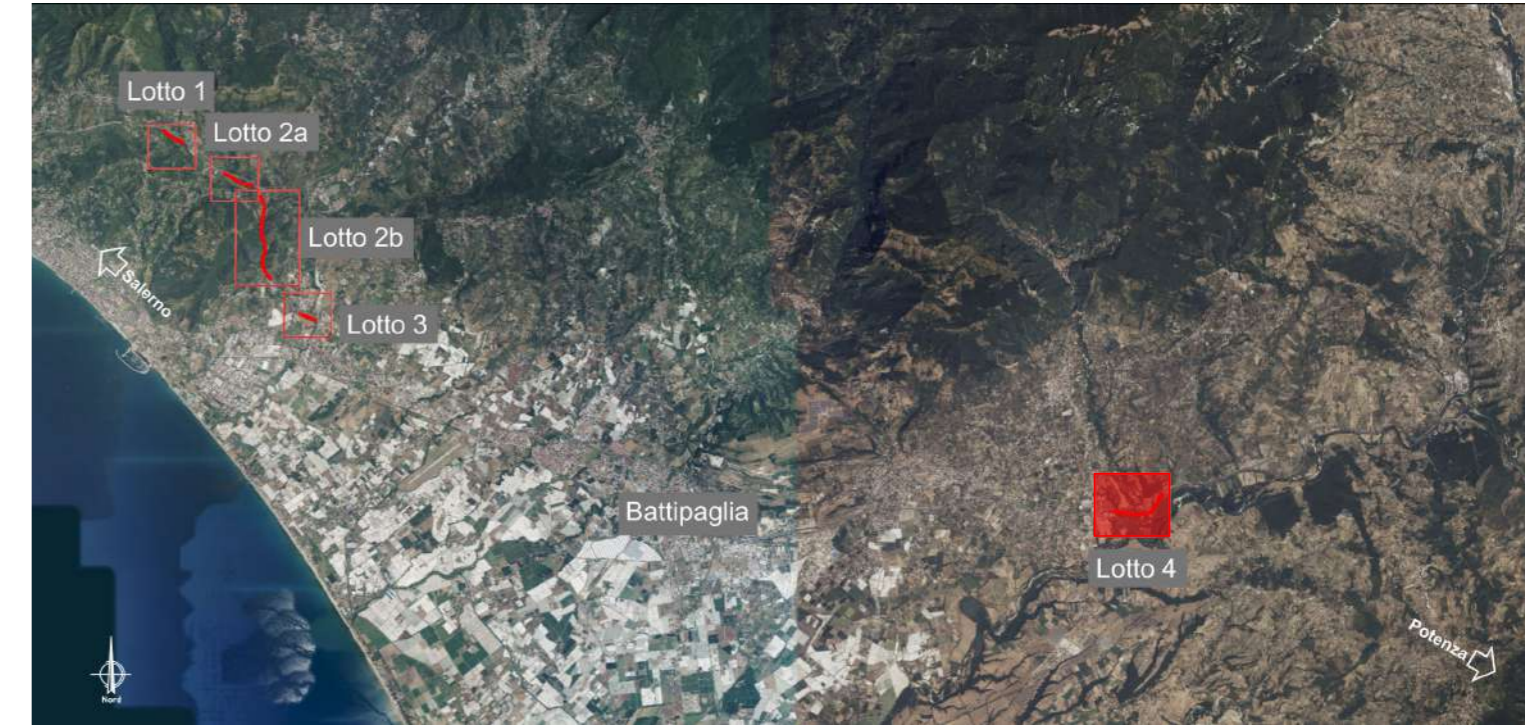


La carta degli habitat è stata realizzata sulla base della corrispondenza, in termini fisionomici e strutturali, tra le tipologie vegetazionali riscontrate nell'area di studio e gli habitat elencati in Allegato I della Direttiva 92/43/CE. Va evidenziato che tali elementi sono oggetto di tutela da parte della normativa Comunitaria e Nazionale in materia di VINCA solo all'interno del perimetro dei siti appartenenti alle rete Natura 2000. La loro individuazione al di fuori del perimetro dei siti è quindi da intendersi come un mero supporto conoscitivo.

LEGENDA:

- Perimetro interventi
- Confini Comunali
- Aree di cantiere
- Aree tecniche demolizioni
- Piste di cantiere di nuova realizzazione
- Piste di cantiere esistenti da adeguare
- Habitat (fonte: interpretazione ortofoto e rilievi diretti)
 - 3250 - Fiumi mediterranei a flusso permanente con *Gladium flavum*
 - 91AA* - Boschi orientali di quercia bianca
 - 92A0 - Foreste a galleria di *Salix alba* e *Populus alba*
- Rete Natura 2000 (fonte: MASE)
 - ZPS
 - ZSC





Direzione Tecnica

AUTOSTRADA A2 DEL MEDITERRANEO

Interventi per la rinaturalizzazione o il riutilizzo dei tratti campani dismessi con particolare riferimento ai lotti fra il km 8+000 e il km 13+000 e fra il km 36+000 e il km 53+000

PROGETTO DEFINITIVO

COD. UC149

PROGETTAZIONE: ATI SINTAGMA - GDG - ICARIA

IL RESPONSABILE DELL'INTEGRAZIONE DELLE PRESTAZIONI SPECIALISTICHE:
Dott. Ing. Nando Granieri
Ordine degli Ingegneri della Prov. di Perugia n° A351

IL PROGETTISTA:
Elena Bartolucci
Ordine degli Ingegneri della Prov. di Perugia n° A3217

IL GEOLOGO:
Dott. Geol. Giorgio Cerquiglioni
Ordine dei Geologi della Regione Umbria n°108

IL R.U.P.:
Dott. Ing. Antonio Citarella

IL COORDINATORE PER LA SICUREZZA IN FASE DI PROGETTAZIONE:
Dott. Ing. Filippo Pambianco
Ordine degli Ingegneri della Prov. di Perugia n° A1373

IL GRUPPO DI PROGETTAZIONE:

MANDATARIA: Sintagma

MANDANTI: GEOTECHNICAL DESIGN GROUP, ICARIA

Dott. Ing. N. Granieri	Dott. Ing. D. Caraccioli	Dott. Ing. V. Rotisciani
Dott. Ing. V. Truffini	Dott. Ing. S. Sacconi	Dott. Ing. F. Macchioni
Dott. Arch. A. Bracchini	Dott. Ing. M. Boldorini	Geom. C. Vischini
Dott. Ing. F. Durastanti	Dott. Geol. L. Casaburi	Dott. Ing. V. Plunio
Dott. Ing. E. Bartolucci	Dott. Ing. C. Consorti	Dott. Ing. G. Pulli
Dott. Geol. G. Cerquiglioni		Geom. C. Sugaroni
Geom. S. Scopetta		
Dott. Ing. L. Dinelli		
Dott. Ing. L. Nani		
Dott. Ing. F. Pambianco		
Dott. Agr. F. Berli Nulli		
Dott. Ing. F. Negozio		
Geom. C. Calcina		
Dott. Ing. F. Rolini		
Dott. Ing. E. Santucci		

PROTOCOLLO

DATA

06.AMBIENTE

06.02 STUDIO DI INCIDENZA AMBIENTALE

Carta ambiti di potenziale incidenza Lotto 4

CODICE PROGETTO	NOME FILE	REVISIONE	SCALA:																		
PROGETTO DPUC0149	LIV. PROG. N. PROG. D 21	T04-IA02-AMB-CT01-B	B 1:5000																		
<table border="1" style="width: 100%; border-collapse: collapse; font-size: 0.7em;"> <thead> <tr> <th>REV.</th> <th>DESCRIZIONE</th> <th>DATA</th> <th>REDATTO</th> <th>VERIFICATO</th> <th>APPROVATO</th> </tr> </thead> <tbody> <tr> <td>B</td> <td>Revisione a seguito istruttoria Anas</td> <td>APR 24</td> <td>S.Bracchini</td> <td>E. Bartolucci</td> <td>N.Granieri</td> </tr> <tr> <td>A</td> <td>Emissione</td> <td>OTT 23</td> <td>S.Bracchini</td> <td>E. Bartolucci</td> <td>N.Granieri</td> </tr> </tbody> </table>				REV.	DESCRIZIONE	DATA	REDATTO	VERIFICATO	APPROVATO	B	Revisione a seguito istruttoria Anas	APR 24	S.Bracchini	E. Bartolucci	N.Granieri	A	Emissione	OTT 23	S.Bracchini	E. Bartolucci	N.Granieri
REV.	DESCRIZIONE	DATA	REDATTO	VERIFICATO	APPROVATO																
B	Revisione a seguito istruttoria Anas	APR 24	S.Bracchini	E. Bartolucci	N.Granieri																
A	Emissione	OTT 23	S.Bracchini	E. Bartolucci	N.Granieri																