

AUTOSTRADA A2 DEL MEDITERRANEO
Interventi per la rinaturalizzazione o il riutilizzo dei tratti campani dismessi con particolare riferimento ai lotti fra il km 8+000 e il km 13+000 e fra il km 36+000 e il km 53+000

PROGETTO DEFINITIVO

COD. UC149

PROGETTAZIONE: ATI SINTAGMA - GDG - ICARIA

IL RESPONSABILE DELL'INTEGRAZIONE DELLE PRESTAZIONI SPECIALISTICHE:
Dott. Ing. Nando Granieri
Ordine degli Ingegneri della Prov. di Perugia n° A351

IL GRUPPO DI PROGETTAZIONE:
MANDATARIA: **Sintagma**
MANDANTI: **GEOTECHNICAL DESIGN GROUP** **ICARIA** società di ingegneria

IL PROGETTISTA:
Elena Bartolucci
Ordine degli Ingegneri della Prov. di Perugia n°A3217

Dott. Ing. N. Granieri
Dott. Ing. V. Truffini
Dott. Arch. A. Bracchini
Dott. Ing. F. Durastanti
Dott. Ing. E. Bartolucci
Dott. Geol. G. Cerquiglini
Geom. S. Scopetta
Dott. Ing. L. Dineili
Dott. Ing. L. Nani
Dott. Ing. F. Pambianco
Dott. Agr. F. Berti Nulli
Dott. Ing. F. Negrozzi
Geom. C. Calcina
Dott. Ing. F. Rotini
Dott. Ing. E. Santucci

IL GEOLOGO:
Dott. Geol. Giorgio Cerquiglini
Ordine dei Geologi della Regione Umbria n°108

II R.U.P.
Dott. Ing. Antonio Citarella

IL COORDINATORE PER LA SICUREZZA IN FASE DI PROGETTAZIONE:
Dott. Ing. Filippo Pambianco
Ordine degli Ingegneri della Prov. di Perugia n° A1373

INGEGNERI DELLA PROVINCIA DI PERUGIA
Sezione A
N° A3217
DOTT. INGEGNERE
ELANA BARTOLUCCI
SETTORE CIVILE E AMBIENTALE
SETTORE INDUSTRIALE
SETTORE DELL'INFORMAZIONE

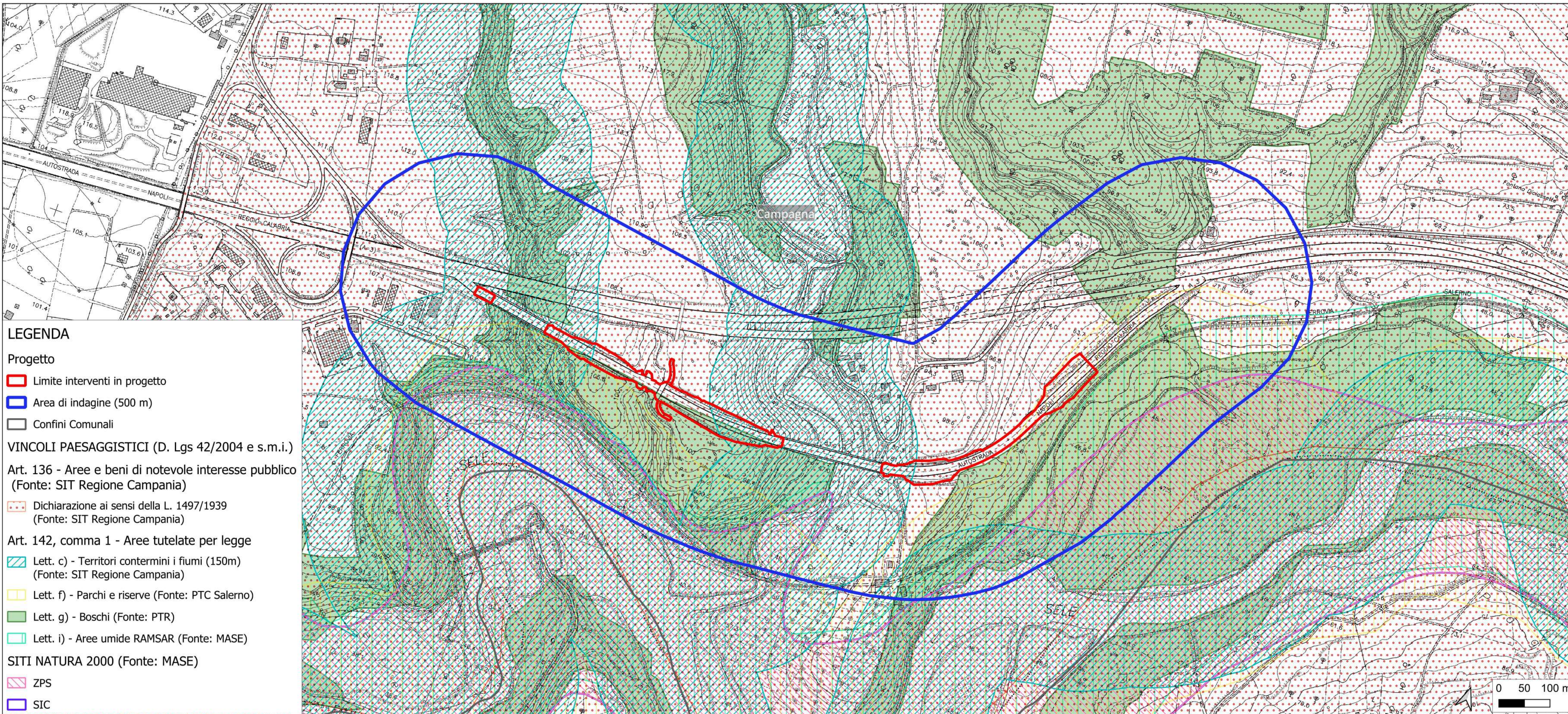
INGEGNERI DELLA PROVINCIA DI PERUGIA
Sezione A
N° A3217
DOTT. ARCH.
ALESSANDRO BRACCHINI
26/01/2014
ORDINE DEGLI ARCHITETTI DELLA PROVINCIA DI PERUGIA

PROTOCOLLO DATA

06. AMBIENTE
06.05 RELAZIONE PAESAGGISTICA E STUDIO DI INSERIMENTO PAESAGGISTICO

Carta dei vincoli e delle tutele paesaggistiche, culturali ed ambientali - Lotto 4

CODICE PROGETTO		NOME FILE		REVISIONE	SCALA:
PROGETTO	LIV. PROG.	N. PROG.	T04IA05AMBCT01	A	1:5.000
DPUC0149	D	21	CODICE ELAB. T04IA05AMBCT01		
A	Emissione	OTT 23	S.Bracchini	A. Bracchini	N.Granieri
REV.	DESCRIZIONE	DATA	REDATTO	VERIFICATO	APPROVATO



- LEGENDA**
- Progetto
 - Limite interventi in progetto
 - Area di indagine (500 m)
 - Confini Comunali
 - VINCOLI PAESAGGISTICI (D. Lgs 42/2004 e s.m.i.)
 - Art. 136 - Aree e beni di notevole interesse pubblico (Fonte: SIT Regione Campania)
 - Dichiarazione ai sensi della L. 1497/1939 (Fonte: SIT Regione Campania)
 - Art. 142, comma 1 - Aree tutelate per legge
 - Let. c) - Territori contermini i fiumi (150m) (Fonte: SIT Regione Campania)
 - Let. f) - Parchi e riserve (Fonte: PTC Salerno)
 - Let. g) - Boschi (Fonte: PTR)
 - Let. i) - Aree umide RAMSAR (Fonte: MASE)
 - SITI NATURA 2000 (Fonte: MASE)
 - ZPS
 - SIC