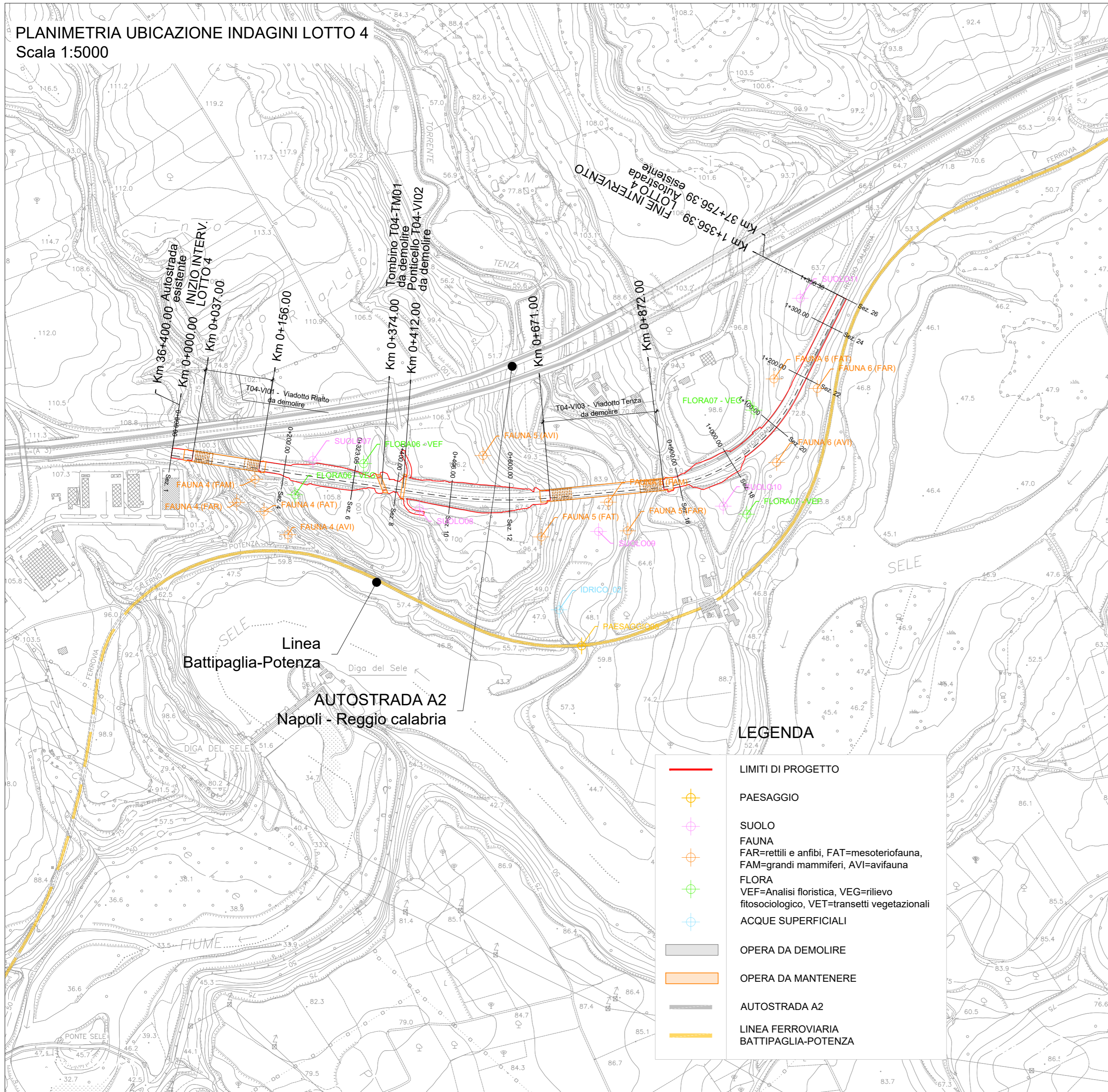
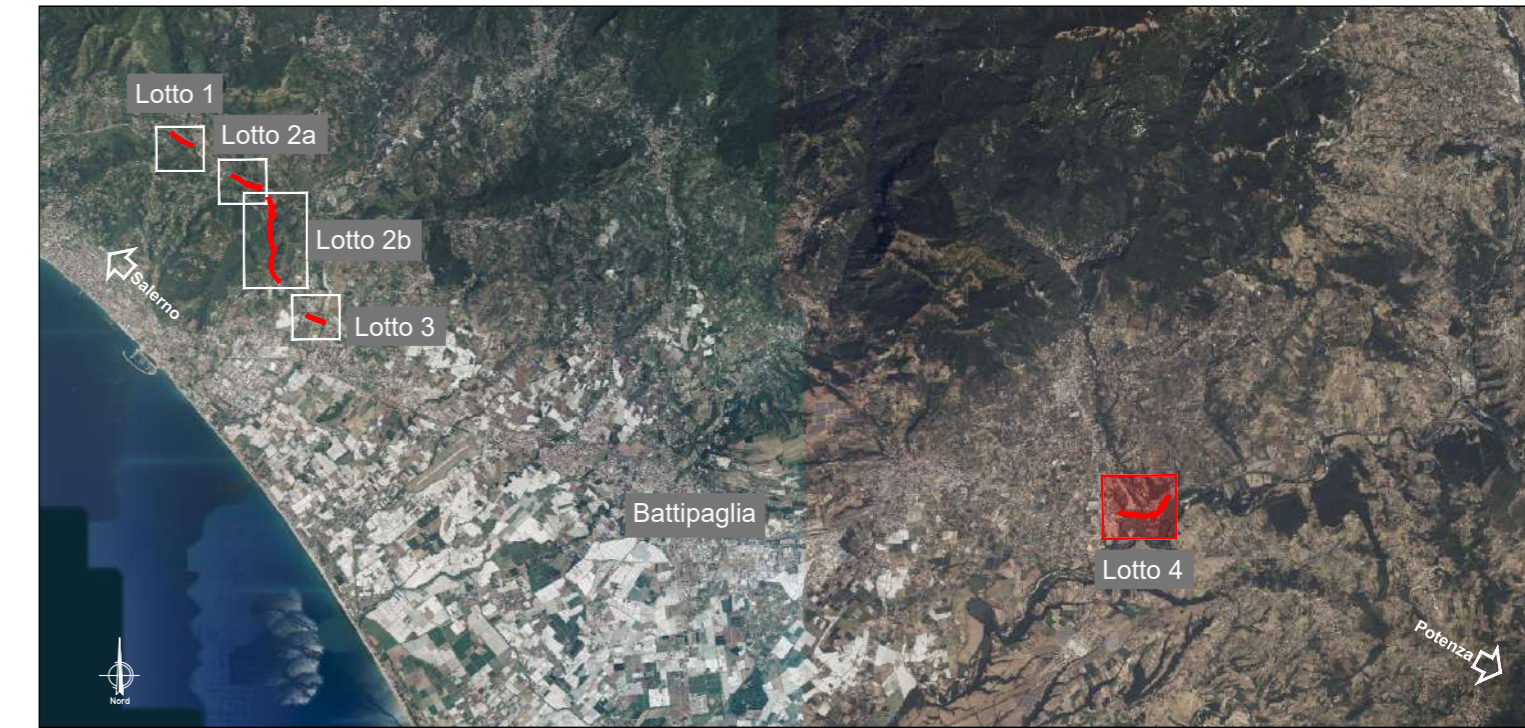


PLANIMETRIA UBICAZIONE INDAGINI LOTTO 4
Scala 1:5000



- LEGENDA**
- LIMITI DI PROGETTO
 - ⊕ PAESAGGIO
 - ⊕ SUOLO
 - ⊕ FAUNA
FAR=rettili e anfibi, FAT=mesoteriofauna,
FAM=grandi mammiferi, AVI=avifauna
 - ⊕ FLORA
VEF=Analisi floristica, VEG=rilievo
fitosociologico, VET=trasetti vegetazionali
 - ⊕ ACQUE SUPERFICIALI
 - OPERA DA DEMOLIRE
 - OPERA DA MANTENERE
 - AUTOSTRADA A2
 - LINEA FERROVIARIA
BATTIPAGLIA-POTENZA



Direzione Tecnica

AUTOSTRADA A2 DEL MEDITERRANEO

Interventi per la rinaturalizzazione o il riutilizzo dei tratti campani dismessi con particolare riferimento ai lotti fra il km 8+000 e il km 13+000 e fra il km 36+000 e il km 53+000

PROGETTO DEFINITIVO

COD. UC149

PROGETTAZIONE: ATI SINTAGMA - GDG - ICARIA

IL RESPONSABILE DELL'INTEGRAZIONE DELLE PRESTAZIONI SPECIALISTICHE:
Dott. Ing. Nando Granieri
Ordine degli Ingegneri della Prov. di Perugia n° A351

IL GRUPPO DI PROGETTAZIONE:
MANDATARIA: MANDANTI:
Sintagma **GEOTECHNICAL DESIGN GROUP** **ICARIA** società di ingegneria

IL PROGETTISTA:
Elena Bartolucci
Ordine degli Ingegneri della Prov. di Perugia n° A3217

Dott. Ing. N. Granieri
Dott. Ing. V. Truffini
Dott. Arch. A. Bracchini
Dott. Ing. F. Durastanti
Dott. Ing. E. Bartolucci
Dott. Geol. G. Cerquiglini
Geom. S. Scopetta
Dott. Ing. L. Nani
Dott. Ing. F. Pambianco
Dott. Agr. F. Berli Nelli
Dott. Ing. F. Negozio
Geom. C. Calcina
Dott. Ing. F. Rotini
Dott. Ing. E. Santucci

IL GEOLOGO:
Dott. Geol. Giorgio Cerquiglini
Ordine dei Geologi della Regione Umbria n°108

Il R.U.P.
Dott. Ing. Antonio Citarella

IL COORDINATORE PER LA SICUREZZA IN FASE DI PROGETTAZIONE:
Dott. Ing. Filippo Pambianco
Ordine degli Ingegneri della Prov. di Perugia n° A1373



PROTOCOLLO

DATA

06.AMBIENTE
06.06 INDAGINI NATURALISTICHE

Planimetria ubicazione indagini Lotto 4

CODICE PROGETTO		NOME FILE		REVISIONE	SCALA:
PROGETTO	LIV. PROG.	N. PROG.	T04-SG01-AMB-PU01-B		
DPU0149	D	21	CODICE ELAB. T04SG01AMBPU01	B	1:5000
B	Revisione a seguito istruttoria Anas		APR 24	S.Bracchini	E. Bartolucci
A	Emissione		OTT 23	S.Bracchini	E. Bartolucci
REV.	DESCRIZIONE	DATA	REDATTO	VERIFICATO	APPROVATO