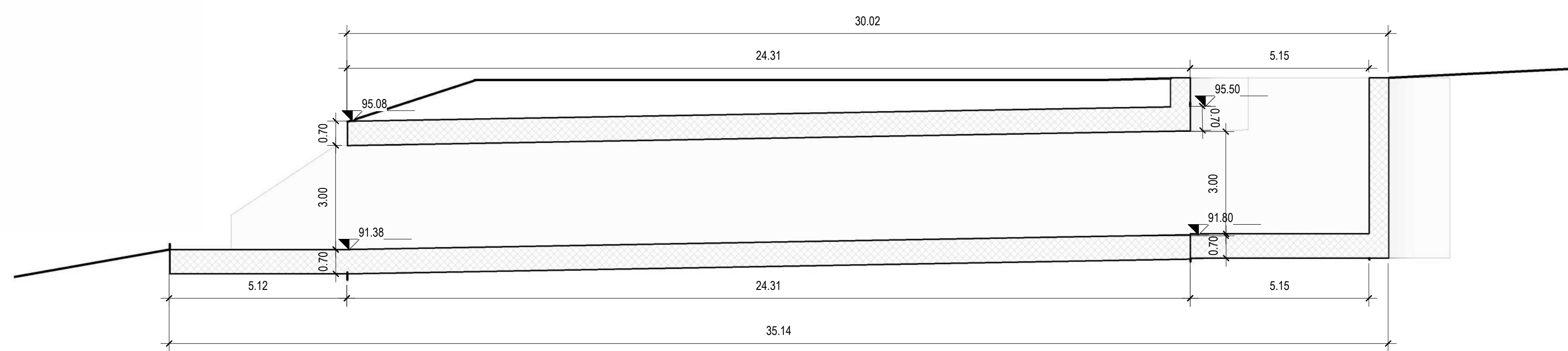
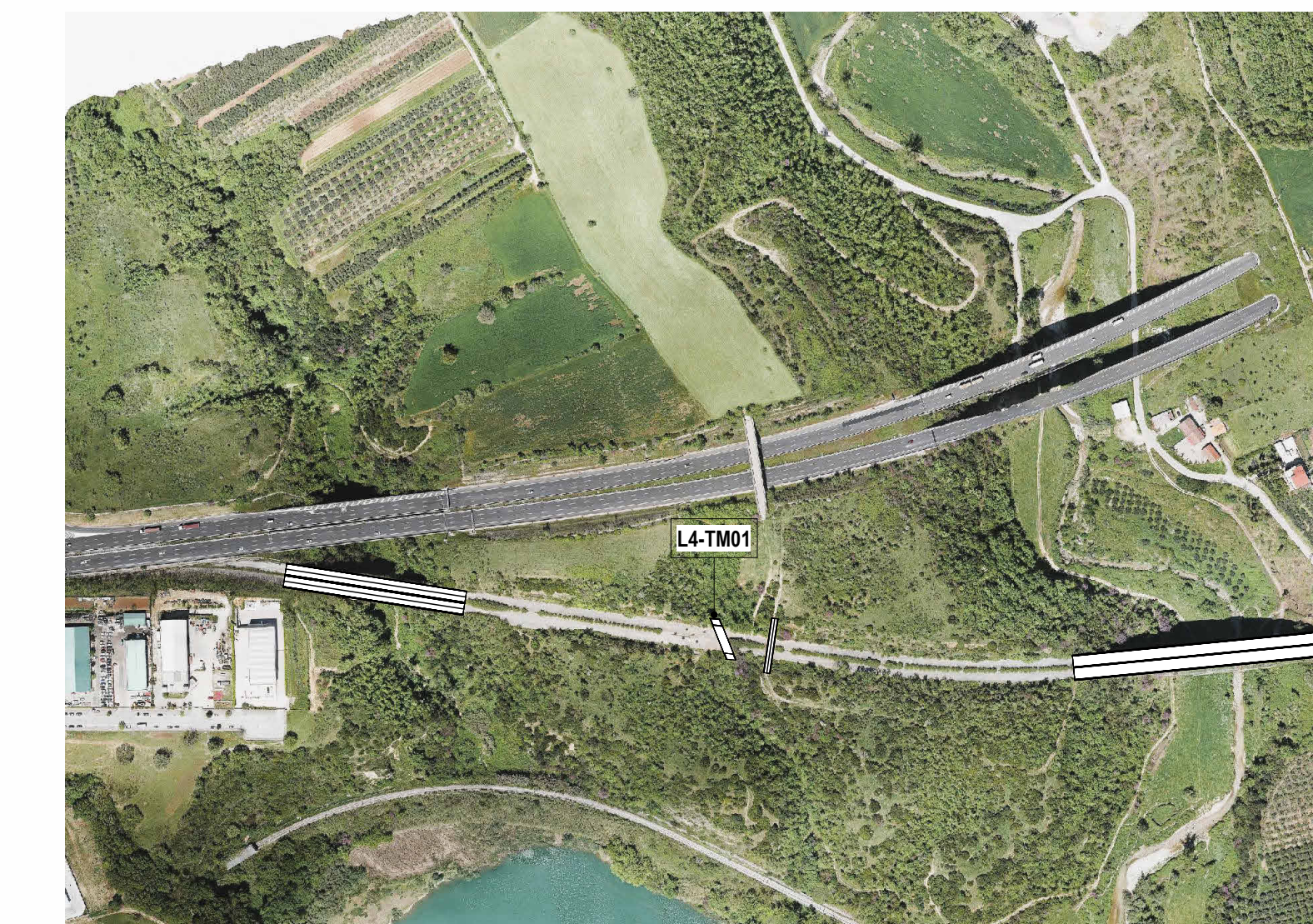


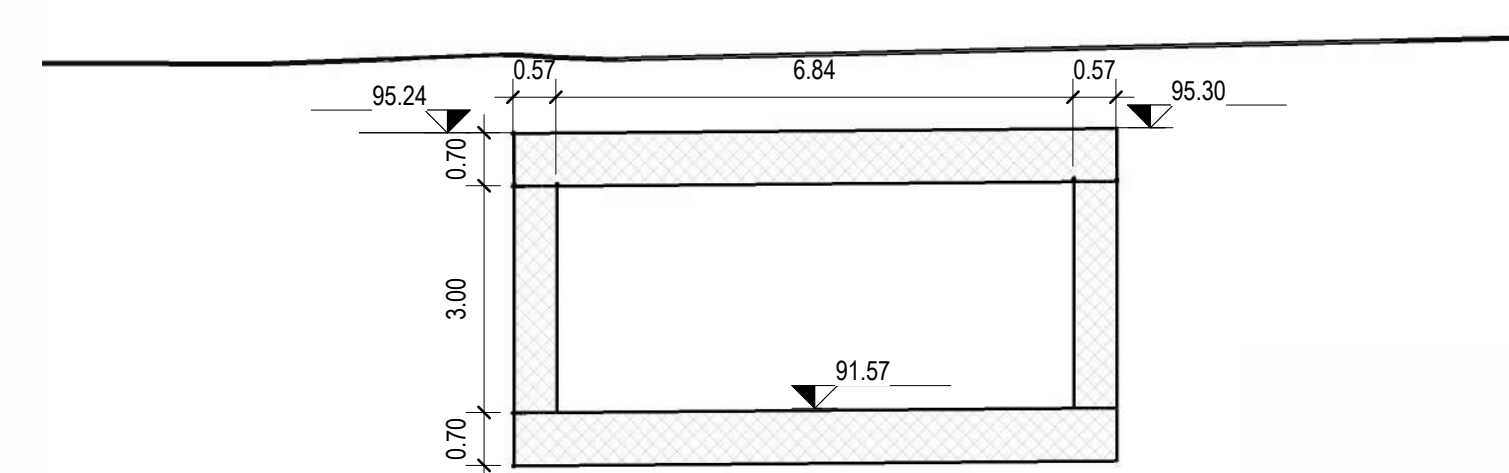
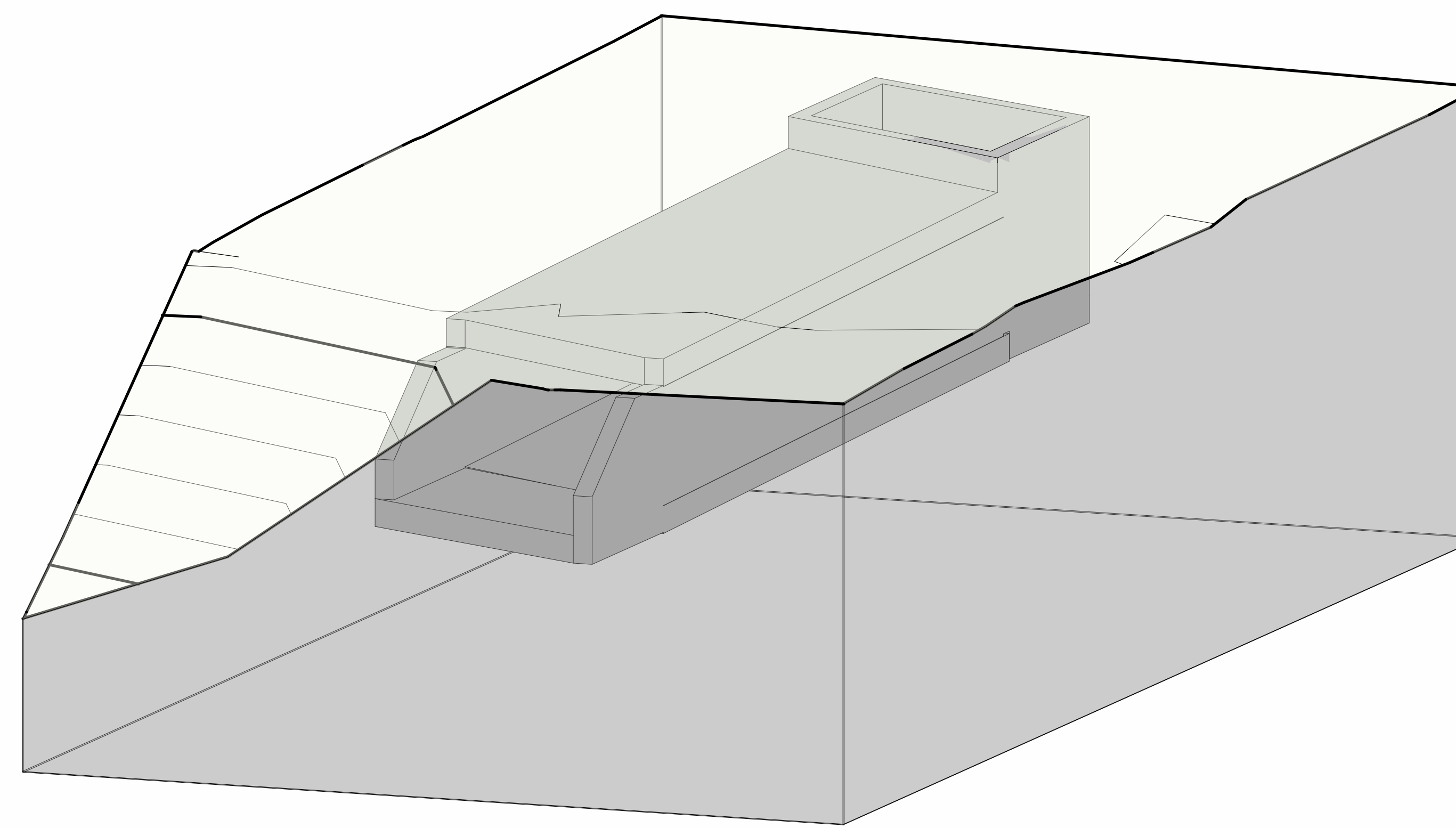
P1 T04-TM01 - Planimetria
1 : 100



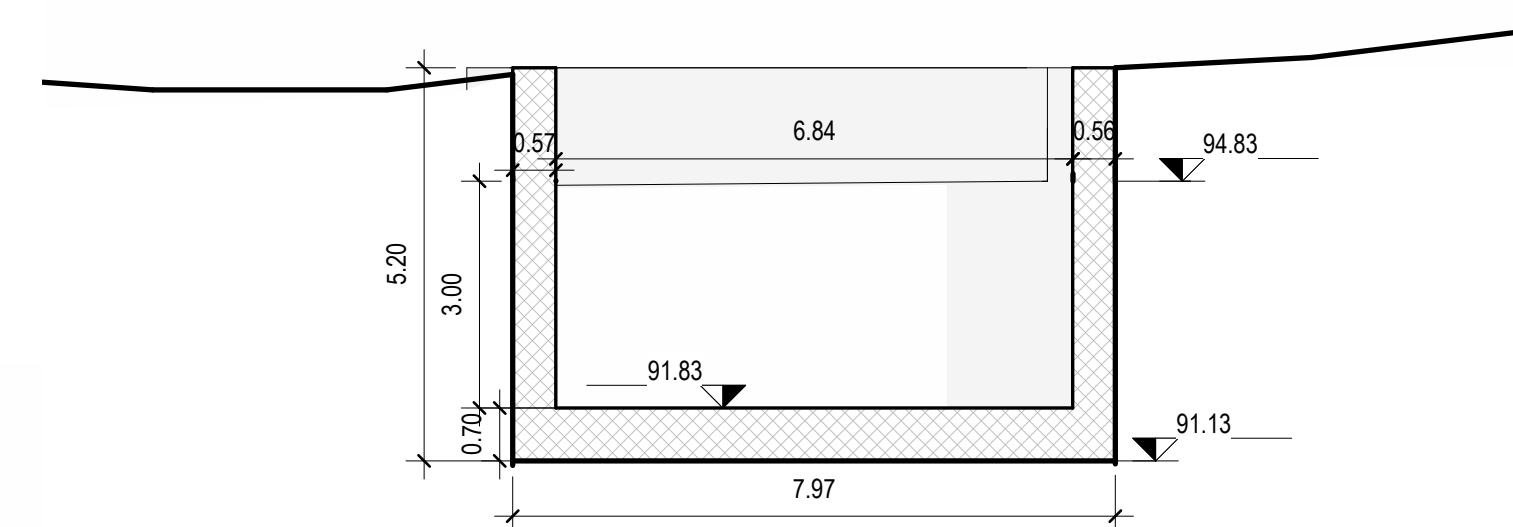
P2 T04-TM01-Ortofoto
1 : 100



1 T04-TM01 - Sezione Longitudinale
1 : 100



2 T04-TM01 - Sezione Trasversale
1 : 100



3 T04-TM01 - Sezione Trasversale
1 : 100

Sanas
GRUPPO FS ITALIANE

Direzione Tecnica

AUTOSTRADA A2 DEL MEDITERRANEO
Interventi per la rinaturalizzazione o il riutilizzo dei tratti campani dismessi con particolare riferimento ai lotti fra il km 8+000 e il km 13+000 e fra il km 36+000 e il km 53+000

PROGETTO DEFINITIVO cod. UC149

PROGETTAZIONE: ATI SINTAGMA - GDG - ICARIA

IL RESPONSABILE DELL'INTEGRAZIONE DELLE PRESTAZIONI SPECIALI: MANDATARIA: MANDANTIA: ICARIA
 Dott. Ing. Nando Grassani
 Ordine degli Ingegneri della Prov. di Perugia n° A351

IL PROGETTISTA:
 Sintagma
 Dott. Ing. M. Caracciolo
 Dott. Ing. V. Truffelli
 Dott. Ing. A. Barone
 Dott. Ing. F. Duranti
 Dott. Ing. G. Cerretti
 Dott. Ing. L. Sani
 Dott. Ing. F. Zucchi
 Dott. Ing. F. Pignone
 Dott. Ing. F. Rossi
 Dott. Ing. G. Caporaso

IL GEOLOGO:
 Ordine dei Geologi della Regione Umbria n°108
 Dott. Geol. Giorgio Cerretti

IL R.U.P.:
 Dott. Ing. Filippo Rombuto
 Ordine degli Ingegneri della Prov. di Perugia n° A3373

IL COORDINATORE PER LA SICUREZZA IN FASE DI PROGETTAZIONE:
 Dott. Ing. Filippo Rombuto
 Ordine degli Ingegneri della Prov. di Perugia n° A3373

PROTOCOLLO DATA

14.STRUTTURE
 14.03.TOMBINI
 14.03.07.TOMBINO TM01-LOTTO4
 Disegno di insieme dell'opera esistente

PROGETTO	LV. PROG.	N. PROJ.	NOME FILE	REVISIONE	SCALA:
DPUC0149	D	21	04-TM01-STRDI01	B	Varie

REV.	DESCRIZIONE	DATA	REDATTO	VERIFICATO	APPROVATO
B	Revisione a seguito istruttoria Anas	09/04	F. Pignone	L. Sani	G. Caporaso
A	Emissione	07/03	F. Pignone	L. Sani	G. Caporaso