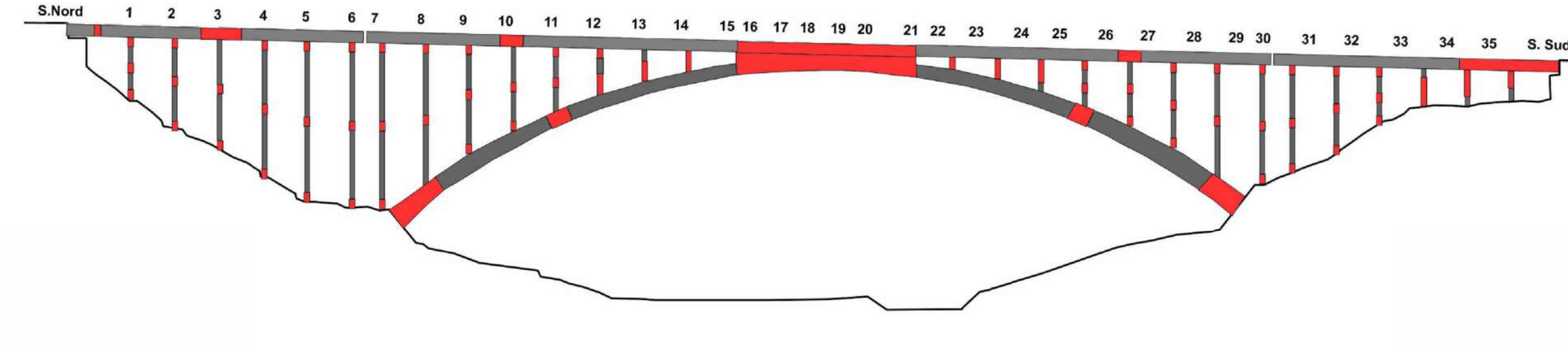


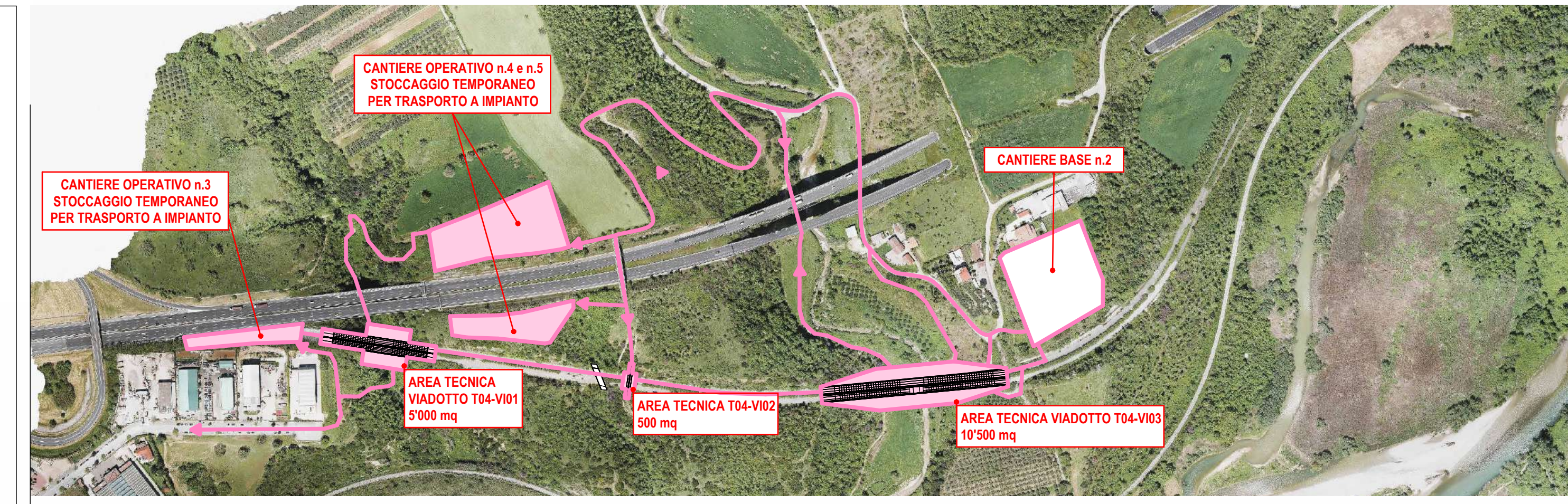
F0 T04-VI03 - Canalizzazione provvisoria
1 : 800

PROTEZIONE ALVEO FLUVIALE
Rinfianco e riempimento in sabbia dell'aveo fluviale previa deviazione acque in tubi ARMCO DN3000 per minimizzazione impatto ambientale intervento di demolizione.



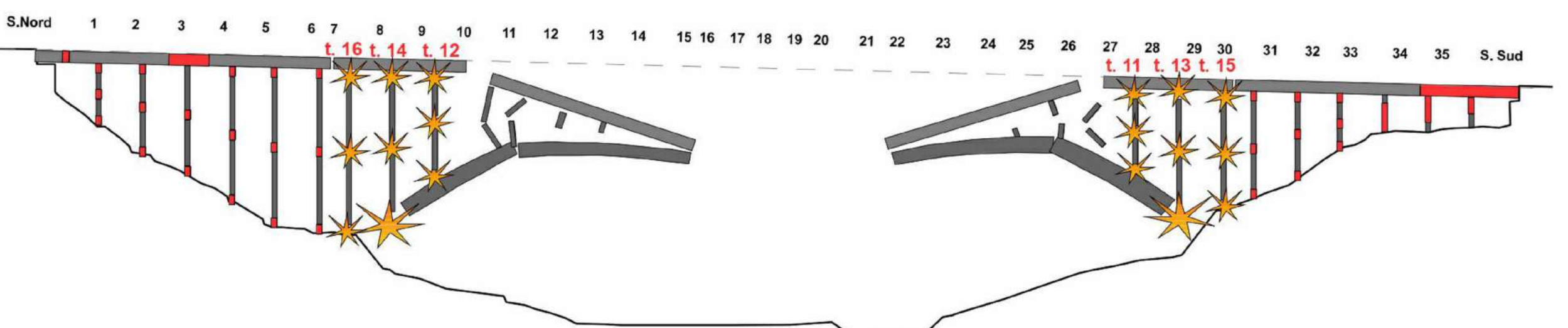
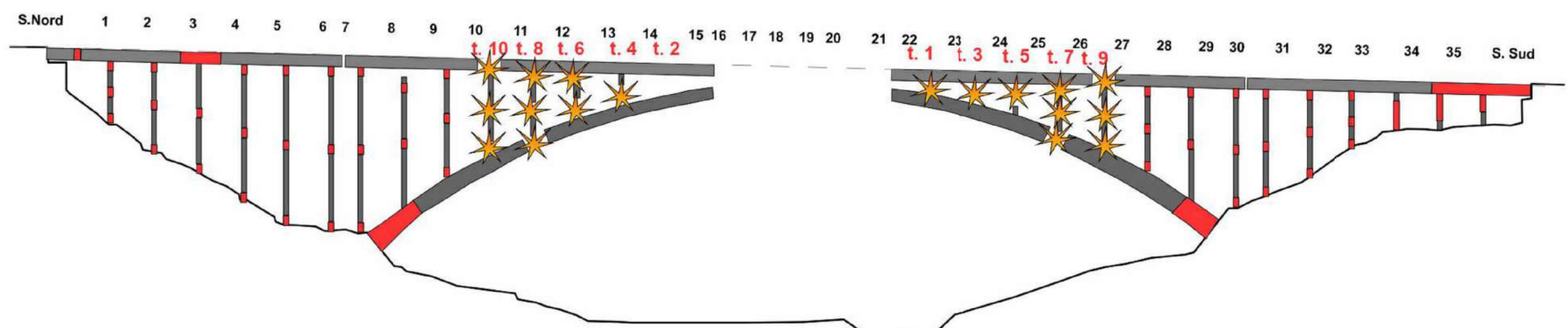
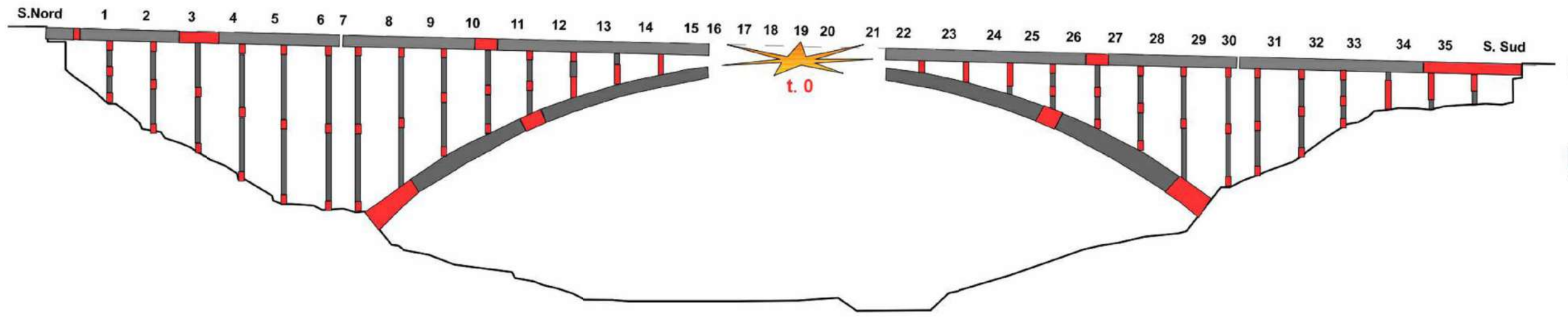
F1 T04-VI01 - Fase 1

POSIZIONE DELLE CERNIERE PER INDURRE IL CINEMATISMO DI CROLLO:
Per imporre il collasso, la struttura del ponte (scostata), dovrà essere resa "meccanismo" mediante realizzazione, con una sequenza predefinita, di cerniere. La posizione delle cerniere è riportata, schematicamente ed in prima approssimazione, nella figura. Le pile dovranno essere sezionate in due tronconi, così da imporre il crollo a "pantografo" sul sedime. Per consentire l'adattamento del profilo del ponte al profilo del terreno di sedime, anche gli impalcati dovranno essere sezionati. L'arco dovrà essere segmentato e demolito per ampie fasce, così da evitarne l'accostellamento.



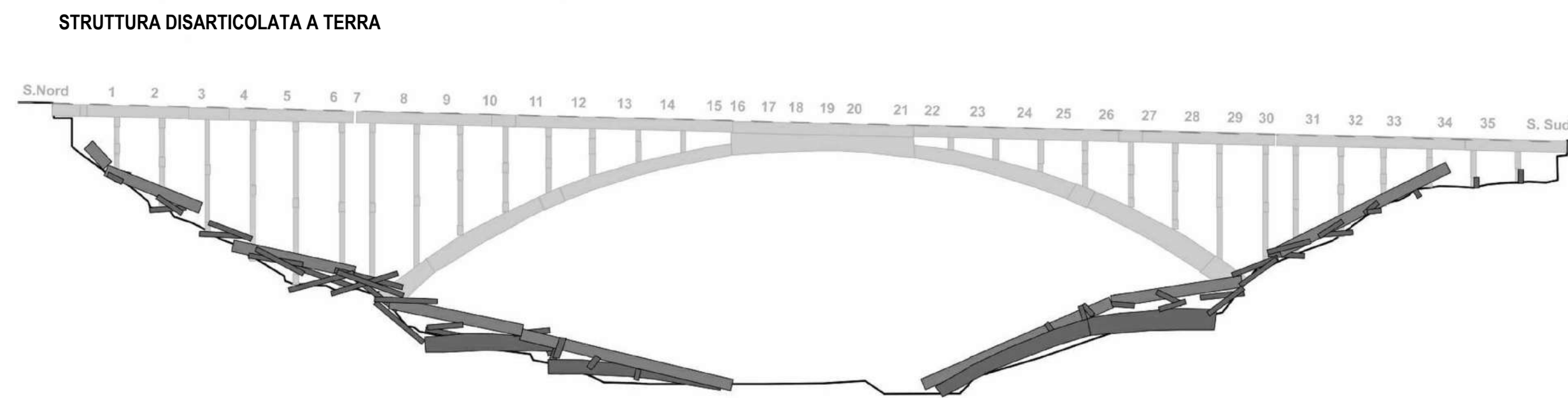
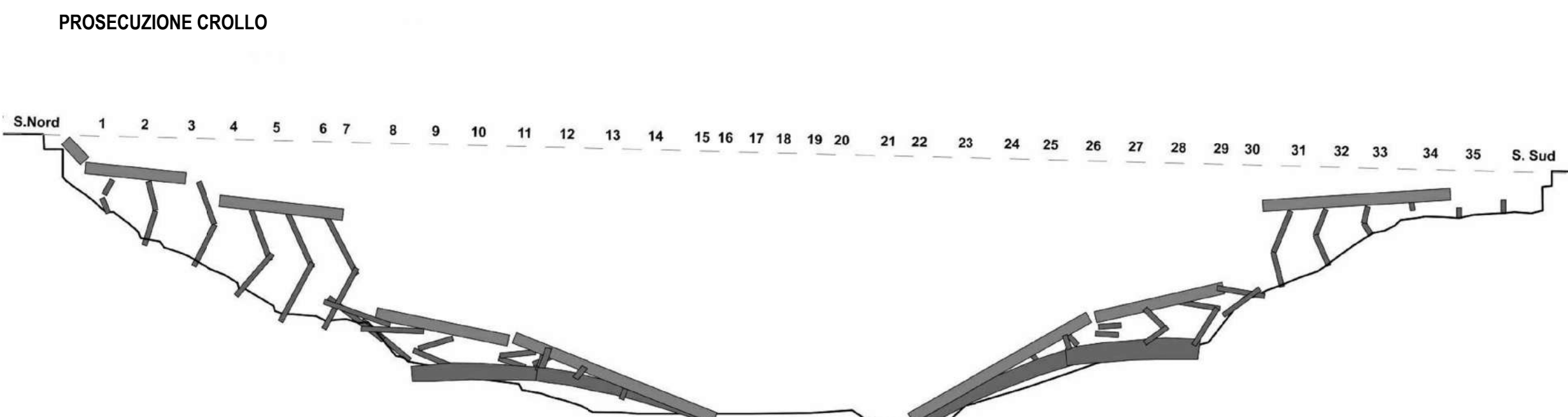
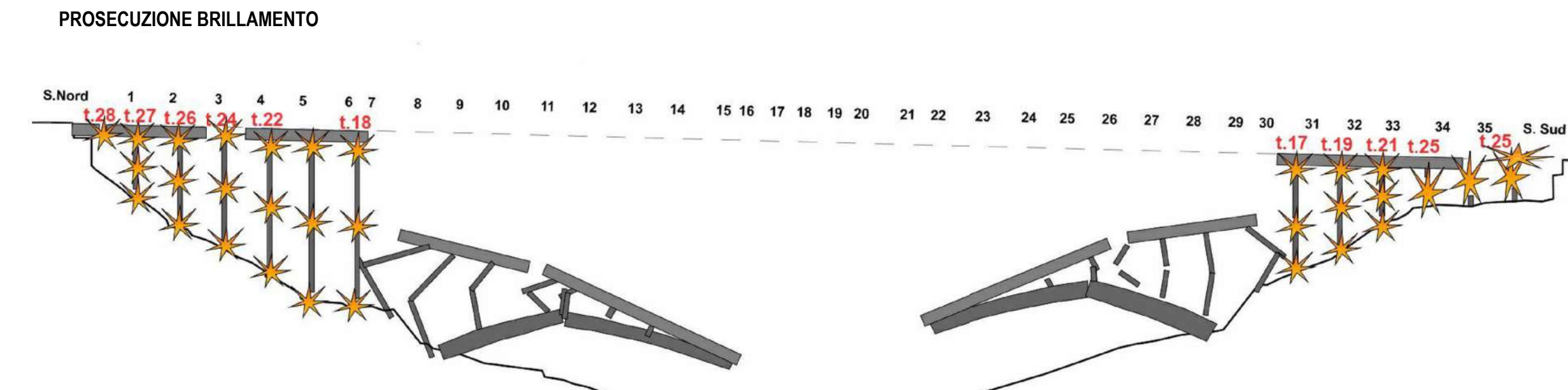
1 T04-VI03 - Percorso per cantiere operativo
1 : 5000

PERCORSI DI COLLEGAMENTO TRA CANTIERI OPERATIVI ED AREE TECNICHE:
I percorsi individuati di collegamento tra i cantieri operativi e le aree tecniche di lavoro fanno riferimento a percorsi stradali esistenti e ove necessario a nuove piste di cantiere che verranno realizzate in ambito di cantierizzazione. Il materiale derivante dalle demolizioni sarà trasportato nei cantieri operativi per stoccaggio temporaneo e successivo trasporto ad impianto di trattamento specializzato.



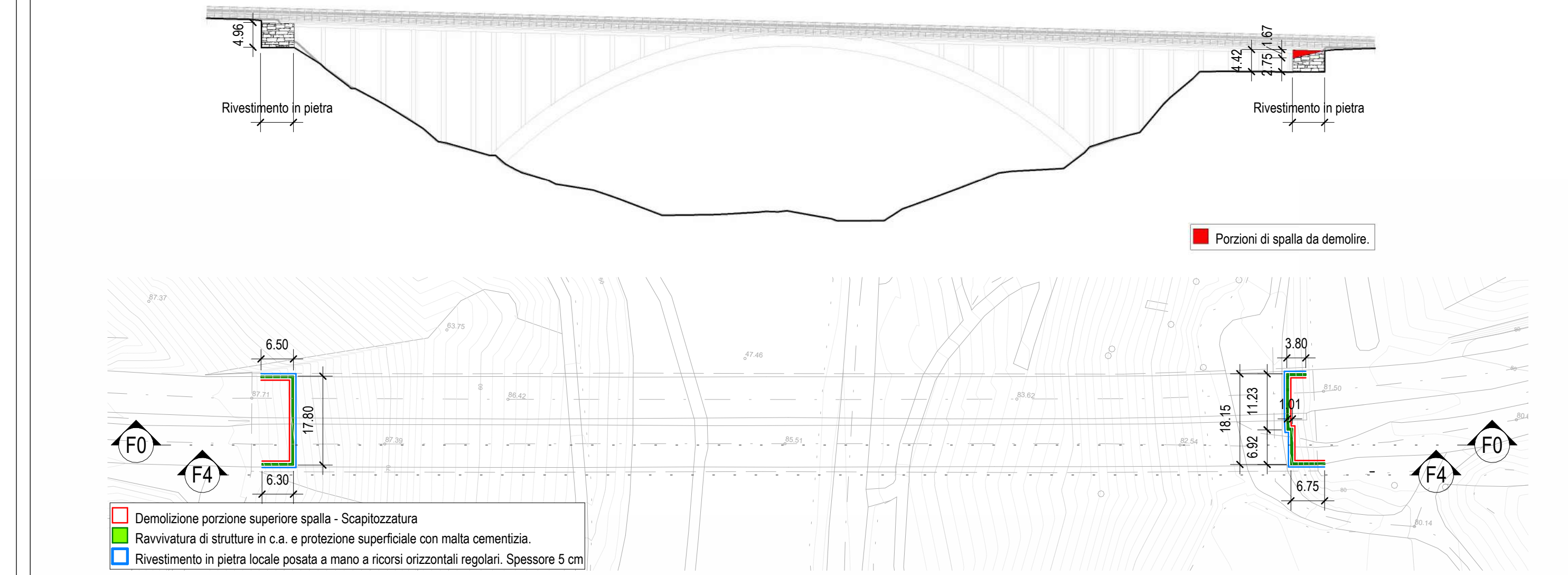
F1 T04-VI01 - Fase 1

POSIZIONE DELLE CERNIERE PER INDURRE IL CINEMATISMO DI CROLLO - SUCCESSIONE DI COLPO 25 MS:
Schematica ricostruzione della sequenza di realizzazione delle cerniere e demolizione di segmenti di impalcato ed arco. La sequenza sarà ottenuta con un'unica volta d'abbattimento, mediante brillamento sequenziale con detonatori a ritardo.



F3.1 T04-VI01 - Fase 3

STRUTTURA A TERRA E RIMOZIONE DELLE MACERIE
Progressione dell'innescio delle cariche e del conseguente crollo, in sequenza dell'ordine dei 25 millisecondi. Successiva rimozione meccanica degli elementi a terra.

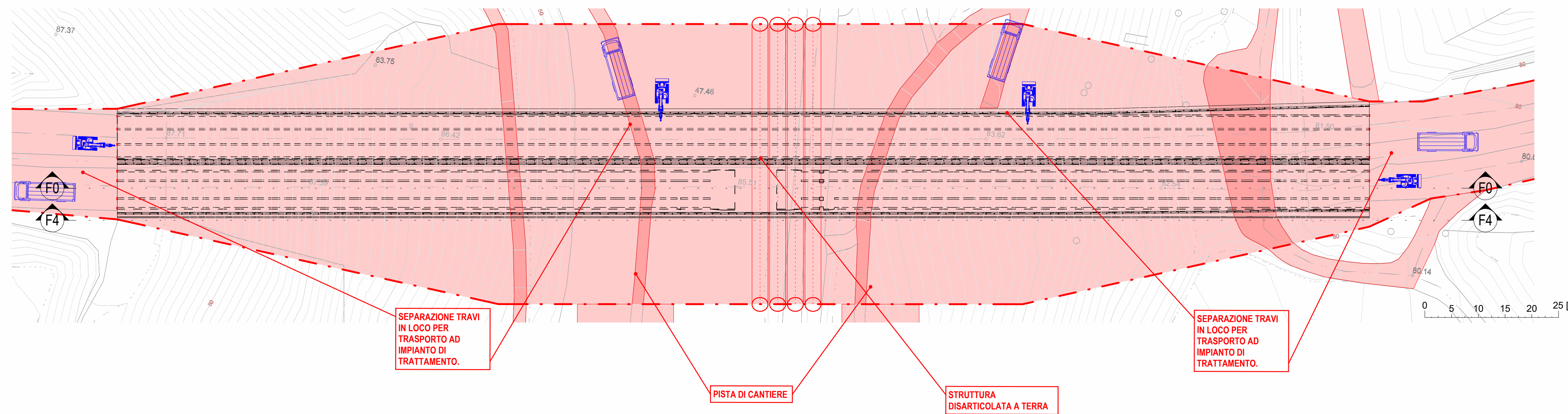


F4 T04-VI03 - Fase 4
1 : 800

RAVVIVATURA C.A. E RIVESTIMENTO IN PIETRAMME
Ravvivatura di strutture in conglomerato cementizio, successiva protezione delle superfici verticali ed orizzontali con impermeabilizzazione e rasatura di strutture degradate con malta cementizia. Rivestimento in pietra di pareti.



CANTIERE BASE n.2



F3.2 T04-VI03 - Fase 3 - 4
1 : 500

RIMOZIONE MACERIE DELLA STRUTTURA DISARTICOLATA A TERRA E LAVORAZIONI SU SPALLE
Rappresentazione in pianta dell'area Tecnica di lavoro per rimozione meccanica delle macerie attraverso realizzazione di piste di cantiere per mezzi leggeri che permetteranno di raggiungere le aree centrali del ponte e i cantieri operativi per lo stoccaggio degli elementi rimossi. A seguito della rimozione delle macerie si procederà a trattamenti protettivi del calcestruzzo armato delle spalle ed il loro successivo rivestimento in pietrame.

Sanas
GRUPPO FS ITALIANE

Dirigenza Tecnica

AUTOSTRADA A2 DEL MEDITERRANEO
Interventi per la rinaturalizzazione o il riutilizzo dei tratti campani dismessi con particolare riferimento ai lotti fra il km 8+000 e il km 13+000 e fra il km 36+000 e il km 53+000

PROGETTO DEFINITIVO cod. UC149

PROGETTAZIONE: ATI SINTAGMA - GDG - ICARIA

IL RESPONSABILE DELL'INTEGRAZIONE DELLE PRESTAZIONI SPECIALISTICHE: MANDATARIA: MANDANTI: **Sintagma** **ICARIA**

IL PROGETTISTA: **ICARIA**

IL GEOLOGO: **ICARIA**

IL COORDINATORE PER LA SICUREZZA IN FASE DI PROGETTAZIONE: **ICARIA**

PROTOCOLLO: DATA:

14.STRUTTURE
14.01 VIADOTTI
14.01.06 VIADOTTO VI03-LOTTO4
Fasi di demolizione con esplosivo

PROGETTO	LV. PROG.	N. PROG.	NOME FILE	REVISIONE	SCALA:
DPUCC0149	D	21	CODICE ELAB: T04VI03STRPE01	B	Varie

REV.	DESCRIZIONE	DATA	REDATTO	VERIFICATO	APPROVATO
B	Revisione a seguito istruttoria Anas	09/04/2015	F. Sestini	L. Brancaccio	G. Sestini
A	Emissione	09/04/2015	F. Sestini	L. Brancaccio	G. Sestini