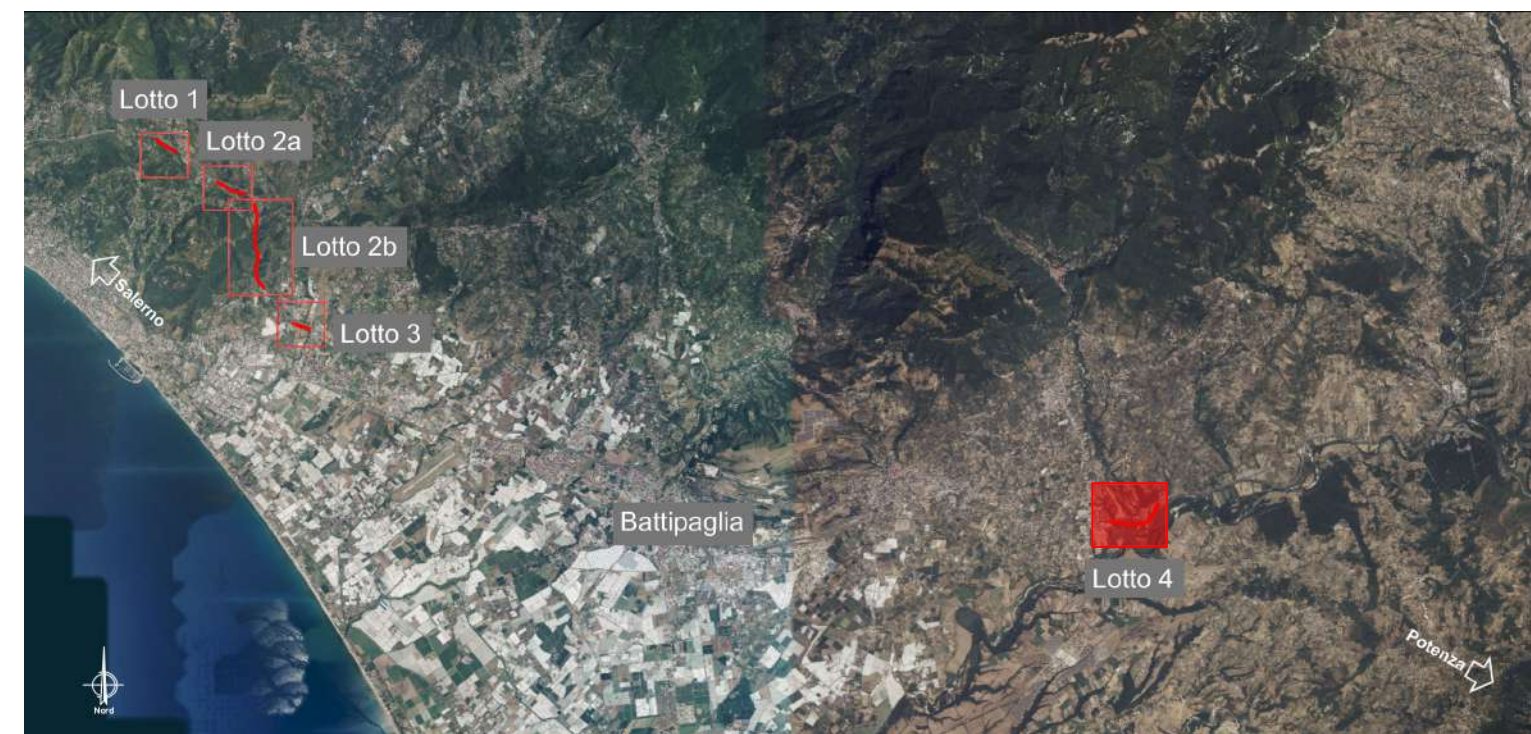




- LEGGENDA:**
- Punti di Monitoraggio:
    - Acque superficiali (AO, CO, PO)
    - Paesaggio (AO, PO)
    - Suolo (AO, CO, PO)
    - Fauna (AO, CO, PO)
    - VEI=monit. vegetazione esotica invasiva, IPA=verifica efficacia int. paesaggistico-ambientali
    - Vegetazione (CO, PO)
    - Rumore (AO, CO)
    - Atmosfera (AO, CO)
  - Perimetro interventi
  - Aree di cantiere
  - Aree tecniche demolizioni
  - Piste di cantiere di nuova realizzazione
  - Piste di cantiere esistenti da adeguare
  - Viabilità esistenti
  - ✕ Ricettori (da Studio Acustico e Atmosferico)
  - Reticolo Idrografico
  - Confini Comunali



**Sanas**  
GRUPPO FS ITALIANE

Direzione Tecnica

**AUTOSTRADA A2 DEL MEDITERRANEO**  
Interventi per la rinaturalizzazione o il riutilizzo dei tratti campani dismessi con particolare riferimento ai lotti fra il km 8+000 e il km 13+000 e fra il km 36+000 e il km 53+000

PROGETTO DEFINITIVO COD. UC149

PROGETTAZIONE: ATI SINTAGMA - GDG - ICARIA

IL RESPONSABILE DELL'INTEGRAZIONE DELLE PRESTAZIONI SPECIALISTICHE: Dott. Ing. Nando Granieri

IL GRUPPO DI PROGETTAZIONE: SINTAGMA, GEOTECNICA, ICARIA

IL PROGETTISTA: Elena Bartolucci

IL GEOLOGO: Dott. Geol. Giorgio Carpi

IL COORDINATORE PER LA SICUREZZA IN FASE DI PROGETTAZIONE: Dott. Ing. Filippo Annunzio

PROTOCOLLO: DATA:

**09. MONITORAGGIO AMBIENTALE**  
**09.01. PIANO DI MONITORAGGIO AMBIENTALE**  
Planimetria di localizzazione punti di monitoraggio Lotto 4

CODICE PROGETTO	LIV. MOD.	N. MOD.	NOME FILE	REVISIONE	SCALA:																		
DPUCC0149	D	21	704-INC01-ACA-POS1-01	B	1:2000																		
<table border="1" style="width: 100%; border-collapse: collapse;"> <thead> <tr> <th>REV.</th> <th>DESCRIZIONE</th> <th>DATA</th> <th>REDATTO</th> <th>VERIFICATO</th> <th>APPROVATO</th> </tr> </thead> <tbody> <tr> <td>B</td> <td>Revisione a seguito istruttoria Anas</td> <td>APR 24</td> <td>S.Braccini</td> <td>E. Bartolucci</td> <td>N.Granieri</td> </tr> <tr> <td>A</td> <td>Emissione</td> <td>OTT 23</td> <td>S.Braccini</td> <td>E. Bartolucci</td> <td>N.Granieri</td> </tr> </tbody> </table>						REV.	DESCRIZIONE	DATA	REDATTO	VERIFICATO	APPROVATO	B	Revisione a seguito istruttoria Anas	APR 24	S.Braccini	E. Bartolucci	N.Granieri	A	Emissione	OTT 23	S.Braccini	E. Bartolucci	N.Granieri
REV.	DESCRIZIONE	DATA	REDATTO	VERIFICATO	APPROVATO																		
B	Revisione a seguito istruttoria Anas	APR 24	S.Braccini	E. Bartolucci	N.Granieri																		
A	Emissione	OTT 23	S.Braccini	E. Bartolucci	N.Granieri																		