

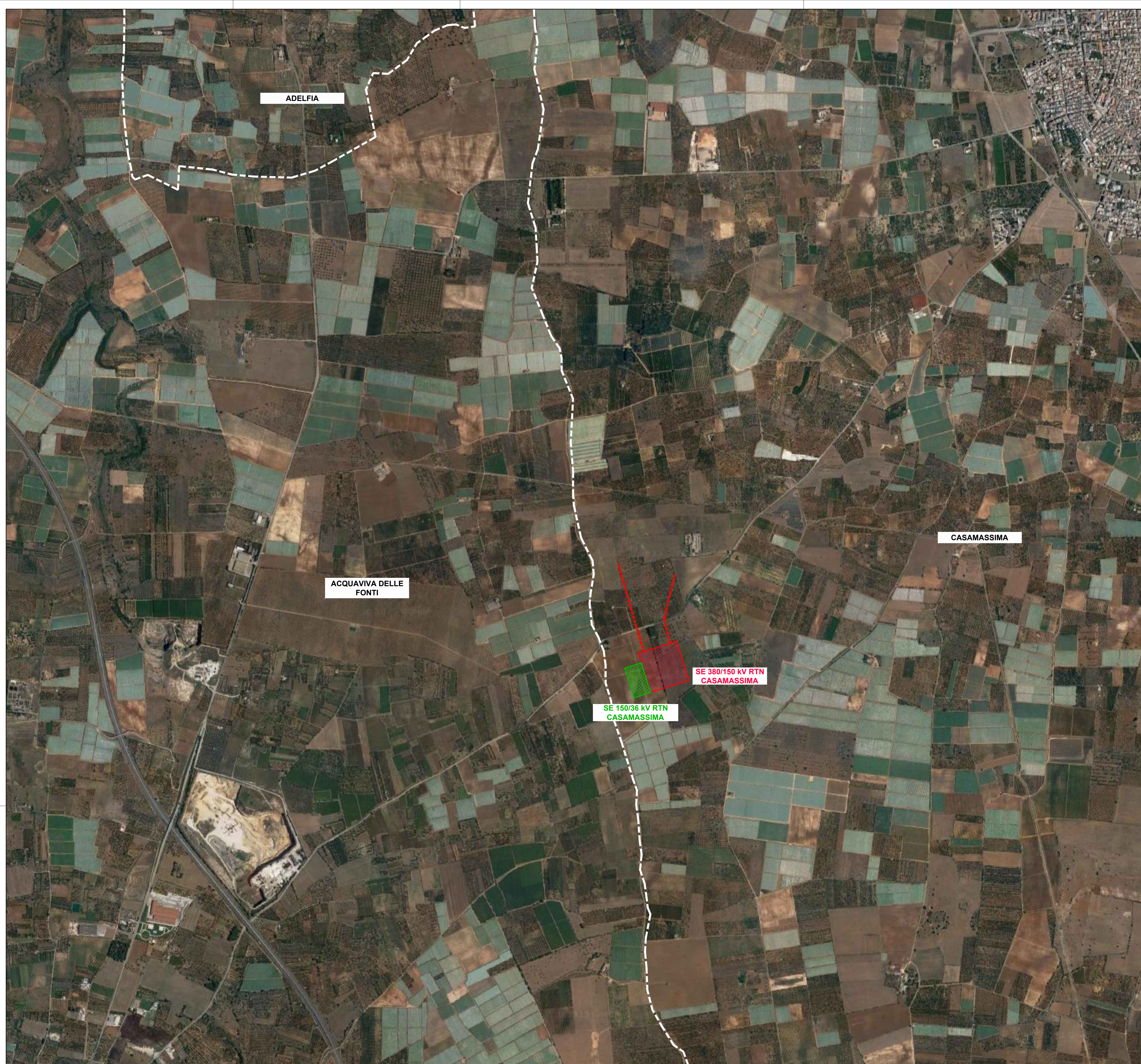
LEGENDA

- AREA STAZIONE ELETTRICA 380/150 kV CASAMASSIMA
- AREA STAZIONE ELETTRICA 150/36 kV CASAMASSIMA
- RACCORDI AEREI 380 kV LINEA ANDRIA - BRINDISI SUD ST
- CONFINI COMUNALI
- PAI - PERICOLOSITA' IDROLOGICA ADB APPENNINO MERIDIONALE (FONTE ADB)
- AP: ALTA PERICOLOSITA'
- MP: MEDIA PERICOLOSITA'
- BP: BASSA PERICOLOSITA'











Fluore Baccini

A	7.3.2023	109	013	003	Emissione per autorizzazione				
REVISIONE	DATA	ELABORATO	VERIFICATO	APPROVATO	DESCRIZIONE				
COMITENTE					INFIAMTO				
FLYNIS PV 34 SRL Via Cappuccio, 12 20123 - Milano (MI)					SE 380/150/36 kV CASAMASSIMA				
INGEGNERIA & COSTRUZIONI					TITOLO				
BRULLI ltrasmissione					COROGRAFIA PAI				
SCALA	FORMATO	FOGLIO / DI		N. DOCUMENTO					
1:10.000	A1	1 / 6		7 4 4 3 6 A					



LEGENDA

-  AREA STAZIONE ELETTRICA 380/150 kV CASAMASSIMA
-  AREA STAZIONE ELETTRICA 150/36 kV CASAMASSIMA
-  RACCORDI AEREI 380 kV LINEA ANDRIA - BRINDISI SUD ST
-  CONFINI COMUNALI
- PAI - RISCHIO IDROLOGICO ADB APPENNINO MERIDIONALE (FONTE WMS GEOPORTALE NAZIONALE)
-  R1: RISCHIO MEDIO
-  R2: RISCHIO ELEVATO
-  R3: RISCHIO MOLTO ELEVATO
-  R4: RISCHIO MOLTO ELEVATO

ADELFA

CASAMASSIMA

ACQUAVIVA DELLE FONTI

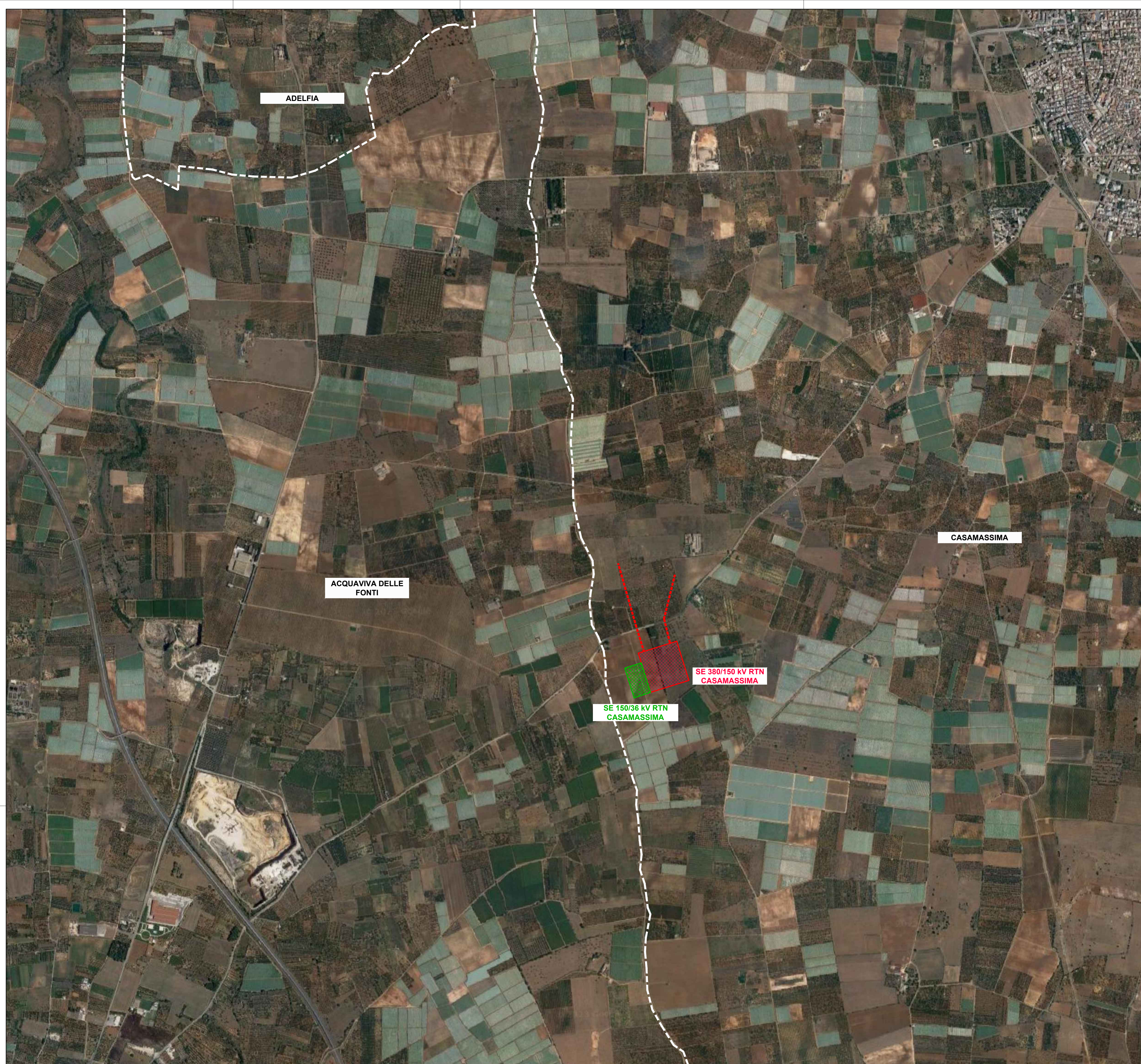
SE 380/150 kV RTN
CASAMASSIMA

SE 150/36 kV RTN
CASAMASSIMA



Giuseppe Baccini

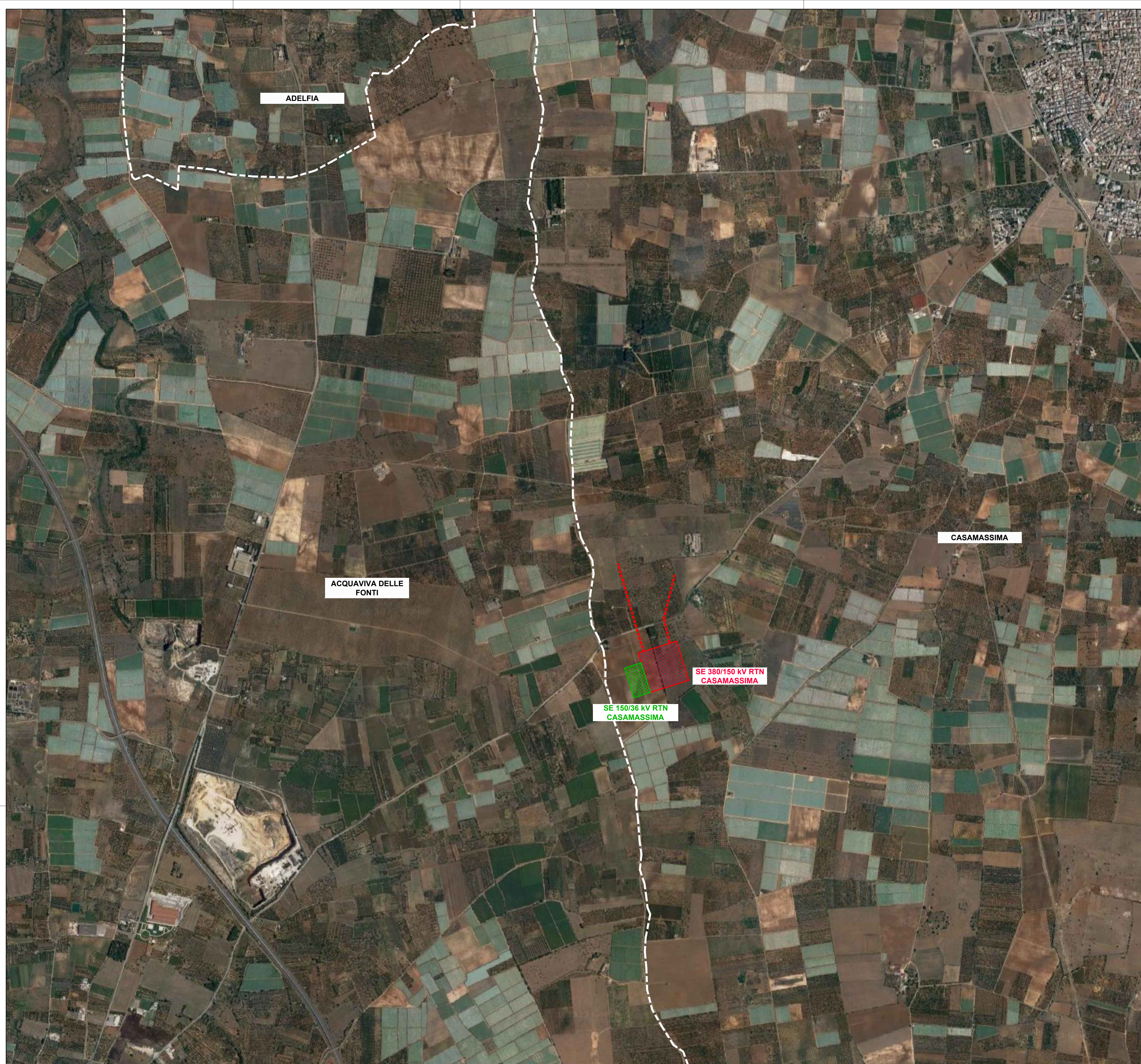
A					7.3.2023	109	013	003	Emissione per autorizzazione
REVISIONE	DATA	ELABORATO	VERIFICATO	APPROVATO	DESCRIZIONE				
COMITENTE								INFORMATO	
FLYNIS PV 34 SRL Via Cappuccio, 12 20123 - Milano (MI)								SE 380/150/36 kV CASAMASSIMA	
INGEGNERIA & COSTRUZIONI								TITOLO	
BRULLI Trasmissione								COROGRAFIA PAI	
SCALA	FORMATO	FOGLIO / DI		N. DOCUMENTO					
1:10.000	A1	2 / 6		7 4 4 3 6 A					











LEGENDA

- AREA STAZIONE ELETTRICA 380/150 kV CASAMASSIMA
- AREA STAZIONE ELETTRICA 150/36 kV CASAMASSIMA
- RACCORDI AEREI 380 kV LINEA ANDRIA - BRINDISI SUD ST
- CONFINI COMUNALI
- PAI - PERICOLOSITA' GEOMORFOLOGICA ADB APPENNINO MERIDIONALE (FONTE ADB)
- PG3: PERICOLOSITA' MOLTO ELEVATA
- PG2: PERICOLOSITA' ELEVATA
- PG1: PERICOLOSITA' MEDIA E MODERATA

A	7.3.2023	109	013	003
REVISIONE	DATA	ELABORATO	VERIFICATO	APPROVATO
				DESCRIZIONE
COMMITTENTE FLYNIS PV 34 SRL Via Cappuccio, 12 20123 - Milano (MI)				IMPIANTO SE 380/150/36 kV CASAMASSIMA
INGEGNERIA & COSTRUZIONI BRULLI ltrasmissione				TITOLO COROGRAFIA PAI
SCALA	FORMATO	FOGLIO / DI	N. DOCUMENTO	
1:10.000	A1	3 / 6	7 4 4 3 6 A	



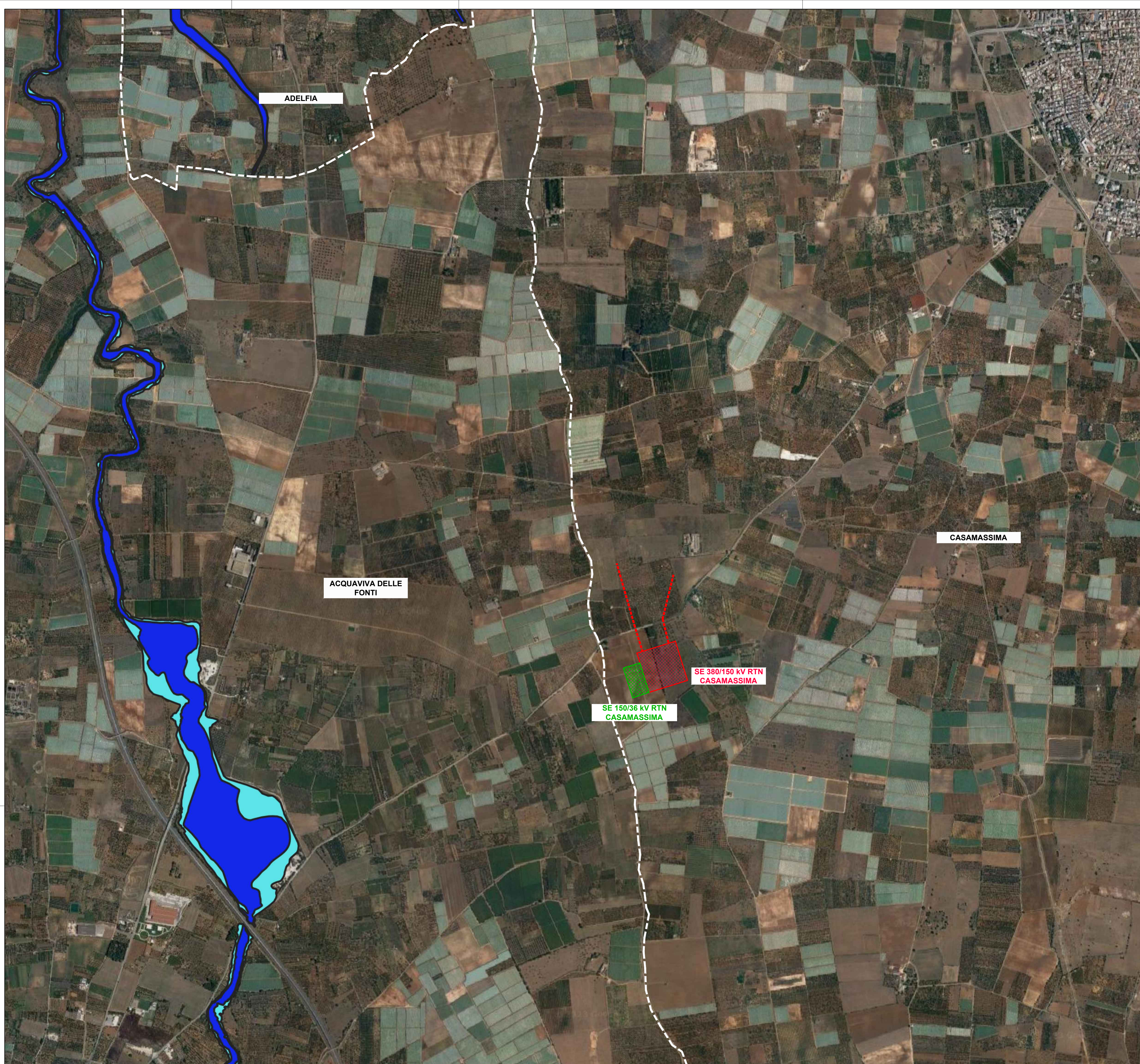
LEGENDA

-  AREA STAZIONE ELETTRICA 380/150 kV CASAMASSIMA
 -  AREA STAZIONE ELETTRICA 150/36 kV CASAMASSIMA
 -  RACCORDI AEREI 380 kV LINEA ANDRIA - BRINDISI SUD ST
 -  CONFINI COMUNALI
- PAI - RISCHIO GEOMORFOLOGICO ADB APPENNINO MERIDIONALE (FONTE WMS GEOPORTALE NAZIONALE)
-  R1: RISCHIO MODERATO
 -  R2: RISCHIO MEDIO
 -  R3: RISCHIO ELEVATO
 -  R4: RISCHIO MOLTO ELEVATO



Giuseppe Baccini

A	7.3.2023	109	013	003	Emissione per autorizzazione
REVISIONE	DATA	ELABORATO	VERIFICATO	APPROVATO	DESCRIZIONE
COMMITTENTE FLYNIS PV 34 SRL Via Cappuccio, 12 20123 - Milano (MI)					NOME SE 380/150/36 kV CASAMASSIMA
INGEGNERIA & COSTRUZIONI BRULLI ltrasmissione					TITOLO COROGRAFIA PAI
SCALA	FORMATO	FOGLIO / DI	N. DOCUMENTO		
1:10.000	A1	4 / 6	7 4 4 3 6 A		



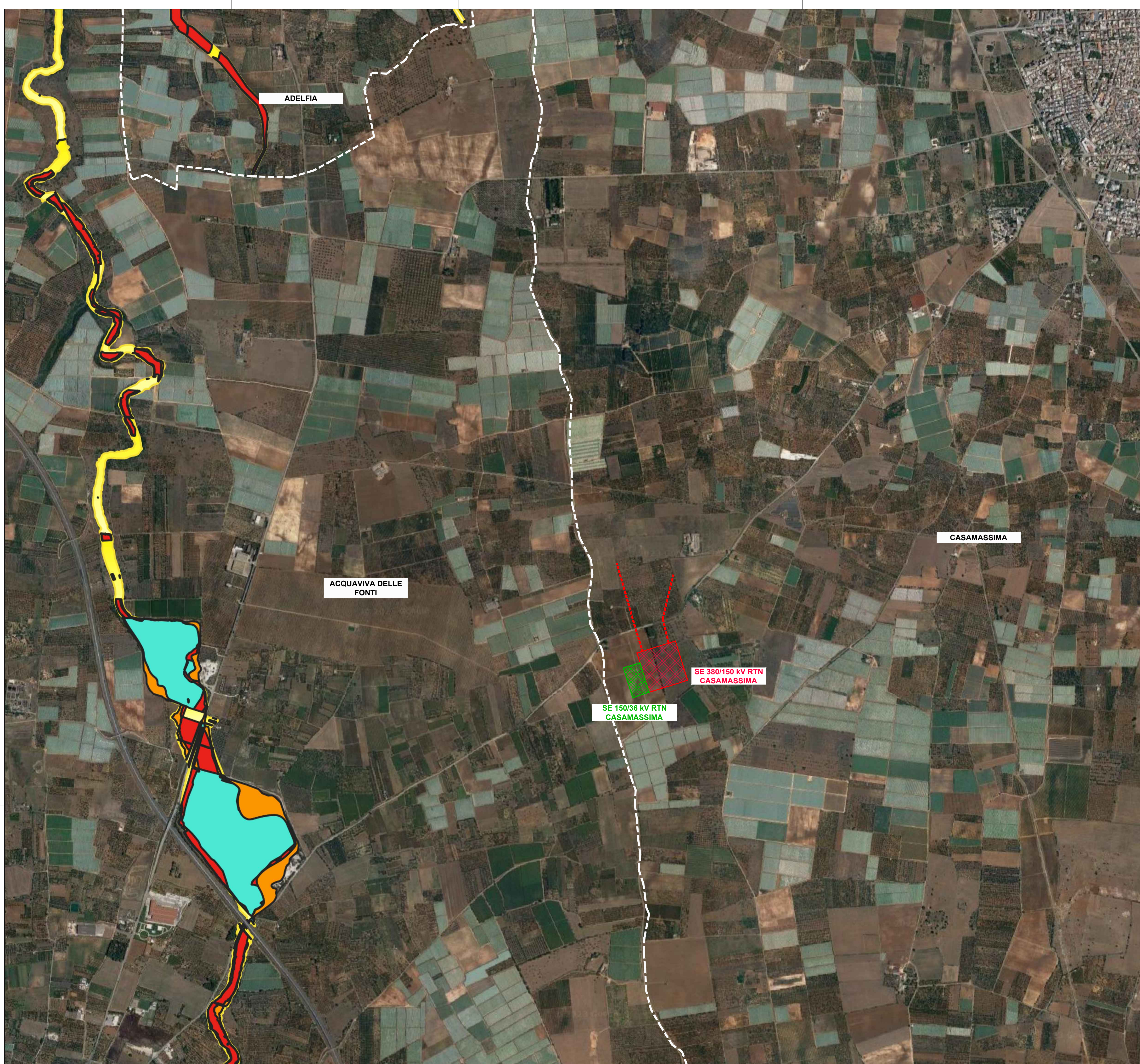
LEGENDA

-  AREA STAZIONE ELETTRICA 380/150 KV CASAMASSIMA
-  AREA STAZIONE ELETTRICA 150/36 KV CASAMASSIMA
-  RACCORDI AEREI 380 KV LINEA ANDRIA - BRINDISI SUD ST
-  CONFINI COMUNALI
- PGRA - PERICOLOSITA' IDRAULICA ADB APPENNINO MERIDIONALE (FONTE ADB)
-  L - ALLUVIONI RARE - TEMPO DI RITORNO FINO A 500 ANNI
-  M - ALLUVIONI POCO FREQUENTI - TEMPO DI RITORNO FINO A 100-200 ANNI
-  H - ALLUVIONI FREQUENTI - TEMPO DI RITORNO FINO A 30-50 ANNI



Giuseppe Brulli

<p style="text-align: right;">E. Brulli G. Brulli</p>					
A	7.3.2023	109	013	003	Emissione per autorizzazione
REVISIONE	DATA	ELABORATO	VERIFICATO	APPROVATO	DESCRIZIONE
<p>COMITENTE: FLYNIS PV 34 SRL Via Cappuccio, 12 20123 - Milano (MI)</p>					<p>INFIATO: SE 380/150/36 KV CASAMASSIMA</p>
<p>INGEGNERIA & COSTRUZIONI BRULLI Trasmissione</p>					<p>TITOLO: COROGRAFIA PAI</p>
SCALA: 1:10.000	FORMATO: A1	FOLIO / DI: 5 / 6	N. DOCUMENTO: 7 4 4 3 6 A		



LEGENDA

-  AREA STAZIONE ELETTRICA 380/150 kV CASAMASSIMA
-  AREA STAZIONE ELETTRICA 150/36 kV CASAMASSIMA
-  RACCORDI AEREI 380 KV LINEA ANDRIA - BRINDISI SUD ST
-  CONFINI COMUNALI
- PGRA - RISCHIO IDRAULICO ADB APPENNINO MERIDIONALE (FONTE ADB)
-  R1: RISCHIO MODERATO
-  R2: RISCHIO MEDIO
-  R3: RISCHIO ELEVATO
-  R4: RISCHIO MOLTO ELEVATO

ADELFIGIA

CASAMASSIMA

ACQUAVIVA DELLE FONTI

SE 150/36 kV RTN
CASAMASSIMA

SE 380/150 kV RTN
CASAMASSIMA



Flavia Brulli

<p style="text-align: right;">E. Brulli Flavia Brulli</p>					
A	7.03.2023	109	013	003	Emissione per autorizzazione
REVISIONE	DATA	ELABORATO	VERIFICATO	APPROVATO	DESCRIZIONE
<p>COMITENTE: FLYNIS PV 34 SRL Via Cappuccio, 12 20123 - Milano (MI)</p>					<p>IMPIANTO: SE 380/150/36 kV CASAMASSIMA</p>
<p>INGEGNERIA & COSTRUZIONI BRULLI trasmissione</p>					<p>TITOLO: COROGRAFIA PAI</p>
SCALA: 1:10.000	FORMATO: A1	FOLIO / DI: 6 / 6	N. DOCUMENTO: 7 4 4 3 6 A		