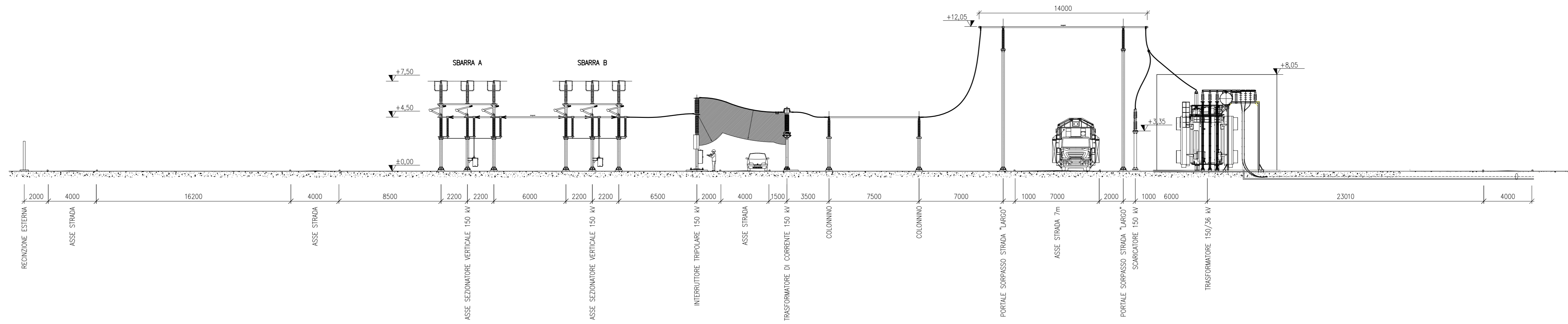
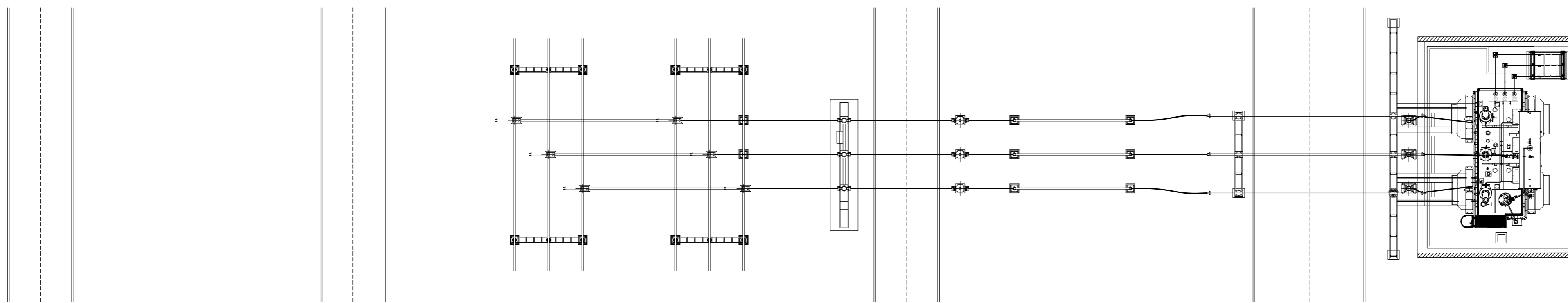


SEZIONE STALLO TR 150/36 kV



PIANTA STALLO TR 150/36 kV



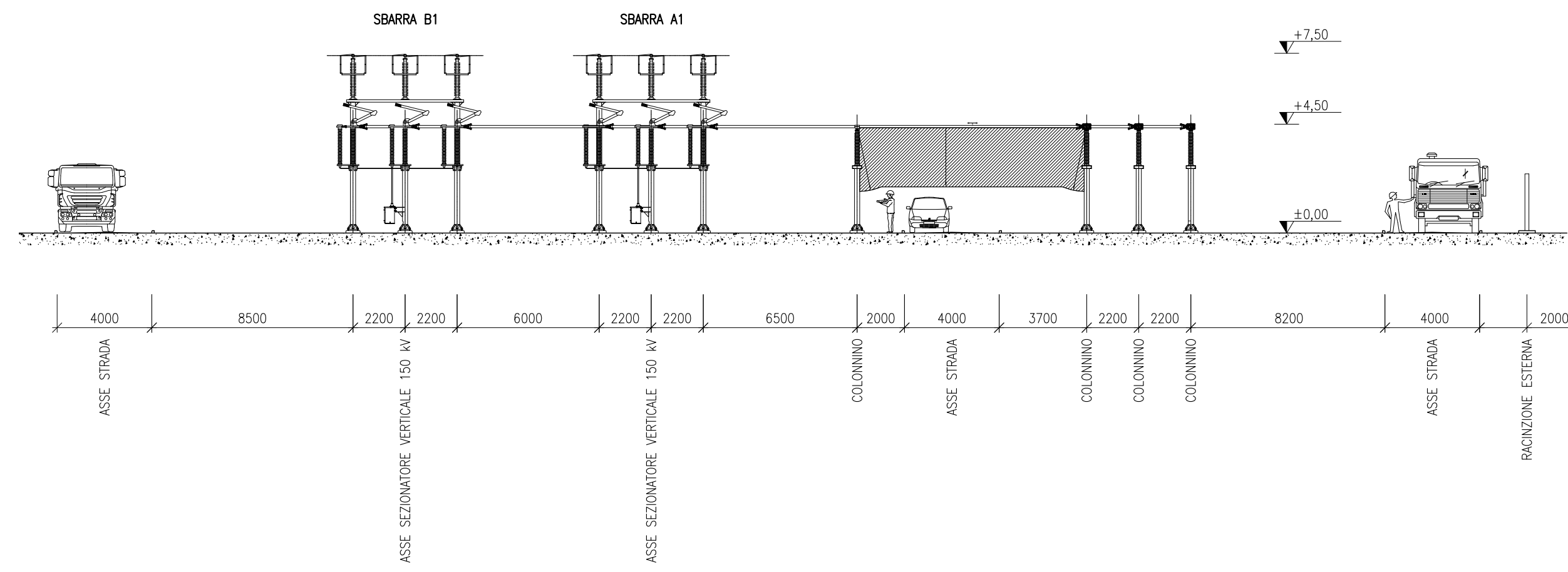
INGEGNERIA
ROMA
INGEGNERIA
GIULIO BRULLI
Dott. Ing. E.
N. 43987
del 28/10/87

Giuseppe Brusaporci

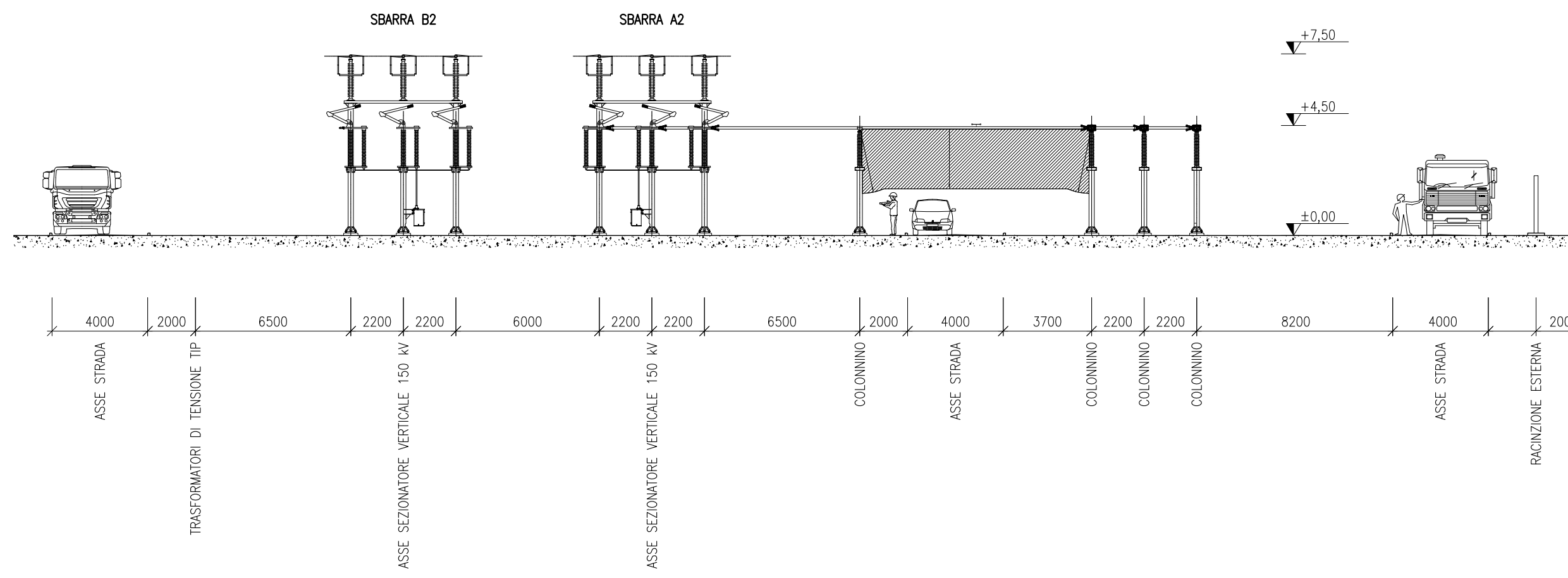
REVISIONE	DATA	ELABORATO	VERIFICATO	APPROVATO	DESCRIZIONE
B	23.8.2023	106	013	093	Revisione come da richiesta di integrazioni Terni 15.6.2023
A	28.4.2023	106	013	093	Emissione per autorizzazione

COMITENTE	IMPIANTO		
FLYNIS PV 34 SRL Via Cappuccio, 12 20123 - Milano (MI)	SE 380/150/36 kV CASAMASSIMA		
INGEGNERIA & COSTRUZIONI	TITOLO		
BRULLI trasmissione	SEZIONI REPARTO AT		
SCALA	FORMATO	Foglio / di	N. DOCUMENTO
1:200	A1	1 / 3	7 4 4 5 3 B

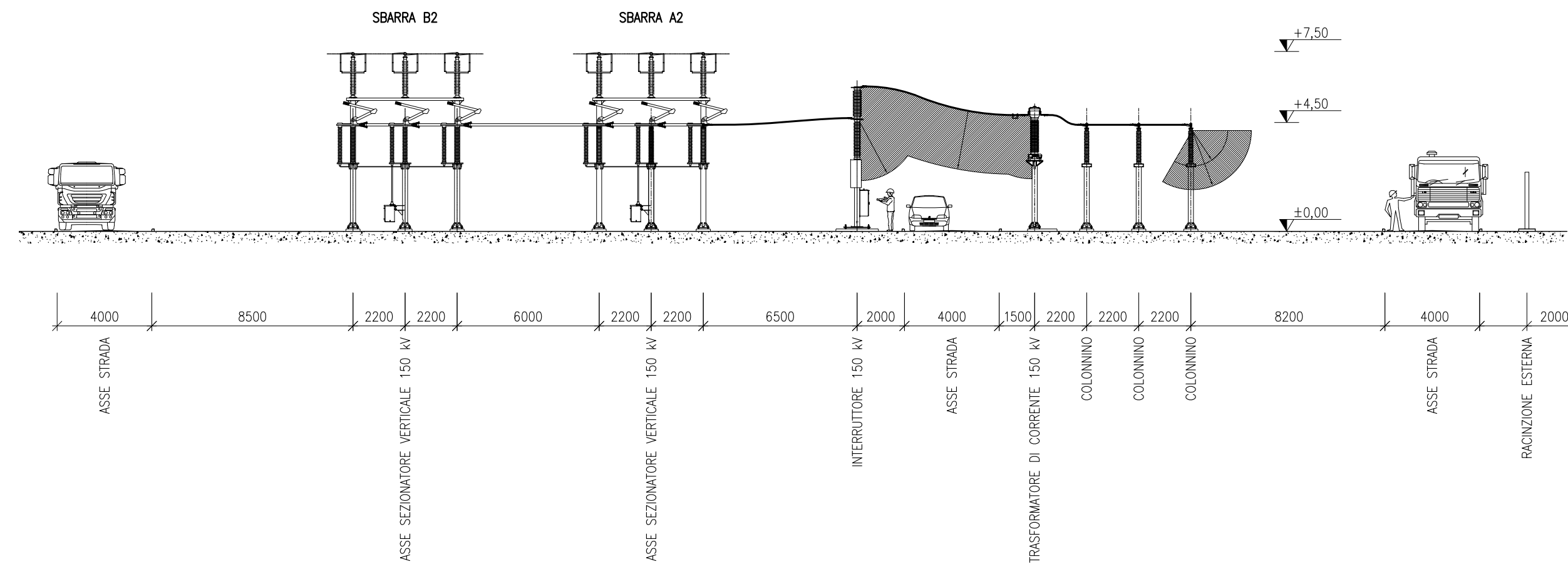
SEZIONE CONGIUNTORE SBARRE 150 kV SBARRE A1+B1



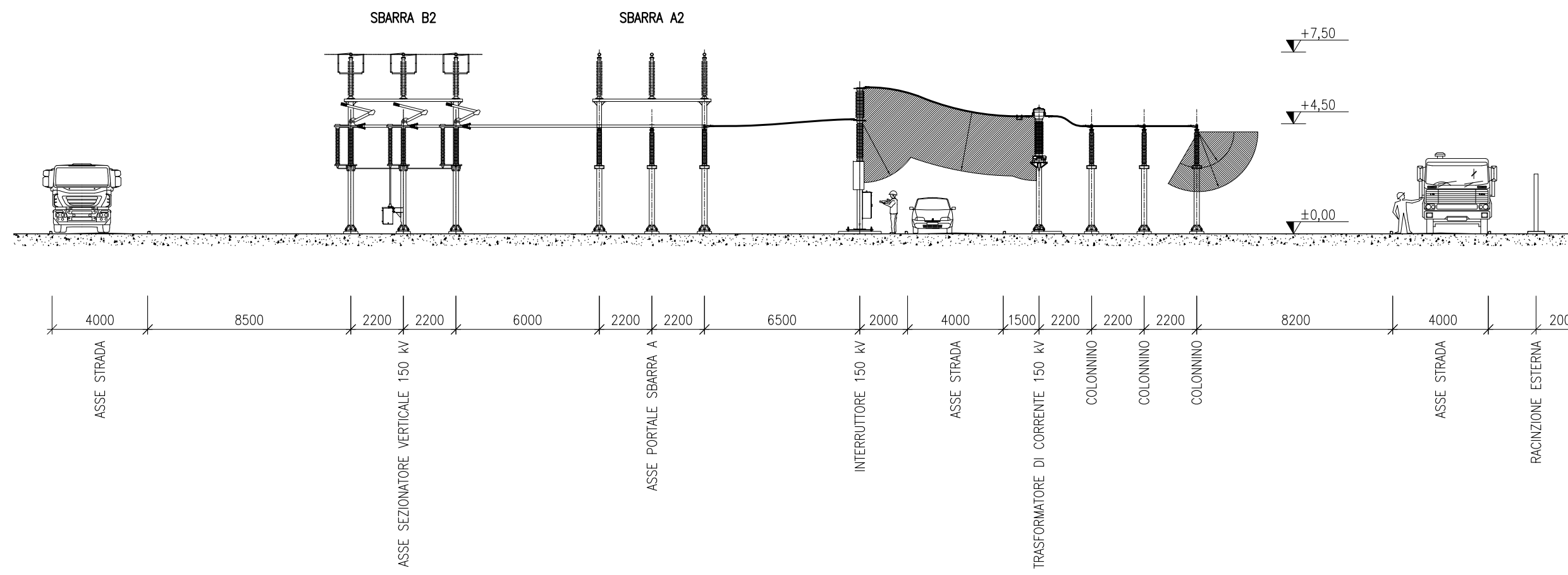
SEZIONE PARALLELO SBARRE 150 kV SBARRA A2



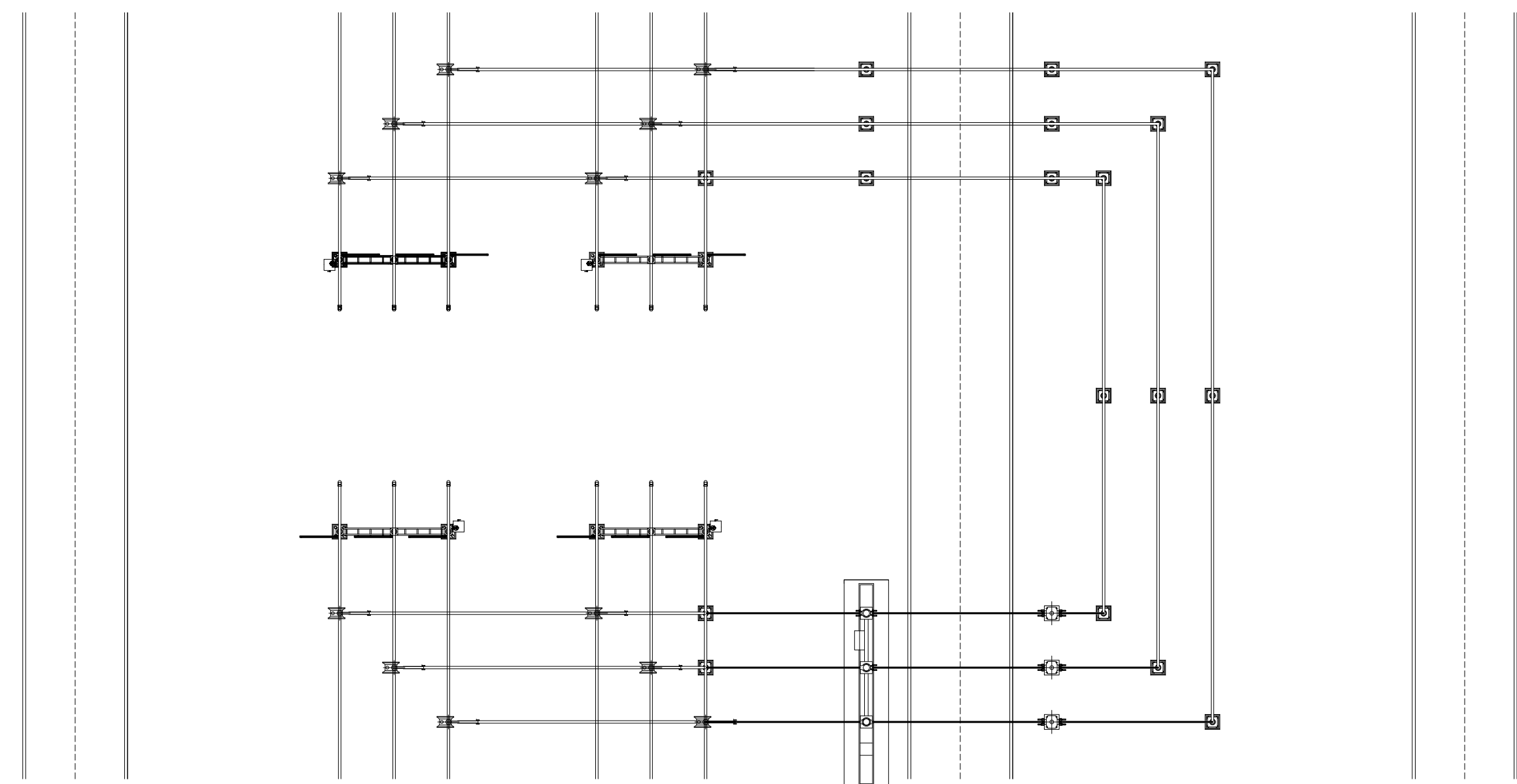
SEZIONE CONGIUNTORE SBARRE 150 kV SBARRE A2+B2



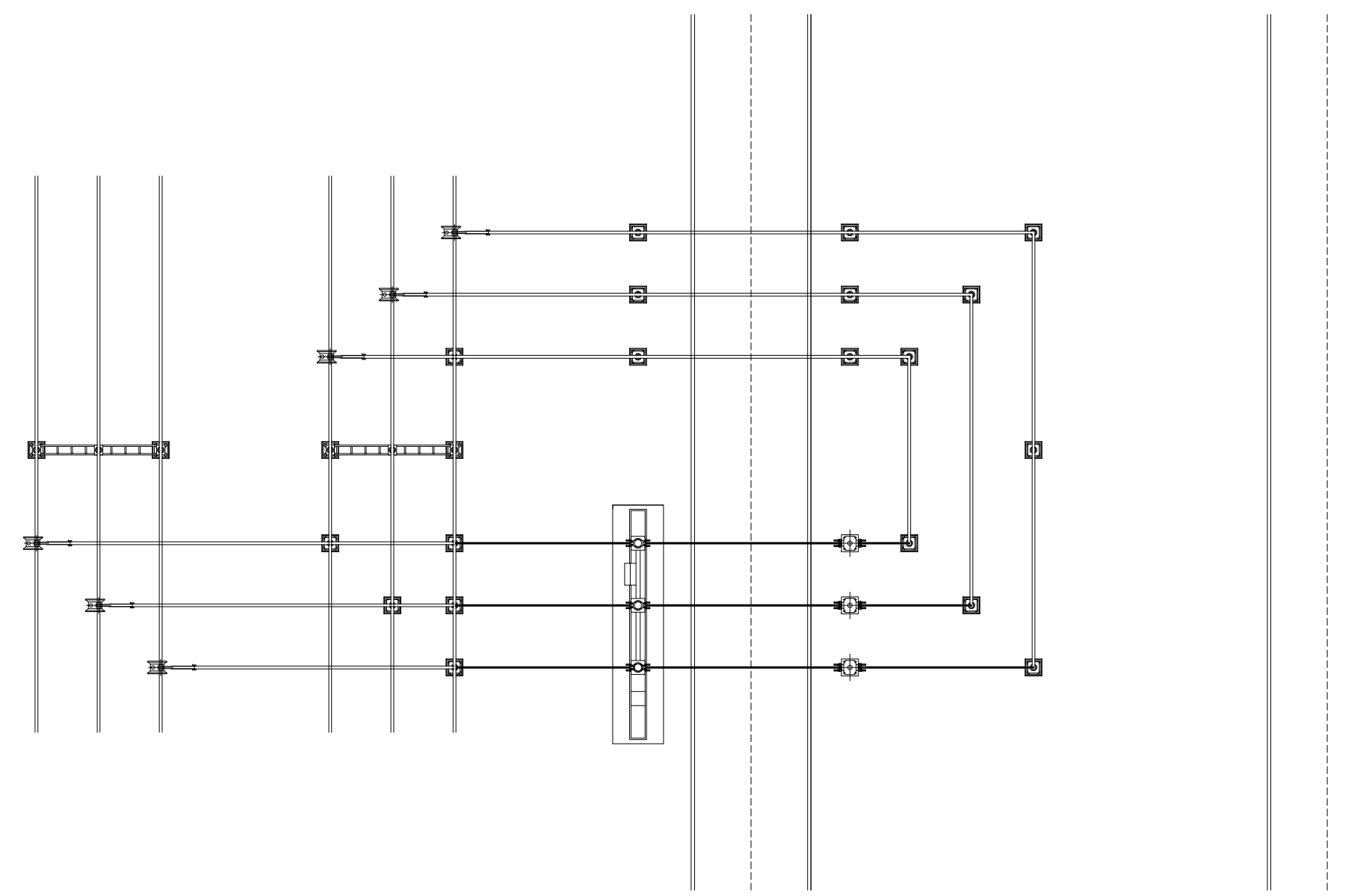
SEZIONE PARALLELO SBARRE 150 kV SBARRA B2



PIANTA CONGIUNTORE SBARRE 150 kV



PIANTA PARALLELO SBARRE 150 kV



Giancarlo Gignoni

<p>REVISIONE DATA ELABORATO VERIFICATO APPROVATO DESCRIZIONE</p>					
B	23.8.2023	106	013	023	Revisione come da richiesta di integrazioni Tema 15.6.2023
A	28.4.2023	106	013	093	Emissione per autorizzazione
<p>COMITENTE</p> <p>FLYNIS PV 34 SRL Via Cappuccio, 12 20123 - Milano (MI)</p>					<p>PROGETTO</p> <p>SE 380/150/36 kV CASAMASSIMA</p>
<p>INGEGNERIA & COSTRUZIONI</p> <p>BRULLI trasmissione</p>					<p>TITOLO</p> <p>SEZIONI REPARTO AT</p>
SCALA	FORMATO	FOGLIO / DI		N. DOCUMENTO	
1:200	A1+	2 / 3		7 4 4 5 3 B	

