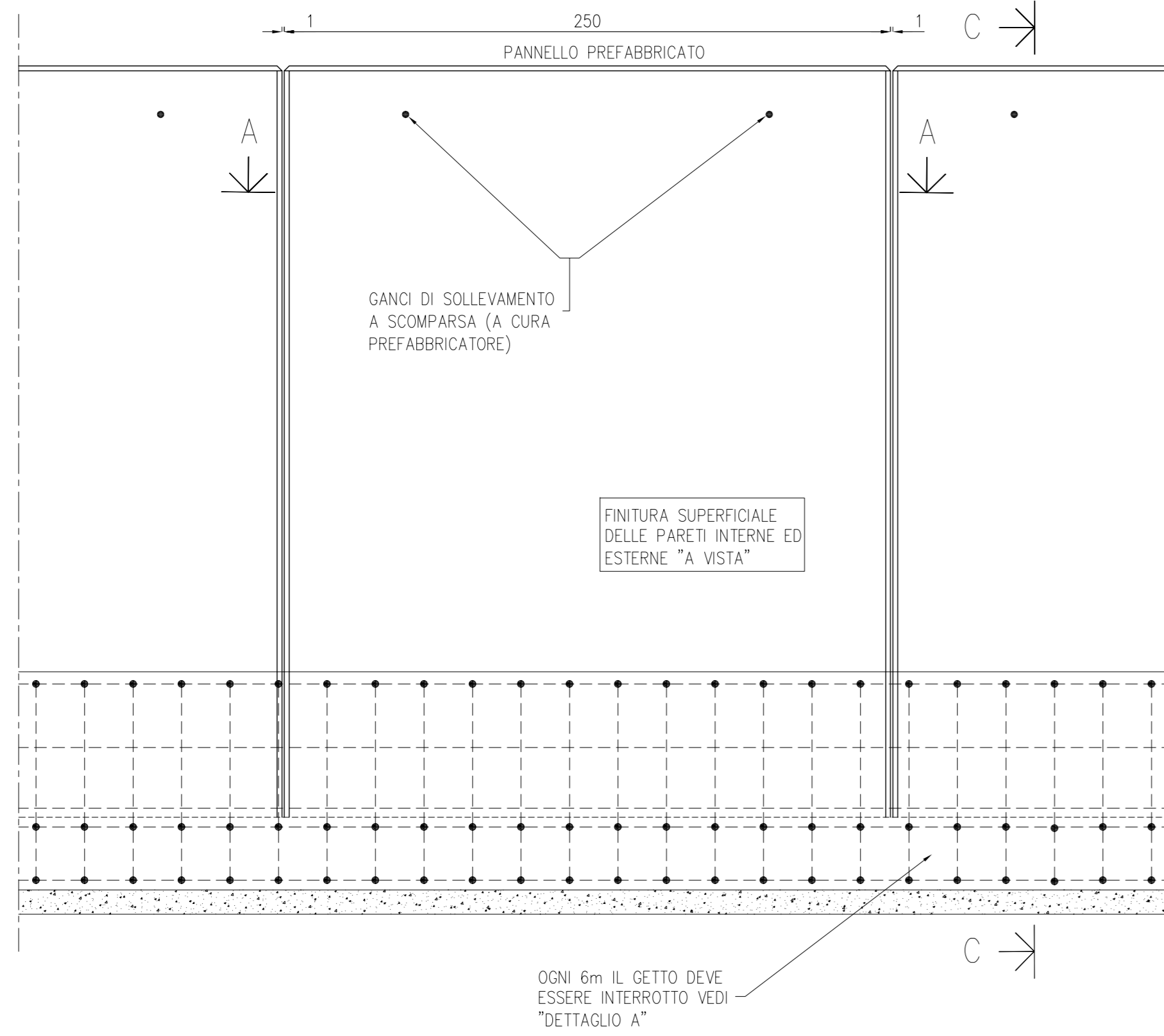
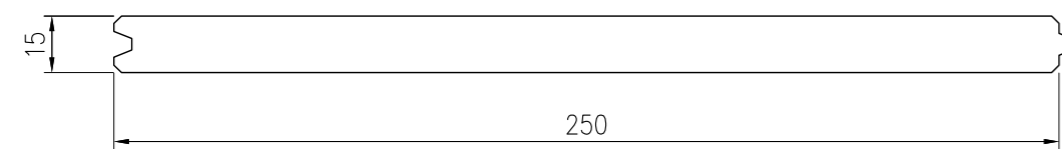


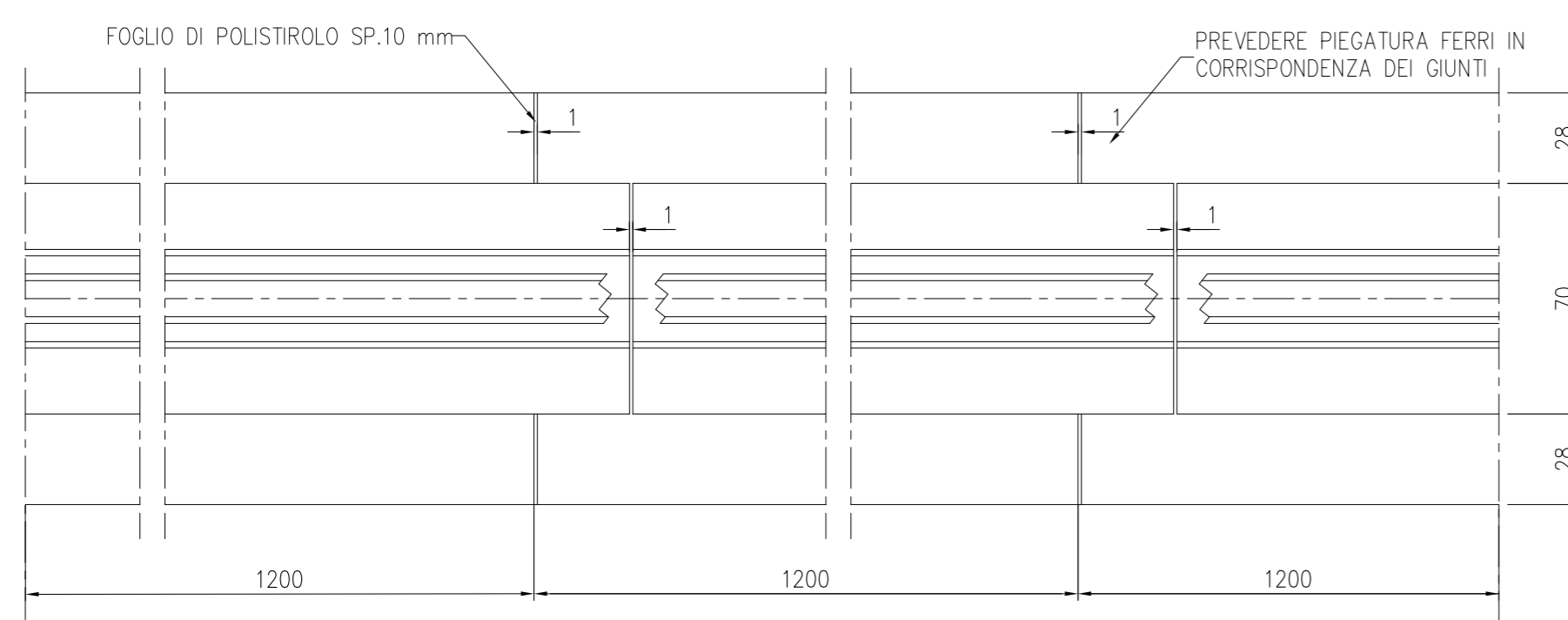
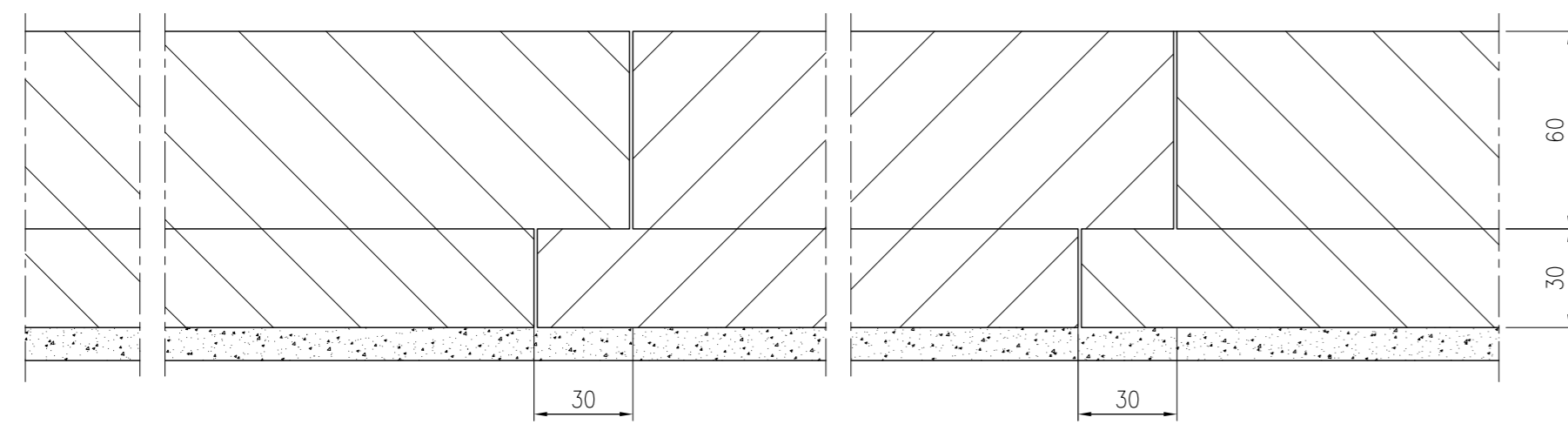
SEZIONE C-C



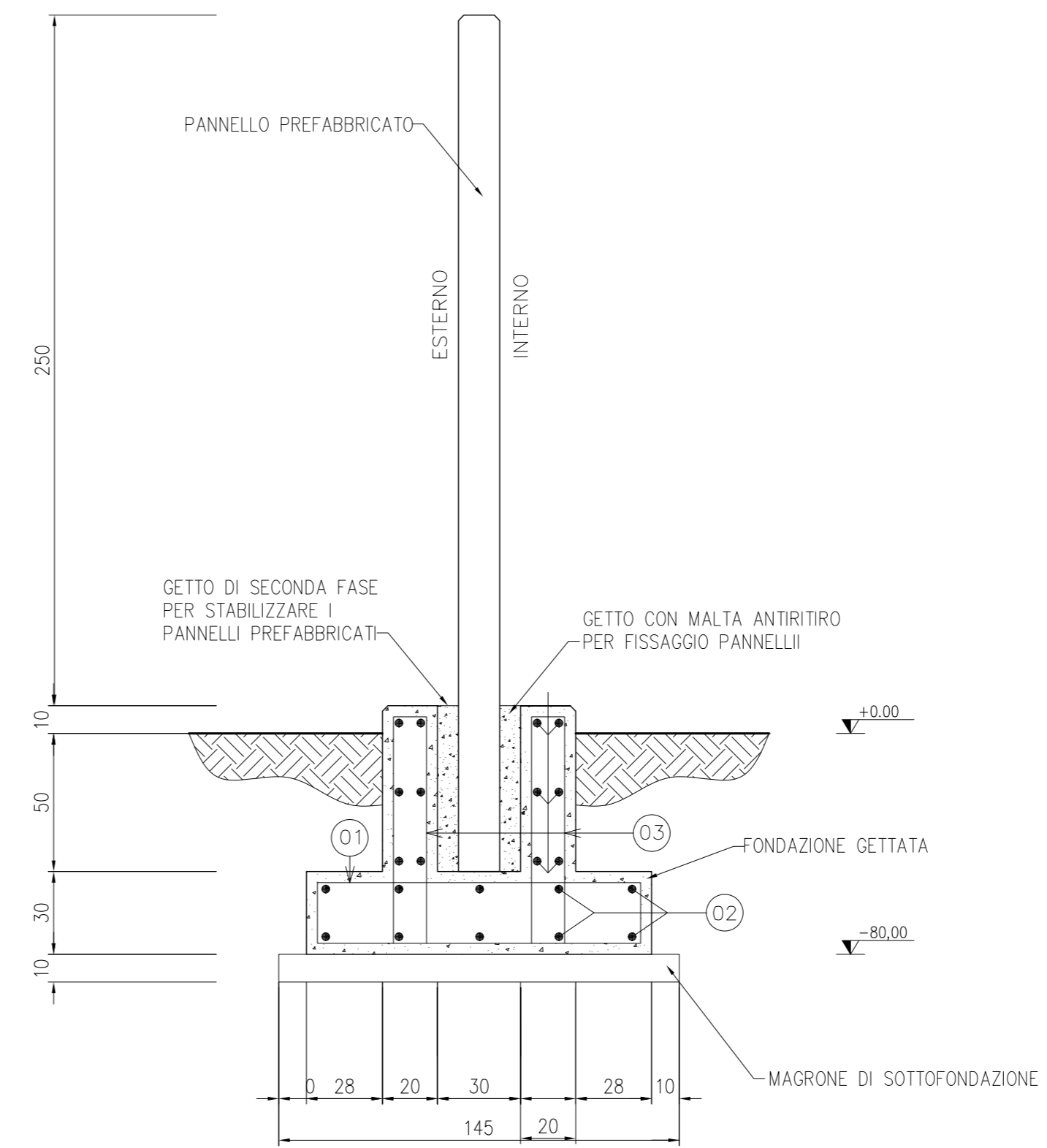
SEZIONE A-A ELEMENTO PREFABBRICATO



SEZIONE 2-2

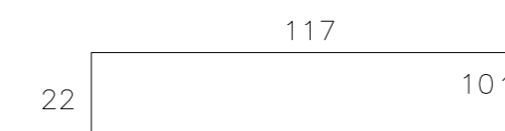


SEZIONE TIPICO RECINZIONE C-C
(RECINZIONE ESTERNA)



DISTINTA FERRI

Pos. 01 staffa $\varnothing 8$ / 20 L=298



Pos. 02 correnti $\varnothing 8$

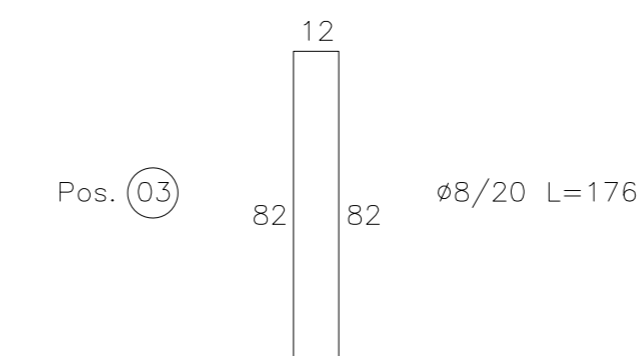


TABELLA FERRI ARMATURA VALIDA PER 1m DI RECINZIONE				
POS.	\varnothing (mm)	L. (cm)	N	PESO (Kg)
1	8	298	5	5.89
2	8	100	22	8.69
3	8	176	10	6.95
PESO TOTALE				21.53

MAGRONE:
SPESSORE MINIMO E SPORGENZA MINIMA DALLE FONDAZIONI 100 mm (SE NON DIVERSAMENTE INDICATO)
CLASSE DI RESISTENZA A COMPRESIONE C12/15 (ex Rck150) (UNI EN 206-UNI 11104)

CALCESTRUZZO PER FONDAZIONI UNIPOLARI E TRIPOLARI:
CLASSE DI RESISTENZA A COMPRESIONE C32/40 (ex Rck400) (UNI EN 206-UNI 11104)
CLASSE DI ESPOSIZIONE ALLA CARBONATAZIONE DA VALUTARE IN RAPPORTO A CARATTERISTICHE DEL SITO DI INSTALLAZIONE
CLASSE DI ESPOSIZIONE AI CICLI GELO/DISEGLO DA VALUTARE IN RAPPORTO A CARATTERISTICHE DEL SITO DI INSTALLAZIONE
CONTENUTO MAX. DI CLORURI: CI 0,2
DIMENSIONE MAX. NOMINALE DEGLI INERTI 22 mm (UNI 9858:91)
CLASSE DI CONSISTENZA IN FASE DI GETTO: S4 (UNI 11104)
MASSIMO RAPPORTO A/C: 0,6 (UNI 11104)
CONTENUTO MINIMO DI CEMENTO 300 kg/mc (UNI 11104)
ASSICURARE CONTROLLO DELLA QUALITA' ESEGUENDO IL CONTROLLO DEI COPRIFERRI IN OPERA (UNI EN 1992-1-1 2005)
COPRIFERRO NOMINALE 40 mm (UNI EN 1992-1-1 2005) AD ECCEZIONE DE LATO ESPOSTO AL FUOCO CHE ASSUME 6 cm.
ASSICURARE CONTROLLO QUALITA' ESEGUENDO IL CONTROLLO DEI COPRIFERRO OPERA (UNI EN 1992-1-1 2005)
LA MISURA DELLE STAFFE E' CALCOLATA SUL FILO ESTERNO DEL TONDINO PIE

LA FINITURA SUPERFICIALE DELLE FONDAZIONI (limitatamente alla superficie n interrata) DEVE ESSERE LISCIA

ACCIAI PER C.A.:
ACCIAIO ORDINARIO PER ARMATURE B450C (ex FeB44k) CONTROLLATI IN STABILIMENTO
SOVRAPPOSIZIONI FERRI: MINIMO 40 \varnothing SE NON DIVERSAMENTE INDICATO

NOTE GENERALI:

IL MURO PREFABBRICATO DOVRA' AVERE LA SEGUENTE ARMATURA O AREA EQUIVALENTE SU MQ:

DA BASE MURO FINO A H=185:
-VERTICALE PARI A 1+1 $\varnothing 8/20$
-ORIZZONTALI PARI 1+1 $\varnothing 8/30$

DA H=185 A H=310:
-VERTICALE PARI A 1+1 $\varnothing 8/40$
-ORIZZONTALI PARI 1+1 $\varnothing 8/40$

IL PREFABBRICATORE DOVRA' FORNIRE ANCHE IL MANUALE PER LA CORRETTA IN OPERA.

QUOTE DIMENSIONALI IN cm, QUOTE IN ELEVAZIONE IN cm



REVISIONE	DATA	ELABORATO	VERIFICATO	APPROVATO	DESCRIZIONE
B	23.8.2023	106	013	093	Revisione come da richiesta di integrazioni Terni 15.6.2023
A	13.4.2023	106	013	093	Emissione per autorizzazione

COMMITTENTE	IMPIANTO		
FLYNIS PV 34 SRL Via Cappuccio, 12 20123 - Milano (MI)	SE 380/150/36 kV CASAMASSIMA		
INGEGNERIA & COSTRUZIONI	TITOLO		
BRULLI trasmissione	RECINZIONE		
SCALA	FORMATO	Foglio / di	N. DOCUMENTO
1:20	A1	1/1	7 4 4 6 3 B

"DETTAGLIO A" - INTERRUZIONE DELLA FONDAZIONE PER LIMITARE LA LUNGHEZZA DEL DISPENSORE DI FATTO