

REGIONE SICILIA
 PROVINCIA DI CALTANISSETTA
 COMUNE DI GELA

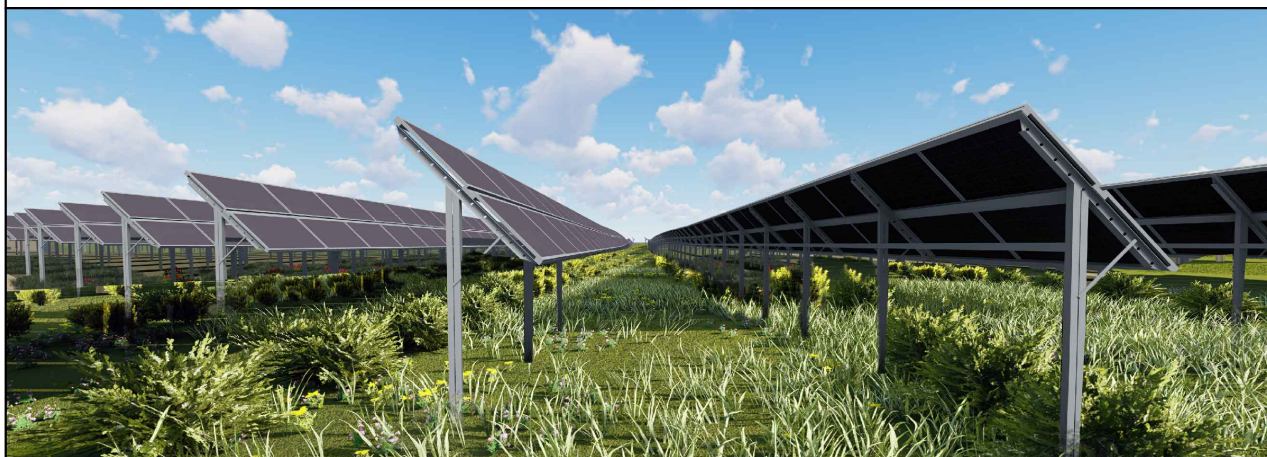


PROGETTO DI UN IMPIANTO AGRIVOLTAICO DA REALIZZARE NEL COMUNE DI GELA (CL)
 IN LOCALITÀ TIMPAZZO E DELLE RELATIVE OPERE DI CONNESSIONE DA REALIZZARE
 NEI COMUNI DI GELA (CL) E BUTERA(CL)

DI POTENZA PARI A **29.877,12 kWp**
 DENOMINATO "GELA TIMPAZZO"

PROGETTO DEFINITIVO

SEZIONI OROGRAFICHE



IMPIANTO
 AGRIVOLTAICO
 AVANZATO

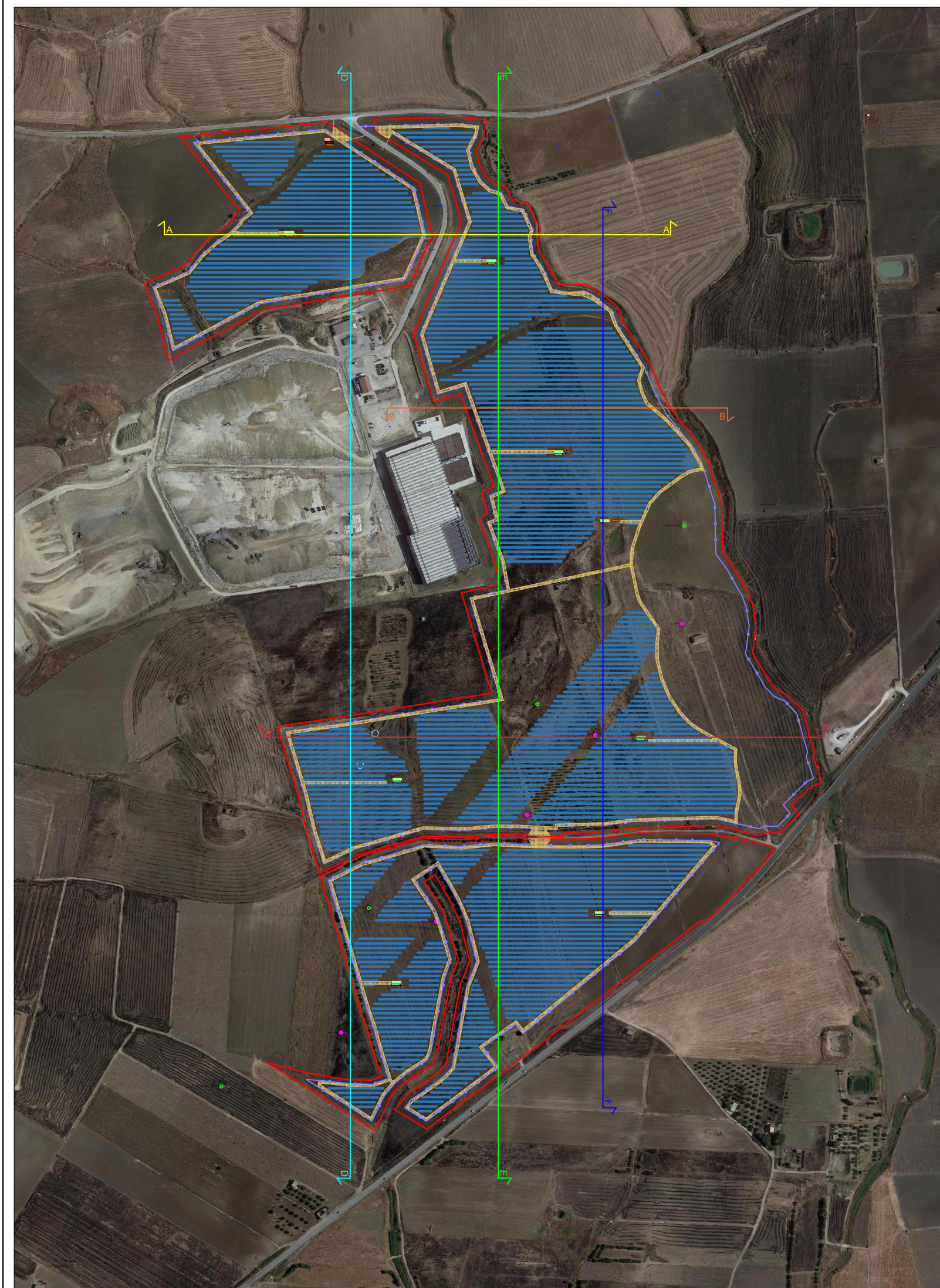
LAOR
 (Land Area
 Occupation Ratio)
 19%

LIV. PROG.	COD. PRATICA TERNA	CODICE ELABORATO	TAVOLA	DATA	SCALA
PD	202202363	RS09EPD0006A1	Tav. 6	22/05/2024	1:2.000

REVISIONI					
REV.	DATA	DESCRIZIONE	ESEGUITO	VERIFICATO	APPROVATO

RICHIEDENTE E PRODUTTORE
HF SOLAR 14 S.r.l.
 Viale Francesco Scaduto n°2/D - 90144 Palermo (PA)

PROGETTAZIONE
HORIZONFIRM
 Ing. D. Sinacusa Arch. S. Martorana
 Ing. A. Costantino Arch. F. G. Mazzola
 Ing. C. Chiaruzzi Arch. A. Calandrino
 Ing. G. Schillaci Arch. G. Vella
 Ing. G. Buffa Dott. Agr. B. Miciluzzo
 Ing. M.C. Musca Dott. Biol. M. Casisa
HORIZONFIRM S.r.l. - Viale Francesco Scaduto n°2/D - 90144 Palermo (PA)



SEZIONE A-A

SEZIONE B-B

SEZIONE C-C

SEZIONE D-D

SEZIONE E-E

SEZIONE F-F

